



شرکت سبذگردان سورین

تحلیل بنیادی شرکت صبا فولاد خلیج فارس

فصبا

آبان ۱۴۰۳



درباره شرکت سبگردان سورین

شرکت سبگردان سورین از خرداد ماه ۱۴۰۰ فعالیت خود را آغاز کرده است. این شرکت در حال حاضر مدیریت صندوق سرمایه‌گذاری سهامی بورسیران با خالص ارزش دارایی‌های ۳۰۰ میلیارد تومان و صندوق اختصاصی بازارگردان سورین با خالص ارزش دارایی‌های ۶۰ میلیارد تومان را برعهده دارد.

در ادامه اطلاعات صندوق بورسیران و نحوه سرمایه‌گذاری در این صندوق آمده است.



معرفی صندوق سهامی بورسیران



با صندوق بورسیران سرمایه خود را به صورت

تصاعدی نسبت به تورم رشد دهید

جهت سرمایه‌گذاری به آدرس زیر مراجعه فرمایید

<https://bif.irbrokersite.ir/Client/Login>

۰۲۱۸۸۷۱۴۷۰۴-۶ ☎

صندوق سهامی بورسیران فعالیت خود را از تیرماه ۱۳۸۸ آغاز به کار کرد و یکی از قدیمی‌ترین و با سابقه‌ترین صندوق‌های سهامی بازار سرمایه می‌باشد که مدیریت این صندوق همواره در تلاش بوده است تا بازدهی این صندوق را بالاتر از شاخص کل و تورم موجود در کشور ایجاد نماید.

مدیریت این صندوق در حال حاضر بر عهده شرکت سبذگردان سورین می‌باشد و خالص ارزش دارایی‌های صندوق هم اکنون از ۳۰۰ میلیارد تومان نیز فراتر رفته است.

در افق بلندمدت، جادوی سود مرکب در صندوق بورسیران، با تحقق بازدهی بیش از ۴۴،۰۰۰ درصدی از ابتدای تأسیس تاکنون، شگفتی آفریده است.





شرکت صبا فولاد خلیج فارس در سال ۱۳۸۳ باهدف تولید سالیانه ۱/۵ میلیون تن بریکت گرم در مرحله اول و تولید ۱/۵ میلیون تن میلگرد در مرحله دوم فاز یک تاسیس شد و در سال ۱۳۹۶ به بهره‌برداری رسید. این شرکت در سال ۱۳۸۸ به شرکت صبا فولاد خلیج فارس تغییر نام یافت. شرکت صبا فولاد خلیج فارس در تاریخ ۱۴۰۱/۰۹/۲۳ با نماد فصبا مورد پذیرش سازمان بورس اوراق بهادار قرار گرفت.

شرکت صبا فولاد خلیج فارس نخستین کارخانه داخلی کشور محسوب می‌شود که در زمینه تولید بریکت گرم یا آهن اسفنجی فعالیت می‌کند. این محصول از مواد اولیه مهم در صنعت فولاد محسوب می‌شود.

معرفی شرکت

قیمت فعلی	۳،۳۷۳ ریال	آخرین سود تقسیمی	۸۸ درصد
ارزش بازار	۱۷.۳۳ (م.ه)	تعداد سهام	۵۰ میلیارد
سال مالی	۰۹/۳۰	درصد شناور	۱۲.۵۸ درصد

ظرفیت اسمی

بریکت آهن اسفنجی ۱،۵۰۰،۰۰۰ تن

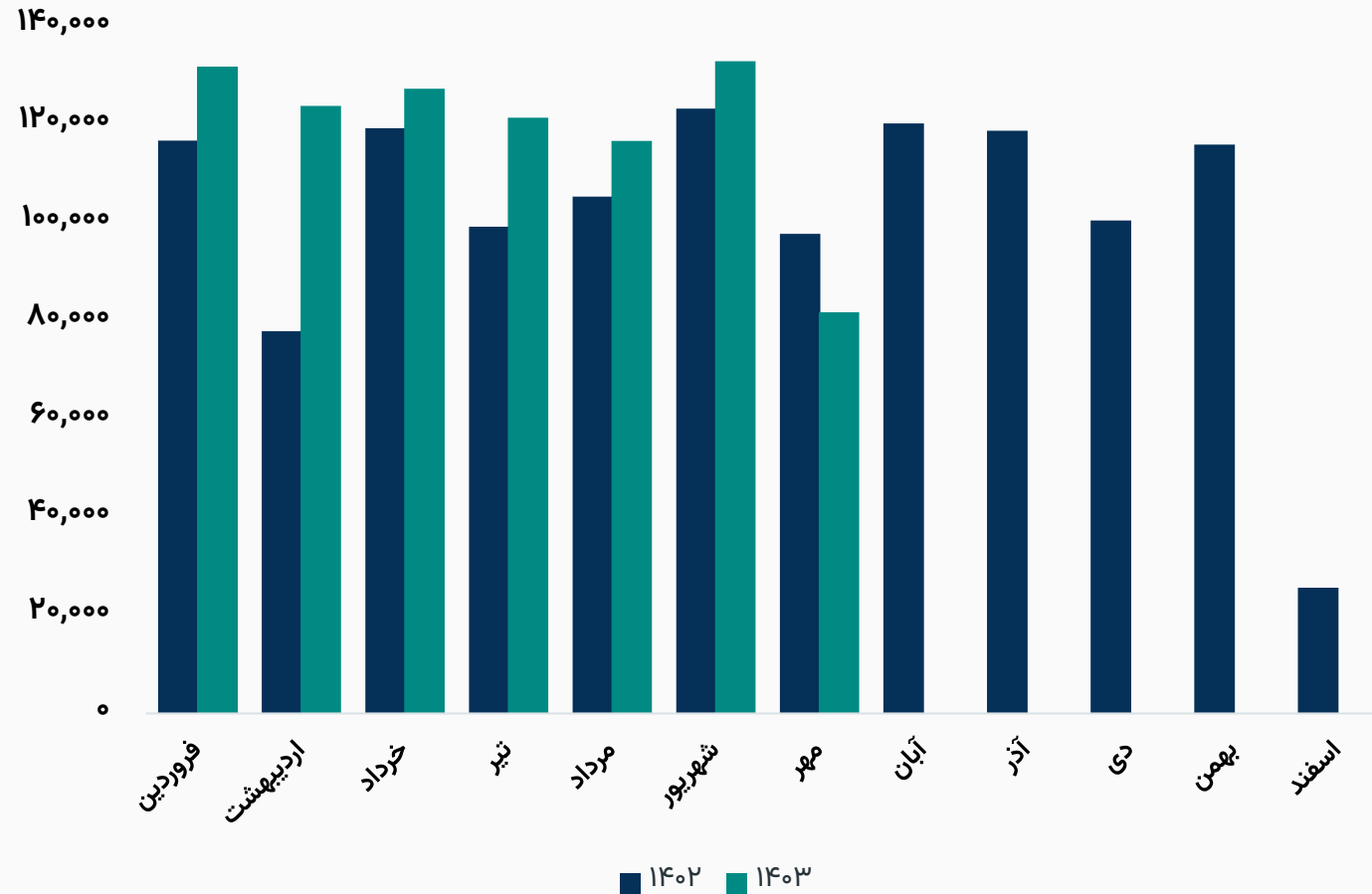


ترکیب سهامداران

درصد مالکیت	تعداد سهام	نام شرکت
۵۶.۹۵%	۲۸,۴۷۶,۰۹۲,۴۸۵	شرکت.س.صندوق بازنشستگی کشوری (سهامی عام)
۲۰.۲۹%	۱۰,۱۴۲,۵۵۳,۲۸۴	شرکت سرمایه گذاری آتیه صبا (سهامی خاص)
۶.۲۴%	۳,۱۲۱,۳۸۵,۰۹۱	صندوق سرمایه گذاری اختصاصی بازارگردانی ارزش آفرین
۲.۶۷%	۱,۳۳۵,۰۷۸,۳۶۵	صندوق سرمایه گذاری اختصاصی بازارگردانی لاجورد دماوند
۱.۲۷%	۶۳۵,۳۱۰,۲۴۱	شرکت خدمات گسترصبا انرژی (سهامی خاص)
۱۲.۵۸%	۶,۲۸۹,۴۹۱,۴۲۸	سایر سهامداران
۱۰۰%	۵۰,۰۰۰,۰۰۰,۰۰۰	تعداد کل سهام شرکت

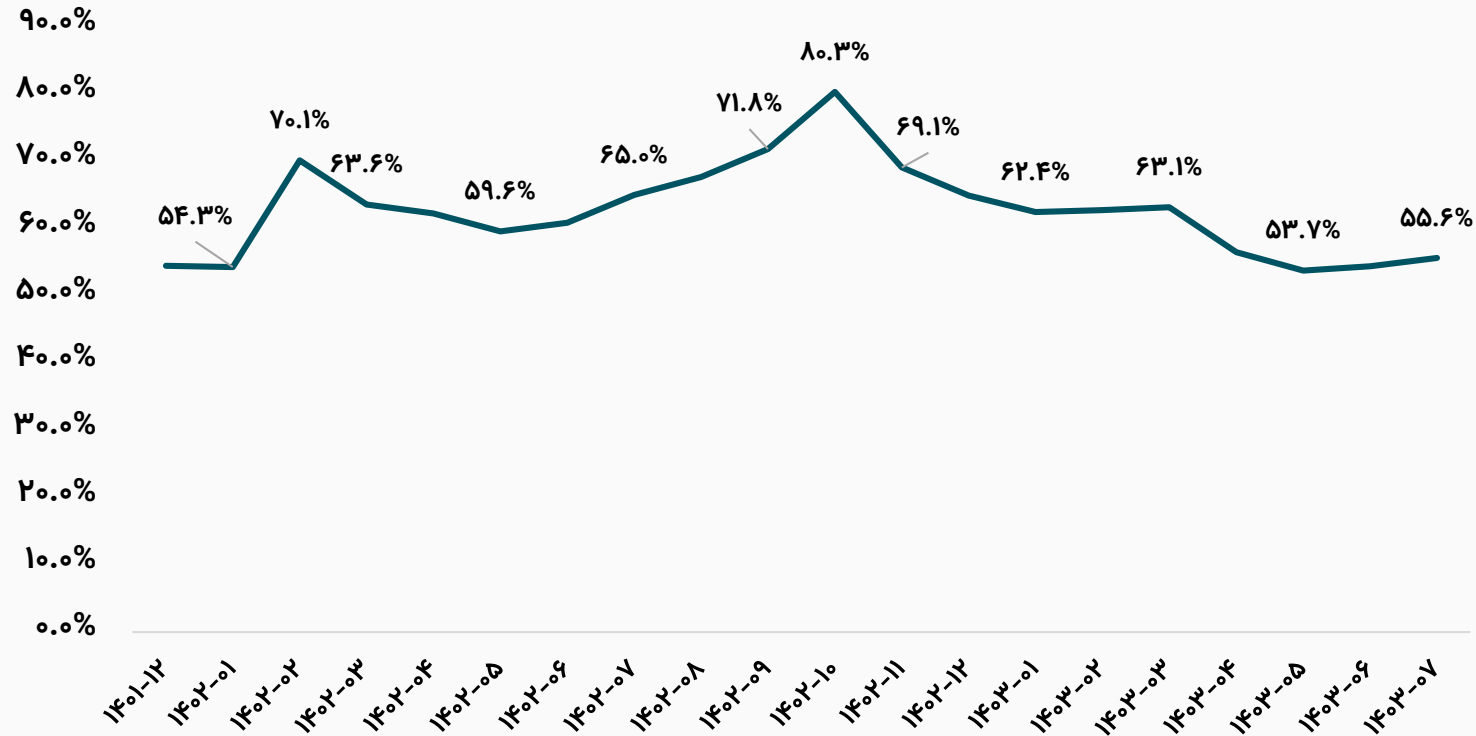


روند مقدار تولید محصول بریکت آهن اسفنجی (تن)





روند آهن اسفنجی داخلی فصبا به شمش داخلی فخوز



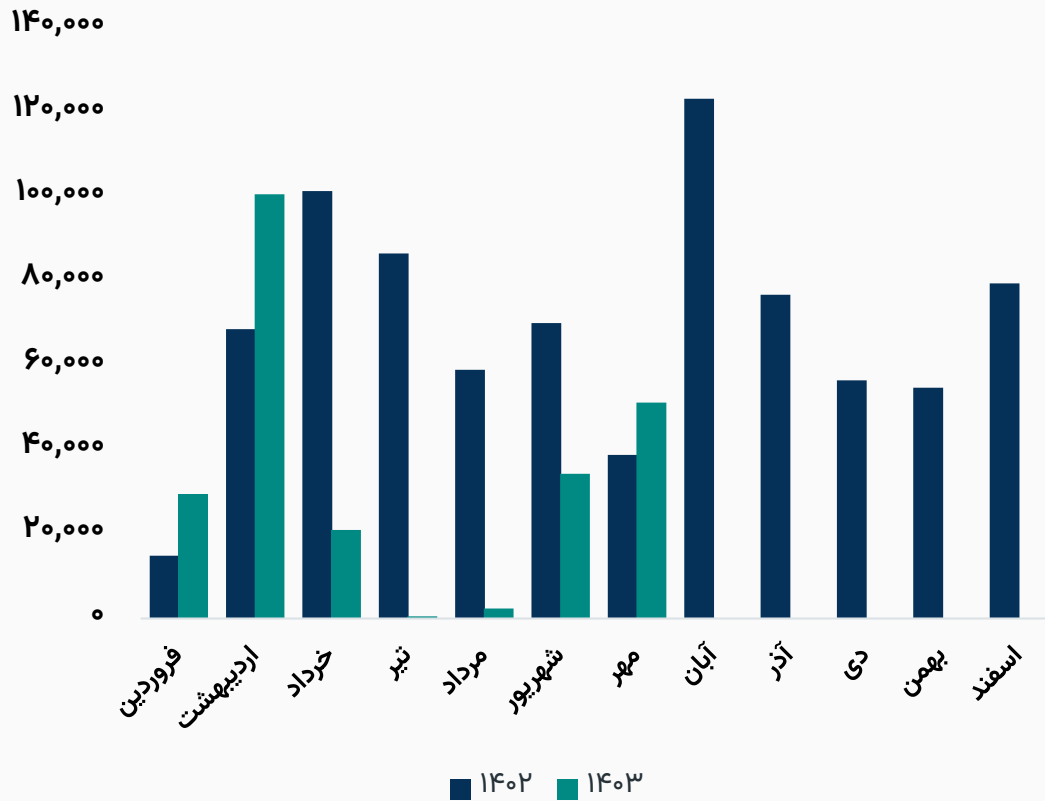
در این نمودار روند آهن اسفنجی داخلی فصبا به شمش داخلی فخوز مشاهده می‌گردد. مطابق این نمودار سال گذشته و با شروع محدودیت‌های گاز بین آبان تا بهمن ماه،

نسبت آهن اسفنجی به شمش به از متوسط ۶۲ درصد به محدوده ۶۸ تا ۸۰ درصد افزایش پیدا کرد.

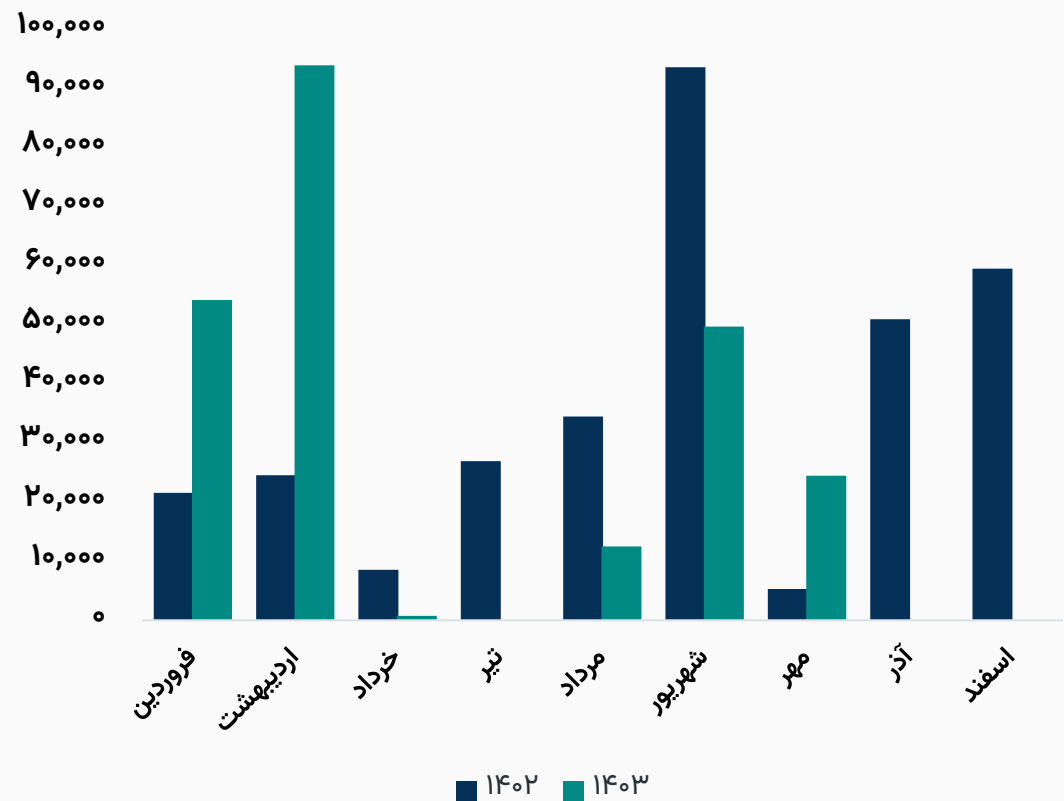


مقدار فروش محصولات شرکت

روند مقدار فروش محصول داخلی (تن)



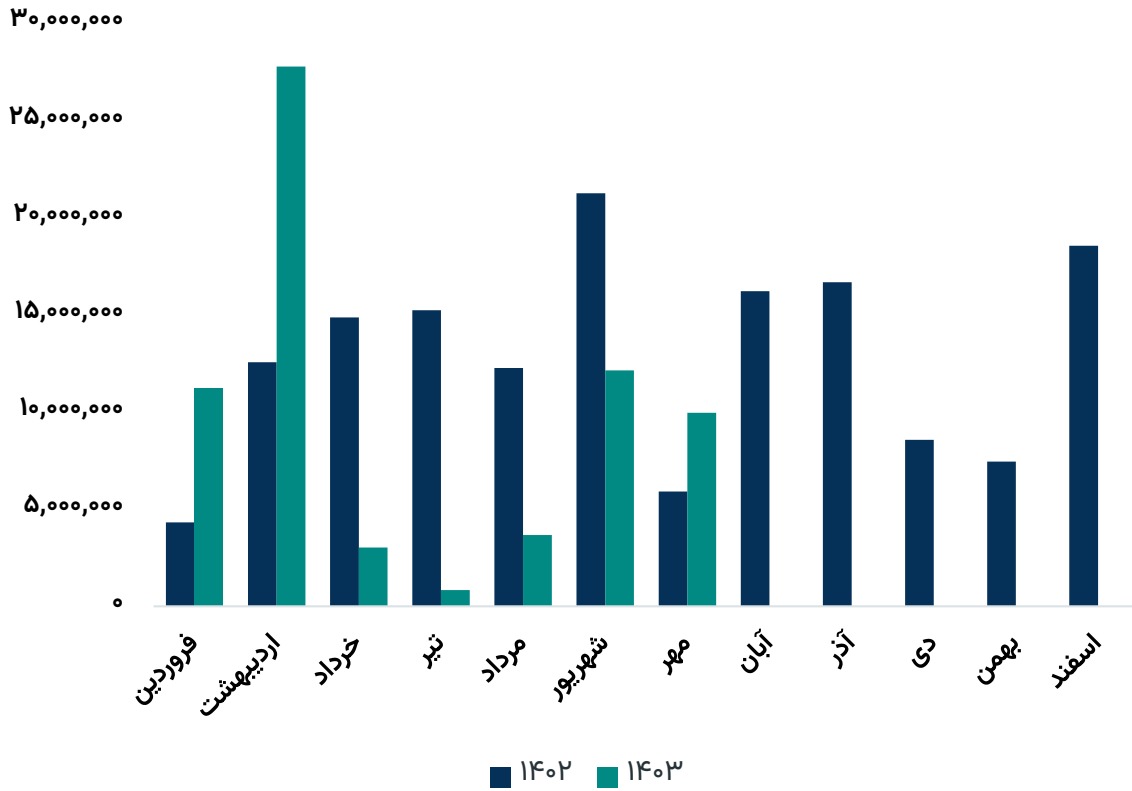
روند مقدار فروش محصول صادراتی (تن)



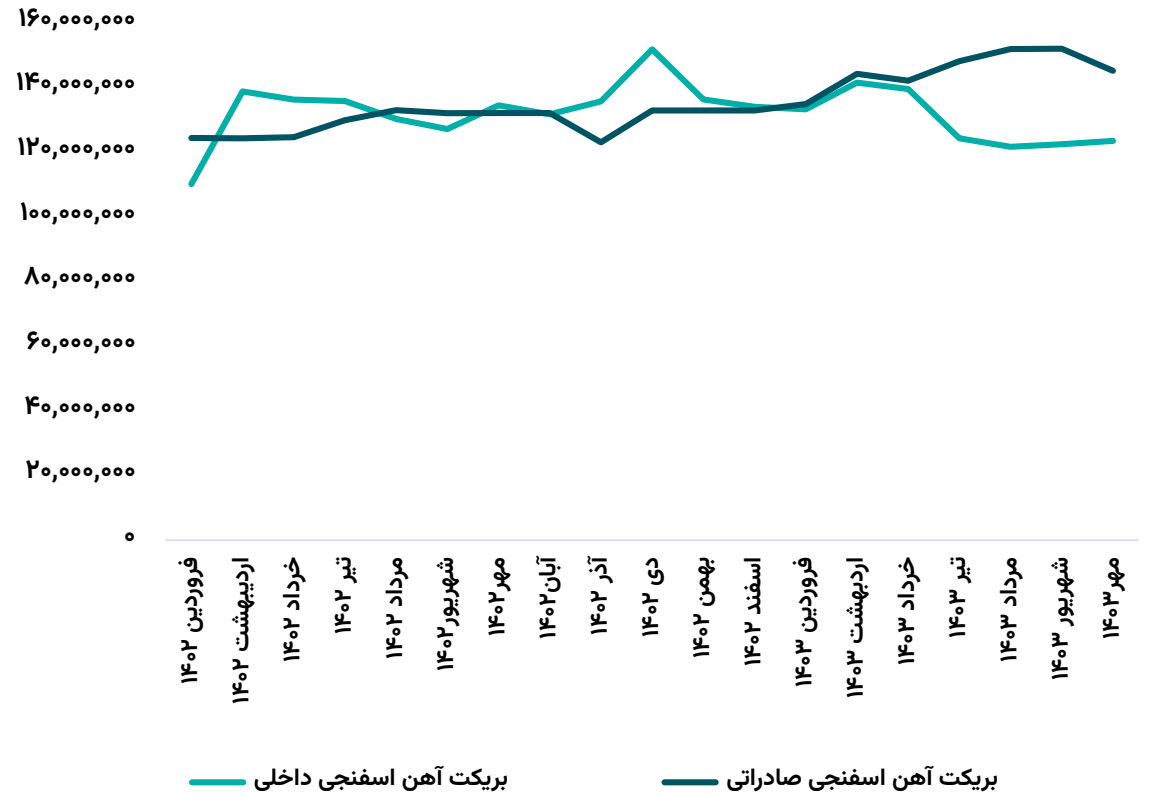


میانگین مبلغ و نرخ فروش محصولات

رند مبلغ فروش محصولات (میلیون ریال)



رند نرخ فروش محصولات (ریال / تن)





مفروضات پیش بینی صورت سود و زیان

مقدار	واحد سنجش	شرح
۵۰۰,۰۰۰	ریال	میانگین دلار نیما کارشناسی ادامه سال مالی ۱۴۰۳
۶۲۰,۰۰۰	ریال	میانگین دلار نیما کارشناسی سال مالی ۱۴۰۴
۴۶۰	دلار	نرخ شمش صادراتی ایران
%۶۳	درصد	ضریب اسفنجی به شمش
%۲۴	درصد	ضریب گندله به شمش
۳۰%	درصد	نرخ تورم
۱۶	سنت	نرخ گاز
۶۰%	درصد	ضریب گاز واحد اسفنجی



✓ با توجه به شروع رسمی تولید کارخانه در سال ۱۳۹۷، این شرکت به مدت ۷ سال معاف از پرداخت مالیات می باشد که این معافیت در سال مالی جاری به پایان می رسد. لذا در سال مالی ۱۴۰۴ مالیات شرکت با نرخ ۲۰ درصدی محاسبه شده است.



صورت سود و زیان

کارشناسی سال مالی ۱۴۰۴/۰۹	کارشناسی سال مالی ۱۴۰۳/۰۹	۹ ماهه منتهی به ۱۴۰۳/۰۶	۱۲ ماهه منتهی به ۱۴۰۲/۰۹	
۲۳۲,۰۱۰,۱۰۵	۱۶۲,۸۴۲,۳۰۱	۹۲,۶۳۶,۷۹۵	۱۴۲,۴۶۶,۷۸۷	فروش
(۱۷۰,۹۷۰,۵۹۸)	(۱۱۶,۶۹۷,۵۰۸)	(۶۴,۷۹۲,۵۳۶)	(۹۹,۳۷۸,۳۵۴)	بهای تمام شده کالای فروش رفته
۶۱,۰۳۹,۵۰۷	۴۶,۱۴۴,۷۹۳	۲۷,۸۴۴,۲۵۹	۴۳,۰۸۸,۴۳۳	سود (زیان) ناخالص
۴۶,۹۰۸,۸۲۸	۳۵,۳۱۵,۳۲۴	۱۹,۷۳۲,۲۲۹	۴۱,۵۲۳,۱۲۶	سود (زیان) عملیاتی
۴۶,۴۹۴,۷۲۳	۳۶,۹۱۹,۳۴۶	۲۱,۴۳۹,۷۷۷	۳۹,۹۰۵,۴۸۲	سود (زیان) قبل از کسر مالیات
۴۱,۵۴۱,۷۵۵	۳۶,۹۱۹,۳۴۶	۲۱,۴۳۹,۷۷۷	۳۹,۹۰۵,۴۸۲	سود (زیان) خالص پس از کسر مالیات
۵۰,۰۰۰,۰۰۰	۵۰,۰۰۰,۰۰۰	۵۰,۰۰۰,۰۰۰	۵۰,۰۰۰,۰۰۰	سرمایه
۸۳۱	۷۳۸	۴۲۹	۷۹۸	سود هر سهم پس از کسر مالیات
۲۶%	۲۸%	۳۰%	۳۰%	حاشیه سود ناخالص

محاسبات P/E	
قیمت فعلی	۳,۳۷۳ ریال
آخرین سود تقسیمی	۸۸ درصد
P/E سال مالی ۱۴۰۳	۴.۷۵
P/E سال مالی ۱۴۰۴	۳.۴۴



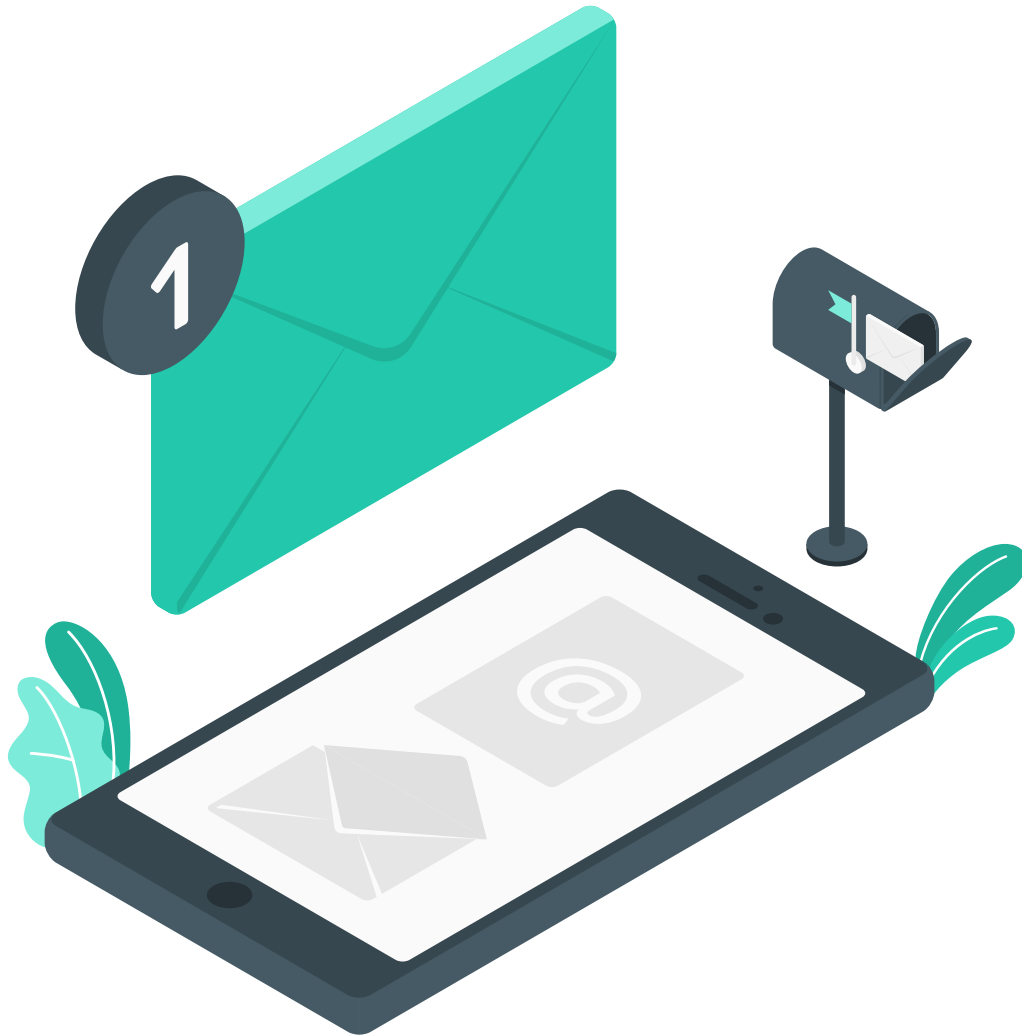
تحلیل حساسیت سود سال مالی ۱۴۰۴ براساس نرخ شمش صادراتی و نرخ دلار

۵۰۰	۴۸۰	۴۶۰	۴۴۰	۴۲۰	
۹۱۵	۸۳۹	۷۶۲	۶۸۵	۶۰۸	۶۰۰,۰۰۰
۹۹۰	۹۱۱	۸۳۱	۷۵۱	۶۷۱	۶۲۰,۰۰۰
۱,۰۶۵	۹۸۳	۹۰۰	۸۱۷	۷۳۴	۶۴۰,۰۰۰
۱,۱۴۱	۱,۰۵۵	۹۶۹	۸۸۳	۷۹۷	۶۶۰,۰۰۰
۱,۲۱۶	۱,۱۲۷	۱,۰۳۸	۹۴۹	۸۶۰	۶۸۰,۰۰۰





بیانیه سلب مسئولیت: گزارش حاضر به هیچ وجه توصیه‌ی خرید، فروش یا نگهداری سهام شرکت نمی‌باشد و مسئولیت استفاده از این اطلاعات با سرمایه‌گذاران می‌باشد و شرکت سبدگردان سورین در این خصوص هیچگونه مسئولیتی را بر عهده نخواهد گرفت.



www.sorincapital.ir



info@sorincapital.ir



۰۲۱۸۸۷۱۴۷۰۴-۶



<https://t.me/sorincapital>



@Sorinhelp