



شرکت سبذگردان سورین

تحلیل بنیادی شرکت شهید

قشده

تیر ۱۴۰۳



درباره شرکت سبدگردان سورین

شرکت سبدگردان سورین از خرداد ماه ۱۴۰۰ فعالیت خود را آغاز کرده است. این شرکت در حال حاضر مدیریت صندوق سرمایه‌گذاری سهامی بورسیران با خالص ارزش دارایی‌های ۳۰۰ میلیارد تومان و صندوق اختصاصی بازارگردان سورین با خالص ارزش دارایی‌های ۶۰ میلیارد تومان را برعهده دارد.

در ادامه اطلاعات صندوق بورسیران و نحوه سرمایه‌گذاری در این صندوق آمده است.



معرفی صندوق سهامی بورسیران



با صندوق بورسیران سرمایه خود را به صورت
تصاعدی نسبت به تورم رشد دهید

جهت سرمایه‌گذاری به آدرس زیر مراجعه فرمایید

<https://bif.irbrokersite.ir/Customer/Login>

۰۲۱۸۸۷۱۴۷۰۴-۶ ☎



صندوق سهامی بورسیران فعالیت خود را از تیرماه ۱۳۸۸ آغاز به کار کرد و یکی از قدیمی‌ترین و با سابقه‌ترین صندوق‌های سهامی بازار سرمایه می‌باشد که مدیریت این صندوق همواره در تلاش بوده است تا بازدهی این صندوق را بالاتر از شاخص کل و تورم موجود در کشور ایجاد نماید.

مدیریت این صندوق در حال حاضر بر عهده شرکت سبذگردان سورین می‌باشد و خالص ارزش دارایی‌های صندوق هم اکنون از ۳۰۰ میلیارد تومان نیز فراتر رفته است.

در افق بلندمدت، جادوی سود مرکب در صندوق بورسیران، با تحقق بازدهی بیش از ۴۷،۰۰۰ درصدی از ابتدای تأسیس تاکنون، شگفتی آفریده است.



معرفی شرکت

شرکت سهامی شهد در سال ۱۳۴۵ به ثبت رسید و در تاریخ ۱۳۴۷/۰۸/۱۵ فعالیت خود را در صنعت تولید شکر و محصولات فرعی آغاز کرد. محصولات تولیدی شرکت شامل شکر، تفاله خشک، تفاله تر، ملاس و محصولات قندی است. سهام شرکت شهد در سال ۱۳۷۶ با نماد قشهد مورد پذیرش سازمان بورس اوراق بهادار قرار گرفت.

عمده مشتریان محصولات نماد قشهد کارخانجات تولید کننده مواد غذایی می باشد، همچنین عموم مردم، رستوران ها، شرکت ها و نیز از محصولات این شرکت استفاده می کنند.

متوسط عیار چغندر خریداری شده شرکت طی دوره مالی منتهی به ۱۴۰۲/۱۲/۲۹ ۱۶.۰۹ درصد (سال قبل ۱۶.۴۰ درصد) می باشد.

یکی از چالش های عمده صنعت تولید شکر کشور در سالیان گذشته کاهش تولید محصول زراعی چغندر قند است و احتمال تداوم روند کاهشی مزبور در آینده نیز وجود دارد. برای کاهش این تهدید شرکت ها اقدام به واردات شکر خام و جایگزینی آن با چغندر قند نموده است که عمدتاً از طریق کشور هند تامین می گردد.

ظرفیت اسمی

مصرف چغندر ۳،۵۰۰ تن در روز

مصرف شکر ۶۰۰ تن در روز

مشخصات شرکت

قیمت فعلی ۱۲،۰۳۰ ریال

آخرین سود تقسیمی ۷۱ درصد

ارزش بازار ۱.۲۵ (م.م.ت)

تعداد سهام ۱.۰۲۴ میلیارد سهم

سال مالی ۰۶/۳۱

درصد شناور ۱۸.۰۸ درصد



ترکیب سهامداران

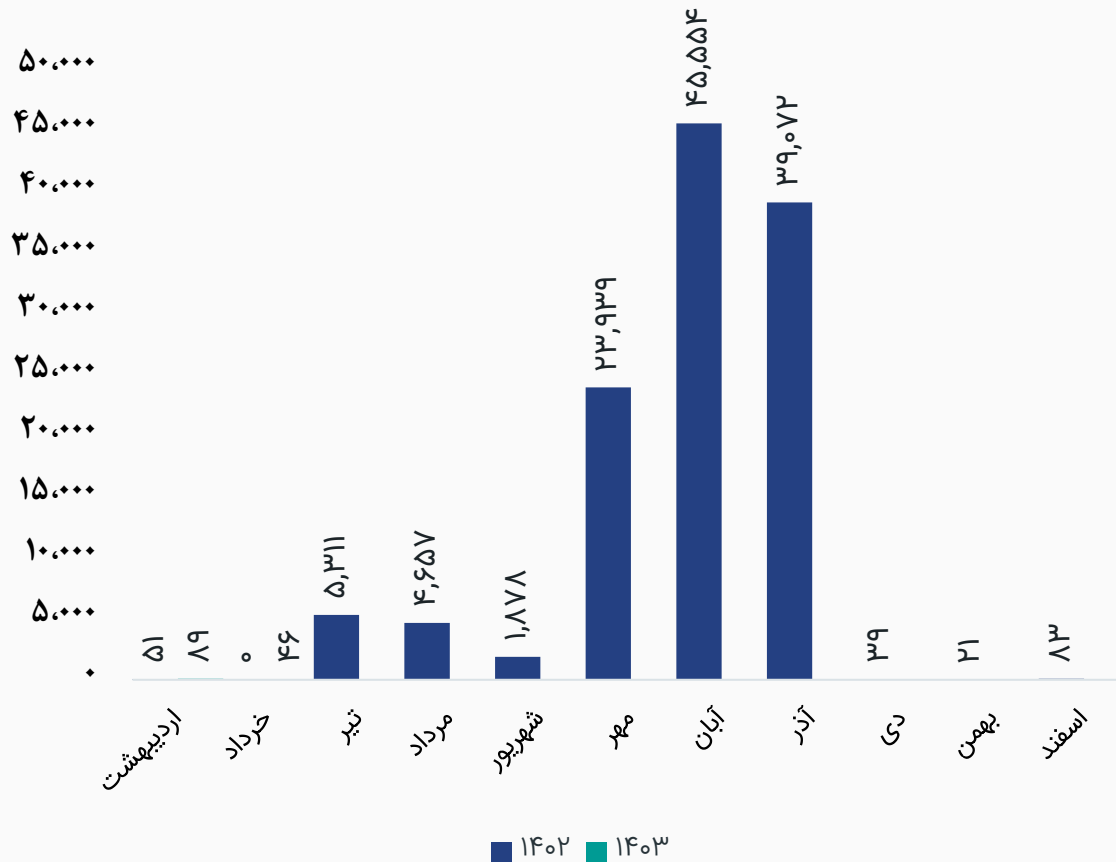
درصد مالکیت	تعداد سهام	نام شرکت
۱۹.۳۹%	۲۰۲,۴۲۴,۳۴۶	اشخاص حقیقی
۳۷.۵۶%	۳۹۱,۵۰۳,۲۴۴	شرکت توسعه صنایع شهدآذربایجان (سهامی خاص)
۲۳.۲۲%	۲۴۲,۱۱۱,۳۵۹	شرکت قندارومیه (سهامی خاص)
۱.۷۵%	۱۸,۲۸۳,۲۱۶	PRX سبید-شرك ۶۳۰۴۸--شرك ۷۹۴۰۳
۱۸.۰۸%	۱۸۷,۹۲۵,۸۳۵	سایر سهامداران
۱۰۰%	۱,۰۴۲,۲۴۸,۰۰۰	تعداد کل سهام شرکت



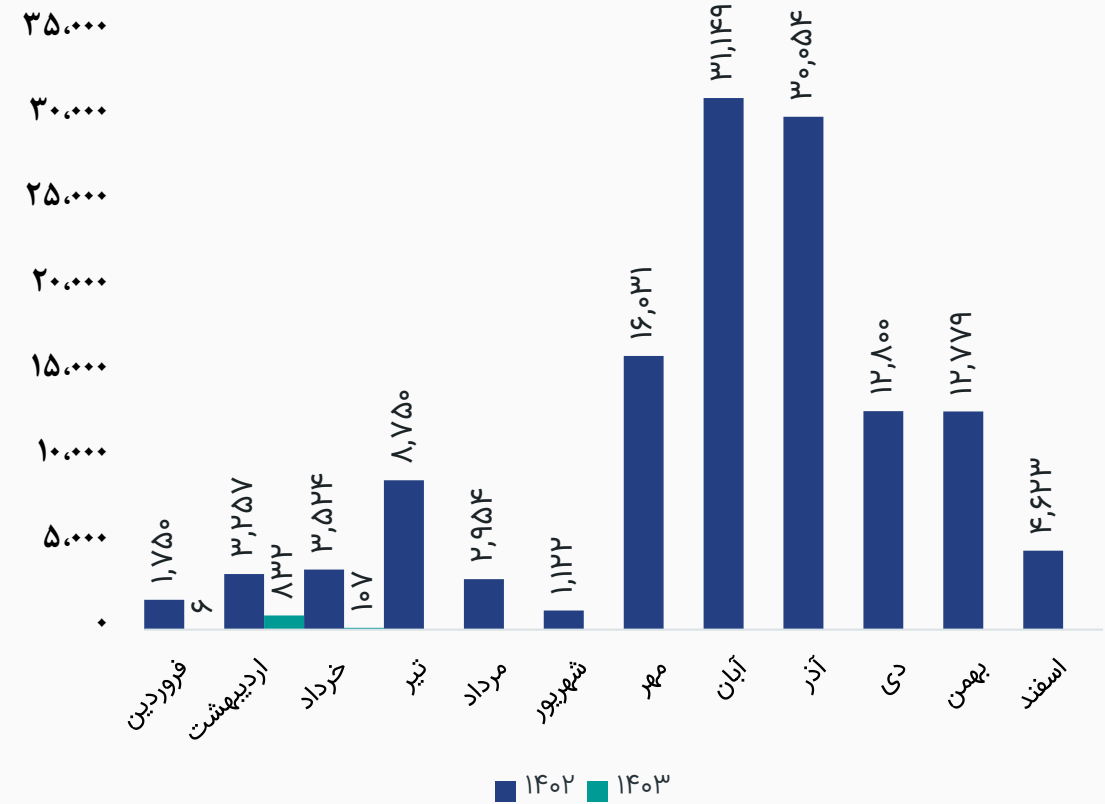


مقدار تولید و فروش طی سال مالی ۱۴۰۲ و ۱۴۰۳

روند مقدار تولید محصولات (تن)



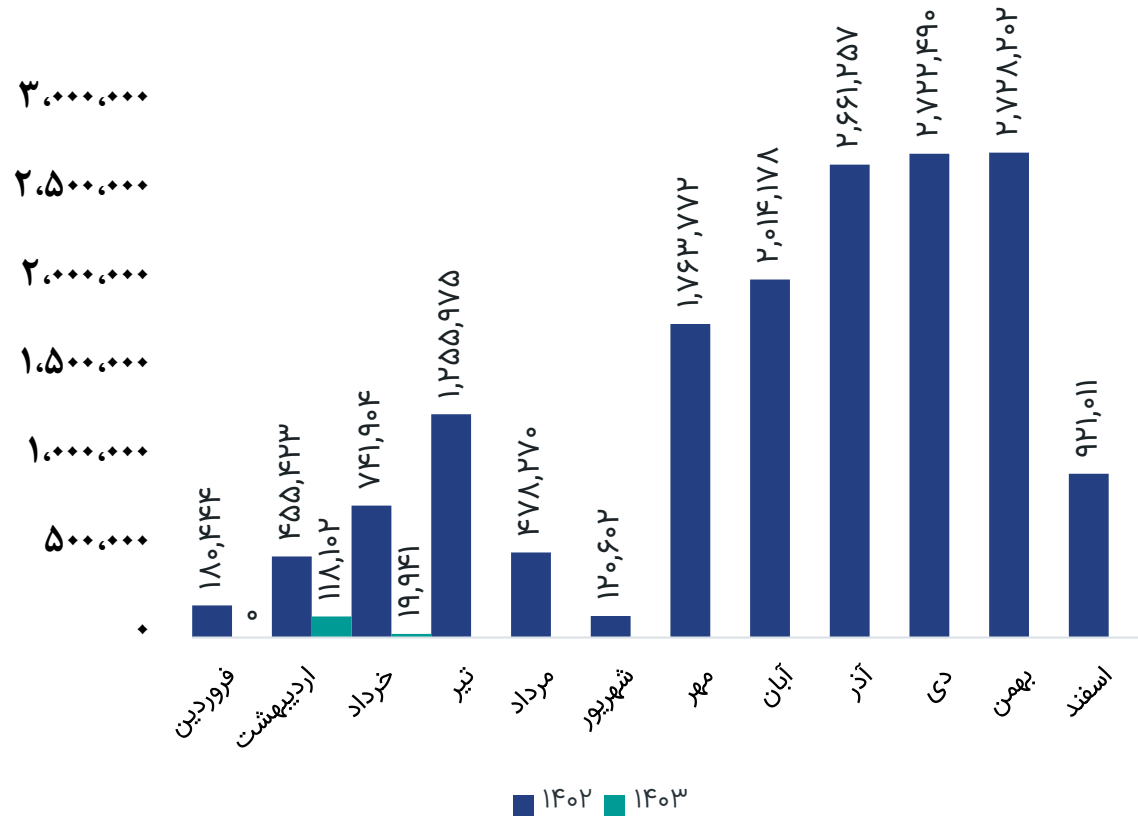
روند مقدار فروش محصولات (تن)



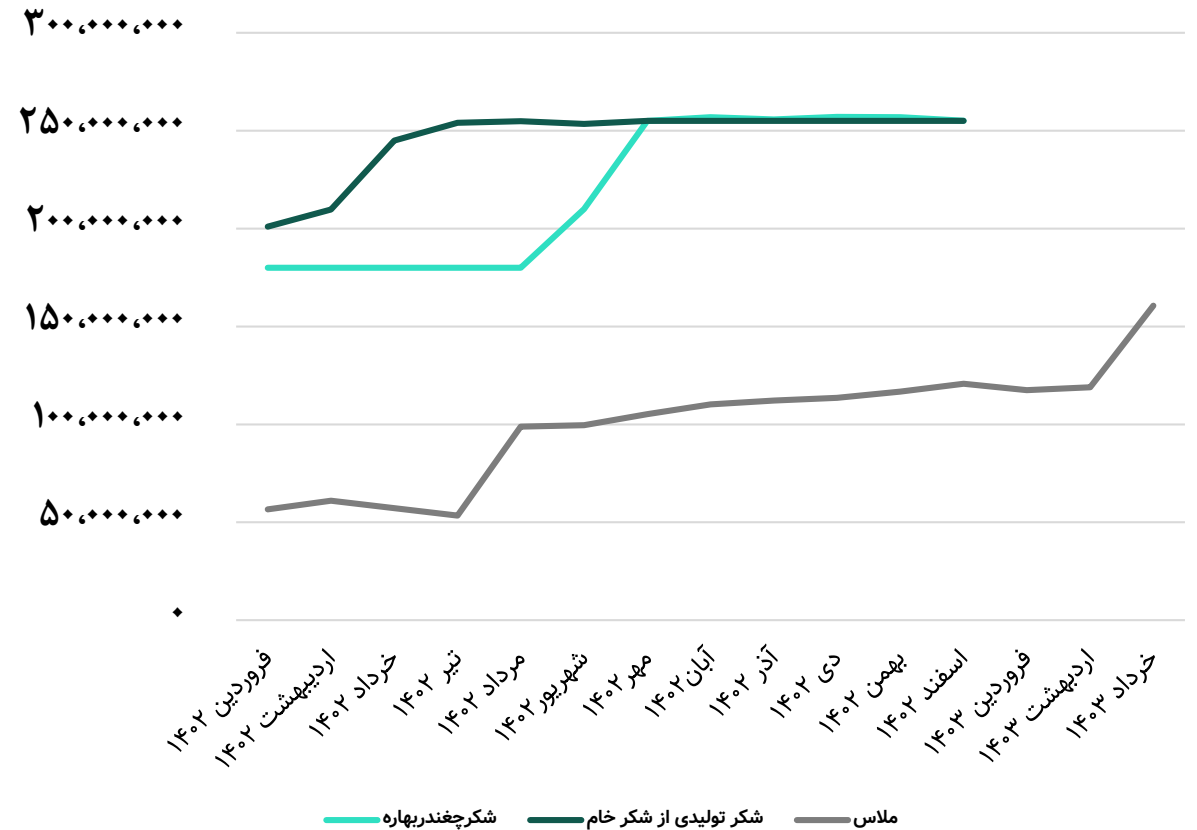


میانگین مبلغ و نرخ فروش محصول شرکت طی سال مالی ۱۴۰۲ و ۱۴۰۳

روند مبلغ فروش محصولات (میلیون ریال)



روند نرخ فروش محصولات (ریال/تن)





مفروضات پیش بینی صورت سود و زیان

شرح	واحد سنجش	مقدار
نرخ شکر	ریال بر تن	۳۵۰,۰۰۰,۰۰۰
نرخ چغندر سال مالی ۱۴۰۴	ریال بر تن	۳۹,۳۰۰,۰۰۰
نرخ تفاله به شکر	درصد	۴۳%
نرخ ملاس به شکر	درصد	۴۴%
ضریب تولید شکر از چغندر	درصد	۱۴%
میزان جذب چغندر سال مالی ۱۴۰۴	تن	۳۰۰,۰۰۰
نرخ تورم	درصد	۳۰%





صورت سود و زیان

شرح	۱۲ ماهه منتهی به ۱۴۰۲/۰۶	کارشناسی سال مالی ۱۴۰۳/۰۶	کارشناسی سال مالی ۱۴۰۴/۰۶
فروش	۱۱,۰۸۷,۳۶۱	۱۴,۱۰۰,۷۸۸	۱۷,۰۶۹,۱۹۲
بهای تمام شده کالای فروش رفته	(۹,۱۴۴,۱۸۲)	(۱۱,۵۳۹,۶۳۰)	(۱۳,۸۰۱,۴۸۰)
سود (زیان) ناخالص	۱,۹۴۳,۱۷۹	۲,۵۶۱,۱۵۸	۳,۲۶۷,۷۱۲
سود (زیان) عملیاتی	۱,۶۷۱,۶۶۳	۲,۲۶۲,۵۴۱	۲,۸۱۲,۷۴۸
سود (زیان) قبل از کسر مالیات	۱,۳۸۸,۸۷۴	۲,۱۶۷,۷۸۴	۲,۷۱۷,۹۹۱
سود (زیان) خالص پس از کسر مالیات	۱,۲۰۸,۵۱۰	۱,۸۰۳,۸۸۲	۲,۳۲۴,۲۰۷
سرمایه	۱,۰۴۲,۲۴۸	۱,۰۴۲,۲۴۸	۱,۰۴۲,۲۴۸
سود هر سهم پس از کسر مالیات	۱,۱۶۰	۱,۷۳۱	۲,۲۳۰
حاشیه سود ناخالص	۱۸%	۱۸%	۱۹%

محاسبات P/E

قیمت فعلی ۱۲,۰۳۰ ریال

آخرین سود تقسیمی ۷۱ درصد

P/E سال ۱۴۰۲ ۶.۹۵

P/E سال ۱۴۰۳ ۴.۸۴



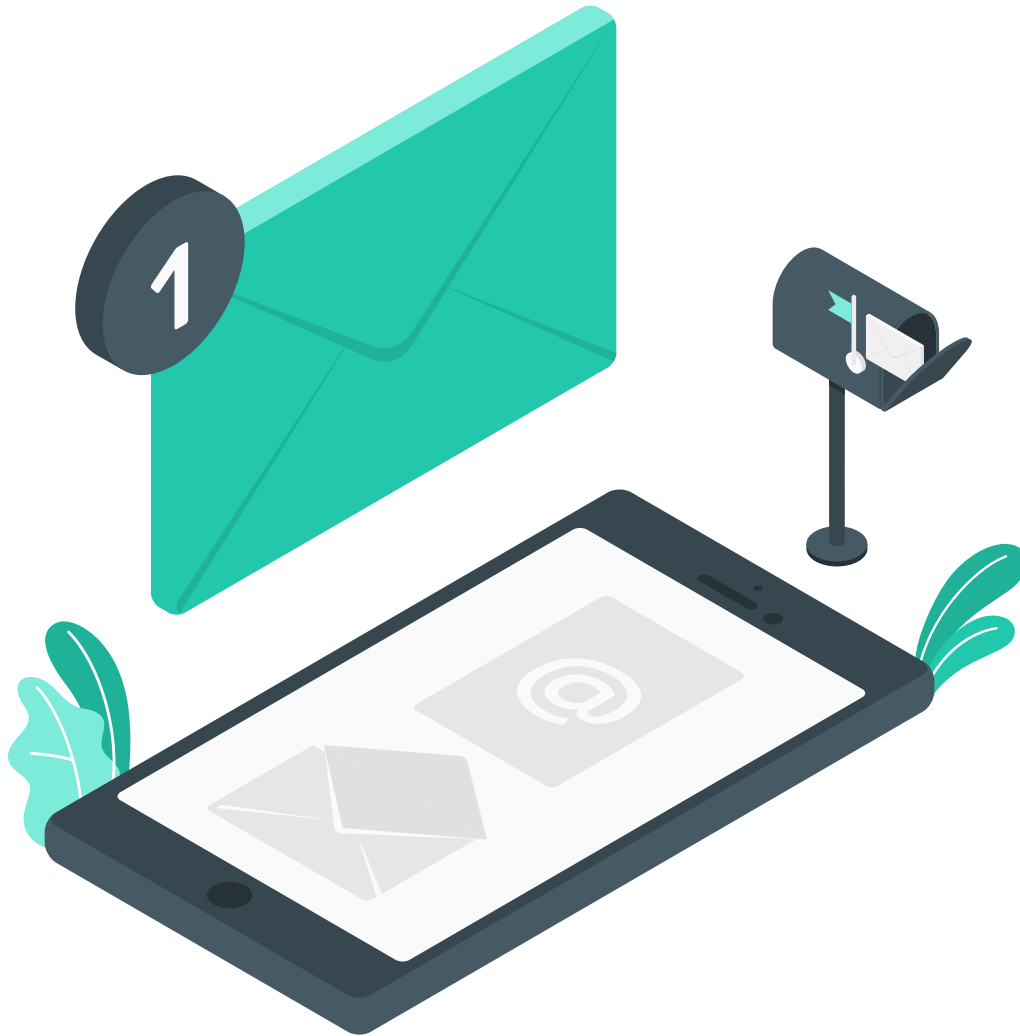
تحلیل حساسیت براساس تغییر نرخ شکر و میزان جذب چغندر

۴۵۰,۰۰۰,۰۰۰	۴۲۵,۰۰۰,۰۰۰	۴۰۰,۰۰۰,۰۰۰	۳۷۵,۰۰۰,۰۰۰	۳۵۰,۰۰۰,۰۰۰	
۵,۱۶۷	۴,۲۹۳	۳,۴۲۰	۲,۵۴۶	۱,۶۷۳	۲۶۰,۰۰۰
۵,۷۱۱	۴,۷۷۱	۳,۸۳۱	۲,۸۹۱	۱,۹۵۱	۲۸۰,۰۰۰
۶,۲۵۴	۵,۲۴۸	۴,۲۴۲	۳,۲۳۶	۲,۲۳۰	۳۰۰,۰۰۰
۶,۷۹۸	۵,۷۲۵	۴,۶۵۳	۳,۵۸۱	۲,۵۰۹	۳۲۰,۰۰۰
۷,۳۴۱	۶,۲۰۳	۵,۰۶۴	۳,۹۲۶	۲,۷۸۷	۳۴۰,۰۰۰





بیانیه سلب مسئولیت: گزارش حاضر به هیچ وجه توصیه‌ی خرید، فروش یا نگهداری سهام شرکت نمی‌باشد و مسئولیت استفاده از این اطلاعات با سرمایه‌گذاران می‌باشد و شرکت سبدگردان سورین در این خصوص هیچگونه مسئولیتی را بر عهده نخواهد گرفت.



www.sorincapital.ir



info@sorincapital.ir



۰۲۱۸۸۷۱۴۷۰۴-۶



<https://t.me/sorincapital>



@Sorinhelp

