



شرکت سبدگردان سورین

تحلیل بنیادی شرکت صبا فولاد خلیج فارس

فصبا

آبان ۱۴۰۲

درباره شرکت سبدگردان سورین

شرکت سبدگردان سورین از خرداد ماه ۱۴۰۰ فعالیت خود را آغاز کرده است. این شرکت در حال حاضر مدیریت صندوق سرمایه‌گذاری سهامی بورسیران با خالص ارزش دارایی‌های ۳۰۰ میلیارد تومان و صندوق اختصاصی بازارگردان سورین با خالص ارزش دارایی‌های ۲۰ میلیارد تومان را برعهده دارد.

در ادامه اطلاعات صندوق بورسیران و نحوه سرمایه‌گذاری در این صندوق آمده است.





معرفی صندوق سهامی بورسیران

صندوق سهامی بورسیران فعالیت خود را از تیرماه ۱۳۸۸ آغاز به کار کرد و یکی از قدیمی ترین و با سابقه ترین صندوق های سهامی بازار سرمایه می باشد که مدیریت این صندوق همواره در تلاش بوده است تا بازدهی این صندوق را بالاتر از شاخص کل و تورم موجود در کشور ایجاد نماید. مدیریت این صندوق در حال حاضر بر عهده شرکت سبذگردان سورین می باشد و خالص ارزش دارایی های صندوق هم اکنون از ۳۰۰ میلیارد تومان نیز فراتر رفته است. در افق بلندمدت، جادوی سود مرکب در صندوق بورسیران، با تحقق بازدهی بیش از ۴۱،۰۰۰ درصدی از ابتدای تأسیس تاکنون، شگفتی آفریده است.

با صندوق بورسیران سرمایه خود را به صورت تصاعدی نسبت به تورم رشد دهید

جهت سرمایه گذاری به آدرس زیر مراجعه فرمایید

<https://bif.irbrokersite.ir/Customer/Login>

تماس و مشاوره : ۰۲۱۸۸۷۱۴۷۰۴-۶

شرح	بازده صندوق	بازده بازار سرمایه
۹۰ روز گذشته	۶.۴۳ %	۳.۵۷ %
۳۶۵ روز گذشته	۵۷.۴۵ %	۴۵.۴۵ %
بازدهی از شروع فعالیت	۴۱۳۵۱.۳۲ %	۲۱۳۵۹.۵۵ %



تحليل بنيادي شركة صبا فولاد خليج فارس (فصبا)

معرفی شرکت

شرکت صبا فولاد خلیج فارس در سال ۱۳۸۳ در استان هرمزگان راه‌اندازی شده است. این کارخانه دارای دو واحد ۱.۵ میلیون تنی تولید بریکت گرم یا همان آهن اسفنجی و تختال است که در حال حاضر فقط بخش اول یعنی تولید آهن اسفنجی فعال است.

شرکت صبا فولاد خلیج فارس به‌عنوان یکی از تولیدکنندگان آهن اسفنجی در کشور شناخته می‌شود که حدود ۲.۸ درصد از آهن اسفنجی صنعت فولاد را تامین می‌کند. این شرکت براساس آخرین گزارش‌ها مواد اولیه خود که عمده آن را گندله تشکیل می‌دهد، از شرکت‌های سنگ آهن مرکزی ایران، گهر زمین و فولاد زرنند ایرانیان تامین می‌کند.

۶۶ درصد از بریکت به‌عنوان محصول اصلی صبا فولاد در بازار داخل و از طریق بورس کالا عرضه می‌شود. مابقی این محصول که حدود یک سوم فروش این شرکت را تشکیل می‌دهد، عمدتاً به کشورهای چین، عمان، هند و کره جنوبی صادر می‌شود.

مشخصات کلی شرکت

سال مالی	۰۹/۳۰	قیمت فعلی (ریال)	۶,۷۳۶
تعداد سهام (میلیارد سهم)	۵۰	آخرین سود تقسیمی	۷۵٪
درصد شناور	۲.۳۷٪	ارزش بازار (م.ت)	۳۳.۱۲

نوع محصول

ظرفیت اسمی / سالانه (تن)

بریکت آهن اسفنجی	۱,۵۰۰,۰۰۰
------------------	-----------

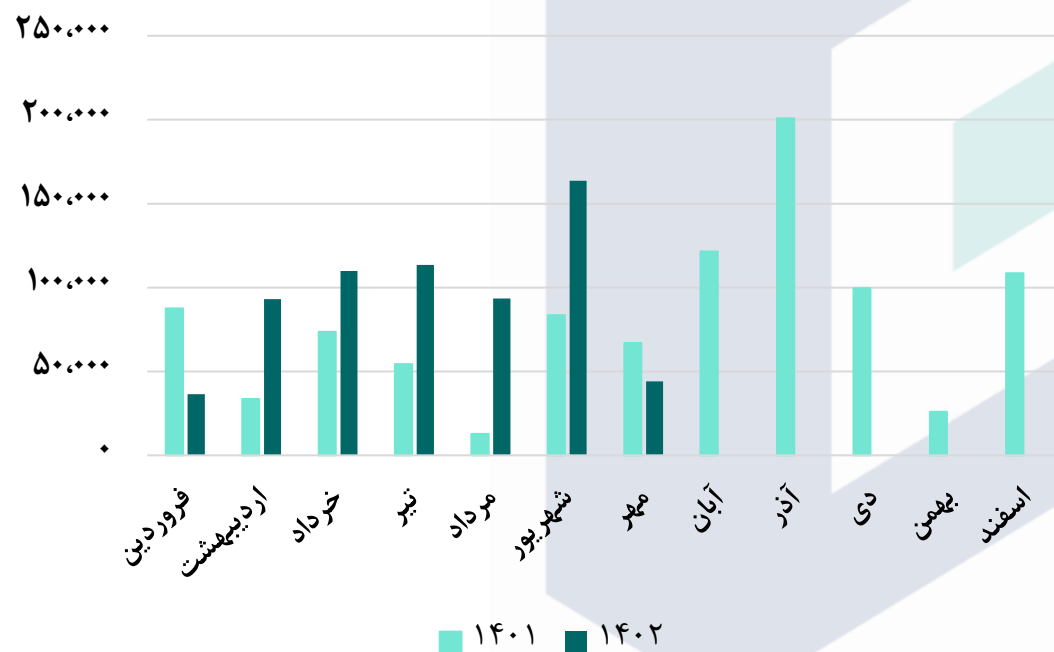


ترکیب سهامداران

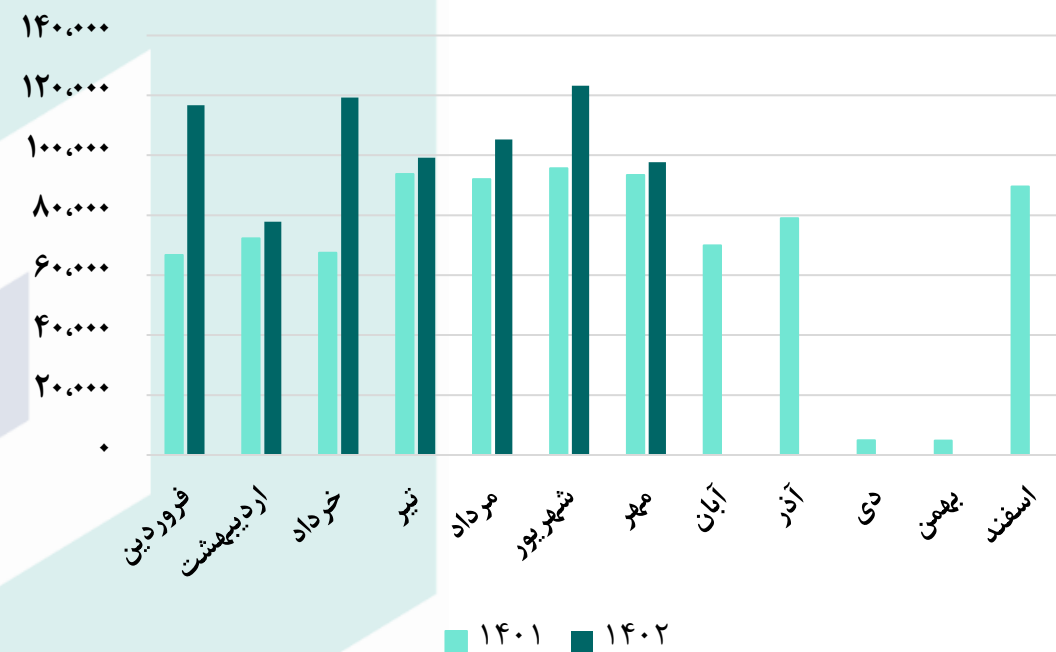
درصد مالکیت	تعداد سهام	نام شرکت
۶۹.۷۴٪	۳,۸۳۶,۲۴۷,۰۶۱	شرکت.س.صندوق بازنشستگی کشوری-سهامی عام-
۲۳.۲۵٪	۱,۲۷۸,۷۵۰,۰۰۰	شرکت سرمایه گذاری آتیه صبا-سهامی خاص -
۴.۶۴٪	۲۵۵,۲۱۵,۳۹۹	صندوق سرمایه گذاری ا.ب. ارزش آفرین ص.ب.ک
۲.۳۷٪	۱,۱۸۵,۰۰۰,۰۰۰	سایر
۱۰۰	۱۲,۷۷۱,۰۲۲,۰۰۰	جمع

نمودار روند مقدار تولید و فروش محصولات طی سال مالی ۱۴۰۲ و ۱۴۰۱

روند مقداری فروش شرکت (تن)



روند مقداری تولید شرکت (تن)



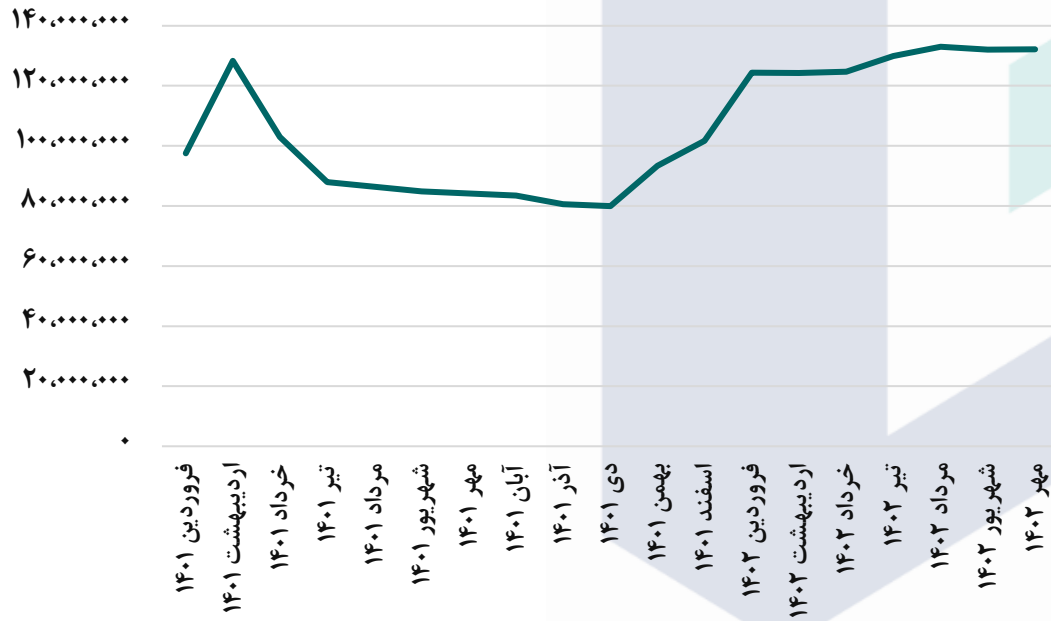
نمودار روند تغییرات مبلغ فروش محصولات شرکت طی سال مالی ۱۴۰۱ و ۱۴۰۲

روند مبلغ فروش (میلیون ریال)

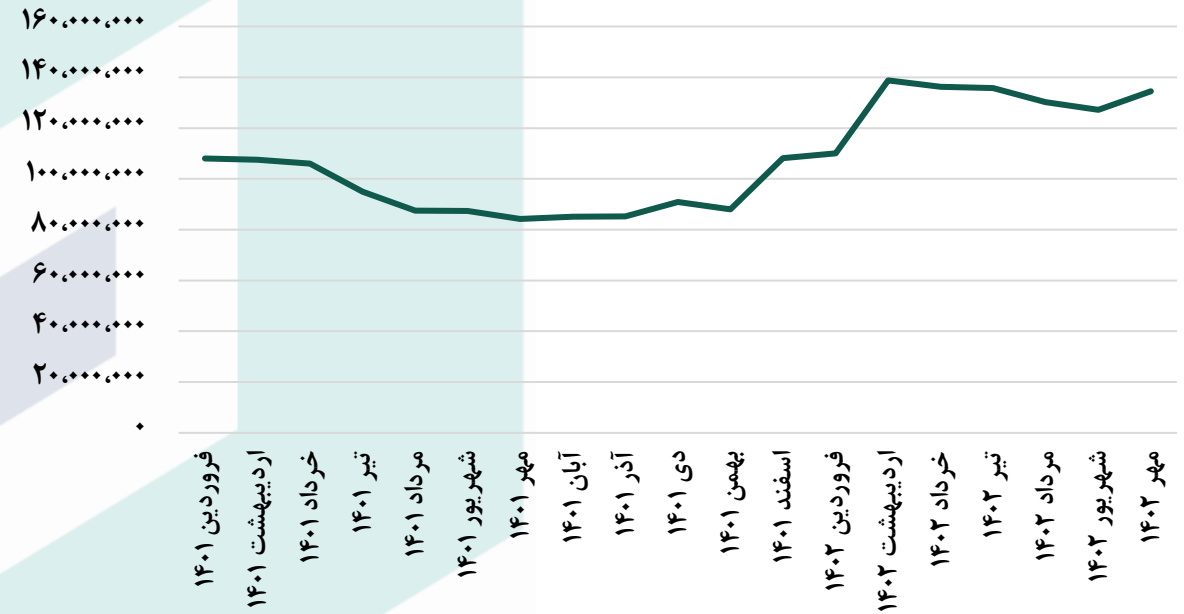


نمودار روند تغییرات نرخ فروش محصول شرکت طی سال مالی ۱۴۰۱ و ۱۴۰۲

روند میانگین نرخ فروش صادراتی (ریال/تن)



روند میانگین نرخ فروش داخلی (ریال / تن)



مفروضات پیش بینی صورت سود و زیان

مفروضات	واحد سنجش	شرح
۴۲۰,۰۰۰	ریال	میانگین دلار سنا ادامه سال مالی ۱۴۰۲
۳۰٪	درصد	نرخ تورم
۴۲۰,۰۰۰	ریال	میانگین دلار بورس کالا ادامه سال مالی ۱۴۰۲
۴۸۰	دلار	بیلت ایران ادامه سال مالی ۱۴۰۲
۶۵٪	درصد	ضریب آهن اسفنجی به شمش
۲۳٪	درصد	ضریب نرخ گندله به شمش
۱۷	سنت	نرخ گاز
۵۴۰,۰۰۰	ریال	میانگین دلار سنا ادامه سال مالی ۱۴۰۳
۵۴۰,۰۰۰	ریال	میانگین دلار بورس کالا ادامه سال مالی ۱۴۰۳



صورت سود و زیان

شرح	۱۲ ماهه منتهی به ۱۴۰۱/۰۹	۹ ماهه منتهی به ۱۴۰۲/۰۶	کارشناسی سال مالی ۱۴۰۲/۰۹/۳۰	کارشناسی سال مالی ۱۴۰۳/۰۹/۳۰
فروش	۹۱,۵۳۲,۷۷۰	۱۰۳,۷۷۳,۹۲۷	۱۳۸,۷۶۷,۹۵۶	۱۹۳,۷۱۷,۵۱۸
بهای تمام شده کالای فروش رفته	(۶۹,۵۰۹,۹۱۴)	(۷۱,۸۶۲,۲۱۳)	(۹۵,۸۳۴,۱۰۳)	(۱۳۵,۷۶۶,۹۲۱)
سود (زیان) ناخالص	۲۲,۰۲۲,۸۵۶	۳۱,۹۱۱,۷۱۴	۴۲,۹۳۳,۸۵۴	۵۷,۹۵۰,۵۹۷
سود (زیان) عملیاتی	۲۰,۹۱۴,۳۶۸	۳۰,۶۷۷,۴۱۵	۴۱,۰۸۹,۹۰۳	۵۴,۷۸۰,۴۱۰
سود (زیان) قبل از کسر مالیات	۲۰,۶۰۱,۳۶۴	۳۰,۳۷۹,۸۵۸	۴۰,۶۹۳,۱۶۱	۵۴,۳۸۳,۶۶۷
سود (زیان) خالص پس از کسر مالیات	۲۰,۶۰۱,۳۶۴	۳۰,۳۱۴,۲۷۴	۴۰,۶۰۵,۳۱۶	۵۴,۲۶۶,۵۵۴
سرمایه	۵۰,۰۰۰,۰۰۰	۵۰,۰۰۰,۰۰۰	۵۰,۰۰۰,۰۰۰	۵۰,۰۰۰,۰۰۰
سود هر سهم پس از کسر مالیات	۴۱۲	۶۰۶	۸۱۲	۱,۰۸۵
حاشیه سود ناخالص	۲۴٪	۳۱٪	۳۱٪	۳۰٪

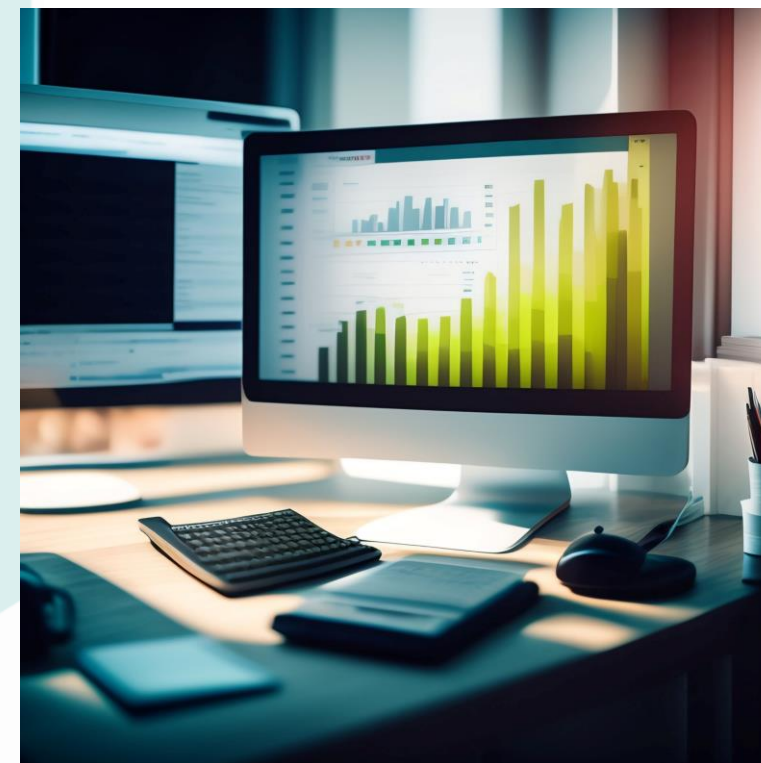
محاسبات P/E

قیمت فعلی	۶,۷۳۶
آخرین سود تقسیمی	۷۵٪
P/E سال مالی ۱۴۰۲	۸.۳
P/E سال مالی ۱۴۰۳	۵.۶

تحلیل حساسیت

تحلیل حساسیت سود سال مالی ۱۴۰۲ بر اساس نرخ دلار و نرخ جهانی بیت										
۵۶۰,۰۰۰	۵۴۰,۰۰۰	۵۲۰,۰۰۰	۵۰۰,۰۰۰	۴۸۰,۰۰۰	۴۶۰,۰۰۰	۴۴۰,۰۰۰	۴۲۰,۰۰۰	۴۰۰,۰۰۰	۳۸۰,۰۰۰	
۹۰۵	۸۹۰	۸۷۵	۸۵۹	۸۴۴	۸۲۹	۸۱۳	۷۹۸	۷۸۳	۷۶۸	۴۶۰
۹۲۴	۹۰۸	۸۹۲	۸۷۶	۸۶۰	۸۴۴	۸۲۸	۸۱۲	۷۹۶	۷۸۰	۴۸۰
۹۴۲	۹۲۶	۹۰۹	۸۹۳	۸۷۶	۸۵۹	۸۴۳	۸۲۶	۸۰۹	۷۹۳	۵۰۰
۹۶۱	۹۴۴	۹۲۶	۹۰۹	۸۹۲	۸۷۵	۸۵۷	۸۴۰	۸۲۳	۸۰۵	۵۲۰
۹۸۰	۹۶۲	۹۴۴	۹۲۶	۹۰۸	۸۹۰	۸۷۲	۸۵۴	۸۳۶	۸۱۸	۵۴۰
۹۹۸	۹۸۰	۹۶۱	۹۴۲	۹۲۴	۹۰۵	۸۸۷	۸۶۸	۸۴۹	۸۳۱	۵۶۰
۱,۰۱۷	۹۹۸	۹۷۸	۹۵۹	۹۴۰	۹۲۰	۹۰۱	۸۸۲	۸۶۳	۸۴۳	۵۸۰
۱,۰۳۶	۱,۰۱۶	۹۹۶	۹۷۶	۹۵۶	۹۳۶	۹۱۶	۸۹۶	۸۷۶	۸۵۶	۶۰۰
۱,۰۵۴	۱,۰۳۴	۱,۰۱۳	۹۹۲	۹۷۲	۹۵۱	۹۳۰	۹۱۰	۸۸۹	۸۶۹	۶۲۰
۱,۰۷۳	۱,۰۵۱	۱,۰۳۰	۱,۰۰۹	۹۸۸	۹۶۶	۹۴۵	۹۲۴	۹۰۳	۸۸۱	۶۴۰

تحلیل حساسیت سود سال مالی ۱۴۰۳ بر اساس نرخ دلار و نرخ جهانی بیت										
۵۶۰,۰۰۰	۵۴۰,۰۰۰	۵۲۰,۰۰۰	۵۰۰,۰۰۰	۴۸۰,۰۰۰	۴۶۰,۰۰۰	۴۴۰,۰۰۰	۴۲۰,۰۰۰	۴۰۰,۰۰۰	۳۸۰,۰۰۰	
۱,۱۴۷	۱,۰۷۸	۱,۰۰۹	۹۴۰	۸۷۲	۸۰۳	۷۳۴	۶۶۵	۵۹۶	۵۲۷	۴۶۰
۱,۲۲۹	۱,۱۵۷	۱,۰۸۵	۱,۰۱۳	۹۴۱	۸۷۰	۷۹۸	۷۲۶	۶۵۴	۵۸۲	۴۸۰
۱,۳۱۱	۱,۲۳۶	۱,۱۶۱	۱,۰۸۶	۱,۰۱۱	۹۳۷	۸۶۲	۷۸۷	۷۱۲	۶۳۷	۵۰۰
۱,۳۹۳	۱,۳۱۵	۱,۲۳۷	۱,۱۵۹	۱,۰۸۱	۱,۰۰۳	۹۲۶	۸۴۸	۷۷۰	۶۹۲	۵۲۰
۱,۴۷۵	۱,۳۹۴	۱,۳۱۳	۱,۲۳۲	۱,۱۵۱	۱,۰۷۰	۹۹۰	۹۰۹	۸۲۸	۷۴۷	۵۴۰
۱,۵۵۷	۱,۴۷۳	۱,۳۸۹	۱,۳۰۵	۱,۲۲۱	۱,۱۳۷	۱,۰۵۴	۹۷۰	۸۸۶	۸۰۲	۵۶۰
۱,۶۳۹	۱,۵۵۲	۱,۴۶۵	۱,۳۷۸	۱,۲۹۱	۱,۲۰۴	۱,۱۱۷	۱,۰۳۱	۹۴۴	۸۵۷	۵۸۰
۱,۷۲۱	۱,۶۳۱	۱,۵۴۱	۱,۴۵۱	۱,۳۶۱	۱,۲۷۱	۱,۱۸۱	۱,۰۹۲	۱,۰۰۲	۹۱۲	۶۰۰
۱,۸۰۳	۱,۷۱۰	۱,۶۱۷	۱,۵۲۴	۱,۴۳۱	۱,۳۳۸	۱,۲۴۵	۱,۱۵۳	۱,۰۶۰	۹۶۷	۶۲۰
۱,۸۸۵	۱,۷۸۹	۱,۶۹۳	۱,۵۹۷	۱,۵۰۱	۱,۴۰۵	۱,۳۰۹	۱,۲۱۳	۱,۱۱۸	۱,۰۲۲	۶۴۰



بیانیه سلب مسئولیت: گزارش حاضر به هیچ وجه توصیه‌ی خرید، فروش یا نگهداری سهام شرکت نمی باشد و مسئولیت استفاده از این اطلاعات با سرمایه گذاران می باشد و شرکت سبدگردان سورین در این خصوص هیچگونه مسئولیتی را بر عهده نخواهد گرفت.

 www.sorincapital.ir

 info@sorincapital.ir

 ۰۲۱۸۸۷۱۴۷۰۴-۶

 <https://t.me/sorincapital>

