



شرکت سبدگردان سورین

تحلیل بنیادی شرکت توسعه معدنی و صنعتی صبانور

کنور

آبان ۱۴۰۲

درباره شرکت سبدگردان سورین

شرکت سبدگردان سورین از خرداد ماه ۱۴۰۰ فعالیت خود را آغاز کرده است. این شرکت در حال حاضر مدیریت صندوق سرمایه‌گذاری سهامی بورسیران با خالص ارزش دارایی‌های ۳۰۰ میلیارد تومان و صندوق اختصاصی بازارگردان سورین با خالص ارزش دارایی‌های ۲۰ میلیارد تومان را برعهده دارد.

در ادامه اطلاعات صندوق بورسیران و نحوه سرمایه‌گذاری در این صندوق آمده است.





معرفی صندوق سهامی بورسیران

صندوق سهامی بورسیران فعالیت خود را از تیرماه ۱۳۸۸ آغاز به کار کرد و یکی از قدیمی ترین و با سابقه ترین صندوق های سهامی بازار سرمایه می باشد که مدیریت این صندوق همواره در تلاش بوده است تا بازدهی این صندوق را بالاتر از شاخص کل و تورم موجود در کشور ایجاد نماید.

مدیریت این صندوق در حال حاضر بر عهده شرکت سبذگردان سورین می باشد و خالص ارزش دارایی های صندوق هم اکنون از ۳۰۰ میلیارد تومان نیز فراتر رفته است.

در افق بلندمدت، جادوی سود مرکب در صندوق بورسیران، با تحقق بازدهی بیش از ۳۹،۰۰۰ درصدی از ابتدای تأسیس تاکنون، شگفتی آفریده است.

با صندوق بورسیران سرمایه خود را به صورت تصاعدی نسبت
به تورم رشد دهید

جهت سرمایه گذاری به آدرس زیر مراجعه فرمایید

<https://bif.irbrokersite.ir/Customer/Login>

تماس و مشاوره : ۰۲۱۸۸۷۱۴۷۰۴-۶

شرح	بازده صندوق	بازده بازار سرمایه
۹۰ روز گذشته	۶.۴۳ %	۳.۵۷ %
۳۶۵ روز گذشته	۵۷.۴۵ %	۴۵.۴۵ %
بازدهی از شروع فعالیت	۴۱۳۵۱.۳۲ %	۲۱۳۵۹.۵۵ %



تحليل بنيادي شركة توسعه معدني و صنعتي صبانور (كنور)

معرفی شرکت

شرکت معدنی و صنعتی صبانور بزرگترین تولیدکننده فرآورده‌های سنگ آهن در غرب کشور می‌باشد که از مرحله اکتشاف، استخراج، فرآوری سنگ آهن تا تولید محصولات کنسانتره و گندله دانه بندی فعال می‌باشد. سنگ آهن دانه بندی این شرکت، درمعادن بابعالی، گلالی و مجموعه معادن شهرک و کورکورا در استان‌های همدان و کردستان تولید می‌شود. محصول سنگ آهن دانه‌بندی معادن با مشخصات کیفی مطلوب به عنوان خوراک مصرفی کارخانجات کنسانتره‌سازی صبانور مورد استفاده قرار می‌گیرد. شرکت صبانور از نظر تولید سنگ آهن جزو ۱۰ شرکت نخست کشور و بزرگ‌ترین تولید کننده این ماده معدنی در غرب کشور بوده و در دو استان همدان و کردستان مشغول فعالیت می‌باشد. فعالیت اصلی آن در حوزه معادن سنگ آهن بوده که طبق پروژه‌ها و طرح های توسعه، در دست اجرا می‌باشد و شرکت تکمیل زنجیره ارزش را تا مرحله فعالیت صنعتی و فرآوری ماده معدنی سنگ آهن تا تولید کنسانتره و گندله در دست اجرا دارد. همچنین این شرکت با اخذ مجوز تأسیس کارخانه در پهنه راور کرمان و شناسایی ۱۲ آنومالی پتانسیل دار قصد دارد حوزه تولیدات و فعالیت‌های خود را در دیگر عناصر با ارزش توسعه دهد. مجموعه معدنی و صنعتی صبانور دارای دو کارخانه کنسانتره و گندله سازی در استان همدان است و زنجیره تولید در این استان از مرحله تولید سنگ آهن دانه‌بندی تا تولید کنسانتره آهن و نهایتاً گندله آهن بصورت پیوسته فعال می‌باشد. محصول گندله با ویژگی‌های کیفی مطلوب به‌عنوان خوراک مصرفی کارخانجات فولاد کشور به مصرف می‌رسد.

مشخصات کلی شرکت

سال مالی	۱۲/۲۹	قیمت فعلی (ریال)	۱۸،۵۳۰
تعداد سهام (میلیارد سهم)	۱۲.۷۷۱	آخرین سود تقسیمی	۱۲۲٪
درصد شناور	۱۳.۱۷٪	ارزش بازار (م.ت)	۲۳.۶۸



انواع محصولات شرکت

نوع محصول	ظرفیت اسمی/سالانه (تن)
واحد کنسانتره شهرک	۱,۰۰۰,۰۰۰
واحد گندله سازی همدان	۵۵۰,۰۰۰
واحد کنسانتره همدان	۶۰۰,۰۰۰

مشخصات معادن

مشخصات معدن باباعلی همدان
ذخیره قطعی ۱۱ میلیون تن
بهره برداری سالانه ۶۰۰ هزار تن
متوسط عیار ۴۰ درصد
ذخیره باقیمانده ۶.۴ میلیون تن
میزان استخراج از زمان بهره برداری ۴.۶ میلیون تن

مشخصات معدن گلالی
ذخیره قطعی ۲۵ میلیون تن
بهره برداری سالانه ۲۵۰ هزار تن
متوسط عیار ۴۵ درصد
ذخیره باقیمانده ۲۱.۳ میلیون تن
میزان استخراج از زمان بهره برداری ۳.۷ میلیون تن

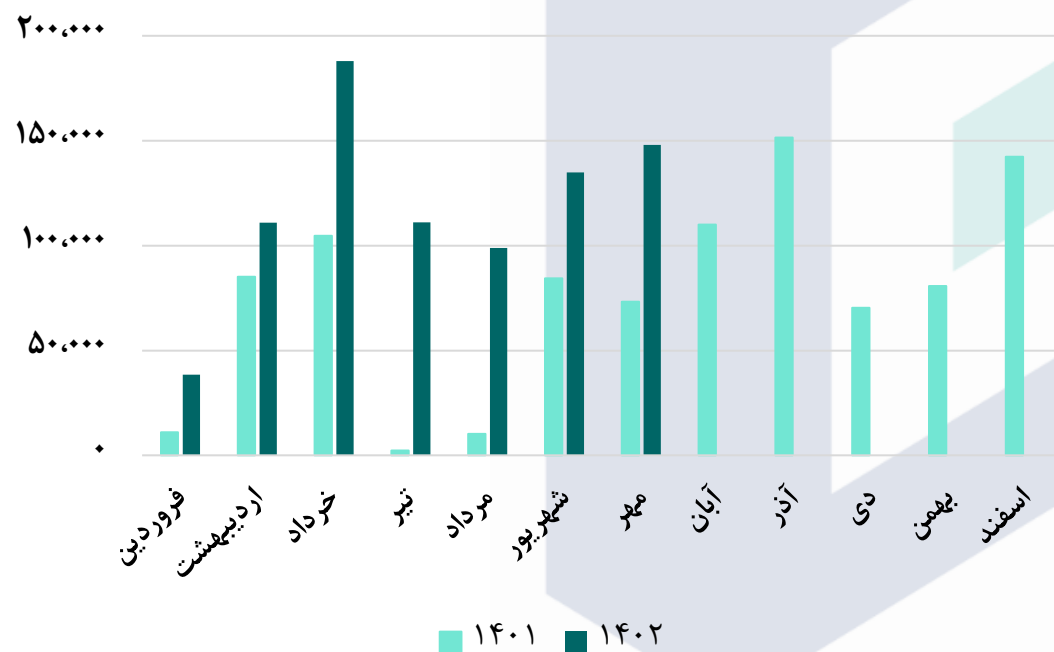
مشخصات معدن شهرک کردستان
ذخیره قطعی ۴۴ میلیون تن
بهره برداری سالانه ۱,۱۲۵ هزار تن
متوسط عیار ۴۰ درصد
ذخیره باقیمانده ۳۴.۸ میلیون تن
میزان استخراج از زمان بهره برداری ۹.۲ میلیون تن

ترکیب سهامداران

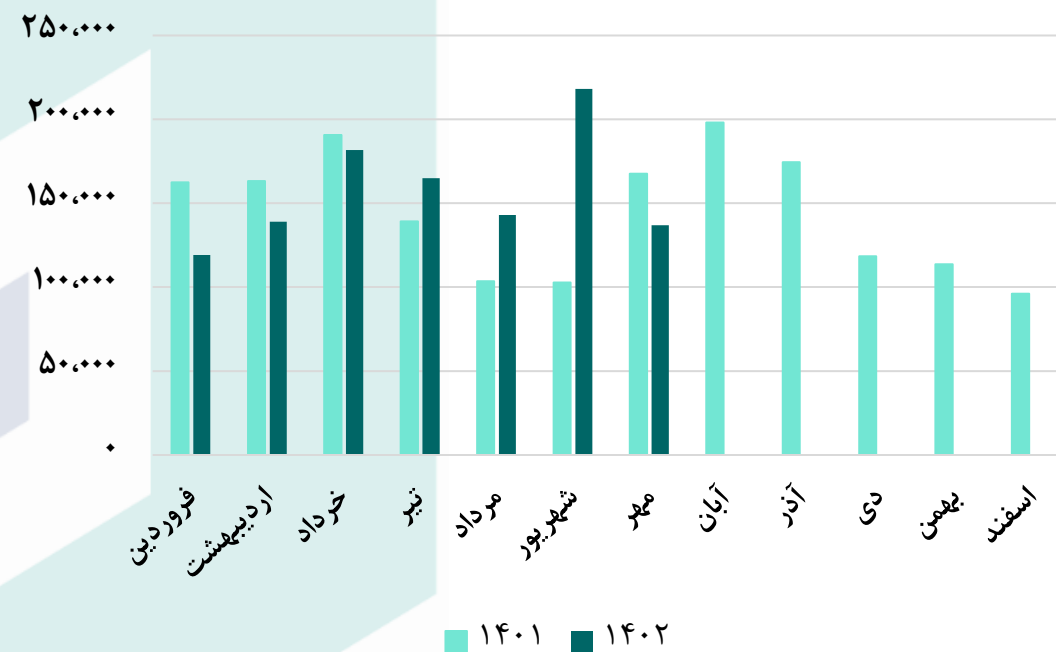
درصد مالکیت	تعداد سهام	نام شرکت
۸۲.۸۱٪	۱۰,۵۷۶,۳۵۲,۳۱۴	شرکت سرمایه گذاری توسعه معادن و فلزات (سهامی عام)
۲.۶۶٪	۳۴۰,۴۶۴,۸۰۰	شرکت سرمایه گذاری پرتو تابان معادن و فلزات
۱.۳۶٪	۱۷۳,۷۷۳,۸۲۵	مؤسسه صندوق بیمه اجتماعی روستائیان و عشایر
۱۳.۱۷٪	۱,۶۸۰,۷۳۱,۰۶۱	سایر
۱۰۰	۱۲,۷۷۱,۰۲۲,۰۰۰	جمع

نمودار روند مقدار تولید و فروش محصولات طی سال مالی ۱۴۰۲ و ۱۴۰۱

روند مقداری فروش شرکت (تن)

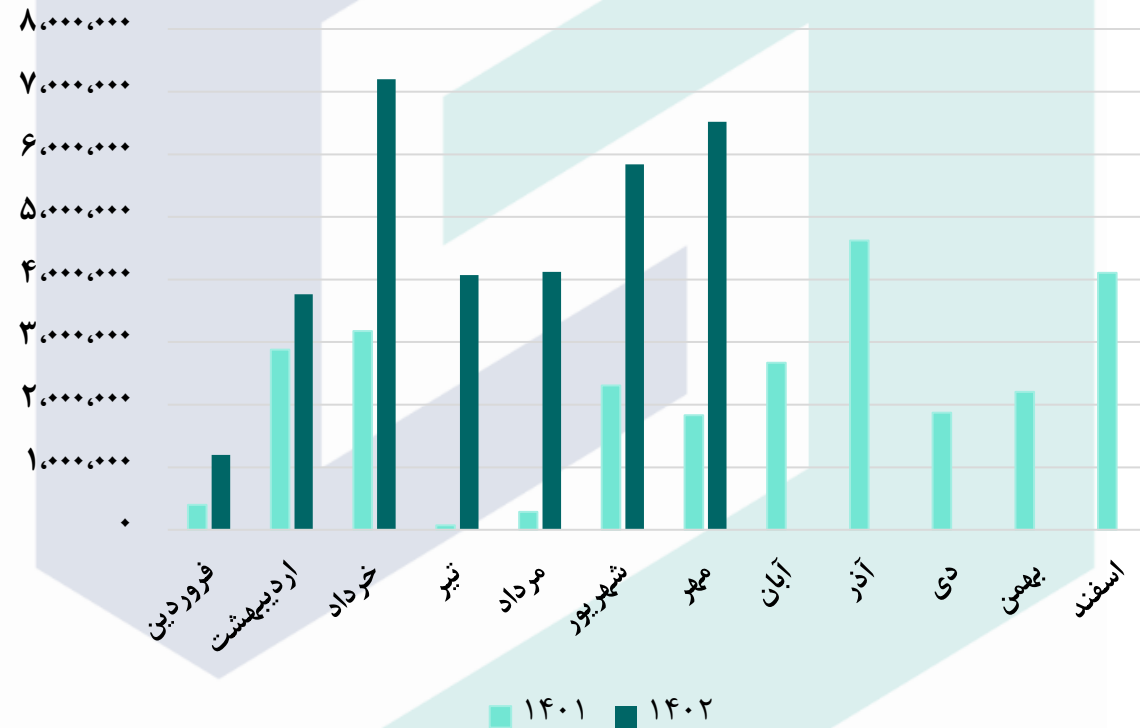


روند مقداری تولید شرکت (تن)



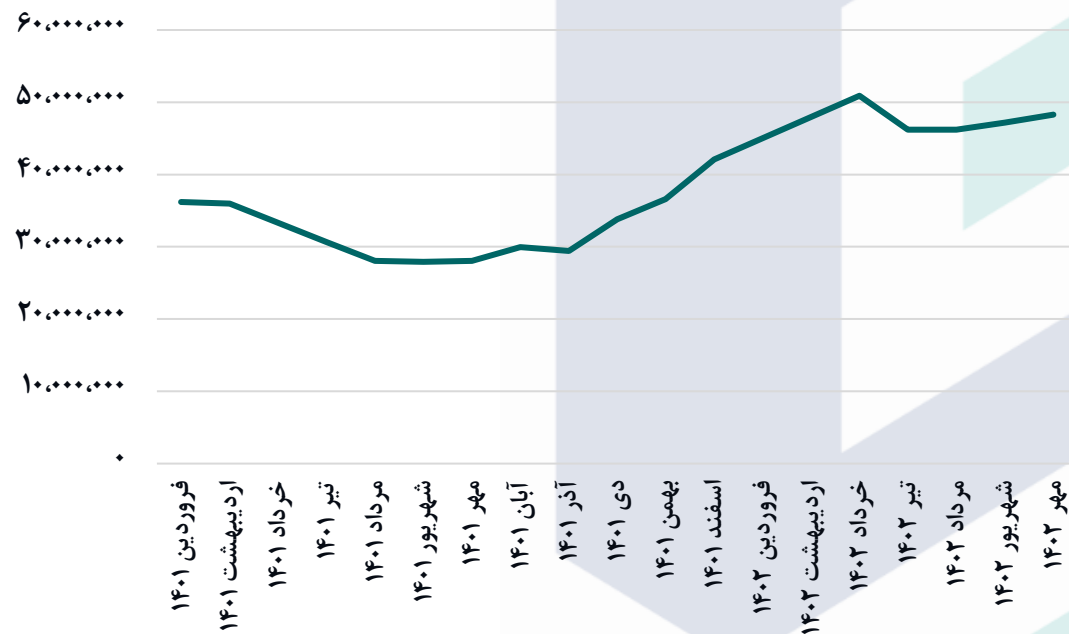
نمودار روند تغییرات مبلغ فروش محصولات شرکت طی سال مالی ۱۴۰۱ و ۱۴۰۲

روند مبلغ فروش (میلیون ریال)

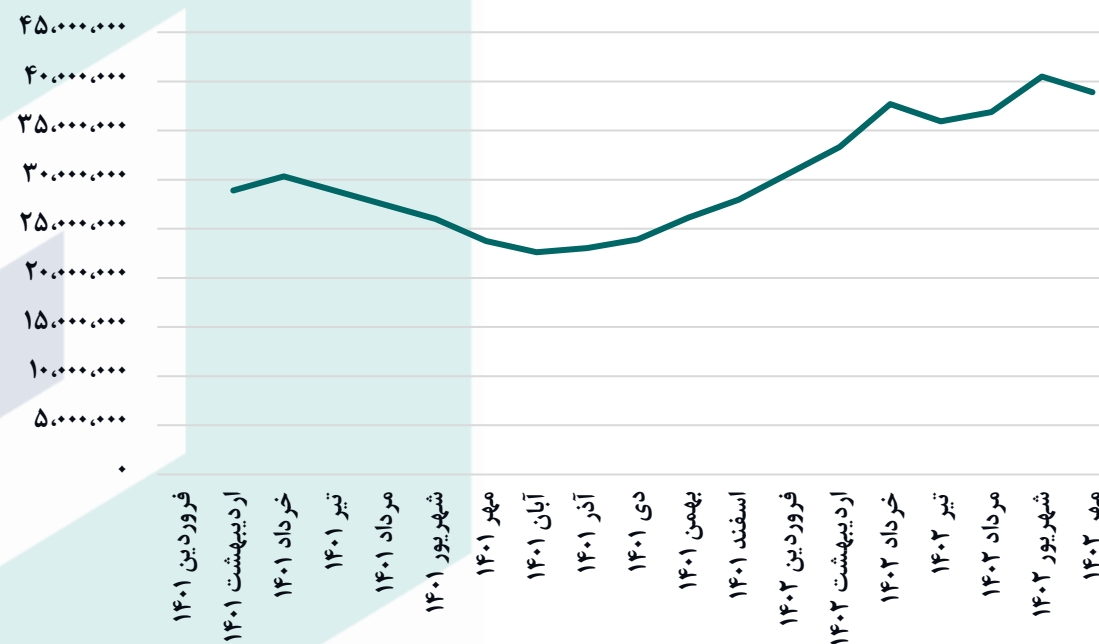


نمودار روند تغییرات نرخ فروش محصول کنسانتره سنگ آهن و گندله شرکت طی سال مالی ۱۴۰۱ و ۱۴۰۲

روند میانگین نرخ فروش گندله (ریال/تن)



روند میانگین نرخ فروش کنسانتره آهن (ریال / تن)



مفروضات پیش بینی صورت سود و زیان

مفروضات	واحد سنجش	شرح
۳۸۰,۰۰۰	ریال	میانگین دلار نیما ادامه سال مالی ۱۴۰۲
۳۰٪	درصد	نرخ تورم
۴۲۰,۰۰۰	ریال	میانگین دلار بورس کالا ادامه سال مالی ۱۴۰۲
۴۸۰	دلار	بیلت ایران ادامه سال مالی ۱۴۰۲
۱۸٪	درصد	ضریب کنسانتره آهن به شمش
۲۳٪	درصد	ضریب نرخ گندله به شمش
۱.۶٪	درصد	سنگ آهن خام به کنسانتره
۱۷	سنت	نرخ گاز



صورت سود و زیان			
کارشناسی سال مالی ۱۴۰۲/۱۲/۲۹	۶ ماهه منتهی به ۱۴۰۲/۰۶	۱۲ ماهه منتهی به ۱۴۰۱/۱۲	شرح
۵۶,۳۲۸,۸۳۶	۲۶,۰۹۹,۸۰۴	۲۷,۱۴۹,۴۲۴	فروش
(۲۵,۰۹۰,۷۰۲)	(۱۱,۰۴۷,۱۷۶)	(۱۱,۹۳۸,۷۱۰)	بهای تمام شده کالای فروش رفته
۳۱,۲۳۸,۱۳۴	۱۵,۰۵۲,۶۲۸	۱۵,۲۱۰,۷۱۴	سود (زیان) ناخالص
۳۰,۳۲۱,۴۳۶	۱۴,۸۳۹,۰۴۰	۱۴,۴۸۹,۴۴۲	سود (زیان) عملیاتی
۳۵,۴۴۵,۳۴۲	۱۹,۳۲۱,۱۸۸	۱۸,۹۳۳,۰۲۲	سود (زیان) قبل از کسر مالیات
۳۳,۵۶۹,۸۷۳	۱۸,۴۰۳,۳۵۰	۱۸,۷۸۵,۲۷۴	سود (زیان) خالص پس از کسر مالیات
۱۲,۷۷۱,۰۲۲	۱۲,۷۷۱,۰۲۲	۱۲,۷۷۱,۰۲۲	سرمایه
۲,۶۲۹	۱,۴۴۱	۱,۴۷۱	سود هر سهم پس از کسر مالیات
۵۵٪	۵۸٪	۵۶٪	حاشیه سود ناخالص

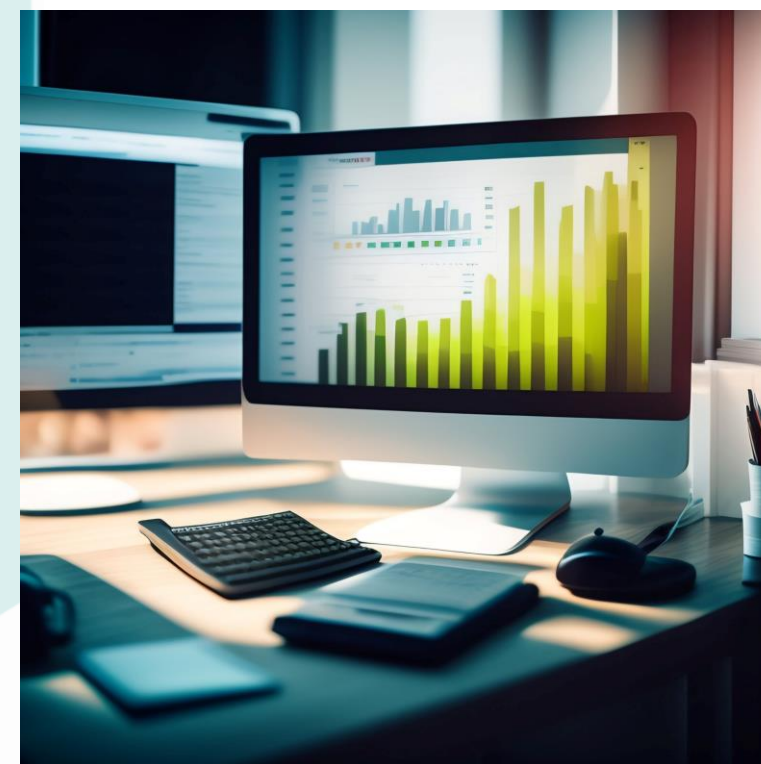


محاسبات نسبت P/E و تحلیل حساسیت

محاسبات P/E	
۱۸,۵۳۰	قیمت فعلی
۱۲۲٪	آخرین سود تقسیمی
۷.۱	P/E سال مالی ۱۴۰۲

تحلیل حساسیت سود سال مالی ۱۴۰۲ بر اساس نرخ دلار و نرخ جهانی بیلت

۴۶۰,۰۰۰	۴۴۰,۰۰۰	۴۲۰,۰۰۰	۴۰۰,۰۰۰	۳۸۰,۰۰۰	۳۶۰,۰۰۰	
۳,۰۶۲	۲,۹۵۷	۲,۸۵۳	۲,۷۴۹	۲,۶۴۴	۲,۵۴۰	۴۶۰
۳,۱۷۴	۳,۰۶۵	۲,۹۵۶	۲,۸۴۷	۲,۷۳۸	۲,۶۲۹	۴۸۰
۳,۲۸۶	۳,۱۷۲	۳,۰۵۸	۲,۹۴۵	۲,۸۳۱	۲,۷۱۷	۵۰۰
۳,۳۹۸	۳,۲۷۹	۳,۱۶۱	۳,۰۴۳	۲,۹۲۴	۲,۸۰۶	۵۲۰
۳,۵۱۰	۳,۳۸۷	۳,۲۶۴	۳,۱۴۱	۳,۰۱۸	۲,۸۹۵	۵۴۰
۳,۶۲۲	۳,۴۹۴	۳,۳۶۶	۳,۲۳۹	۳,۱۱۱	۲,۹۸۳	۵۶۰



بیانیه سلب مسئولیت: گزارش حاضر به هیچ وجه توصیه‌ی خرید، فروش یا نگهداری سهام شرکت نمی باشد و مسئولیت استفاده از این اطلاعات با سرمایه گذاران می باشد و شرکت سبدگردان سورین در این خصوص هیچگونه مسئولیتی را بر عهده نخواهد گرفت.

 www.sorincapital.ir

 info@sorincapital.ir

 ۰۲۱۸۸۷۱۴۷۰۴-۶

 <https://t.me/sorincapital>

