



# شرکت سبدگردان سورین

تحلیل بنیادی شرکت فولاد مبارکه اصفهان

فولاد

آبان ۱۴۰۲

## درباره شرکت سبدگردان سورین

شرکت سبدگردان سورین از خرداد ماه ۱۴۰۰ فعالیت خود را آغاز کرده است. این شرکت در حال حاضر مدیریت صندوق سرمایه‌گذاری سهامی بورسیران با خالص ارزش دارایی‌های ۳۰۰ میلیارد تومان و صندوق اختصاصی بازارگردان سورین با خالص ارزش دارایی‌های ۲۰ میلیارد تومان را برعهده دارد.

در ادامه اطلاعات صندوق بورسیران و نحوه سرمایه‌گذاری در این صندوق آمده است.





## معرفی صندوق سهامی بورسیران

صندوق سهامی بورسیران فعالیت خود را از تیرماه ۱۳۸۸ آغاز به کار کرد و یکی از قدیمی ترین و با سابقه ترین صندوق های سهامی بازار سرمایه می باشد که مدیریت این صندوق همواره در تلاش بوده است تا بازدهی این صندوق را بالاتر از شاخص کل و تورم موجود در کشور ایجاد نماید.

مدیریت این صندوق در حال حاضر بر عهده شرکت سبدگردان سورین می باشد و خالص ارزش دارایی های صندوق هم اکنون از ۳۰۰ میلیارد تومان نیز فراتر رفته است.

در افق بلندمدت، جادوی سود مرکب در صندوق بورسیران، با تحقق بازدهی بیش از ۳۹،۰۰۰ درصدی از ابتدای تأسیس تاکنون، شگفتی آفریده است.

با صندوق بورسیران سرمایه خود را به صورت تصاعدی نسبت به تورم رشد دهید

جهت سرمایه گذاری به آدرس زیر مراجعه فرمایید

<https://bif.irbrokersite.ir/Client/Login>

تماس و مشاوره : ۰۲۱۸۸۷۱۴۷۰۴-۶

شرح	بازده صندوق	بازده بازار سرمایه
۳۶۵ روز گذشته	۶۵.۰۷ %	۵۳.۵۲ %
بازدهی از شروع فعالیت	۳۹۶۳۶.۰۵ %	۲۰۷۶۹.۴۱ %



# تحلیل بنیادی شرکت فولاد مبارکه اصفهان (فولاد)

## معرفی شرکت

شرکت فولاد مبارکه اصفهان که اکنون یکی از بزرگترین واحدهای صنعتی جمهوری اسلامی ایران است در زمینی به مساحت ۳۵ کیلومتر مربع در نزدیکی شهر مبارکه و در ۷۵ کیلومتری جنوب غربی شهر اصفهان واقع شده است.

شرکت فولاد مبارکه اصفهان با مأموریت نقش محوری در توسعه صنعتی، اقتصادی و اجتماعی کشور و ارتقای صنعت فولاد، بیش از ۵۰ درصد مصرف فولاد در زمینه های خودروسازی و قطعه سازی، صنایع فلزی سبک و سنگین و لوله های انتقال سیالات، صنایع بسته بندی، صنایع لوازم خانگی و الکتریکی و صنایع لوله و پروفیل را تولید می نماید.

در شرکت فولاد مبارکه اصفهان و فولاد سبا محصولاتی همچون، گندله، آهن اسفنجی، تختال، کلاف گرم، کلاف سخت سرد، کلاف قلع اندود، کلاف گالوانیزه و کلاف رنگی تولید می شود.

## انواع محصولات شرکت

ظرفیت اسمی / سالانه (هزار تن)	نوع محصول
۷,۴۰۰	گندله
۹,۵۰۰	آهن اسفنجی
۸,۸۰۰	تختال
۶,۷۸۰	کلاف گرم
۱,۷۰۰	کلاف سرد
۱۱۷	کلاف قلع اندود
۲۱۴	کلاف گالوانیزه
۱۳۵	کلاف رنگی



## مشخصات کلی شرکت

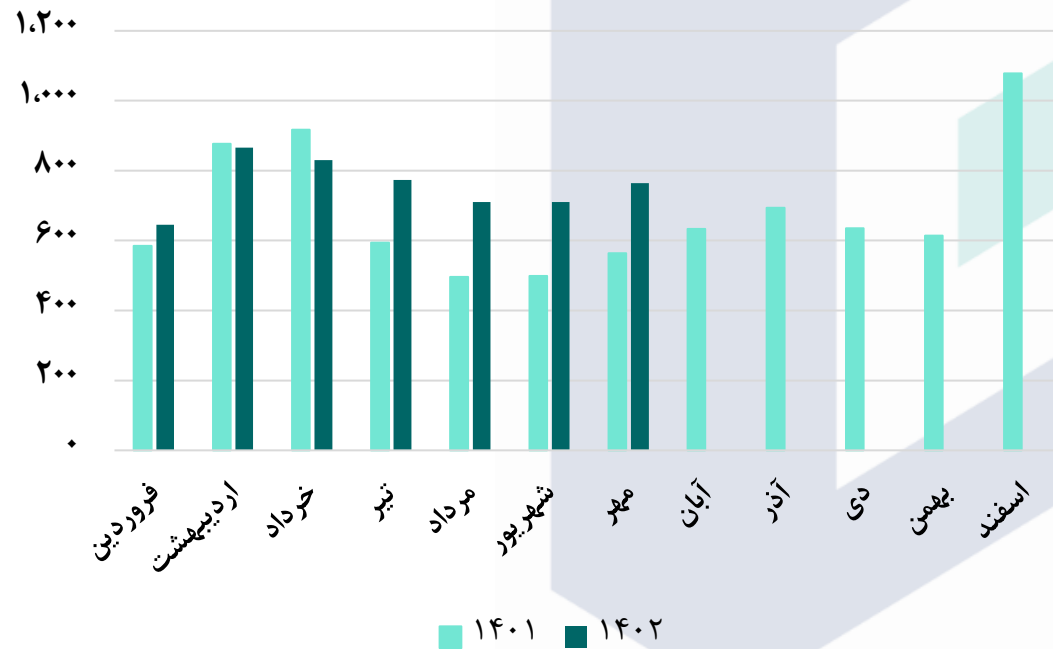
سال مالی	۱۲/۲۹	قیمت فعلی (ریال)	۵,۵۳۰
سرمایه (میلیارد ریال)	۸۰۰,۰۰۰	آخرین سود تقسیمی	۵۹٪
درصد شناور	۵۳.۹۲٪	ارزش بازار (م.ت)	۴۴۲.۴

## ترکیب سهامداران

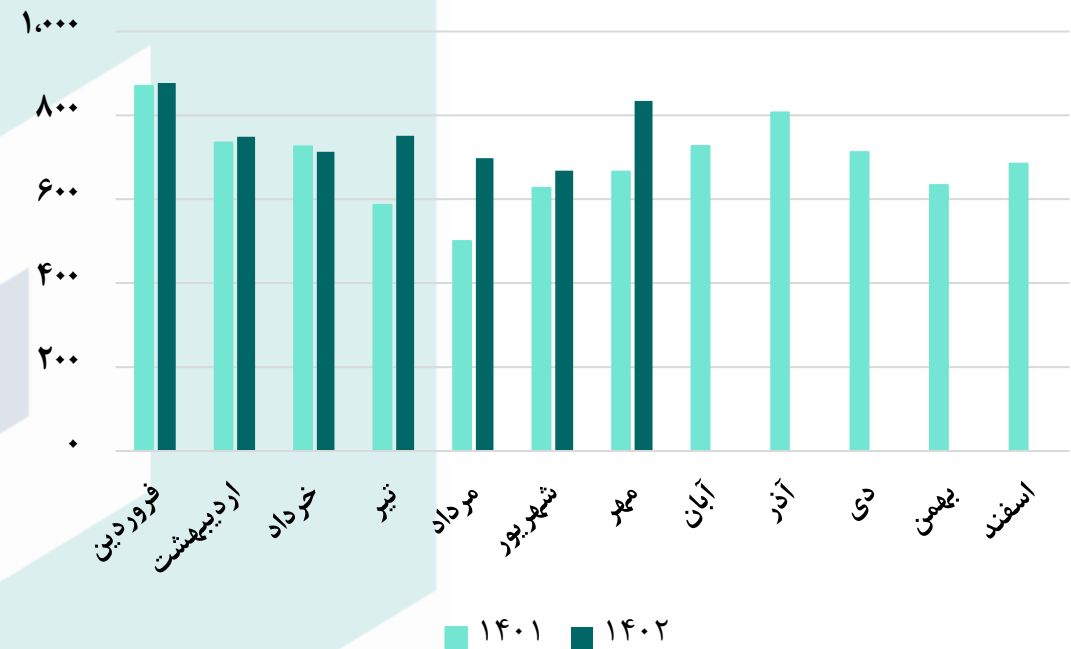
درصد مالکیت	تعداد سهام	نام شرکت
۱۷.۲٪	۱۳۷,۵۸۲,۱۷۸,۳۰۹	سازمان توسعه و نوسازی معادن و صنایع معدنی ایران
۱۰.۴۷٪	۸۳,۷۹۲,۹۷۸,۵۳۰	شرکت سرمایه گذاری توسعه سرمایه رفاه
۲.۴۹٪	۱۹,۹۲۰,۳۵۴,۸۰۶	بانک تجارت
۲.۴۱٪	۱۹,۲۴۳,۷۹۶,۲۸۷	شرکت سرمایه گذاری صدر تأمین
۲.۳۹٪	۱۹,۰۸۷,۹۲۳,۶۲۱	مؤسسه صندوق بیمه اجتماعی و روستائیان و عشایر
۲.۲۹٪	۱۸,۲۹۳,۲۱۴,۶۵۹	مؤسسه صندوق بازنشستگی، وظیفه، از کارافتادگی کارکنان بانکها
۱.۸۹٪	۱۵,۱۲۷,۹۴۷,۹۶۱	شرکت بهسازان انرژی تدبیر زنگان
۱.۷۳٪	۱۳,۸۷۵,۶۸۰,۲۹۶	شرکت سرمایه گذاری استان تهران
۱.۶۷٪	۱۳,۳۸۵,۵۲۱,۷۳۰	شرکت سرمایه گذاری استان خراسان رضوی
۱.۲۶٪	۱۰,۰۸۶,۸۸۹,۴۳۵	شرکت سرمایه گذاری استان فارس
۱.۲۳٪	۹,۸۲۲,۹۴۸,۰۱۶	شرکت سرمایه گذاری استان خوزستان
۱.۱٪	۸,۸۴۳,۵۶۴,۲۱۷	شرکت سرمایه گذاری استان اصفهان
۵۳.۸۷٪	۴۳۰,۹۳۷,۰۰۲,۱۳۳	سایر
۱۰۰٪	۸۰۰,۰۰۰,۰۰۰,۰۰۰	جمع

## نمودار روند مقدار تولید و فروش محصولات طی سال مالی ۱۴۰۲ و ۱۴۰۱

روند مقدراری فروش شرکت (هزارتن)

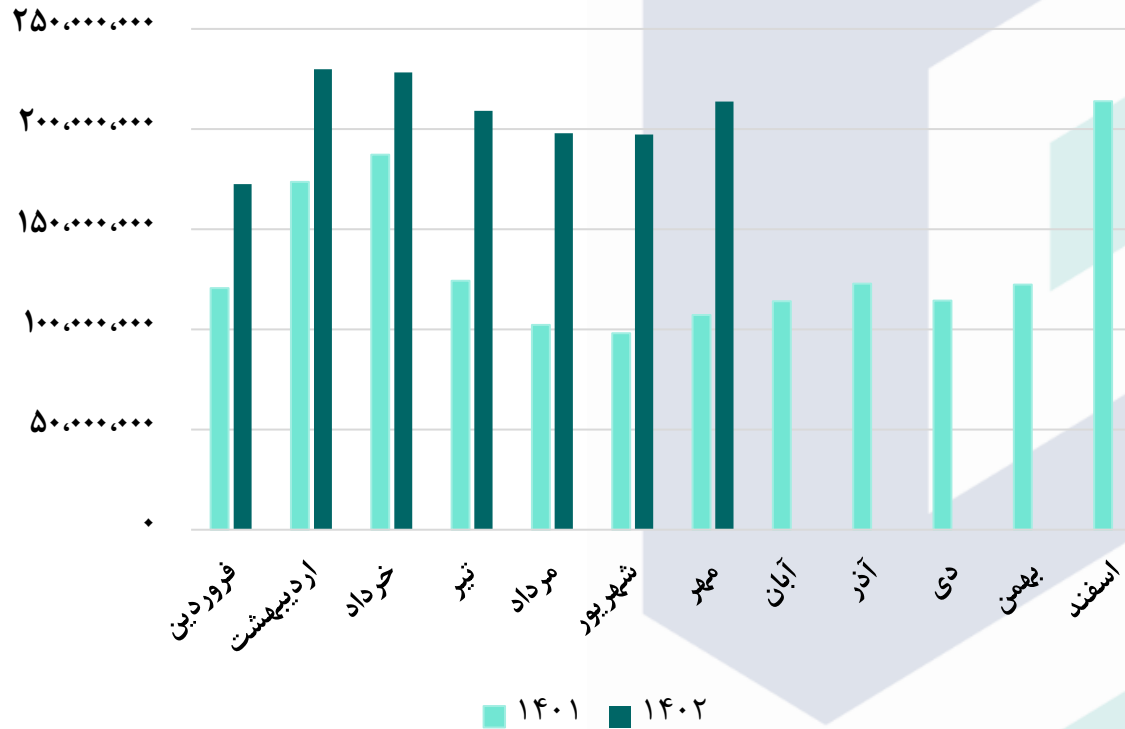


روند مقدراری تولید شرکت (هزارتن)

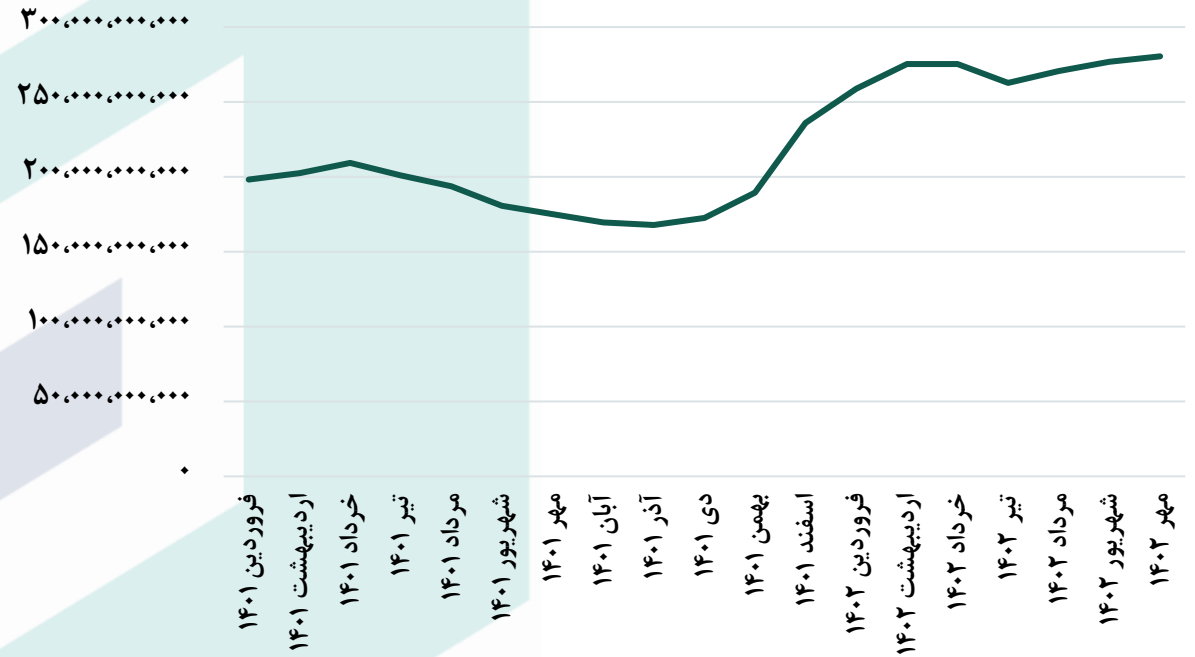


# نمودار روند تغییرات مبلغ و نرخ فروش شرکت طی سال مالی ۱۴۰۲ و ۱۴۰۱

روند مبلغ فروش (میلیون ریال)



روند میانگین نرخ فروش (ریال / هزارتن)





## مهم ترین شرکت های زیر مجموعه

(میلیون ریال)

بهای تمام شده	درصد مالکیت	نام شرکت
۱۶۹,۹۷۲,۸۸۱	۵۰٪	سرمایه گذاری توسعه معادن و فلزات
۳۶,۵۴۹,۱۰۶	۱۱٪	سنگ آهن گل گهر
۱۸,۰۷۵,۲۵۱	۱۱٪	معدنی و صنعتی چادرملو
۹,۱۹۲,۲۸۹	۵۳٪	سرمایه گذاری توکا فولاد
۱۴,۷۰۹,۷۰۶	۹۵٪	فولاد هرمزگان جنوب
۲۷,۹۹۹,۸۱۳	۱۰۰٪	صنایع معدنی فولاد سنگان خراسان
۲,۷۶۲,۰۷۵	۶۵٪	فولاد سفید دشت چهارمحال و بختیاری
۳,۰۱۹,۲۲۱	۹۳٪	ورق خودروی چهارمحال و بختیاری
۵۲,۱۴۵,۷۷۹	۱۰۰٪	شرکت صنایع فولاد توان آور آسیا
۴,۶۶۰,۴۸۰	۷۰٪	فولاد متیل
۵,۴۱۶,۶۳۷	۳۰٪	آتیه فولاد نقش جهان

## پیشرفت پروژه های توسعه شرکت تا پایان شهریور

معادن	هزینه طرح تا ۱۴۰۲/۰۶ (یورو)	درصد پیشرفت تا ۱۴۰۲/۰۶	برآورد تاریخ بهره برداری	تشریح خروجی
سرویس رسانی به پروژه های توسعه	۶,۱۵۰,۰۰۱	۵۶٪	۱۴۰۳/۰۱/۳۱	بهبود فرآیند تولید
فولاد سازی سبا	۵,۲۴۴,۱۲۶	۷۷٪	۱۴۰۳/۰۲/۲۵	افزایش ظرفیت تولید
پروژه های واحد نورد گرم	۱۹۹,۰۳۷	۷۱٪	۱۴۰۳/۱۱/۱۰	بهبود فرآیند تولید
پروژه های واحد فولاد سازی	۷,۱۴۳,۳۱۵	۳۷٪	۱۴۰۳/۱۱/۳۰	بهبود ظرفیت تولیدی اسلب
پروژه های واحد آهن سازی	۸,۳۵۷,۱۹۴	۵۶٪	۱۴۰۳/۰۶/۳۱	بهبود فرآیند تولید
انتقال آب و تصفیه فاضلاب	۴,۷۷۷,۱۰۶	۷۳٪	۱۴۰۳/۰۵/۲۷	تامین آب مورد نیاز
طرح های زیست محیطی	۴۴,۲۴۲	۶٪	۱۴۰۳/۱۲/۲۹	کاهش آلاینده‌گی
نورد گرم ۲	۱۰,۲۵۵,۹۹۵	۱۸٪	۱۴۰۵/۰۴/۰۱	افزایش تولید محصولات گرم
انرژی و سیالات، رفاهی فولاد سبا	۷,۰۴۴,۷۴۰	۸۱٪	۱۴۰۴/۰۱/۲۴	بهبود فرآیند تولید فولاد سبا
سیستم های اتوماسیون و طرح های IT	۱,۴۵۶,۲۹۰	۴۵٪	۱۴۰۳/۰۶/۱۱	بهبود فرآیند تولید
واحد گالوانیزه	۶,۳۱۷,۹۹۳	۹۶٪	۱۴۰۳/۰۷/۳۰	بهبود فرآیند تولید محصولات سرد
توسعه نیروگاه سیکل ترکیبی	۷۱,۵۲۰,۲۸۱	۷۱٪	۱۴۰۳/۰۳/۲۰	تامین برق مورد نیاز و افزایش تولید
پروژه های واحد نورد سرد	۱,۹۶۰,۸۹۷	۵۵٪	۱۴۰۳/۰۶/۳۱	بهبود فرآیند تولید محصولات سرد
توسعه نیروگاه خورشیدی	۱۸۴,۹۱۷	۵٪	۱۴۰۲/۰۶/۰۵	تامین برق مورد نیاز و افزایش تولید

## مفروضات پیش بینی صورت سود و زیان

مفروضات	واحد سنجش	شرح
۳۸۰,۰۰۰	ریال	میانگین دلار نیما سال مالی ۱۴۰۲
۳۰٪	درصد	نرخ تورم
۴۵۰,۰۰۰	ریال	دلار بورس کالا سال مالی ۱۴۰۲
۴۸۰	دلار	نرخ بیلت ادامه سال ۱۴۰۲
۵۶۰	دلار	نرخ ورق گرم CIS
۶۹۰	دلار	نرخ ورق سرد CIS
۱۹٪	درصد	ضریب نرخ سنگ آهن به شمش
۲۵٪	درصد	ضریب نرخ گندله به شمش
۶۳٪	درصد	ضریب آهن اسفنجی به شمش
۱۷	سنت	نرخ گاز
۶۰٪	درصد	ضریب سوخت فولادی ها



صورت سود و زیان			
کارشناسی سال مالی ۱۴۰۲/۱۲/۲۹	۶ ماهه منتهی به ۱۴۰۲/۰۶	۱۲ ماهه منتهی به ۱۴۰۱/۱۲	شرح
۲,۴۴۷,۶۴۵,۵۵۹	۱,۲۳۵,۲۶۵,۲۹۶	۱,۶۰۷,۰۳۸,۵۳۷	فروش
(۱,۴۶۹,۷۹۹,۴۸۹)	(۶۸۱,۶۸۶,۱۶۶)	(۱,۰۳۹,۲۲۲,۰۶۹)	بهای تمام شده کالای فروش رفته
۹۷۷,۸۴۶,۰۶۹	۵۵۳,۵۷۹,۱۳۰	۵۶۷,۸۱۶,۴۶۸	سود (زیان) ناخالص
۹۰۲,۵۷۲,۱۲۲	۵۱۲,۸۵۷,۱۳۱	۵۳۸,۳۱۸,۰۶۵	سود (زیان) عملیاتی
۱,۱۱۳,۲۱۱,۲۰۸	۵۷۸,۰۱۶,۱۴۴	۷۲۹,۱۶۰,۷۵۶	سود (زیان) قبل از کسر مالیات
۱,۰۱۸,۹۸۱,۳۳۹	۵۲۴,۴۷۳,۰۹۸	۶۷۹,۲۴۰,۸۱۷	سود (زیان) خالص پس از کسر مالیات
۸۰۰,۰۰۰,۰۰۰	۸۰۰,۰۰۰,۰۰۰	۸۰۰,۰۰۰,۰۰۰	سرمایه
۱,۲۷۴	۶۵۶	۸۴۹	سود هر سهم پس از کسر مالیات
۴۰٪	۴۵٪	۳۵٪	حاشیه سود ناخالص

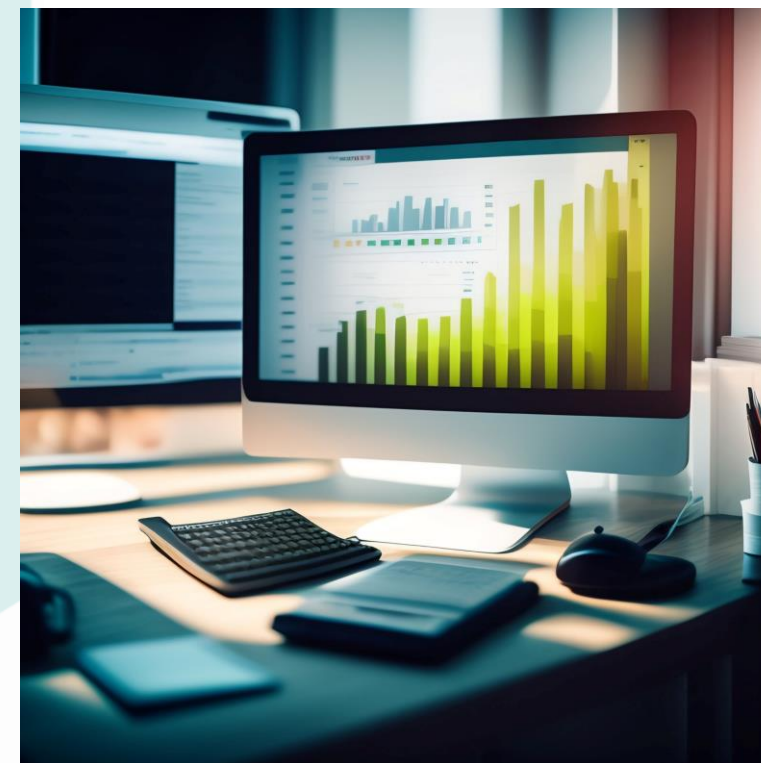


## محاسبات نسبت P/E و تحلیل حساسیت

محاسبات P/E	
۵,۵۳۰	قیمت فعلی
۵۹٪	آخرین سود تقسیمی
۴.۳۶	P/E سال مالی ۱۴۰۲

### تحلیل حساسیت سود سال مالی ۱۴۰۲ بر اساس نرخ دلار و نرخ جهانی بیلت

۴۴۰,۰۰۰	۴۲۰,۰۰۰	۴۰۰,۰۰۰	۳۸۰,۰۰۰	۳۶۰,۰۰۰	
۱,۲۸۵	۱,۲۶۴	۱,۲۴۳	۱,۲۲۲	۱,۲۰۱	۴۴۰
۱,۳۱۵	۱,۲۹۳	۱,۲۷۰	۱,۲۴۸	۱,۲۲۵	۴۶۰
۱,۳۴۵	۱,۳۲۱	۱,۲۹۸	۱,۲۷۴	۱,۲۵۰	۴۸۰
۱,۳۷۵	۱,۳۵۰	۱,۳۲۵	۱,۳۰۰	۱,۲۷۴	۵۰۰
۱,۴۰۵	۱,۳۷۸	۱,۳۵۲	۱,۳۲۵	۱,۲۹۹	۵۲۰



بیانیه سلب مسئولیت: گزارش حاضر به هیچ وجه توصیه‌ی خرید، فروش یا نگهداری سهام شرکت نمی باشد و مسئولیت استفاده از این اطلاعات با سرمایه گذاران می باشد و شرکت سبدگردان سورین در این خصوص هیچگونه مسئولیتی را بر عهده نخواهد گرفت.



[www.sorincapital.ir](http://www.sorincapital.ir)



[info@sorincapital.ir](mailto:info@sorincapital.ir)



۰۲۱۸۸۷۱۴۷۰۴-۶



<https://t.me/sorincapital>

