



شرکت سبدگردان سورین

تحلیل بنیادی

شرکت ایران تایر

آبان ماه ۱۴۰۲

درباره شرکت سبدگردان سورین

شرکت سبدگردان سورین از خرداد ماه ۱۴۰۰ فعالیت خود را آغاز کرده است. این شرکت در حال حاضر مدیریت صندوق سرمایه‌گذاری سهامی بورسیران با خالص ارزش دارایی‌های ۳۰۰ میلیارد تومان و صندوق اختصاصی بازارگردان سورین با خالص ارزش دارایی‌های ۲۰ میلیارد تومان را برعهده دارد.

در ادامه اطلاعات صندوق بورسیران و نحوه سرمایه‌گذاری در این صندوق آمده است.





معرفی صندوق سهامی بورسیران

صندوق سهامی بورسیران فعالیت خود را از تیرماه ۱۳۸۸ آغاز به کار کرد و یکی از قدیمی ترین و با سابقه ترین صندوق های سهامی بازار سرمایه می باشد که مدیریت این صندوق همواره در تلاش بوده است تا بازدهی این صندوق را بالاتر از شاخص کل و تورم موجود در کشور ایجاد نماید.

مدیریت این صندوق در حال حاضر بر عهده شرکت سبدگردان سورین می باشد و خالص ارزش دارایی های صندوق هم اکنون از ۳۰۰ میلیارد تومان نیز فراتر رفته است.

در افق بلندمدت، جادوی سود مرکب در صندوق بورسیران، با تحقق بازدهی بیش از ۴۰،۰۰۰ درصدی از ابتدای تأسیس تاکنون، شگفتی آفریده است.

با صندوق بورسیران سرمایه خود را به صورت تصاعدی نسبت
به تورم رشد دهید

جهت سرمایه گذاری به آدرس زیر مراجعه فرمایید

<https://bif.irbrokersite.ir/Customer/Login>

تماس و مشاوره : ۰۲۱۸۸۷۱۴۷۰۴-۶

شرح	بازده صندوق	بازده بازار سرمایه
۷ روز گذشته	۳.۹۸ %	۲.۸۳ %
۳۶۵ روز گذشته	۶۲.۲ %	۵۱.۸۳ %
بازدهی از شروع فعالیت	۴۰۸۰۳ %	۲۱۲۵۸ %



تحلیل بنیادی شرکت ایران تایر (پتایر)

تاریخچه ایران تایر:

شرکت تولیدی ایران تایر در سال ۱۳۴۳ تأسیس و از سال ۱۳۴۴ با نام شرکت جنرال تایر و رابر ایران به بهره برداری رسید. این شرکت در سال ۵۴ به شرکت سهامی عام تبدیل و در سال ۵۵ وارد بورس و اوراق بهادار شد. شرکت تولیدی ایران تایر تولید کننده انواع لاستیک خودرو و تایرهای وانتی، باری، اتوبوسی، کشاورزی و تایرهای راه سازی است. ظرفیت تولید این شرکت هم اکنون ۲۶ هزار تن تایر خودرو در سال است. بر اساس آخرین آمار ارائه شده این شرکت سهم ۱۴.۵ درصدی از بازار را بر عهده دارد.

شرکت در سال ۱۳۵۴ به شرکت سهامی عام تبدیل و در تاریخ ۳ آذر ۱۳۵۵ در بورس اوراق بهادار تهران در گروه لاستیک و پلاستیک با نماد پتایر پذیرفته شد.

موضوع فعالیت ایران تایر:

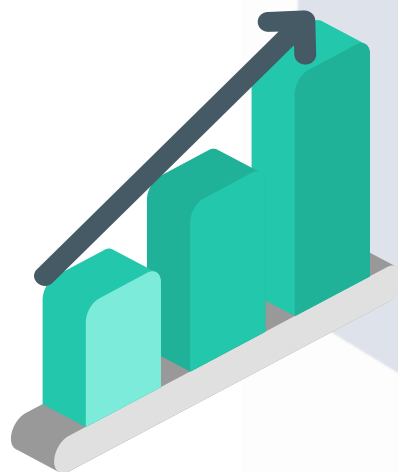
موضوع فعالیت شرکت تولید انواع تایر رادیال سیمی و بایاس برای انواع خودروهای سواری، سنگین، ماشین آلات کشاورزی و راهسازی می باشد. شرکت های گسترش پایا صنعت سینا، سرمایه گذاری ملی ایران و بنیاد مستضعفان انقلاب اسلامی به ترتیب با ۵۱٪، ۱۳٪ و ۴٪ سهامداران اصلی شرکت محسوب می شوند.

محصولات و خدمات اصلی شرکت ایران تایر :

شرکت تولیدی ایران تایر تولید کننده انواع لاستیک خودرو و تایرهای وانتی، باری، اتوبوسی، کشاورزی و تایرهای راه سازی می باشد.

شرکت ایران تایر در حوزه تولید انواع لاستیک فعالیت دارد. این شرکت محصولات متنوعی را تولید می کند که از جمله آن می توان به تایر سواری، تایر وانت، تایر اتوبوسی، تایر باری، تایر رادیال، انواع تیوب، تایر لودر و گریدر و ... اشاره نمود. تایرهای دارای دو نوع بایاس و رادیال هستند که بایاس قدیمی تر و رادیال جدید تر است؛ معمولا تکنولوژی های مدرن به قدیمی ها برتری دارد و این امر در رابطه با تایرها هم مستثنی نیست.

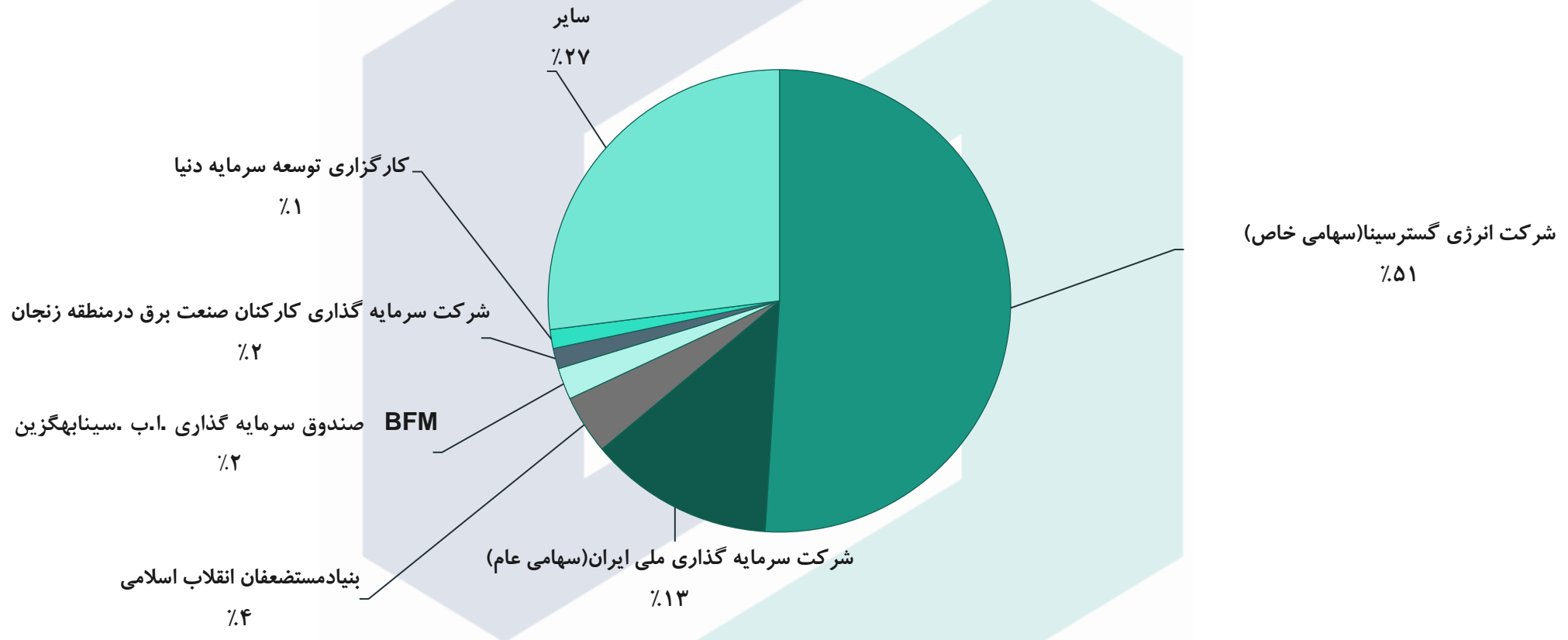
ظرفیت اسمی /سالانه	واحد	نوع محصول
۲۷,۰۰۰	تن	تایر رادیال
	تن	تایر بایاس
	تن	سایر



مشخصات کلی شرکت

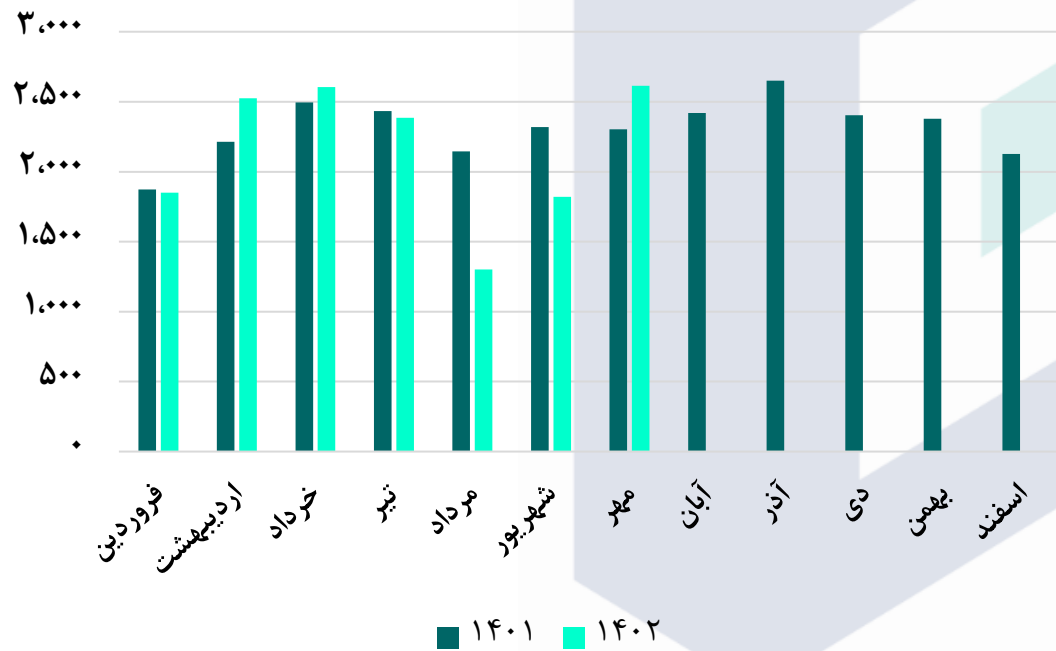
سال مالی	۱۲/۲۹	قیمت فعلی (ریال)	۲,۲۴۵
تعداد سهام (میلیارد سهم)	۱۳	آخرین سود تقسیمی	۴۸٪
درصد شناور	۲۶.۹۹٪	ارزش بازار (میلیارد ریال)	۲۹,۱۸۵

ترکیب سهامداران

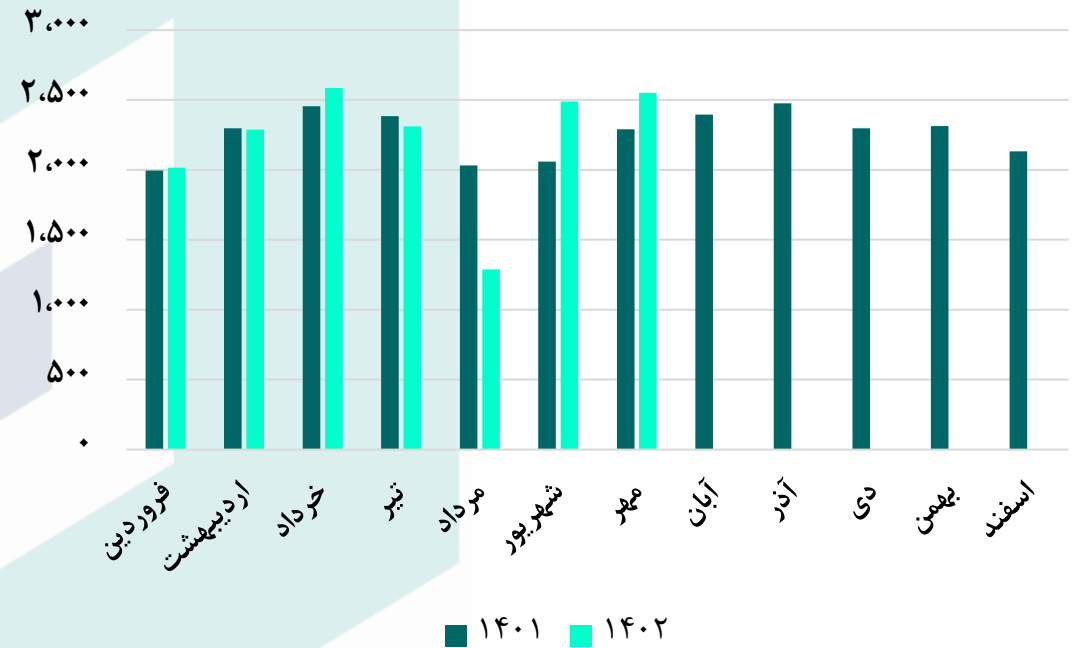


نمودار روند مقدار تولید و فروش شرکت طی سال ۱۴۰۱ و ۱۴۰۲

روند مقداری فروش شرکت (تن)

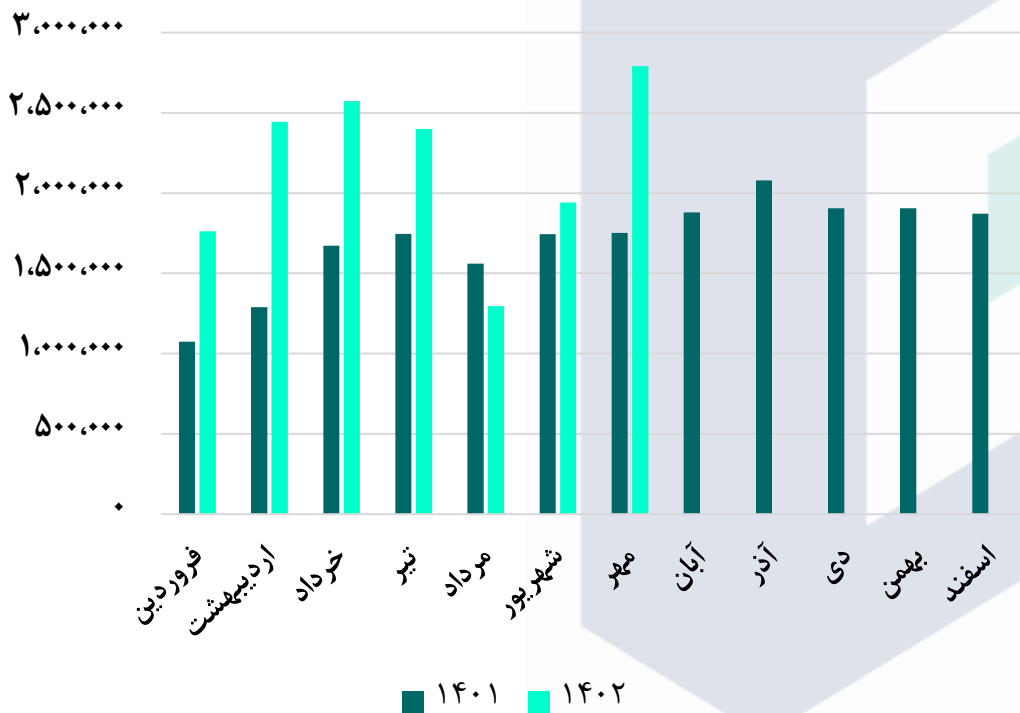


روند مقداری تولید شرکت (تن)

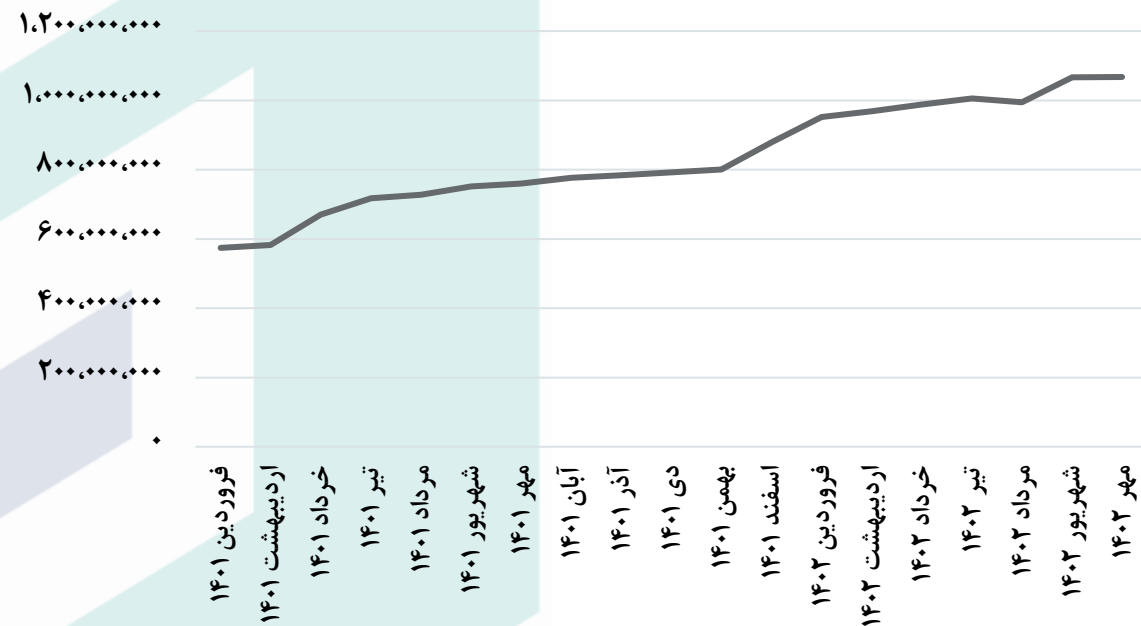


نمودار روند نرخ فروش محصولات و مبلغ فروش شرکت طی سال ۱۴۰۲ و ۱۴۰۱

روند مبلغ فروش (میلیون ریال)



روند میانگین نرخ فروش محصولات (ریال / تن)



مفروضات پیش بینی سود و زیان سال ۱۴۰۲

مفروضات	شرح
۳۸۰,۰۰۰	میانگین نرخ دلار نیما ۱۴۰۲ (ریال)
۳۰٪	تورم سال ۱۴۰۲
۵۰۲,۲۹۷,۷۶۶	میانگین قیمت دوده ادامه سال (ریال)
۲,۱۰۰	میانگین قیمت کائوچوی طبیعی (دلار)
۱,۶۵۵	میانگین قیمت کائوچوی مصنوعی (دلار)
۲۷,۱۱۹	میزان تولید کارشناسی محصولات سال ۱۴۰۲ (تن)
۲۷,۱۱۹	میزان فروش کارشناسی محصولات سال ۱۴۰۲ (تن)

توضیحات ۱: قیمت دوده بر اساس میانگین نرخ فروش مهر ماه شدوص و شکرین می باشد.
توضیحات ۲: نرخ کائوچوی طبیعی از سایت گمرک استخراج گردیده است.
توضیحات ۳: نرخ کائوچوی مصنوعی از گزارش هفتگی سایت صنایع پایین دستی محصولات پتروشیمی و بر اساس میانگین نرخ استایرن بوتادین تیره و روشن محاسبه گردیده است.

جدول سود و زیان و محاسبات نسبت P/E



صورت سود و زیان			
شرح	سال مالی ۱۴۰۱/۱۲/۲۹	شش ماهه منتهی به ۱۴۰۲/۰۶/۳۱	کارشناسی سال مالی ۱۴۰۲/۱۲/۲۹
فروش	۲۰,۴۷۸,۵۶۵	۱۲,۴۱۶,۶۸۰	۲۹,۷۹۷,۳۶۵
بهای تمام شده کالای فروش رفته	(۱۷,۸۹۸,۵۵۱)	(۹,۱۷۰,۸۴۵)	(۲۱,۵۸۳,۶۹۴)
سود (زیان) ناخالص	۲,۵۸۰,۰۱۴	۳,۲۴۵,۸۳۵	۸,۲۱۳,۶۷۱
سود (زیان) عملیاتی	۲,۱۱۶,۶۳۶	۲,۹۳۳,۱۵۸	۷,۳۸۵,۵۴۸
سود (زیان) قبل از کسر مالیات	۱,۵۷۹,۱۰۸	۲,۶۵۵,۸۱۶	۶,۷۳۴,۰۳۲
مالیات	(۲۱۶,۷۱۴)	(۴۲۵,۹۱۷)	(۱,۰۷۲,۴۳۸)
سود (زیان) خالص پس از کسر مالیات	۱,۳۶۲,۳۹۴	۲,۲۲۹,۸۹۹	۵,۶۶۱,۵۹۴
سرمایه	۱۳,۰۰۰,۰۰۰	۱۳,۰۰۰,۰۰۰	۱۳,۰۰۰,۰۰۰
سود هر سهم پس از کسر مالیات	۱۰۵	۱۷۲	۴۳۶

محاسبات P/E	
۲,۲۴۵	قیمت فعلی
۴۸٪	آخرین سود تقسیمی
۵.۱۵	P/E سال ۱۴۰۲

بیانیه سلب مسئولیت: گزارش حاضر به هیچ وجه توصیه‌ی خرید، فروش یا نگهداری سهام شرکت نمی باشد و مسئولیت استفاده از این اطلاعات با سرمایه گذاران می باشد و شرکت سبدگردان سورین در این خصوص هیچگونه مسئولیتی را بر عهده نخواهد گرفت.

 www.sorincapital.ir

 info@sorincapital.ir

 ۰۲۱۸۸۷۱۴۷۰۴-۶

 <https://t.me/sorincapital>

