



# شرکت سبدگردان سورین

تحلیل بنیادی

شرکت تولید مواد اولیه داروپخش

آبان ۱۴۰۲



## درباره شرکت سبدگردان سورین

شرکت سبدگردان سورین از خرداد ماه ۱۴۰۰ فعالیت خود را آغاز کرده است. این شرکت در حال حاضر مدیریت صندوق سرمایه‌گذاری سهامی بورسیران با خالص ارزش دارایی‌های ۳۰۰ میلیارد تومان و صندوق اختصاصی بازارگردان سورین با خالص ارزش دارایی‌های ۲۰ میلیارد تومان را برعهده دارد.

در ادامه اطلاعات صندوق بورسیران و نحوه سرمایه‌گذاری در این صندوق آمده است.





## معرفی صندوق سهامی بورسیران

صندوق سهامی بورسیران فعالیت خود را از تیرماه ۱۳۸۸ آغاز به کار کرد و یکی از قدیمی ترین و با سابقه ترین صندوق های سهامی بازار سرمایه می باشد که مدیریت این صندوق همواره در تلاش بوده است تا بازدهی این صندوق را بالاتر از شاخص کل و تورم موجود در کشور ایجاد نماید. مدیریت این صندوق در حال حاضر بر عهده شرکت سبدگردان سورین می باشد و خالص ارزش دارایی های صندوق هم اکنون از ۳۰۰ میلیارد تومان نیز فراتر رفته است. در افق بلندمدت، جادوی سود مرکب در صندوق بورسیران، با تحقق بازدهی بیش از ۴۰،۰۰۰ درصدی از ابتدای تأسیس تاکنون، شگفتی آفریده است.

با صندوق بورسیران سرمایه خود را به صورت تصاعدی نسبت به تورم رشد دهید

جهت سرمایه گذاری به آدرس زیر مراجعه فرمایید

<https://bif.irbrokersite.ir/Customer/Login>

تماس و مشاوره : ۰۲۱۸۸۷۱۴۷۰۴-۶

بازده بازار سرمایه	بازده صندوق	شرح
۵۵.۲۵ %	۶۴.۷۵ %	۳۶۵ روز گذشته
۲۱۴۲۲.۷۸ %	۴۰۷۱۳.۶۶ %	بازدهی از شروع فعالیت



# تحلیل بنیادی شرکت تولید مواد اولیه داروپخش (دتماد)

## معرفی شرکت

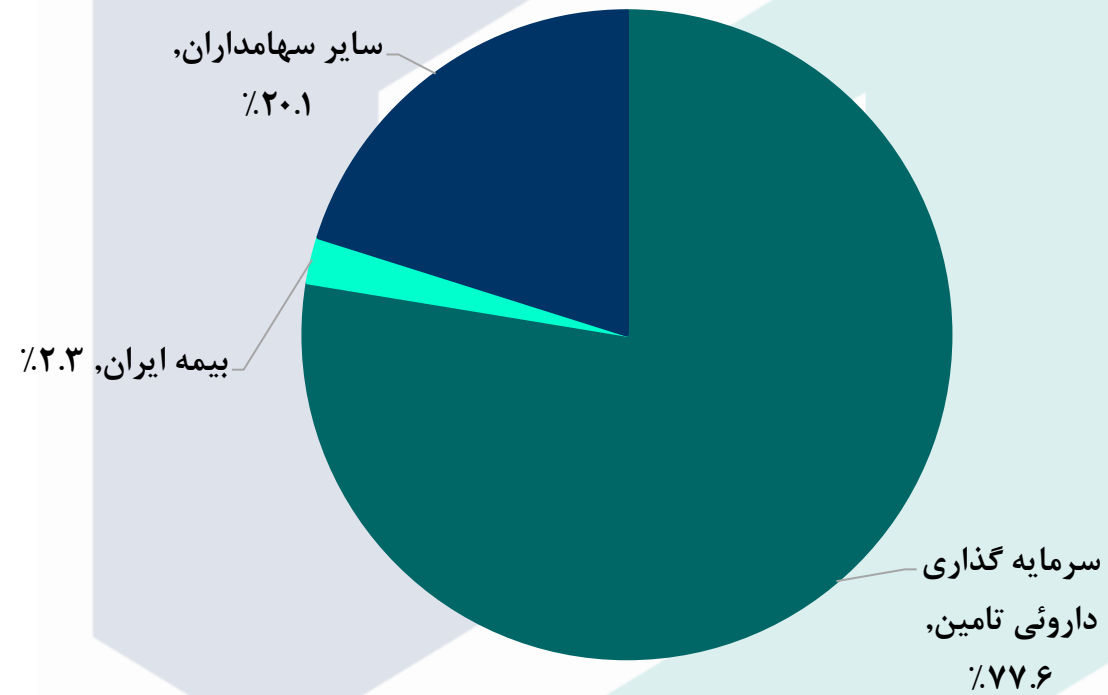
شرکت تولید مواد اولیه داروپخش (دتماد) یکی از شرکت های گروه دارویی تامین از خانواده اقتصادی بزرگ شستا است. این شرکت افتخار دارد به عنوان اولین و بزرگترین تولیدکننده مواد اولیه دارویی ناکوتیک و غیر ناکوتیک کشور از سال ۱۳۷۵ در دو دسته عمده مواد موثره و نیمه ساخته پلت و دی سی در صنعت داروسازی کشور حضور فعال داشته و در راستای توسعه حیطه کسب و کار خود با نگاه به بازارهای صادراتی از سال ۱۳۹۶ در تولید محصولات نهایی حضور موثر داشته است.

در حال حاضر شرکت تماد با ۲۱ خط تولید فعال و بیش از ۱۲۰ قلم محصول دارویی را تولید می نماید که مطابق با استانداردها و قوانین GMP و ضوابط WHO در حوزه مواد دارویی تولید شده و بر اساس آخرین استانداردهای بین المللی کنترل و ارزیابی می شود. تامین حدود ۲۰ درصدی مواد اولیه دارویی کشور، صادرات ۲۵ محصول به ۵۲ کشور در ۵ قاره جهان و انتخاب تماد به عنوان تنها صادر کننده ممتاز ملی سال ۱۳۹۹ در صنایع دارویی کشور از جمله افتخارات این شرکت می باشد.

### مشخصات کلی شرکت

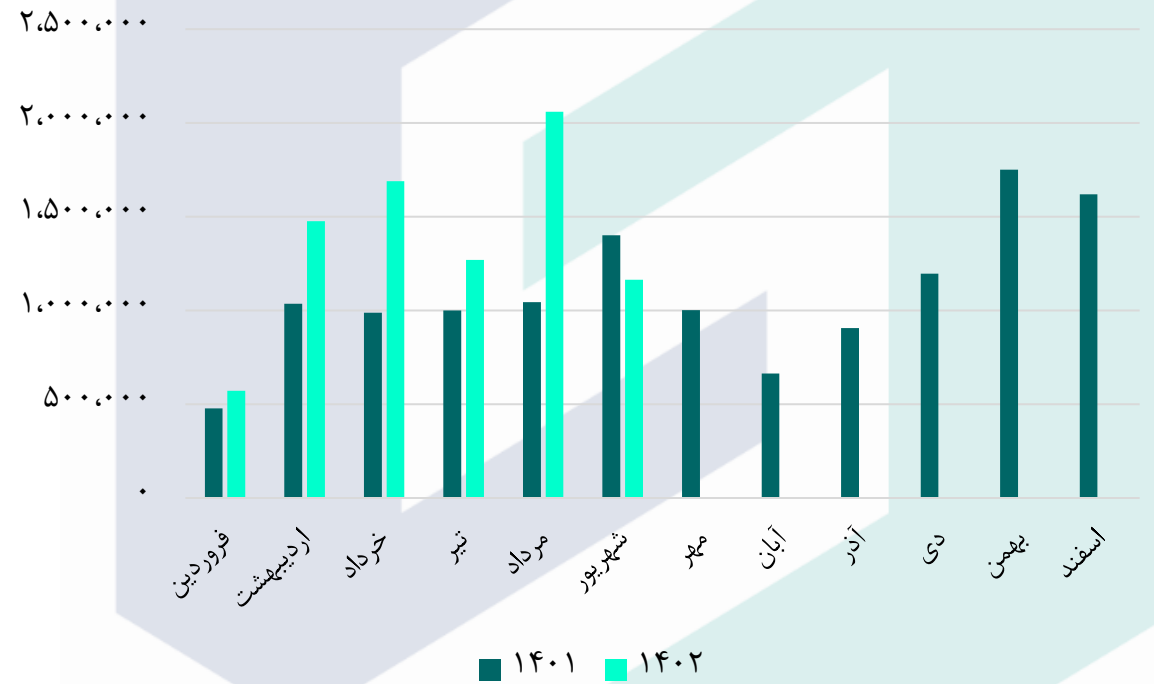
سال مالی	۱۲/۲۹	قیمت فعلی (ریال)	۴۶،۹۰۰
تعداد سهام (میلیون سهم)	۷۱۵	آخرین سود تقسیمی	۹۹٪
درصد شناور	۲۱٪	ارزش بازار (میلیارد ریال)	۳۳،۸۴۸

## ترکیب سهامداران



## نمودار روند تغییرات مبلغ فروش شرکت طی سال ۱۴۰۱ و ۱۴۰۲

روند مبلغ فروش (میلیون ریال)





## مفروضات پیش بینی سود و زیان سال ۱۴۰۲

مفروضات	شرح
۳۰٪	تورم سال ۱۴۰۲
۴٪	نسبت هزینه مالی به فروش
۴۷٪	حاشیه سود ناخالص ۶ ماهه ۱۴۰۲
۷,۰۸۷,۷۷۴	مقدار تولید محصول (واحد)
۱۱,۵۴۶,۷۲۷	مقدار فروش محصول (واحد)





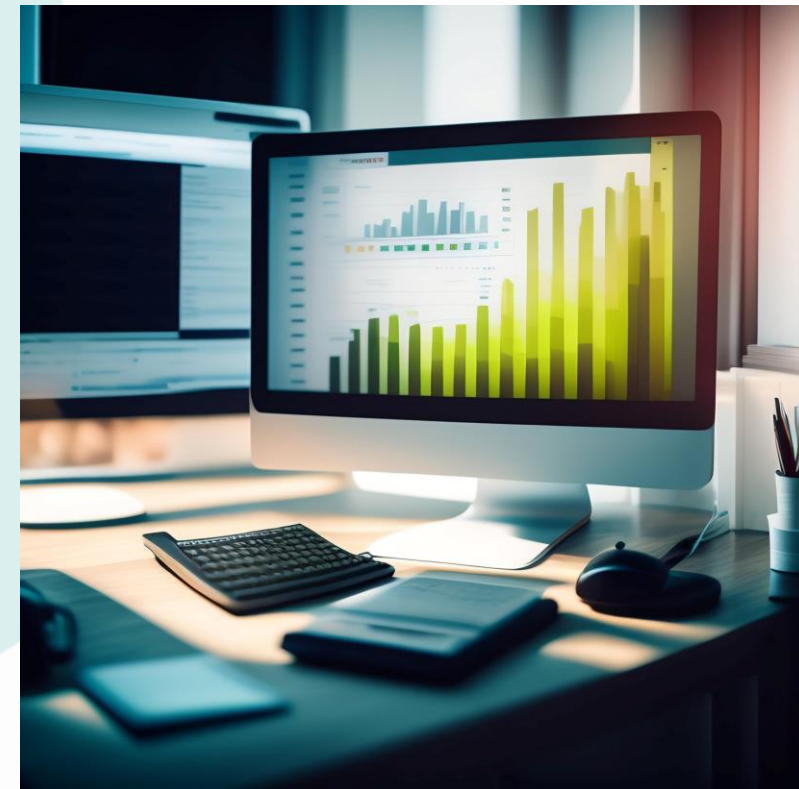
صورت سود و زیان			
شرح	سال مالی ۱۴۰۱/۱۲/۲۹	شش ماهه منتهی به ۱۴۰۲/۰۶/۳۱	کارشناسی سال مالی ۱۴۰۲/۱۲/۲۹
فروش	۱۳,۰۸۴,۵۴۰	۸,۲۲۹,۷۴۷	۱۶,۱۹۷,۱۲۹
بهای تمام شده کالای فروش رفته	(۷,۲۲۸,۴۲۲)	(۴,۳۴۶,۵۵۹)	(۸,۵۲۹,۴۳۵)
سود (زیان) ناخالص	۵,۸۵۶,۱۱۸	۳,۸۸۳,۱۸۸	۷,۶۶۷,۶۹۵
سود (زیان) عملیاتی	۵,۶۳۶,۵۶۹	۳,۵۲۴,۴۲۹	۶,۹۰۱,۷۵۹
سود (زیان) قبل از کسر مالیات	۵,۲۲۳,۲۹۷	۳,۲۳۰,۷۰۰	۶,۳۲۸,۳۶۱
سود (زیان) خالص پس از کسر مالیات	۴,۶۶۹,۹۵۵	۲,۶۱۳,۵۸۷	۵,۱۱۹,۸۹۱
سرمایه	۷۱۵,۰۰۰	۷۱۵,۰۰۰	۷۱۵,۰۰۰
سود هر سهم پس از کسر مالیات	۶,۵۳۱	۳,۶۵۵	۷,۱۶۱
حاشیه سود ناخالص	۴۴.۸٪	۴۷.۲٪	۴۷.۳٪



## محاسبات نسبت P/E و تحلیل حساسیت

محاسبات P/E	
۴۶,۹۰۰	قیمت فعلی
۹۹٪	آخرین سود تقسیمی
۶.۵	P/E سال ۱۴۰۲

تحلیل حساسیت بر اساس درصد افزایش نرخ محصولات و حاشیه سود ناخالص شرکت					
۲۰٪	۱۵٪	۱۰٪	۵٪	۰٪	
۷,۳۹۷	۷,۲۲۳	۷,۰۴۹	۶,۸۷۵	۶,۷۰۱	۴۳٪
۷,۹۴۸	۷,۷۵۱	۷,۵۵۵	۷,۳۵۸	۷,۱۶۱	۴۸٪
۸,۵۰۰	۸,۲۸۰	۸,۰۶۰	۷,۸۴۰	۷,۶۲۰	۵۳٪
۹,۰۵۱	۸,۸۰۹	۸,۵۶۶	۸,۳۲۳	۸,۰۸۰	۵۸٪
۹,۶۰۳	۹,۳۳۷	۹,۰۷۱	۸,۸۰۵	۸,۵۳۹	۶۳٪



بیانیه سلب مسئولیت: گزارش حاضر به هیچ وجه توصیه‌ی خرید، فروش یا نگهداری سهام شرکت نمی باشد و مسئولیت استفاده از این اطلاعات با سرمایه گذاران می باشد و شرکت سبدگردان سورین در این خصوص هیچگونه مسئولیتی را بر عهده نخواهد گرفت.

 [www.sorincapital.ir](http://www.sorincapital.ir)

 [info@sorincapital.ir](mailto:info@sorincapital.ir)

 ۰۲۱۸۸۷۱۴۷۰۴-۶

 <https://t.me/sorincapital>

