



شرکت سبدگردان سورین

تحلیل بنیادی

شرکت نفت سپاهان

آبان ماه ۱۴۰۲

درباره شرکت سبدگردان سورین

شرکت سبدگردان سورین از خرداد ماه ۱۴۰۰ فعالیت خود را آغاز کرده است. این شرکت در حال حاضر مدیریت صندوق سرمایه‌گذاری سهامی بورسیران با خالص ارزش دارایی‌های ۳۰۰ میلیارد تومان و صندوق اختصاصی بازارگردان سورین با خالص ارزش دارایی‌های ۲۰ میلیارد تومان را برعهده دارد.

در ادامه اطلاعات صندوق بورسیران و نحوه سرمایه‌گذاری در این صندوق آمده است.





معرفی صندوق سهامی بورسیران

صندوق سهامی بورسیران فعالیت خود را از تیرماه ۱۳۸۸ آغاز به کار کرد و یکی از قدیمی ترین و با سابقه ترین صندوق های سهامی بازار سرمایه می باشد که مدیریت این صندوق همواره در تلاش بوده است تا بازدهی این صندوق را بالاتر از شاخص کل و تورم موجود در کشور ایجاد نماید.

مدیریت این صندوق در حال حاضر بر عهده شرکت سبدگردان سورین می باشد و خالص ارزش دارایی های صندوق هم اکنون از ۳۰۰ میلیارد تومان نیز فراتر رفته است.

در افق بلندمدت، جادوی سود مرکب در صندوق بورسیران، با تحقق بازدهی بیش از ۴۰،۰۰۰ درصدی از ابتدای تأسیس تاکنون، شگفتی آفریده است.

با صندوق بورسیران سرمایه خود را به صورت تصاعدی نسبت به تورم رشد دهید.

جهت سرمایه گذاری به آدرس زیر مراجعه فرمایید.

<https://bif.irbrokersite.ir/Customer/Login>

تماس و مشاوره : ۰۲۱۸۸۷۱۴۷۰۴-۶

شرح	بازده صندوق	بازده بازار سرمایه
۹۰ روز گذشته	۱.۵۶٪	۱٪
۳۶۵ روز گذشته	۶۶.۱۱٪	۵۵.۹۲٪
بازدهی از شروع فعالیت	۴۰۵۸۰٪	۲۱۳۱۳٪



تحليل بنيادي شركة نفت سپاهان (شسپا)

ردیف	نوع محصول	واحد	ظرفیت اسمی/سالانه
۱	انواع روانکار	تن	۴۵۹,۰۷۰
۲	محصولات جانبی	تن	۳۲۳,۸۴۶

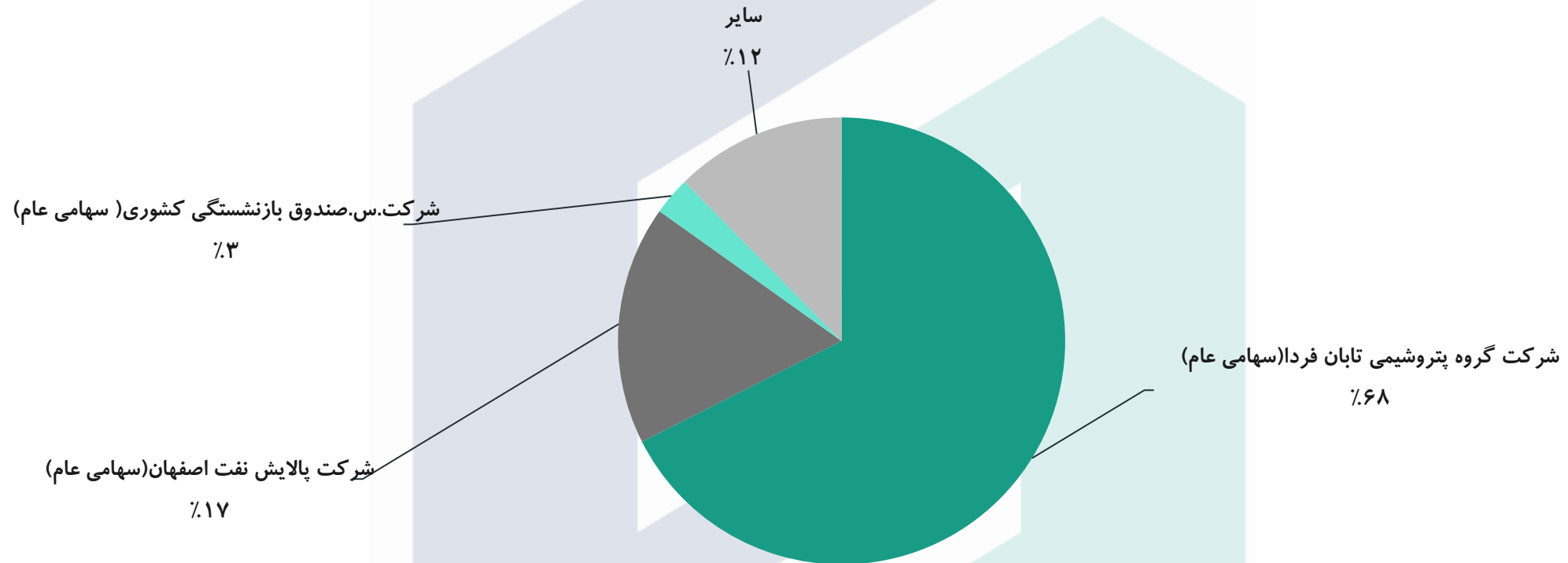


شسپا به عنوان بزرگترین تولیدکننده روغن پایه در خاورمیانه است. پالایشگاه نفت سپاهان در سال ۱۳۷۱ به عنوان یکی از واحدهای پالایشگاه اصفهان آغاز به فعالیت کرد. این واحد پالایشگاهی در ابتدای مهر ماه سال ۱۳۷۸ به صورت یک شرکت سهامی خاص تحت عنوان شرکت تصفیه روغن اصفهان به ثبت رسید. ظرفیت اسمی شرکت نفت سپاهان تولید سالانه ۴۵۹ هزار تن انواع روانکار و ۳۲۳ تن محصولات جانبی است. این شرکت با نماد شسپا در رتبه ۲۴ بین ۱۹۰ ناشر بورسی فعال در بازار دوم شناخته می شود. در ادامه برای تحلیل بنیادی شسپا، به بررسی عوامل موثر و محاسبه سود خالص یا همان EPS و P/E تحلیلی شرکت پرداخته شده است.

موضوع فعالیت شرکت نفت سپاهان، تاسیس و ایجاد کارخانجات، به منظور ساخت روغن های پایه جهت تولید انواع روغن های موتور مورد نیاز خودروهای گوناگون و ماشین آلات صنعتی، کشاورزی، محصولات جانبی و مشتقات حاصله از آنها مانند گریس، حشره کش، روغن موتور، انواع افزودنی ها، ضدیخ و... جهت عرضه و فروش در داخل و خارج از کشور است. همچنین واحد تولید پارافین صنعتی نیز با ظرفیت تولید ۲۰,۰۰۰ تن پارافین و ۱,۰۰۰ تن گریس در سال، از سال ۱۳۹۷ در اشتهارد شروع به فعالیت کرده است. در حال حاضر این واحد در سطح حجم تولید ۱,۵۰۰ تن در ماه فعال است. تولید ضدیخ نیز توسط شرکت فرعی اوجان شیمی تبریز انجام می شود.

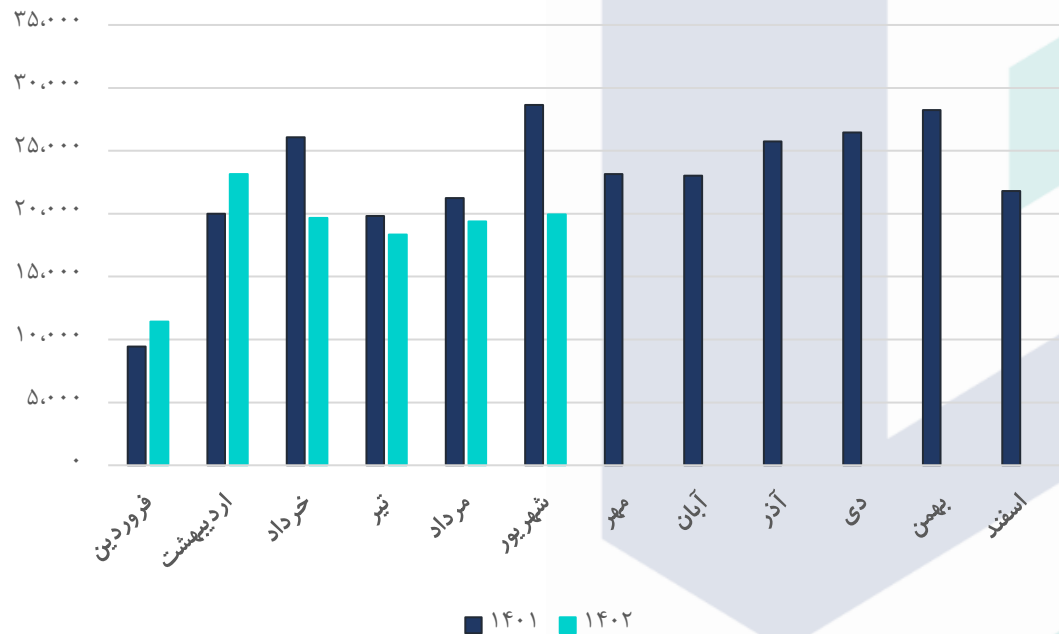
مشخصات کلی شرکت

سال مالی	۱۲/۲۹	قیمت فعلی (ریال)	۴,۸۳۷
تعداد سهام (میلیون)	۵۶,۰۰۰	آخرین سود تقسیمی	۸۱٪
درصد شناور	۱۲.۳۸٪	ارزش بازار (میلیارد ریال)	۲۷۰,۳۱۲

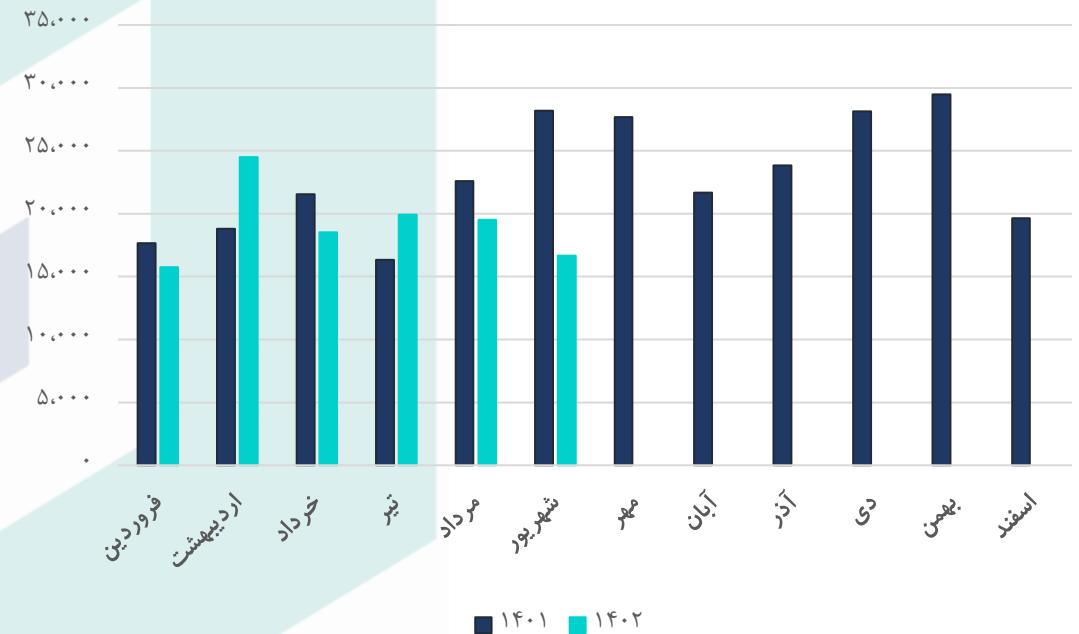


نمودار روند مقدار تولید و فروش داخلی محصولات طی سال ۱۴۰۱ و ۱۴۰۲

روند مقداری فروش داخلی شرکت (تن)

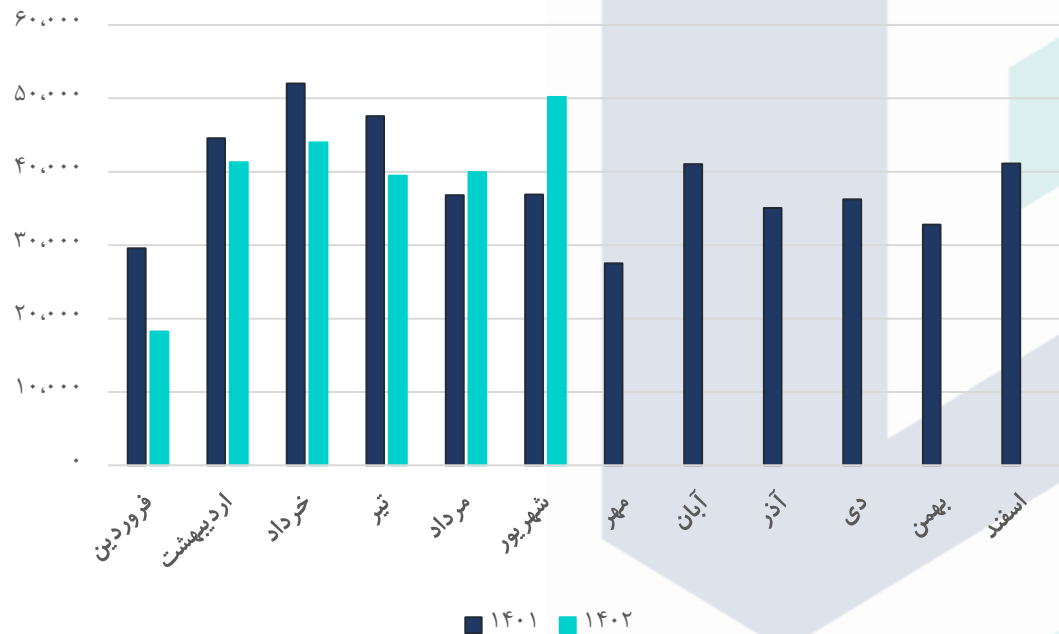


روند مقداری تولیدات داخلی شرکت (تن)

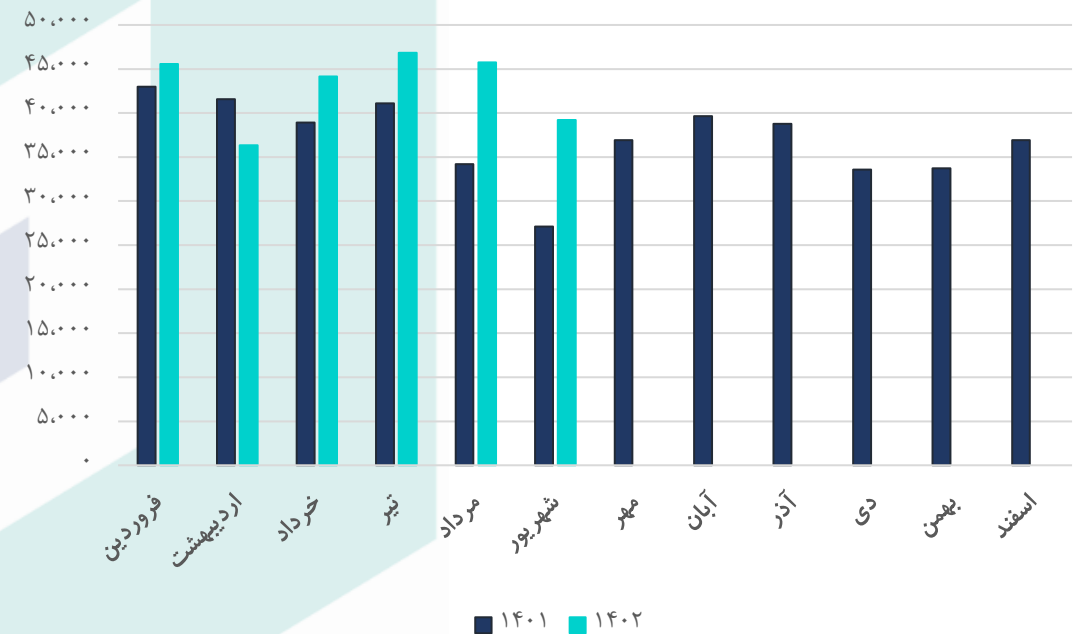


نمودار روند مقدار تولید و فروش صادراتی محصولات طی سال ۱۴۰۲ و ۱۴۰۱

روند مقداری فروش صادراتی شرکت (تن)



روند مقداری تولیدات صادراتی شرکت (تن)

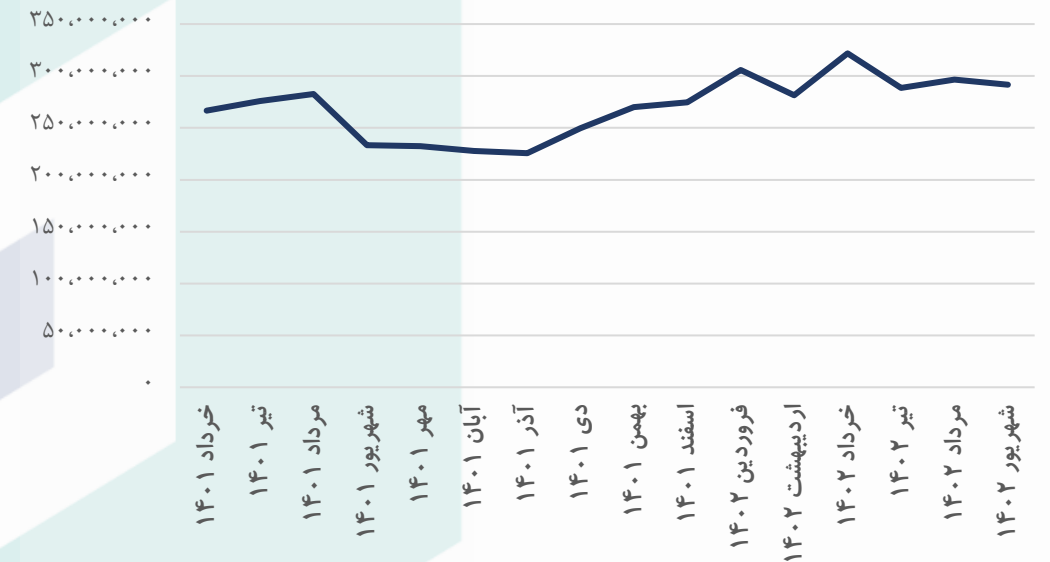


نمودار روند تغییرات نرخ فروش محصولات و مبلغ فروش شرکت طی سال های ۱۴۰۱ و ۱۴۰۲

روند مبلغ فروش (میلیون ریال)



روند میانگین نرخ فروش محصولات (ریال / تن)



مفروضات پیش بینی سود و زیان در سال ۱۴۰۲

مفروضات	شرح
۳۸۰,۰۰۰	میانگین دلار نیما شش ماه مابقی ۱۴۰۲
۰٪	افزایش نرخ محصولات داخلی ادامه سال ۱۴۰۲
۴۸۰	نرخ نفت کوره ۱۸۰ فوب خلیج فارس (دلار)
۴۲۰,۰۰۰	نرخ دلار فروش محصولات صادراتی ادامه ۱۴۰۲ (ریال)
۷۴۵,۵۳۰	مقدار پیش بینی تولید ۱۴۰۲ (تن)
۷۵۰,۷۶۹	مقدار پیش بینی فروش ۱۴۰۲ (تن)



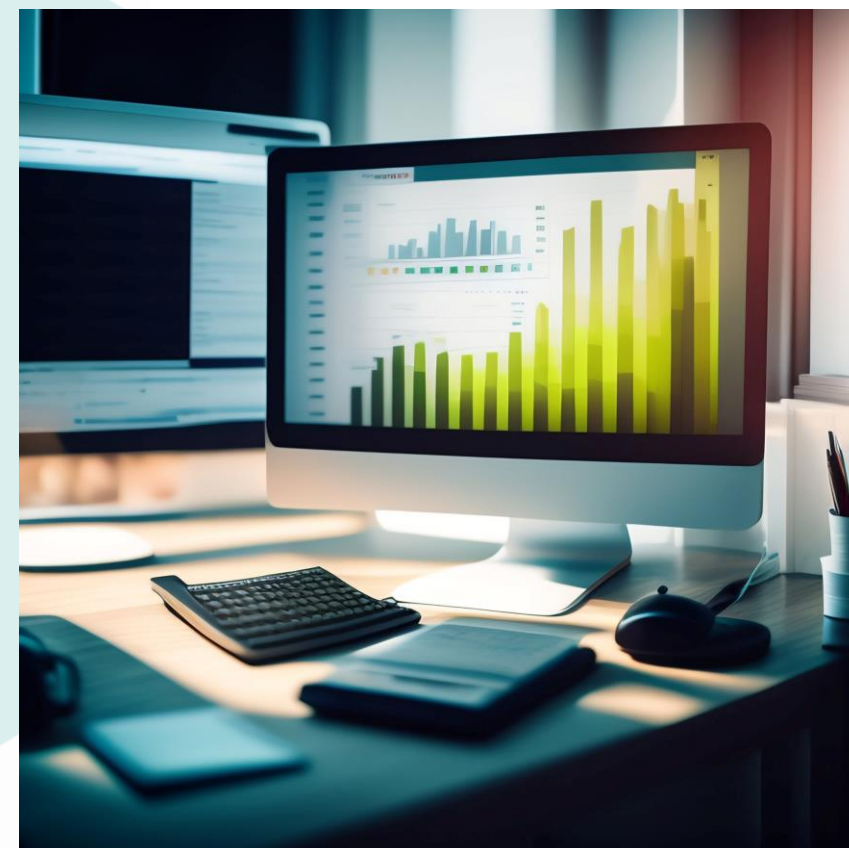
صورت سود و زیان

شرح	سال مالی ۱۴۰۱/۱۲/۲۹	۶ ماهه منتهی به ۱۴۰۰/۰۶/۳۱	کارشناسی سال مالی ۱۴۰۲/۱۲/۲۹
فروش	۱۸۳,۵۴۴,۸۵۳	۱۰۲,۴۲۴,۹۳۸	۲۳۴,۲۹۱,۶۴۸
بهای تمام شده کالای فروش رفته	(۱۳۵,۵۲۱,۵۱۱)	(۷۱,۶۷۴,۲۰۵)	(۱۶۹,۶۵۹,۴۲۵)
سود (زیان) ناخالص	۴۸,۰۲۳,۳۴۲	۳۰,۷۵۰,۷۳۳	۶۴,۶۳۲,۲۲۳
سود (زیان) عملیاتی	۴۱,۰۱۸,۱۴۲	۲۵,۰۸۵,۷۶۰	۵۳,۳۶۱,۴۵۹
سود (زیان) قبل از کسر مالیات	۴۷,۷۸۲,۰۶۵	۲۹,۶۱۳,۵۷۰	۵۹,۸۹۹,۰۱۹
مالیات	(۶,۳۵۱,۱۷۱)	(۴,۴۶۵,۵۸۵)	(۹,۴۹۹,۰۲۰)
سود (زیان) خالص پس از کسر مالیات	۴۱,۴۳۰,۸۹۴	۲۵,۱۴۷,۹۸۵	۵۰,۳۹۹,۹۹۹
سرمایه	۵۶,۰۰۰,۰۰۰	۵۶,۰۰۰,۰۰۰	۵۶,۰۰۰,۰۰۰
سود هر سهم پس از کسر مالیات	۷۴۰	۴۴۹	۹۰۰
حاشیه سود ناخالص	۲۶٪	۳۰٪	۲۸٪

محاسبه نسبت P/E و جدول تحلیل حساسیت سود در سال مالی ۱۴۰۲

محاسبات P/E	
۴.۸۳۷	قیمت فعلی
۸۱٪	آخرین سود تقسیمی
۵.۳۷	P/E سال ۱۴۰۲

تحلیل حساسیت بر اساس نرخ دلار نیما و درصد افزایش نرخ محصولات داخلی					
۴۶۰,۰۰۰	۴۲۰,۰۰۰	۳۸۰,۰۰۰	۳۴۰,۰۰۰	۳۰۰,۰۰۰	
۹۷۶	۹۳۸	۹۰۰	۸۶۲	۸۲۴	۰٪
۱,۰۴۴	۱,۰۰۶	۹۶۸	۹۲۹	۸۹۱	۱۰٪
۱,۱۱۱	۱,۰۷۳	۱,۰۳۵	۹۹۷	۹۵۹	۲۰٪
۱,۱۷۹	۱,۱۴۱	۱,۱۰۳	۱,۰۶۵	۱,۰۲۶	۳۰٪
۱,۲۴۶	۱,۲۰۸	۱,۱۷۰	۱,۱۳۲	۱,۰۹۴	۴۰٪



بیانیه سلب مسئولیت: گزارش حاضر به هیچ وجه توصیه‌ی خرید، فروش یا نگهداری سهام شرکت نمی باشد و مسئولیت استفاده از این اطلاعات با سرمایه گذاران می باشد و شرکت سبدگردان سورین در این خصوص هیچگونه مسئولیتی را بر عهده نخواهد گرفت.

 www.sorincapital.ir

 info@sorincapital.ir

 ۰۲۱۸۸۷۱۴۷۰۴-۶

 <https://t.me/sorincapital>

