



شرکت سبذگردان سورین

تحلیل بنیادی
شرکت کالسیمین

تحلیلگر: بهناز اکبرپور

شهریور ۱۴۰۲

درباره شرکت سبدگردان سورین

شرکت سبدگردان سورین از خرداد ماه ۱۴۰۰ فعالیت خود را آغاز کرده است. این شرکت در حال حاضر مدیریت صندوق سرمایه‌گذاری سهامی بورسیران با خالص ارزش دارایی‌های ۳۰۰ میلیارد تومان و صندوق اختصاصی بازارگردان سورین با خالص ارزش دارایی‌های ۲۰ میلیارد تومان را برعهده دارد.

در ادامه اطلاعات صندوق بورسیران و نحوه سرمایه‌گذاری در این صندوق آمده است.





معرفی صندوق سهامی بورسیران

صندوق سهامی بورسیران فعالیت خود را از تیرماه ۱۳۸۸ آغاز به کار کرد و یکی از قدیمی ترین و با سابقه ترین صندوق های سهامی بازار سرمایه می باشد که مدیریت این صندوق همواره در تلاش بوده است تا بازدهی این صندوق را بالاتر از شاخص کل و تورم موجود در کشور ایجاد نماید.

مدیریت این صندوق در حال حاضر بر عهده شرکت سبدگردان سورین می باشد و خالص ارزش دارایی های صندوق هم اکنون از ۳۰۰ میلیارد تومان نیز فراتر رفته است.

در افق بلندمدت، جادوی سود مرکب در صندوق بورسیران، با تحقق بازدهی بیش از ۴۲،۰۰۰ درصدی از ابتدای تأسیس تاکنون، شگفتی آفریده است.

با صندوق بورسیران سرمایه خود را به صورت تصاعدی نسبت
به تورم رشد دهید

جهت سرمایه گذاری به آدرس زیر مراجعه فرمایید

<https://bif.irbrokersite.ir/Client/Login>

تماس و مشاوره : ۰۲۱۸۸۷۱۴۷۰۴-۶

شرح	بازده صندوق	بازده بازار سرمایه
۱۸۰ روز گذشته	۱۹.۲۳ %	۱۹.۱۱ %
۳۶۵ روز گذشته	۶۵.۵۳ %	۵۱.۹۷ %
بازدهی از شروع فعالیت	۴۲۶۶۷.۳۶ %	۲۲۳۹۰.۹۶ %

تحليل بنيادي شركة كاسيمين (فاسمين)

معرفی شرکت

انواع محصولات شرکت

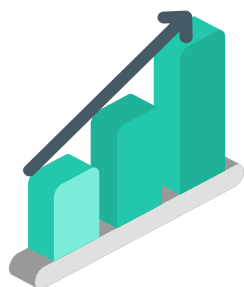
ظرفیت اسمی/سالانه	واحد سنجش	نوع محصول
۲۸۵,۰۰۰	تن	تولید کنسانتره روی کارخانه تغلیظ کالسیمین
۱۹۰,۰۰۰	تن	فرآوری، خردایش و تولید آهک زنگان
۳۵,۰۰۰	تن	کنسانتره سرب
۶۸,۰۰۰	تن	شمش روی
۱۷۴,۰۰۰	تن	اسید سولفوریک
-	تن	شمش روی کارمزدی تولید شرکت ذوب و روی بافق

شرکت کالسیمین در سال ۱۳۴۳، با هدف استحصال روی و سرب از معدن انگوران تاسیس شد. میزان ذخایر معدن انگوران در بخش روباز ۸ میلیون تن و در بخش زیرزمینی ۴ میلیون تن روی با عیار بالا است. شرکت در سال ۱۳۷۶، در بورس اوراق بهادار تهران در گروه فلزات اساسی با نماد «فاسمین» درج شد.

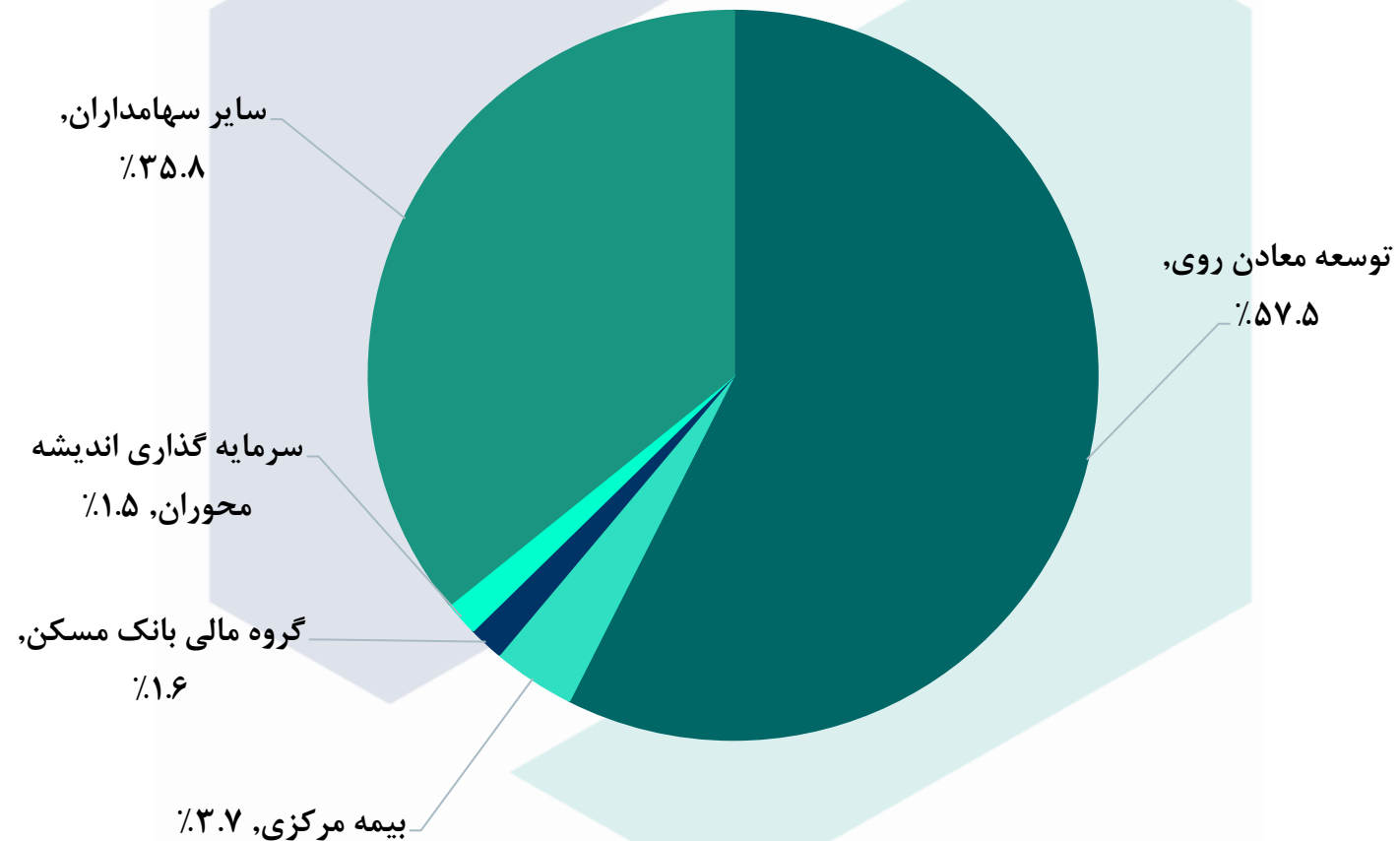
شرکت کالسیمین در زمینه اکتشاف، استخراج و بهره‌برداری از معادن، تغلیظ، ذوب مواد معدنی و ایجاد کارخانه‌های تبدیلی مواد معدنی فعالیت دارد. ۵۷ سال است که فعالیت اصلی و عمده شرکت، استحصال روی و سرب از ماده معدنی معدن سرب و روی انگوران و تولید و فروش کنسانتره و شمش روی و سرب است.

مشخصات کلی شرکت

سال مالی	۱۲/۲۹	قیمت فعلی (ریال)	۶,۰۰۰
تعداد سهام (میلیارد سهم)	۲۴	آخرین سود تقسیمی	۸۹٪
درصد شناور	۴۰٪	ارزش بازار (میلیارد ریال)	۱۴۴,۹۶۰

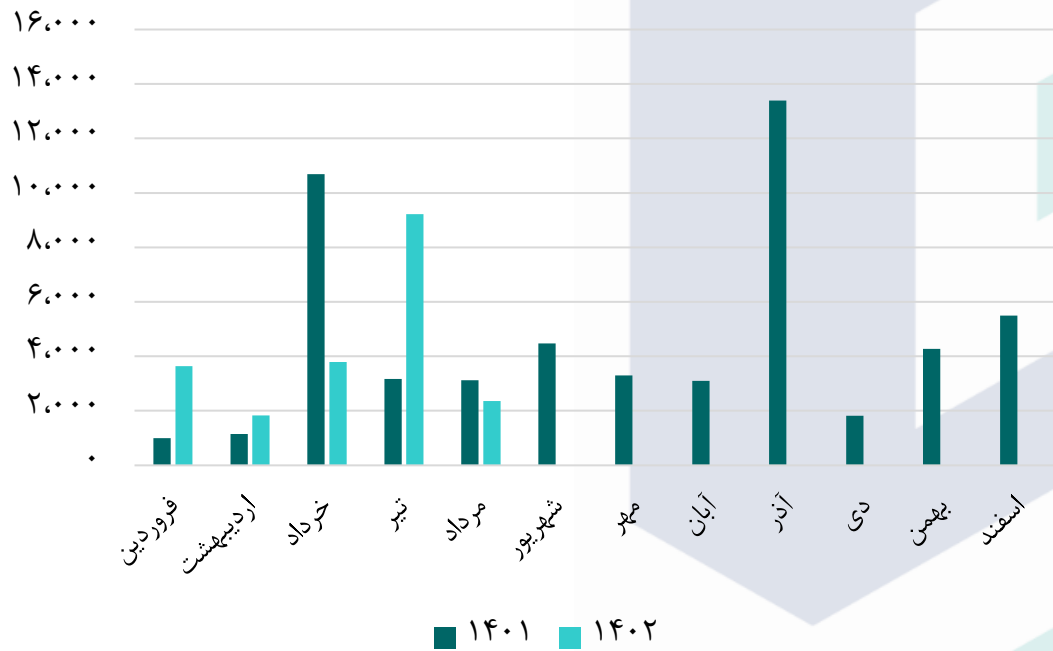


ترکیب سهامداران

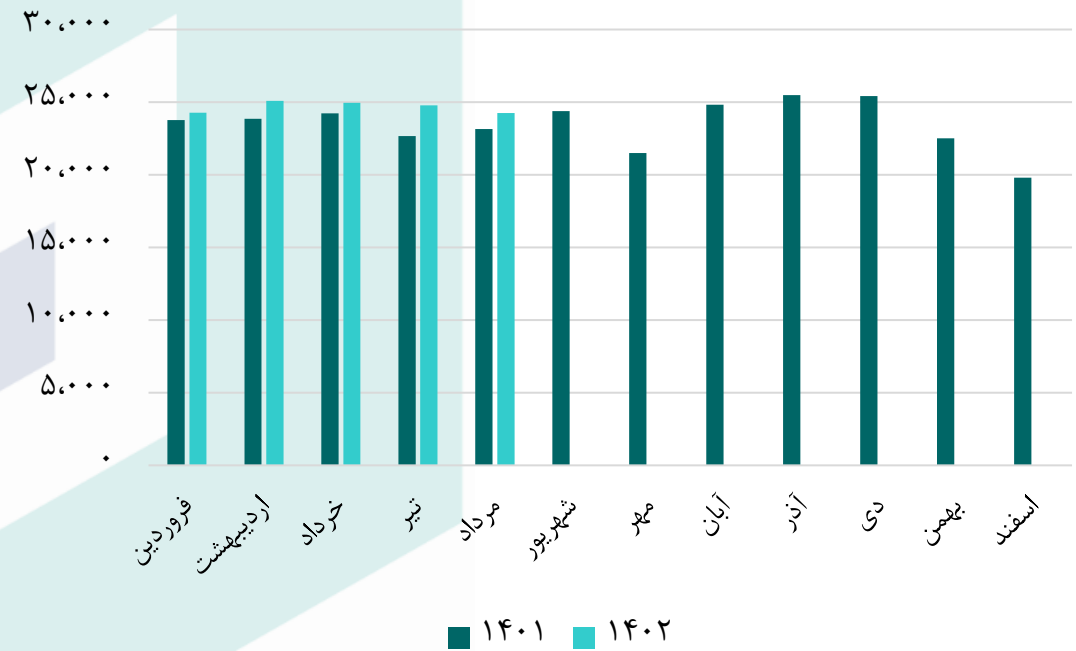


نمودار روند مقدار تولید و فروش شمش روی طی سال ۱۴۰۲ و ۱۴۰۱

روند مقداری فروش شمش روی شرکت (تن)

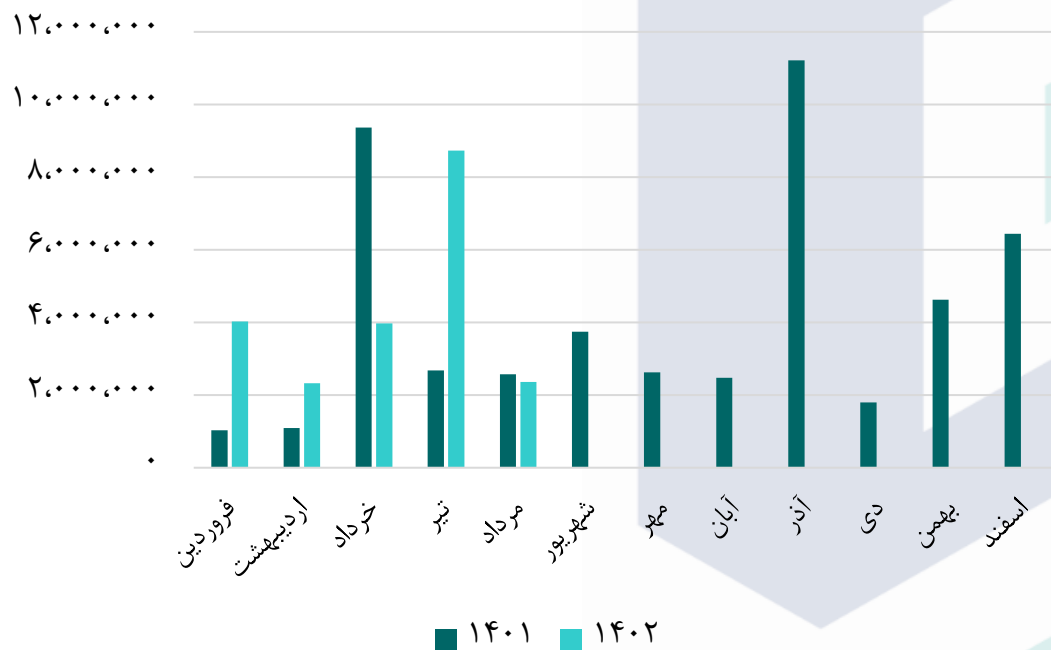


روند مقداری تولید شمش روی شرکت (تن)

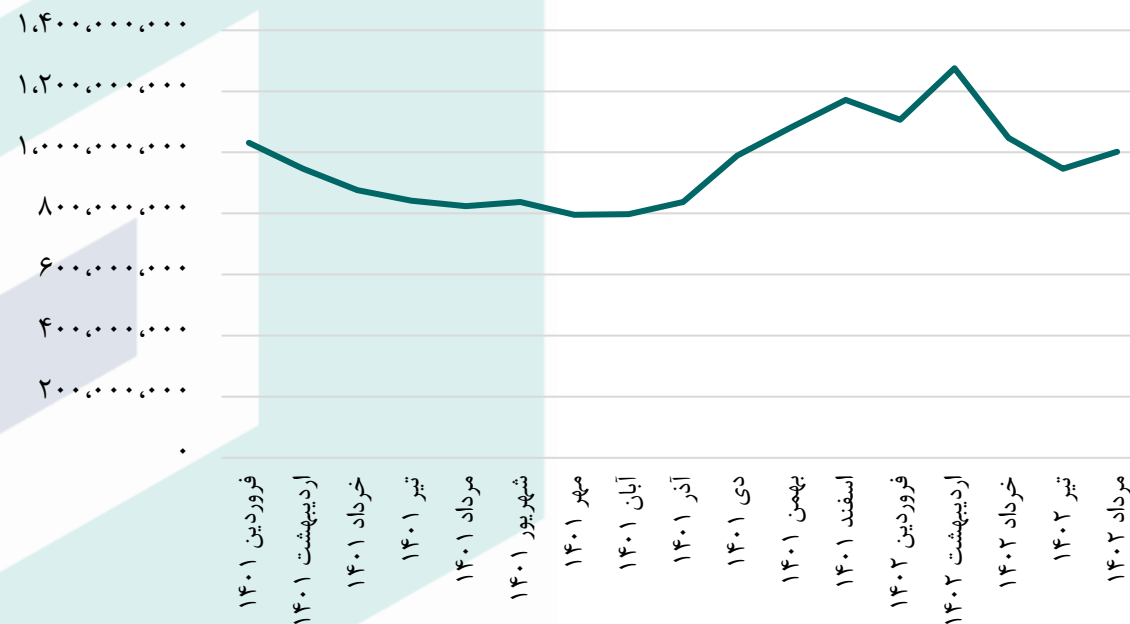


نمودار روند تغییرات نرخ و مبلغ فروش شمش روی شرکت طی سال ۱۴۰۱ و ۱۴۰۲

روند مبلغ فروش شمش روی (میلیون ریال)



روند میانگین نرخ فروش شمش روی (ریال / تن)



مفروضات پیش بینی سود و زیان سال ۱۴۰۲

مفروضات	شرح
۳۸۰,۰۰۰	میانگین نرخ دلار نیما ۱۴۰۲ (ریال)
۴۲۰,۰۰۰	میانگین دلار محصولات بورس کالا ۱۴۰۲ (ریال)
۳۰٪	تورم سال ۱۴۰۲
۲,۵۰۰	نرخ جهانی روی (دلار / تن)
۵۳,۰۰۰	میزان تولید شمش روی سال ۱۴۰۲ (تن)
۶۲٪	مقدار فروش صادراتی شمش روی

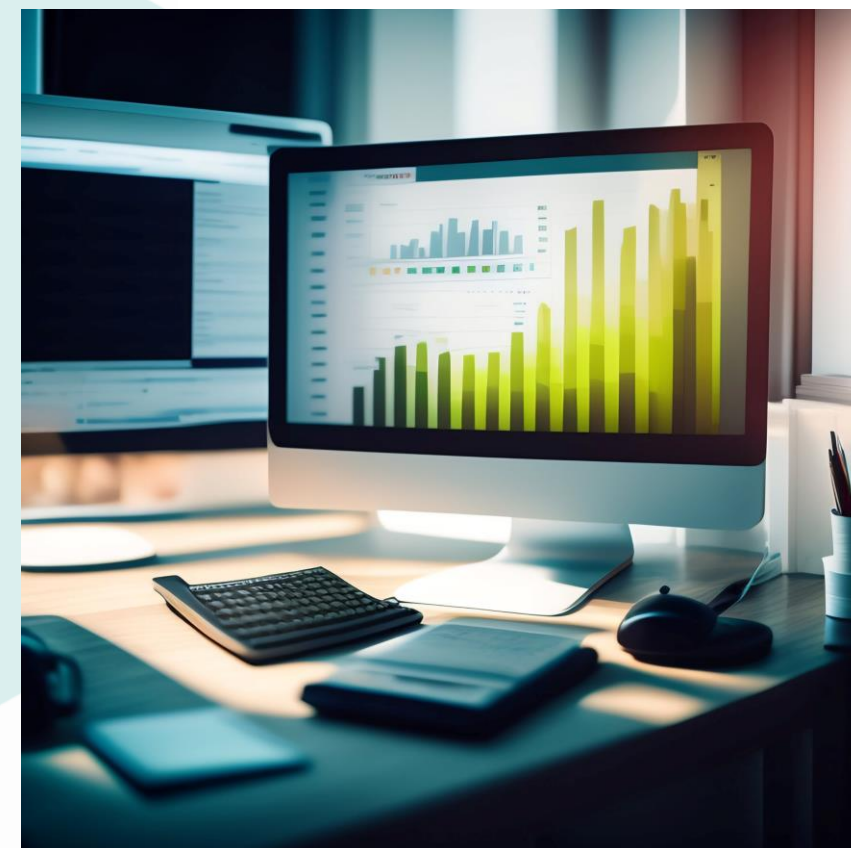


صورت سود و زیان			
کارشناسی سال مالی ۱۴۰۲/۱۲/۲۹	سه ماهه منتهی به ۱۴۰۲/۰۳/۳۱	سال مالی ۱۴۰۱/۱۲/۲۹	شرح
۶۱,۰۶۵,۳۶۰	۱۰,۳۹۲,۹۶۴	۵۴,۱۳۶,۴۲۰	فروش
(۴۱,۰۴۴,۹۲۶)	(۶,۰۱۶,۸۰۰)	(۲۹,۸۳۳,۰۹۵)	بهای تمام شده کالای فروش رفته
۲۰,۰۲۰,۴۳۴	۴,۳۷۶,۱۶۴	۲۴,۳۰۳,۳۲۵	سود (زیان) ناخالص
۲۴,۰۹۲,۷۶۱	۴,۶۲۸,۴۱۳	۳۰,۷۴۵,۹۹۸	سود (زیان) عملیاتی
۲۴,۰۹۲,۷۶۱	۴,۶۲۸,۴۱۳	۲۹,۶۱۹,۱۳۵	سود (زیان) قبل از کسر مالیات
۲۱,۹۵۰,۷۵۵	۴,۱۰۱,۹۴۶	۲۶,۸۸۵,۶۱۲	سود (زیان) خالص پس از کسر مالیات
۲۴,۰۰۰,۰۰۰	۲۴,۰۰۰,۰۰۰	۲۴,۰۰۰,۰۰۰	سرمایه
۹۱۵	۱۷۱	۱,۱۲۰	سود هر سهم پس از کسر مالیات



محاسبات نسبت P/E و تحلیل حساسیت

محاسبات P/E	
۶,۰۱۰	قیمت فعلی
۸۹٪	آخرین سود تقسیمی
۶۳۳	ارزش افزوده موجودی سه ماهه اول سال ۱۴۰۲ شرکت به ازای هر سهم
۶.۵۷	P/E سال ۱۴۰۲ بدون لحاظ ارزش موجودی
۵.۸۸	P/E سال ۱۴۰۲ با لحاظ ارزش موجودی



تحلیل حساسیت بر اساس نرخ جهانی روی و نرخ دلار نیما					
۲,۹۰۰	۲,۷۰۰	۲,۵۰۰	۲,۳۰۰	۲,۱۰۰	۳۶۰,۰۰۰
۱,۰۶۳	۹۴۹	۸۳۶	۷۲۲	۶۰۹	
۱,۱۵۴	۱,۰۳۴	۹۱۵	۷۹۵	۶۷۵	۳۸۰,۰۰۰
۱,۲۴۵	۱,۱۱۹	۹۹۳	۸۶۷	۷۴۱	۴۰۰,۰۰۰
۱,۳۳۷	۱,۲۰۴	۱,۰۷۲	۹۴۰	۸۰۸	۴۲۰,۰۰۰
۱,۴۲۸	۱,۲۸۹	۱,۱۵۱	۱,۰۱۲	۸۷۴	۴۴۰,۰۰۰

بیانیه سلب مسئولیت: گزارش حاضر به هیچ وجه توصیه‌ی خرید، فروش یا نگهداری سهام شرکت نمی باشد و مسئولیت استفاده از این اطلاعات با سرمایه گذاران می باشد و شرکت سبدگردان سورین در این خصوص هیچگونه مسئولیتی را بر عهده نخواهد گرفت.

 www.sorincapital.ir

 info@sorincapital.ir

 ۰۲۱۸۸۷۱۴۷۰۴-۶

 <https://t.me/sorincapital>

