



# شرکت سبدگردان سورین

گزارش تحلیل بنیادی

شرکت سیمان شمال

مرداد ماه ۱۴۰۲



## درباره شرکت سبدگردان سورین

شرکت سبدگردان سورین از خرداد ماه ۱۴۰۰ فعالیت خود را آغاز کرده است. این شرکت در حال حاضر مدیریت صندوق سرمایه‌گذاری سهامی بورسیران با خالص ارزش دارایی‌های ۳۰۰ میلیارد تومان و صندوق اختصاصی بازارگردان سورین با خالص ارزش دارایی‌های ۲۰ میلیارد تومان را برعهده دارد.

در ادامه اطلاعات صندوق بورسیران و نحوه سرمایه‌گذاری در این صندوق آمده است.





## معرفی صندوق سهامی بورسیران



صندوق سهامی بورسیران فعالیت خود را از تیرماه ۱۳۸۸ آغاز به کار کرد و یکی از قدیمی‌ترین و با سابقه‌ترین صندوق‌های سهامی بازار سرمایه می‌باشد که مدیریت این صندوق همواره در تلاش بوده است تا بازدهی این صندوق را بالاتر از شاخص کل و تورم موجود در کشور ایجاد نماید.

مدیریت این صندوق در حال حاضر بر عهده شرکت سبدگردان سورین می‌باشد و خالص ارزش دارایی‌های صندوق هم اکنون از ۲۸۰ میلیارد تومان نیز فراتر رفته است.

در افقی بلندمدت، جادوی سود مرکب در صندوق بورسیران، با تحقق بازدهی بیش از ۳۹۸۰۰ درصدی از ابتدای تأسیس تاکنون، شگفتی آفریده است.

با صندوق بورسیران سرمایه خود را به صورت تصاعدی نسبت  
به تورم رشد دهید

جهت سرمایه‌گذاری به آدرس زیر مراجعه فرمایید

<https://bif.irbrokersite.ir/Customer/Login>

تماس و مشاوره : ۰۲۱۸۸۷۱۴۷۰۴-۶

شرح	بازده صندوق	بازده بازار سرمایه
۷ روز گذشته	-۰.۲۸ %	-۰.۷۹ %
۱۸۰ روز گذشته	۳۴.۰۹ %	۲۹.۷۳ %
۳۶۵ روز گذشته	۵۴ %	۳۸.۵۷ %
بازدهی از شروع فعالیت	۳۹۸۰۱.۱۹ %	۲۱۰۸۷.۱۹ %



# تحليل بنيادي شركة سيمان شمال (سشمال)



## معرفی شرکت

### تاریخچه:

شرکت سیمان شمال در تاریخ ۲۰ شهریور ۱۳۳۳ در اداره ثبت شرکتها و مالکیت صنعتی تهران به ثبت رسید و تاسیس گردید و در اسفند ماه ۱۳۴۷ در بورس اوراق بهادار تهران پذیرفته شد که در حال حاضر جزو واحدهای تجاری فرعی شرکت سرمایه گذاری و توسعه صنایع سیمان و واحد تجاری نهایی گروه شرکت سرمایه گذاری گروه توسعه ملی می باشد. در حال حاضر، شرکت سیمان شمال جزء واحدهای تجاری فرعی شرکت سرمایه گذاری و توسعه صنایع سیمان است و واحد تجاری نهایی گروه، شرکت سرمایه گذاری گروه توسعه ملی می باشد. مرکز اصلی شرکت در شهر تهران و کارخانجات آن در کیلومتر ۳۶ جاده آبدلی واقع است.

### موضوع فعالیت:

• تاسیس کارخانجات تولید سیمان و صنایع جانبی وابسته، تهیه و تامین کلیه مواد و وسایل دستگاهها و ماشین آلات مورد نیاز  
• اکتشاف و استخراج و بهره برداری از کلیه معادن مورد نیاز این صنعت از قبیل سنگ آهک، خاک رس، سنگ آهن و غیره

## انواع محصولات شرکت

ردیف	نوع محصول	واحد اندازه گیری	ظرفیت اسمی/سالانه
۱	کلینکر خاکستری	تن	۱,۲۰۰,۰۰۰
۲	سیمان خاکستری	تن	۱,۲۴۸,۰۰۰
۳	سیمان سفید	تن	۷۵,۵۰۴

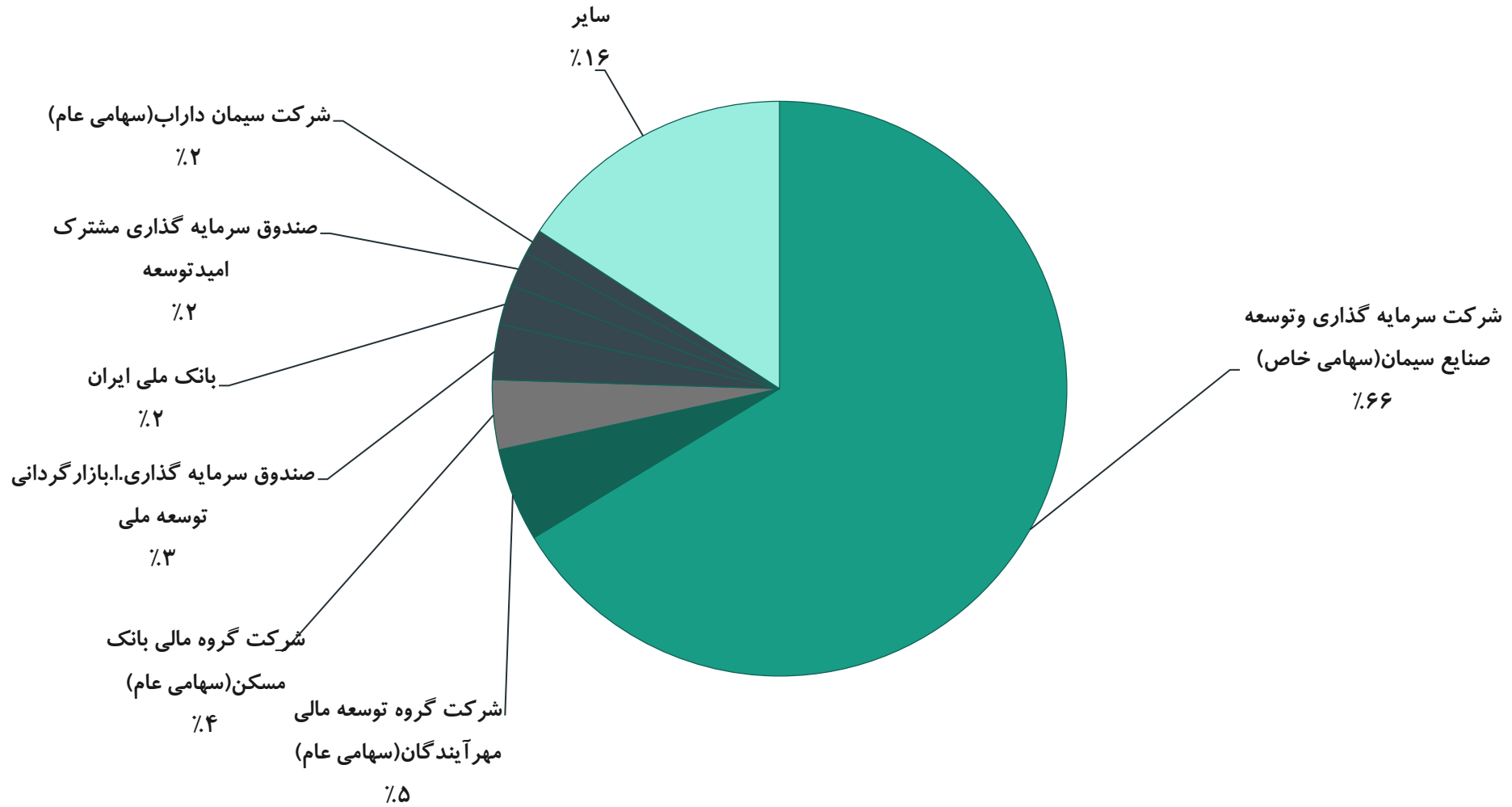


### مشخصات کلی شرکت

سال مالی	۰۹/۳۰	قیمت فعلی (ریال)	۱۶,۵۴۰
سرمایه (میلیارد ریال)	۱,۷۰۰	آخرین سود تقسیمی	۹۳٪
درصد شناور	۲۳٪	ارزش بازار (میلیارد ریال)	۲۸,۱۸۶



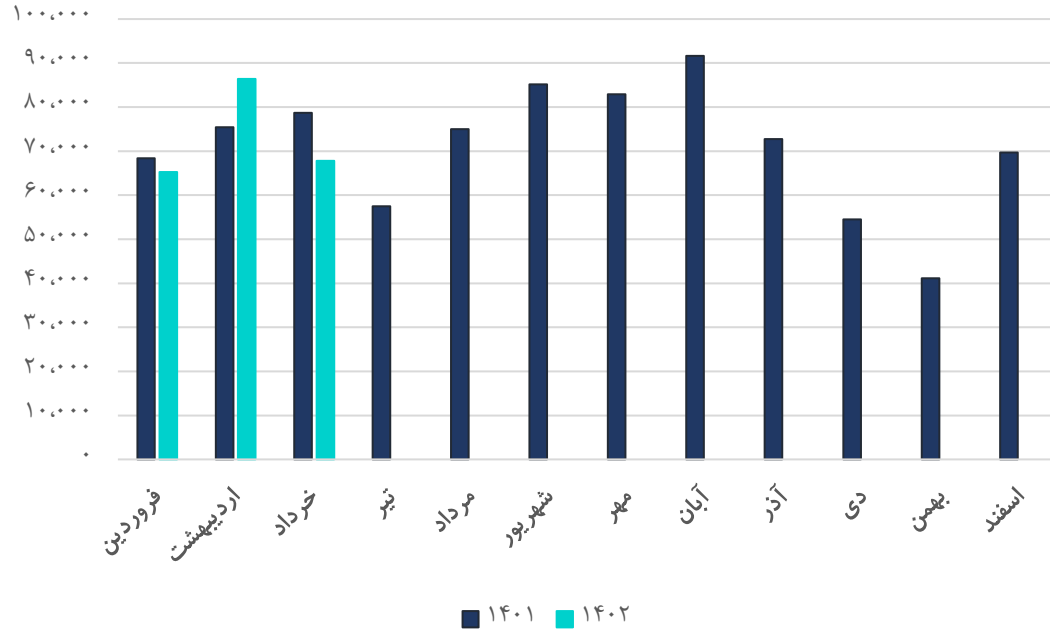
## ترکیب سهامداران



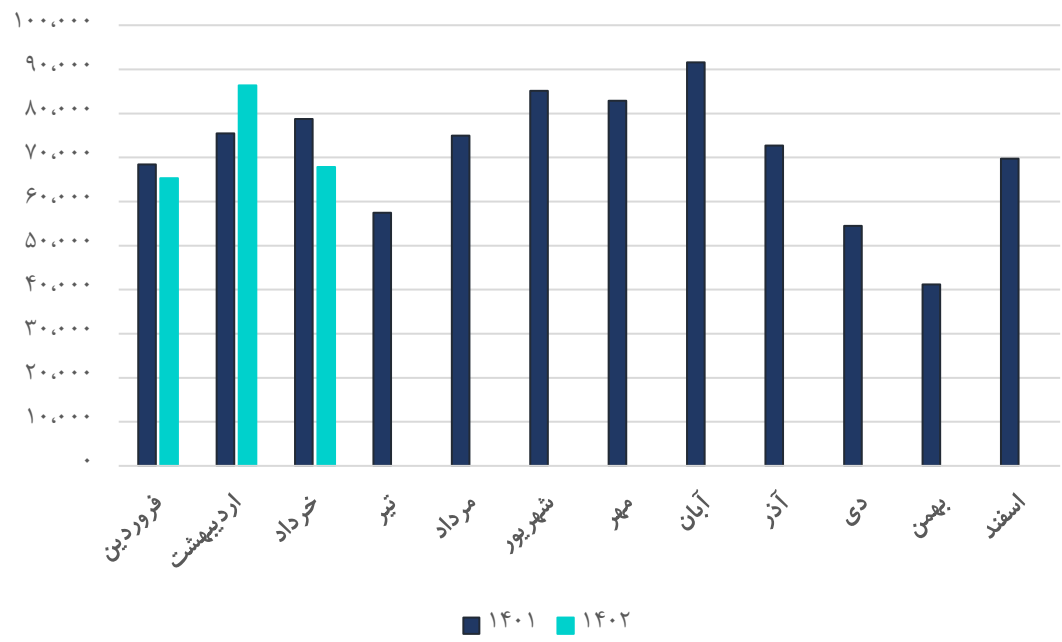


# نمودار روند مقدار تولید و فروش محصول سیمان طی سال ۱۴۰۱ و ۱۴۰۲

روند مقداری فروش سیمان (تن)



روند مقداری تولید سیمان (تن)

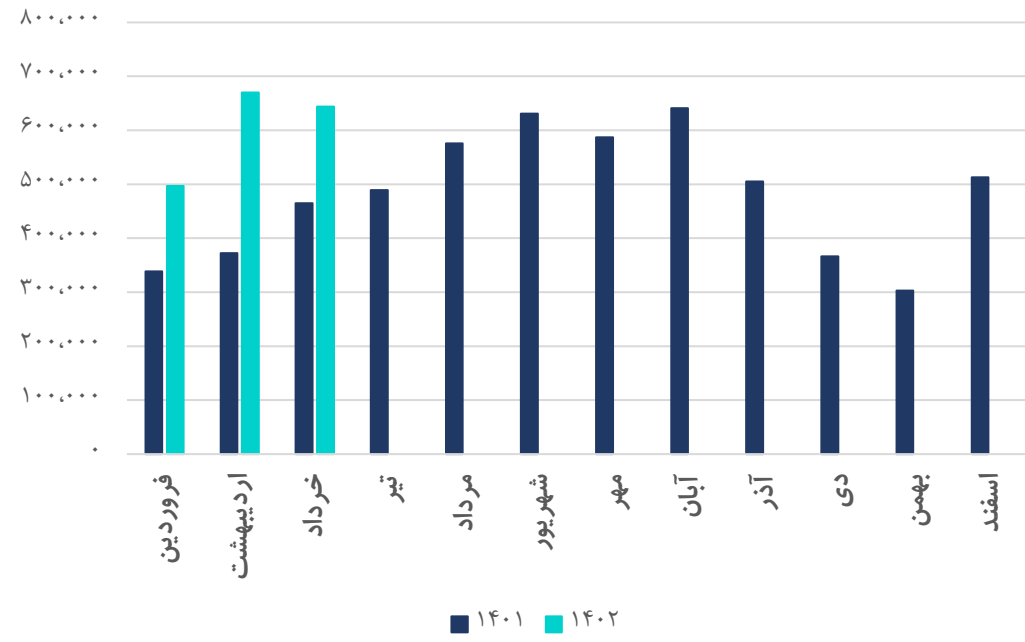




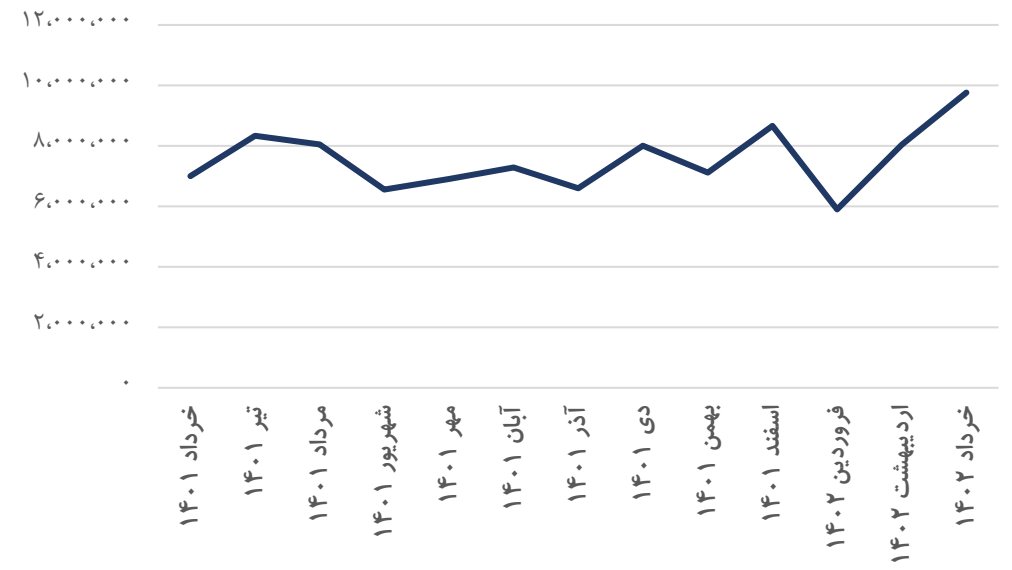
# نمودار روند تغییرات نرخ محصول سیمان و مبلغ فروش شرکت طی سال ۱۴۰۱ و ۱۴۰۲



## روند مبلغ فروش کل شرکت (میلیون ریال)



## روند نرخ فروش سیمان (ریال / تن)







## مفروضات پیش بینی سود و زیان سال ۱۴۰۲ و ۱۴۰۳

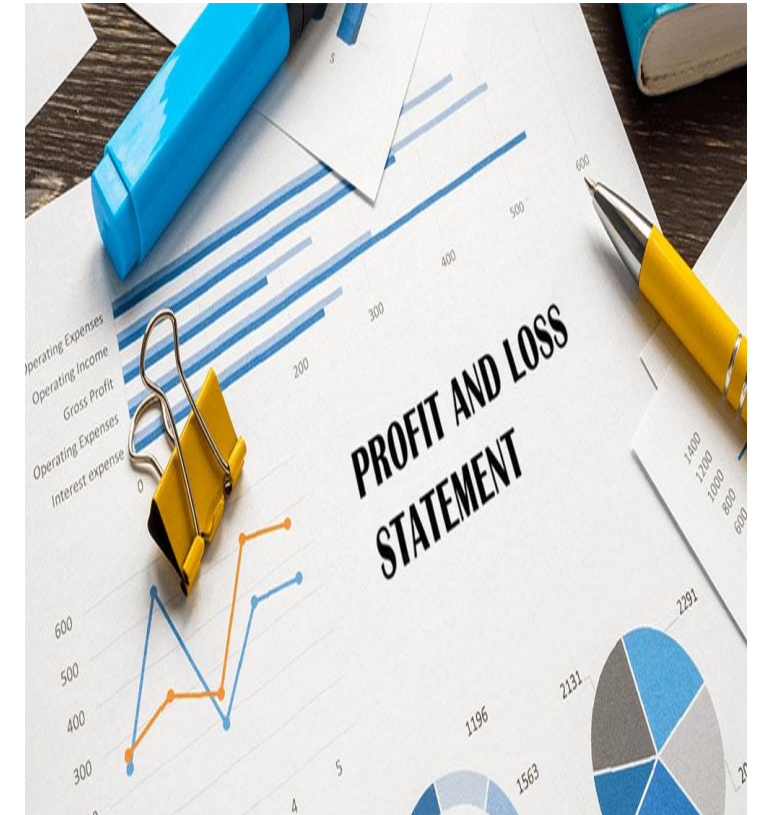
مفروضات گزارش	
۳۸۰,۰۰۰	نرخ دلار نیما کارشناسی ۱۴۰۲ (ریال)
۴۵۰,۰۰۰	نرخ دلار نیما کارشناسی ۱۴۰۳ (ریال)
۲۰٪	درصد افزایش نرخ فروش محصولات داخلی (۶ ماهه مابقی سال ۱۴۰۲)
۲۰٪	درصد افزایش نرخ محصولات داخلی ۱۴۰۳
۳۰٪	تورم سال ۱۴۰۲
۳۰٪	تورم سال ۱۴۰۳
۱۰,۰۰۰	نرخ سوخت ادامه سال ۱۴۰۲ و ۱۴۰۳ به ازای هر متر مکعب (ریال)
۸۶۴,۹۵۴	میزان تولید سیمان سال ۱۴۰۲ (تن)
۸۶۴,۹۵۴	میزان تولید سیمان سال ۱۴۰۳ (تن)

نکته: سال مالی شرکت منتهی به ۳۰ آذر ماه می باشد لذا سود شرکت برای دو سال مالی ۱۴۰۲ و ۱۴۰۳ پیش بینی گردیده شده است.



## جدول سود و زیان

صورت سود و زیان				
شرح	سال مالی ۱۴۰۱	تشنس ماهه منتهی به ۱۴۰۲/۰۳/۳۱	کارشناسی سال مالی ۱۴۰۲/۱۲/۲۹	کارشناسی سال مالی ۱۴۰۳/۱۲/۲۹
فروش	۵,۴۶۷,۶۳۲	۲,۹۹۲,۳۵۰	۸,۵۲۹,۱۱۰	۱۱,۳۱۴,۹۳۳
بهای تمام شده کالای فروش رفته	(۲,۹۷۰,۸۲۹)	(۱,۸۰۲,۹۹۲)	(۴,۷۴۹,۷۶۳)	(۵,۵۱۲,۹۷۱)
<b>سود (زیان) ناخالص</b>	<b>۲,۴۹۶,۸۰۳</b>	<b>۱,۱۸۹,۳۵۸</b>	<b>۳,۷۷۹,۳۴۷</b>	<b>۵,۸۰۱,۹۶۲</b>
سود (زیان) عملیاتی	۲,۱۷۰,۰۳۴	۸۹۹,۴۳۲	۳,۰۸۷,۵۰۷	۴,۸۱۷,۲۷۳
سود (زیان) قبل از کسر مالیات	۳,۲۵۰,۰۸۲	۲,۷۹۹,۱۰۵	۵,۲۰۵,۰۳۲	۷,۳۵۷,۶۵۵
مالیات	(۳۵۹,۹۲۵)	(۱۴۱,۴۴۵)	(۴۸۵,۵۴۳)	(۷۵۷,۵۶۶)
<b>سود (زیان) خالص پس از کسر مالیات</b>	<b>۲,۸۹۰,۱۵۷</b>	<b>۲,۶۵۷,۶۶۰</b>	<b>۴,۷۱۹,۴۹۰</b>	<b>۶,۶۰۰,۰۸۹</b>
سرمایه	۱,۷۰۰,۰۰۰	۱,۷۰۰,۰۰۰	۱,۷۰۰,۰۰۰	۱,۷۰۰,۰۰۰
سود هر سهم پس از کسر مالیات	۱,۷۰۰	۱,۵۶۳	۲,۷۷۶	۳,۸۸۲
حاشیه سود ناخالص	۴۶٪	۴۰٪	۴۴٪	۵۱٪



محاسبات P/E	
۱۶,۵۴۰	قیمت فعلی
۹۳٪	آخرین سود تقسیمی
۵.۹۶	P/E سال ۱۴۰۲
۳.۵۷	P/E سال ۱۴۰۳

تحلیل حساسیت سود هر سهم بر اساس درصد افزایش نرخ محصولات طی شش ماهه مابقی سال ۱۴۰۲					
۵۰٪	۴۰٪	۳۰٪	۲۰٪	۱۰٪	۰٪
۳,۴۶۲	۳,۲۳۴	۳,۰۰۵	۲,۷۷۶	۲,۵۴۷	۲,۳۱۹

تحلیل حساسیت سود هر سهم بر اساس درصد افزایش نرخ محصولات طی سال ۱۴۰۳					
۵۰٪	۴۰٪	۳۰٪	۲۰٪	۱۰٪	۰٪
۴,۹۷۸	۴,۶۱۲	۴,۲۴۶	۳,۸۸۰	۳,۵۱۴	۳,۱۴۸





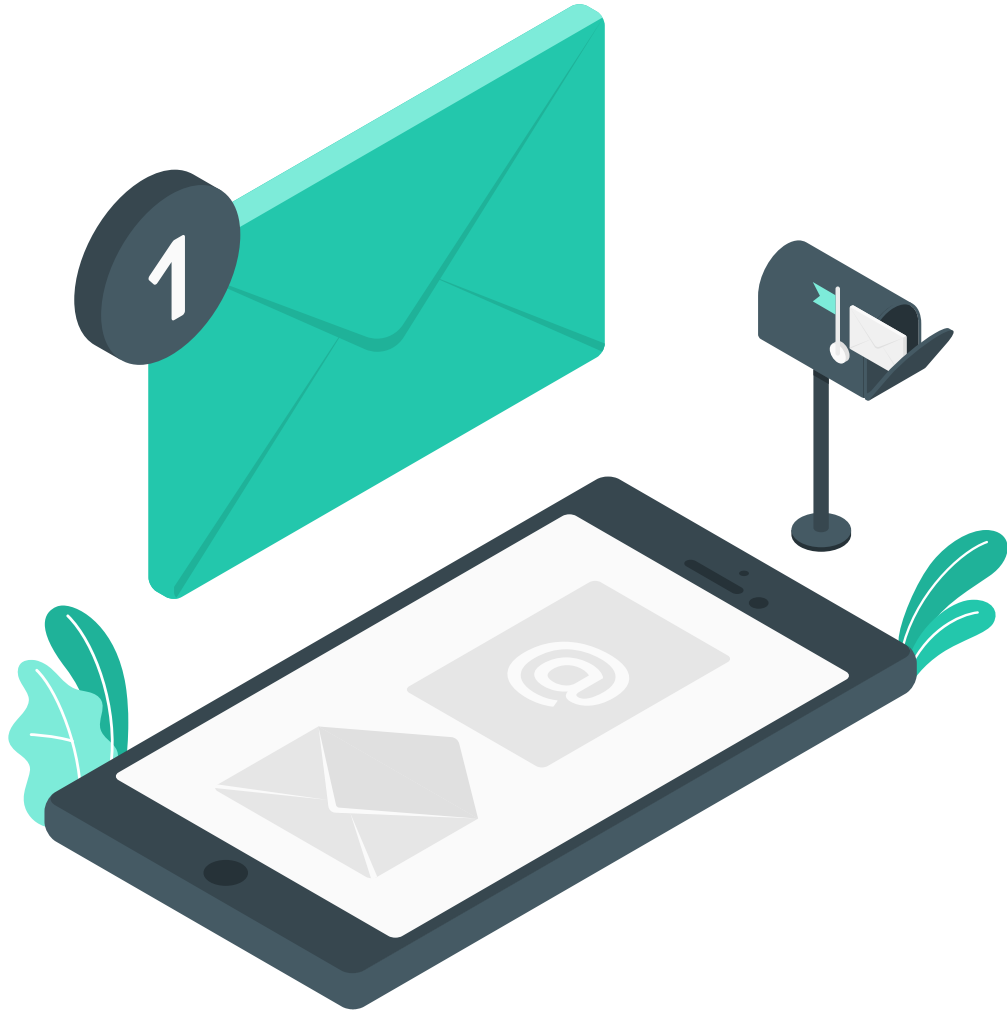
## ارزش روز و ارزش افزوده زیر مجموعه های شرکت

شرح	درصد مالکیت	بهای تمام شده	ارزش روز	ارزش افزوده
سمازن	۱۷.۴٪	۳۱۷,۴۴۰	۹,۸۲۴,۱۶۱	۹,۵۰۶,۷۲۱
سغرب	۴.۹٪	۸۴,۰۹۰	۱,۴۰۸,۳۶۰	۱,۳۲۴,۲۷۰
ساربیل	۲.۹۵٪	۸۶,۲۱۷	۲۸۲,۲۲۷	۱۹۶,۰۱۰
ساراب	۴.۹۸٪	۲۰۷,۳۳۴	۲,۰۹۵,۳۱۸	۱,۸۸۷,۹۸۴
سقاین	۲.۷٪	۶۳,۵۸۵	۵۴۷,۷۷۱	۴۸۴,۱۸۶
سایر	-	۸۴,۲۳۰	۲۳۰,۰۰۱	۱۴۵,۷۷۱
<b>جمع کل</b>	-	<b>۸۴۲,۸۹۶</b>	<b>۱۴,۳۸۷,۸۳۷</b>	<b>۱۳,۵۴۴,۹۴۱</b>
<b>ارزش افزوده زیر مجموعه ها به ازای هر سهم</b>			<b>۷,۹۶۸</b>	

همانطور که مشاهده می گردد، ارزش افزوده زیر مجموعه های شرکت به ازای هر سهم مبلغ ۷,۹۶۸ ریال می باشد.



بیانیه سلب مسئولیت: گزارش حاضر به هیچ وجه توصیه‌ی خرید، فروش یا نگهداری سهام شرکت نمی‌باشد و مسئولیت استفاده از این اطلاعات با سرمایه‌گذاران می‌باشد و شرکت سبدگردان سورین در این خصوص هیچگونه مسئولیتی را بر عهده نخواهد گرفت.



[www.sorincapital.ir](http://www.sorincapital.ir)



[info@sorincapital.ir](mailto:info@sorincapital.ir)



۰۲۱۸۸۷۱۴۷۰۴-۶

