

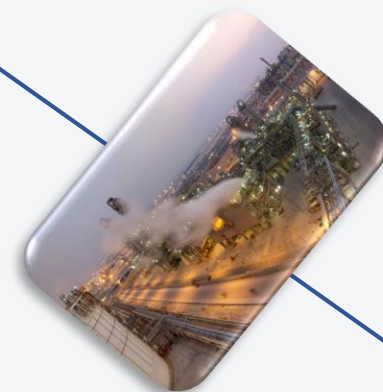


شرکت سبذگردان
پیشرفت و توسعه صبا

گزارش بررسی جامع شرکت پتروشیمی پارس

میلااد حسینی
کارشناس تحلیل

تیرماه ۱۴۰۲
۰۲/P/۰۰۵۱





شرکت سبدگردان
پیشرفت و توسعه صبا

۱ صنعت

۲ شرکت

۳ کارشناسی سهام

گاز مایع:

هیدروکربن‌های سبک که در شرایط عادی دما و فشار به صورت گاز هستند ولی در اثر افزایش فشار و یا کاهش دما به حالت مایع در می‌آیند. گاز مایع یا LPG از پروپان و بوتان تشکیل شده است.

گاز شیرین:

گاز طبیعی است که دارای مقدار اندکی از ترکیب‌های گوگردی می‌باشد و می‌تواند بدون آنکه پالایش شود به مصرف برسد.

صنعت

شرکت

کارشناسی
سهام



گاز ترش:

گاز طبیعی که دارای اسیدسولفوریک و دیگر ترکیب‌های خورنده گوگردی است که پیش از مصرف نیاز به پالایش دارد.

گاز غنی:

گاز تولیدی از مخزن که علاوه بر گاز متان حاوی هیدروکربن‌های **سنگین‌تر** از متان می‌باشد و هنوز جداسازی بر روی آن صورت نگرفته است.

گاز طبیعی:

مخلوطی از هیدروکربورهای **سبک** مانند متان، اتان، پروپان، بوتان و مقدار کمی هیدروکربورهای سنگین‌تر همراه مقادیری ازت، اسیدسولفوریک و گاهی مقدار ناچیزی هلیم حاصل از منابع زیرزمینی است. تقریباً همیشه درصد متان در گاز طبیعی بیشتر از سایر هیدروکربن‌هاست.

صنعت

شرکت

کارشناسی
سهام

اتان:

وقتی دو اتم کربن و شش اتم هیدروژن به هم پیوند می‌خورند، یک مولکول اتان به دست می‌آید. اتان دومین عضو خانواده هیدروکربن‌ها با فرمول C_2H_6 که در شرایط دما و فشار محیط، به صورت گاز، بی‌رنگ و بی‌بو است.



اتان به همراه گاز طبیعی تولید شده و یا از پالایش نفت خام به دست می‌آید.

پس از متان، اتان بیشترین ترکیبی است که از مخازن گاز طبیعی به دست می‌آید.

گاز اتان به‌عنوان ماده اولیه، در معرض حرارت با محدوده دمایی $750-950$ درجه سانتی‌گراد قرار گرفته و در این فرایند به هیدروکربن کوچکتری به نام اتیلن تبدیل می‌شود.

تا پیش از دهه ۱۹۶۰ میلادی، اتان از گاز طبیعی جدا نمی‌شد و به راحتی همراه متان می‌سوخت، اما امروزه به اهمیت و ارزش این ماده گران‌قیمت پی برده‌اند و تأسیسات جدیدی برای تفکیک این ماده در پالایشگاه‌ها و پتروشیمی‌ها ایجاد شده است.

صنعت

شرکت

کارشناسی
سهام

پروپان:

گاز پروپان (Propane) به گاز نفت مایع یا LPG معروف است. این گاز، به صورت مایع فشرده ذخیره می‌شود و گازی غیرسمی، بی‌رنگ و تقریباً بدون بو شناخته می‌شود. از پروپان، در مصارف خانگی گرفته تا سوخت ماشین‌ها و موتورهای صنعتی استفاده می‌شود. این سوخت پاک، گاز هیدروکربنی قابل اشتعال است و از طریق فشار، به مایع تبدیل می‌شود. این گاز، آلکانی سه کربنه با فرمول مولکولی C_3H_8 است.



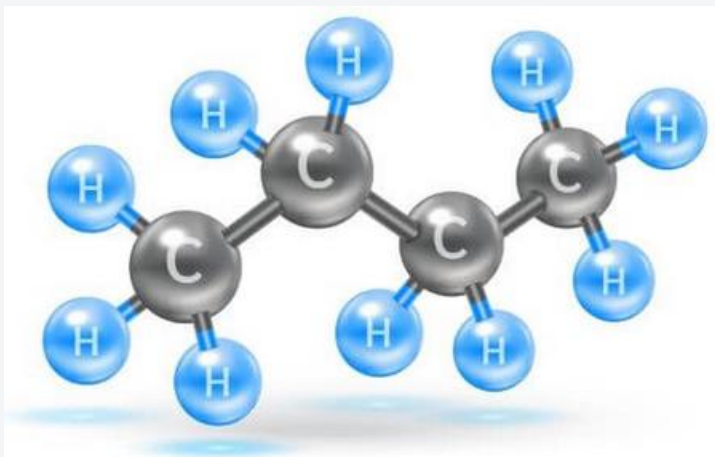
صنعت

شرکت

کارشناسی
سهام

بوتان:

بوتان (Butane) نوعی هیدروکربن گازی با ۴ اتم کربن، فرمول شیمیایی C_4H_{10} و قابلیت اشتعال بالا است که به راحتی وارد فاز مایع می‌شود. نفت و گاز طبیعی مایع، دو ماده اولیه اصلی آن را تشکیل می‌دهند، محصول پالایشگاه است و در دو ایزومر نرمال و ایزو تولید می‌شود. به‌طور معمول از آن به‌عنوان سوخت برای فندک‌ها و اجاق‌های قابل‌حمل، پیش‌رانه در ذرات معلق در هوا، سوخت گرمایشی، مبرد و ساخت طیف وسیعی از وسایل و محصولات استفاده می‌شود. همچنین در گاز مایع (LPG) نیز یافت می‌شود.



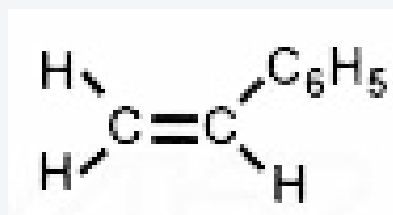
صنعت

شرکت

کارشناسی
سهام

استایرن منومر:

یک ترکیب آلی با فرمول شیمیایی $C_6H_5CH=CH_2$ و یکی از مشتقات بنزن است. استایرن منومر یا منومر استایرن یک مایع روغنی بی‌رنگ است اگرچه نمونه‌های کهنه آن می‌توانند مایل به زرد باشند. این ترکیب به راحتی تبخیر می‌شود و بوی شیرینی دارد، هرچند در غلظت‌های زیاد بوی مطبوع کمتری دارند. ظرفیت تولید آن در دنیا در سال ۲۰۱۸ حدود ۳۷ میلیون تن و تولید آن حدود ۳۱ میلیون تن بوده است.



روش غالب تولید استایرن منومر در دنیا هیدروژن‌زدایی از اتیل بنزن است و حدود ۸۰٪ استایرن منومر دنیا از این روش تولید می‌شود.

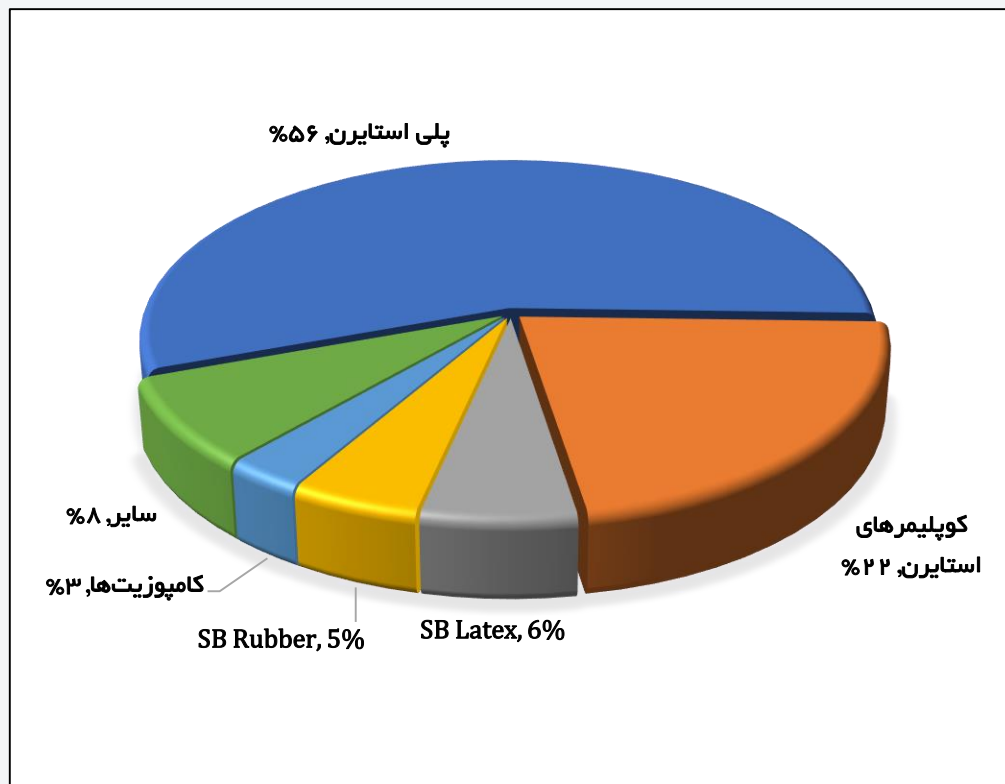
ظرفیت تولید استایرن منومر در ایران ۷۰۰ هزار تن می‌باشد (۶۰۰ هزارتن پتروشیمی پارس، ۱۰۰ هزارتن پتروشیمی تبریز).

صنعت

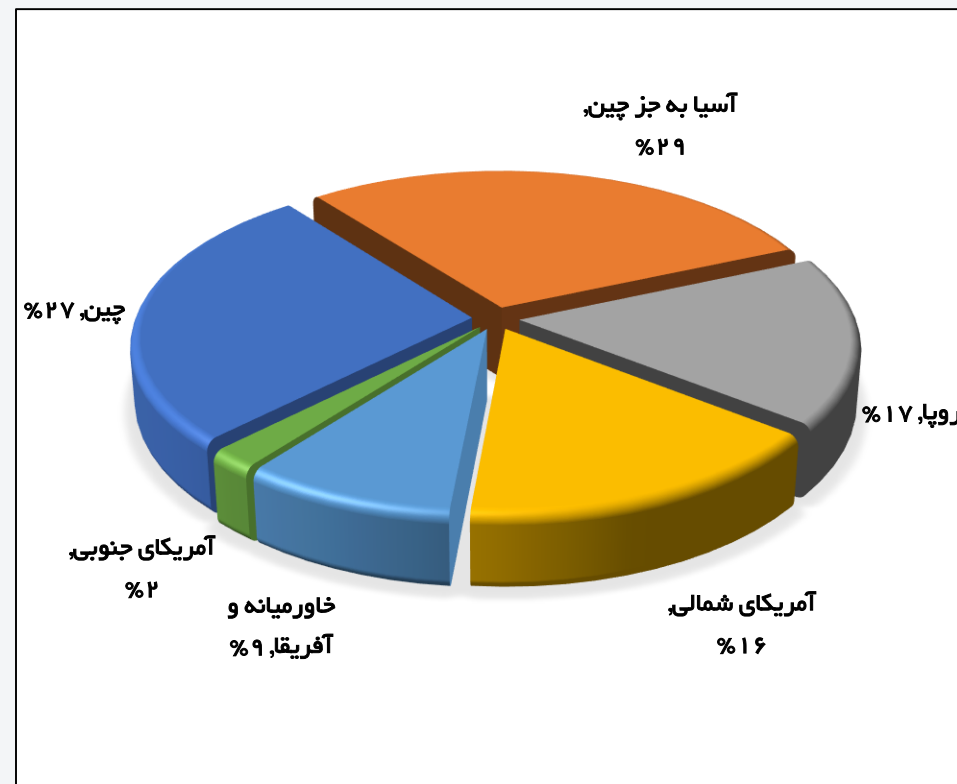
شرکت

کارشناسی
سهام

استایرن منومر:



موارد مصرف یا تبدیل استایرن منومر

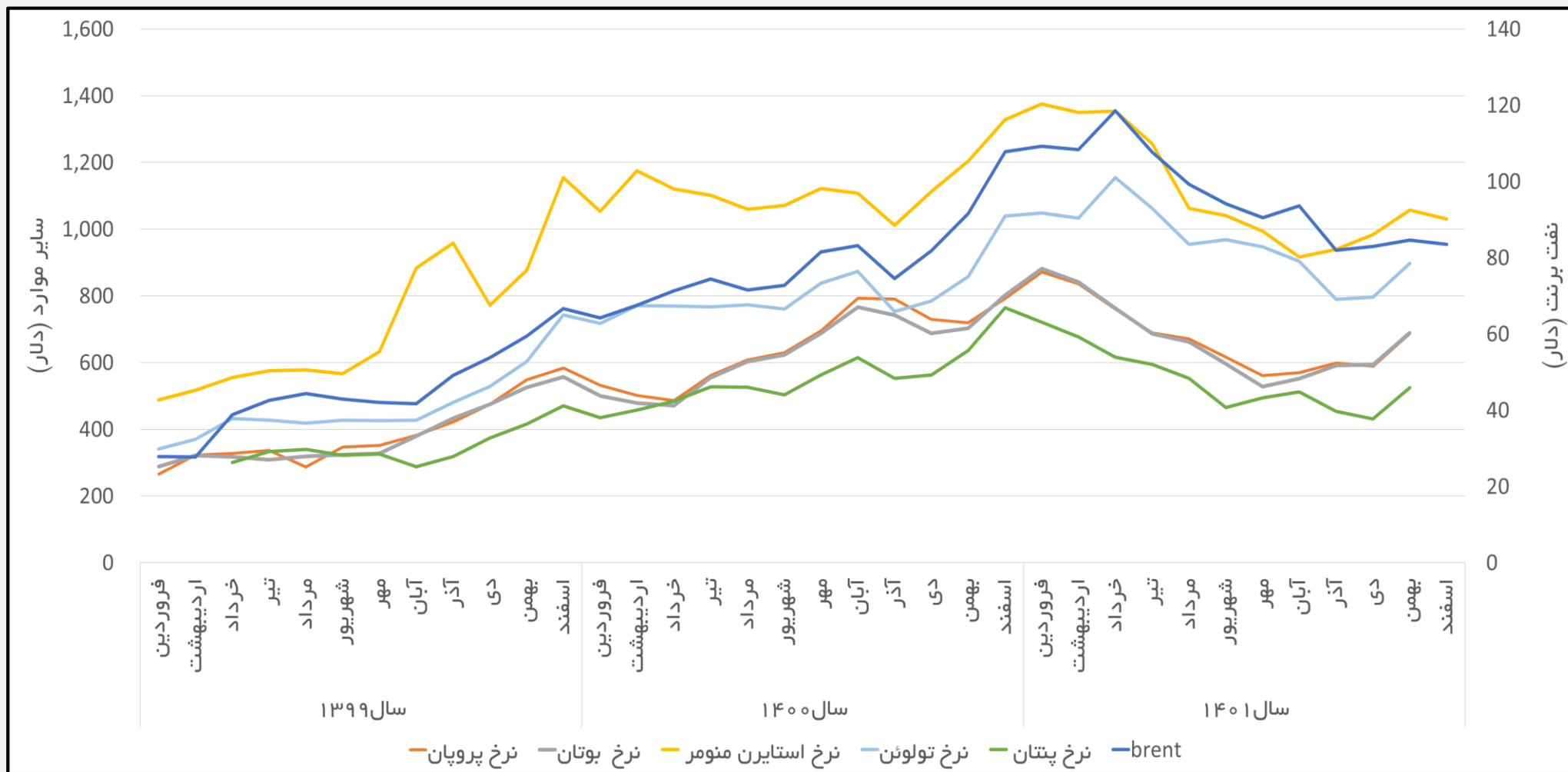


تولید استایرن منومر به تفکیک منطقه (درصد)

صنعت

شرکت

کارشناسی
سهام



صنعت

شرکت

کارشناسی
سهام

به منظور استفاده بهینه از حجم گاز حاصل از فازهای اول تا سوم میدان گازی پارس جنوبی، طرح الفین نهم به عنوان یکی از طرح‌های مصوب برنامه پنج‌ساله سوم توسعه شرکت ملی صنایع پتروشیمی مورد تأیید قرار گرفت و شرکت پتروشیمی پارس به عنوان مجری طرح مذکور در بهمن ماه ۱۳۷۷ تاسیس گردید. این شرکت در ابتدا با نام پتروشیمی عسلویه به ثبت رسید و سپس در سال ۱۳۷۹ نام آن به پتروشیمی پارس تغییر یافت. در حال حاضر این شرکت جزو واحدهای تجاری فرعی شرکت صنایع پتروشیمی خلیج فارس و واحد نهایی گروه شرکت ملی صنایع پتروشیمی است. این شرکت در منطقه ویژه اقتصادی انرژی پارس که در شمال خلیج فارس در بندر عسلویه است، قرار دارد. این منطقه در حد فاصل ۲۷۰ کیلومتری جنوب شرقی بندر بوشهر و ۵۷۰ کیلومتری غرب بندرعباس می‌باشد. فعالیت‌های اجرایی مرتبط با آن از سال ۱۳۷۸ آغاز گردید. کل سرمایه‌گذاری ارزی انجام شده ۷۲۰ میلیون دلار و سرمایه‌گذاری ریالی انجام شده ۲،۸۳۵ میلیارد ریال بوده است.

پتروشیمی پارس در تاریخ ۱۳۹۵/۱۲/۰۳ به شرکت سهامی عام تبدیل و در تاریخ ۱۳۹۷/۰۴/۰۴ نزد سازمان پذیرفته و ثبت شده است. عرضه اولیه سهم در تاریخ ۱۳۹۷/۰۴/۲۰ در بازار دوم بورس انجام شده است.

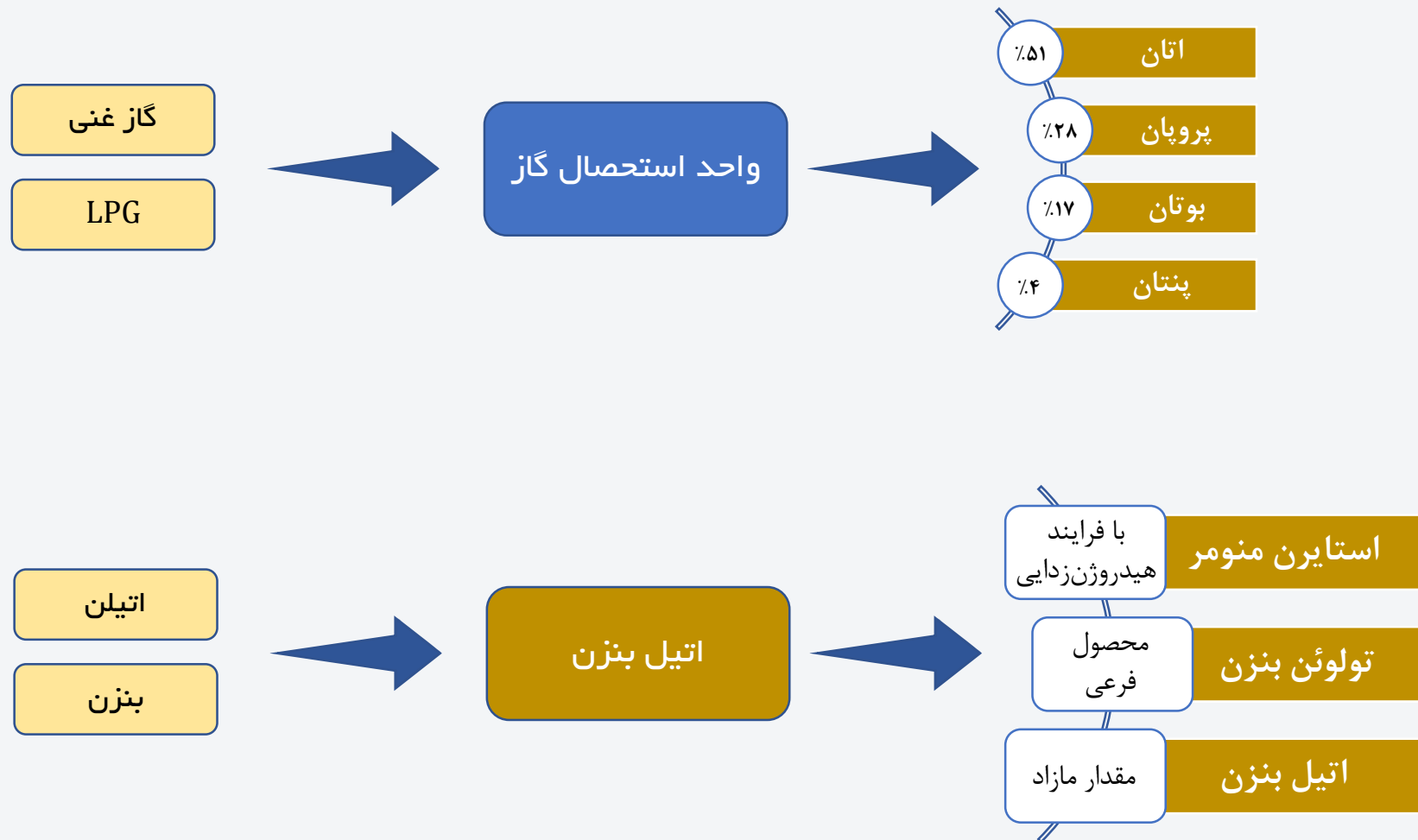
صنعت

شرکت

کارشناسی
سهم



پروسه تولید



صنعت

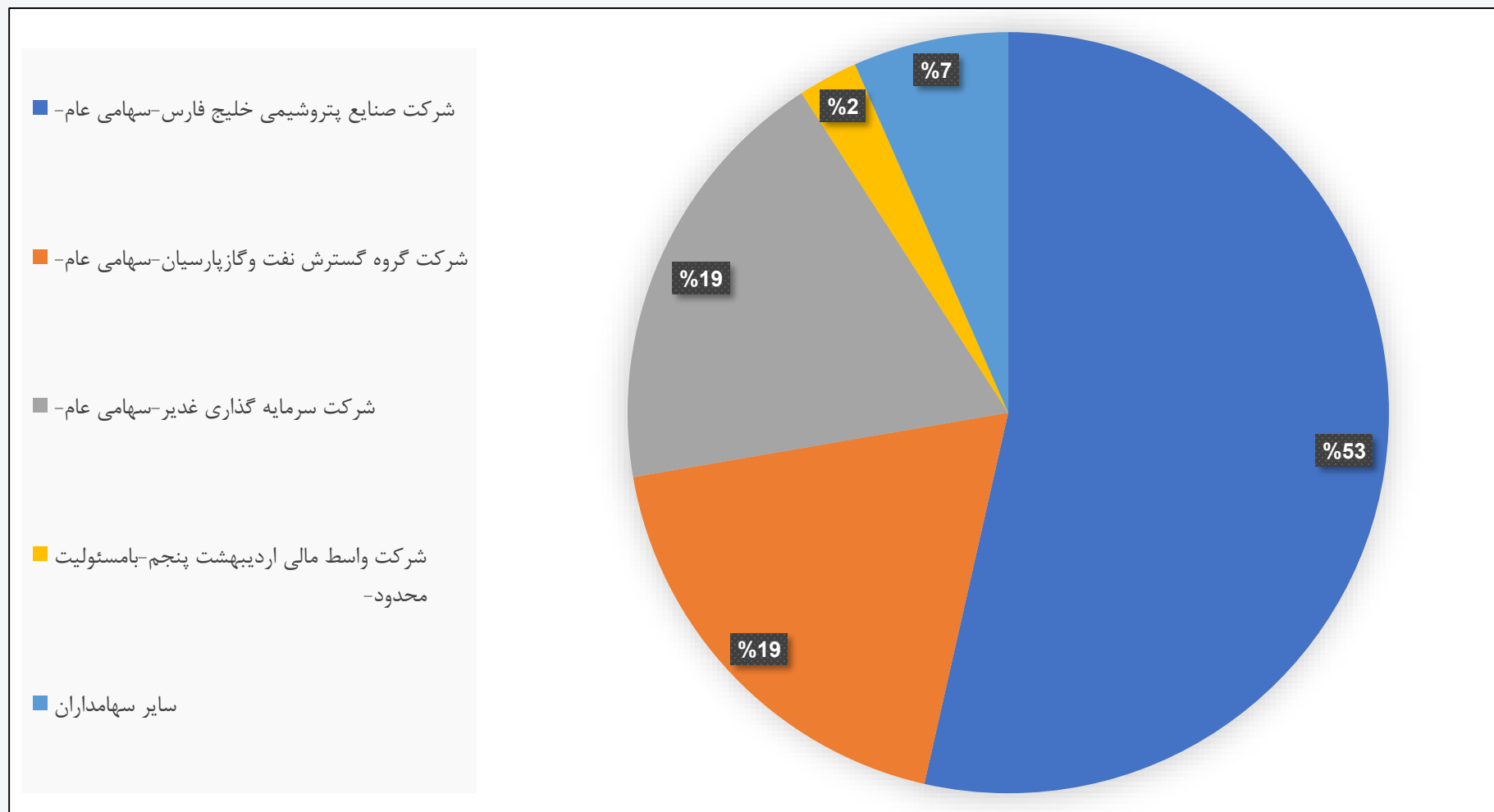
شرکت

کارشناسی
سهام



ترکیب سهامداران

سرمایه شرکت بر اساس آخرین گزارش شرکت، مبلغ ۴۷۶,۰۴۹,۰۷۶ میلیون ریال می باشد. نمودار زیر ترکیب سهامداران شرکت را نشان می دهد.



صنعت

شرکت

کارشناسی
سهام



سرمایه شرکت طی یک مرحله افزایش سرمایه به ۴۷۶,۰۴۹,۰۷۶ میلیون ریال رسیده است. این افزایش سرمایه در تاریخ ۱۴۰۰/۱۲/۲۳ به میزان ۷۸۳۴٪ و از محل تجدید ارزیابی دارایی‌ها بوده است.

محل افزایش سرمایه	سرمایه جدید(میلیون ریال)	درصد افزایش سرمایه	تاریخ افزایش سرمایه
تجدید ارزیابی دارایی‌ها	۴۷۶,۰۴۹,۰۷	۷۸۳۴	۱۴۰۰/۱۲/۲۳

صنعت

شرکت

کارشناسی
سهم



روند سودآوری و تقسیم سود

روند سودآوری و تقسیم سود شرکت پتروشیمی پارس طی پنج سال گذشته در جدول ذیل ارائه شده است. میانگین درصد تقسیم سود شرکت در طی این پنج سال در حدود ۹۰ درصد است.

روند سودآوری و تقسیم سود شرکت

سال	۱۳۹۷	۱۳۹۸	۱۳۹۹	۱۴۰۰	۱۴۰۱
EPS	۹,۸۳۰	۹,۹۴۰	۲۰,۳۷۳	۳۳۷	۳۰۵
DPS	۹,۳۰۰	۹,۵۰۰	۲۰,۰۰۰	۲۷۰	۲۴۰
سود هر سهم با آخرین سرمایه	۱۲۴	۱۲۵	۲۵۷	۳۳۷	۳۰۵

صنعت

شرکت

کارشناسی
سهم



بازار دوم بورس	بازار
۳,۱۸۹	قیمت روز (۱۴۰۲/۰۳/۲۷) (ریال)
۴۷۶,۰۴۹,۰۷۶	سرمایه (میلیون ریال)
۱,۵۱۸,۱۲۰,۵۰۳	ارزش بازار (میلیون ریال)
۱۰.۴۶	P/E ttm
۶.۱۵	P/E forward ۱۴۰۲
۴.۰۸	P/E forward ۱۴۰۳

پتروشیمی پارس مالکیت ۴۷ درصدی پتروشیمی آریا را دارد.

صنعت

شرکت

کارشناسی
سهام

بررسی صورتهای مالی (صورت سود و زیان)

شرح	واحد	۱۳۹۷	۱۳۹۸	۱۳۹۹	۱۴۰۰	۱۴۰۱	بودجه ۱۴۰۲
درآمدهای عملیاتی	م	۹۵,۷۶۵,۵۴۰	۱۵۴,۲۷۶,۶۸۲	۲۶۳,۶۹۰,۶۶۱	۴۵۲,۲۴۷,۸۱۳	۵۱۵,۹۵۲,۳۷۷	۶۴۶,۱۱۵,۲۹۲
بهای تمام شده درآمدهای عملیاتی	م	(۶۵,۱۹۲,۸۷۳)	(۱۱۲,۰۸۶,۹۸۹)	(۱۸۸,۲۴۱,۵۰۷)	(۳۴۶,۰۲۰,۴۷۶)	(۴۰۱,۹۳۳,۰۹۳)	(۴۶۳,۸۶۹,۴۳۷)
سود (زیان) ناخالص	م	۳۰,۵۷۲,۶۶۷	۴۲,۱۸۹,۶۹۳	۷۵,۴۴۹,۱۵۴	۱۰۶,۲۲۷,۳۳۷	۱۱۴,۰۱۹,۲۸۴	۱۸۲,۲۴۵,۸۵۵
هزینههای فروش، اداری و عمومی	م	(۴,۱۶۵,۱۴۷)	(۱۰,۲۷۴,۵۰۲)	(۲۷,۲۴۲,۴۲۲)	(۳۲,۶۱۸,۵۹۱)	(۳۲,۴۸۴,۲۰۵)	(۶۲,۳۴۲,۷۴۵)
سایر درآمدها	م	۱۵,۵۴۹,۷۶۲	۱۱,۲۲۵,۴۷۷	۵۶,۲۳۶,۶۴۲	۶۵,۶۱۲,۴۸۲	۵۷,۶۸۰,۶۲۱	۴۹,۱۲۶,۹۹۹
سایر هزینهها	م	(۷۵۱,۵۳۹)	-	(۲۲۹,۸۳۵)	(۹۶۱,۸۱۷)	(۵,۹۶۷,۷۴۸)	-
سود (زیان) عملیاتی	م	۴۱,۲۰۵,۷۴۲	۴۲,۱۴۰,۶۶۸	۱۰۴,۲۱۳,۵۳۹	۱۲۸,۲۵۹,۴۱۱	۱۲۲,۲۴۷,۹۵۲	۱۶۹,۰۳۰,۱۰۹
هزینههای مالی	م	-	-	-	-	-	-
سایر درآمدها و هزینههای غیرعملیاتی- درآمد سرمایه‌گذاری‌ها	م	۱۵,۵۳۹,۸۴۶	۱۹,۰۲۴,۲۰۲	۱۰,۹۱۹,۰۱۶	-	-	-
سایر درآمدها و هزینههای غیرعملیاتی- اقلام متفرقه	م	۲,۲۳۲,۰۴۹	۲,۲۹۸,۷۴۵	۷,۱۰۵,۲۶۹	۱۸,۹۴۰,۱۷۵	۱۸,۷۸۶,۳۴۷	۱۳,۱۲۷,۲۰۰
سود (زیان) قبل از مالیات	م	۵۸,۹۷۷,۶۳۸	۶۴,۴۶۳,۶۱۵	۱۲۲,۲۳۷,۸۲۴	۱۵۷,۱۹۹,۵۸۶	۱۵۲,۰۳۴,۲۹۹	۱۸۲,۱۵۷,۳۰۹
مالیات	م	-	(۴,۸۲۴,۴۳۶)	-	۳,۲۵۸,۴۱۸	(۶,۷۹۷,۲۰۱)	(۱۳,۶۶۱,۷۹۸)
سود (زیان) خالص	م	۵۸,۹۷۷,۶۳۸	۵۹,۶۳۹,۱۷۹	۱۲۲,۲۳۷,۸۲۴	۱۶۰,۴۵۸,۰۰۴	۱۴۵,۲۳۷,۰۹۸	۱۶۸,۴۹۵,۵۱۱
سرمایه	م	۶,۰۰۰,۰۰۰	۶,۰۰۰,۰۰۰	۶,۰۰۰,۰۰۰	۶,۰۰۰,۰۰۰	۴۷۶,۰۴۹,۰۷۶	۴۷۶,۰۴۹,۰۷۶
سود (زیان) خالص هر سهم	ریال	۹,۸۳۰	۹,۹۴۰	۲۰,۳۷۳	۲۳۷	۲۰۵	۲۵۴
سود هر سهم با آخرین سرمایه	ریال	۱۲۴	۱۲۵	۲۵۷	۲۳۷	۲۰۵	۲۵۴
سود تقسیمی هر سهم	ریال	۹,۳۰۰	۹,۵۰۰	۲۰,۰۰۰	۲۷۰	۲۴۰	۳۱۷
درصد تقسیمی سود	درصد	۹۵%	۹۶%	۹۸%	۸۰%	۷۹%	۸۹%
میانگین درصد سود تقسیمی		۸۹.۴۳%					

صنعت

شرکت

کارشناسی
سهام



بررسی صورت‌های مالی (صورت وضعیت مالی)

۱۴۰۱	۱۴۰۰	۱۳۹۹	۱۳۹۸	۱۳۹۷	
۴۷۶,۰۴۹,۰۷۷	۴۷۶,۰۴۹,۰۷۷	۶,۰۰۰,۰۰۰	۶,۰۰۰,۰۰۰	۶,۰۰۰,۰۰۰	سرمایه
۱۷۲,۷۲۹,۵۹۹	۱۶۳,۲۸۷,۶۰۷	۱۳۰,۸۵۲,۵۰۳	۶۵,۶۲۹,۱۲۸	۶۱,۷۸۹,۹۴۹	سود انباشته
۱۵۰,۹۳۷,۵۵۶	۱۱۷,۷۶۰,۰۵۴	۷۵,۸۳۷,۳۵۲	۳۳,۴۹۱,۲۷۳	۲۲,۰۵۳,۴۵۱	بدهی‌ها
۸۱۵,۶۰۰,۹۸۷	۷۶۵,۷۱۹,۶۳۸	۲۱۳,۲۸۹,۸۵۵	۱۰۵,۷۲۰,۴۰۱	۹۰,۴۴۳,۴۰۰	دارایی‌ها
۵۱,۰۳۴,۵۳۸	۹۸,۰۳۸,۴۸۲	۸۴,۶۰۲,۵۴۴	۱۹,۵۳۶,۹۶۷	۱۰,۵۳۵,۵۰۲	موجودی نقد

صنعت

شرکت

کارشناسی
سهام



مفروضات تحلیل

کارشناسی ۱۴۰۳	کارشناسی ۱۴۰۲	واحد	شرح
کلان اقتصادی			
۶۳۰,۰۰۰	۴۵۰,۰۰۰	ریال	نرخ دلار
۴۰٪	۵۰٪	درصد	نرخ تورم
۲۰٪	۳۰٪	درصد	رشد دستمزد
۸٪	۸٪	درصد	نرخ مالیات
دورنمای قیمت های جهانی			
۱۰۰	۹۰	دلار/ایسکه	نرخ نفت برنت
مفروضات خاص صنعت			
۲۱۷,۲۳۷,۲۸۷	۱۴۱,۹۵۱,۷۸۸	ریال	نرخ گاز غنی
۳۳,۸۷۸,۲۰۴	۲۴,۱۹۸,۷۱۷	مگاوات ساعت	نرخ انرژی-برق
۸,۴۸۴,۴۸۹	۶,۰۶۰,۳۵۰	تن	نرخ انرژی-بخار
۲۱,۴۲۰	۱۵,۳۰۰	مترمکعب	نرخ انرژی-آب
۶۹,۲۵۰	۴۹,۴۶۴	استاندارد مترمکعب	نرخ انرژی-تیروژن
۴۶,۰۹۱	۳۲,۹۲۲	استاندارد مترمکعب	نرخ انرژی-هوای ابزار دقیق
۲۹,۴۳۶	۲۱,۰۲۶	استاندارد مترمکعب	نرخ انرژی-هوای سرویس
۵۲,۴۱۰	۳۸,۱۵۰	مترمکعب	نرخ انرژی-گاز سوخت
۵۰	۴۰	دلار	هزینه حمل و نقل
مفروضات خاص شرکت			
۱,۴۰۰,۰۰۰	۱,۳۵۰,۰۰۰	تن	ظرفیت اتان
۸۱۰,۰۰۰	۸۰۰,۰۰۰	تن	ظرفیت پروپان
۵۲۰,۰۰۰	۵۲۰,۰۰۰	تن	ظرفیت بوتان
۱۰۰,۰۰۰	۹۸,۰۰۰	تن	ظرفیت پنتان
۵۵۸,۰۰۰	۵۱۱,۵۰۰	تن	ظرفیت استایرن منومر
۱۸,۰۰۰	۱۶,۵۰۰	تن	ظرفیت تولوئن
۶۰۰,۰۰۰	۵۵۰,۰۰۰	تن	ظرفیت اتیل بنزن

صنعت

شرکت

کارشناسی
سهام



مقدار فروش

کارشناسی ۱۴۰۳	کارشناسی ۱۴۰۲	بودجه ۱۴۰۲	۱۴۰۱	۱۴۰۰	۱۳۹۹	۱۳۹۸	۱۳۹۷	واحد	فروش داخلی
۱,۴۰۰,۰۰۰	۱,۳۵۰,۰۰۰	۱,۵۰۰,۰۰۰	۱,۲۶۰,۹۵۱	۱,۳۵۰,۶۶۹	۱,۴۸۲,۴۰۷	۱,۴۴۶,۶۰۶	۱,۲۲۵,۲۰۶	تن	اتان
۳,۶۵۶	۳,۶۱۱	۸۳۷,۰۰۰	۳,۶۱۲	۳,۷۰۹	۸۵۴,۲۹۸	۶۶۳,۱۰۲	۶۴۷,۰۵۸	تن	پروپان
۶,۲۷۴	۶,۲۷۴	۵۴۰,۰۰۰	۲,۲۱۲	۱۱,۵۰۴	۵۸۲,۵۰۹	۴۳۵,۲۳۷	۴۱۵,۹۶۱	تن	بوتان
۹۹,۱۸۸	۹۷,۲۰۴	۱۱۰,۰۰۰	۱۰۵,۷۲۵	۸۷,۱۸۲	۸۲,۵۱۰	۱۰۳,۹۳۸	۹۹,۵۳۳	تن	پنتان
۵۵۸,۰۰۰	۵۱۷,۳۰۶	۵۸۸,۰۰۰	۴۰۴,۴۰۷	۵۲۱,۵۳۷	۵۵۹,۷۸۳	۶۲۲,۳۴۹	۵۰۸,۸۸۲	تن	استایرن منومر
۱۷,۸۵۵	۱۶,۳۶۷	.	۱۱,۵۶۶	۱۸,۸۷۹	۲۱,۴۴۱	۲۰,۳۰۵	۱۸,۵۳۹	تن	تولونن
۸۸	۸۰	.	۷۹	۵۵	۹۳	۶۷	۴۰	تن	اتیل بنزن
۲,۰۸۵,۰۶۰	۱,۹۹۰,۸۴۲	۲,۵۷۵,۰۰۰	۱,۷۸۸,۵۵۲	۱,۹۹۳,۵۳۵	۲,۵۸۲,۰۴۱	۲,۲۹۱,۶۰۴	۲,۹۱۵,۲۱۹	تن	جمع فروش داخلی
فروش صادراتی									
۸۰۶,۳۴۴	۷۹۶,۳۸۹		۸۶۵,۰۶۹	۷۵۶,۲۸۶				تن	پروپان
۵۱۳,۷۲۶	۵۱۳,۷۲۶		۵۵۶,۳۰۶	۵۵۶,۳۰۶				تن	بوتان
۲۱۲	۱۹۴		۱۷۰	۱۷۰				تن	اتیل بنزن
۱,۳۲۰,۲۸۲	۱,۳۱۰,۳۰۹	.	۱,۴۲۱,۵۴۵	۷۵۶,۲۸۶	.	.	.	تن	جمع فروش صادراتی
۳,۴۰۵,۳۴۲	۳,۳۰۱,۱۵۲	۲,۵۷۵,۰۰۰	۳,۲۱۰,۰۹۷	۲,۷۴۹,۸۲۱	۲,۵۸۲,۰۴۱	۲,۲۹۱,۶۰۴	۲,۹۱۵,۲۱۹	تن	جمع کل

صنعت

شرکت

کارشناسی
سهام



مبلغ فروش

کارشناسی ۱۴۰۳	کارشناسی ۱۴۰۲	بودجه ۱۴۰۲	۱۴۰۱	۱۴۰۰	۱۳۹۹	۱۳۹۸	۱۳۹۷	واحد	فروش داخلی
۲۳۹,۲۸۵,۳۷۰	۱۴۹,۲۳۵,۳۱۹	۱۱۹,۷۰۰,۰۰۰	۱۰۲,۱۸۱,۷۹۸	۱۰۴,۶۳۳,۶۹۹	۷۰,۲۹۵,۶۹۶	۳۶,۹۱۸,۷۲۵	۲۰,۶۰۳,۶۵۷	م	اتان
۱,۶۱۸,۸۱۴	۱,۰۳۸,۹۹۲	۲۰۳,۷۱۸,۶۲۴	۶۴۴,۵۸۶	۵۴۴,۸۸۸	۶۹۰,۳۳,۹۵۱	۳۲,۱۵۱,۴۷۵	۲۲,۷۶۵,۳۷۴	م	پروپان
۲,۹۳۱,۶۸۸	۱,۹۰۶,۴۸۴	۱۲۷,۲۱۷,۱۲۰	۴۱۳,۱۲۰	۱,۹۰۵,۰۹۳	۴۴,۱۳۲,۵۹۸	۲۱,۳۹۸,۰۲۱	۱۴,۳۳۰,۰۴۰	م	بوتان
۳۷,۰۲۴,۷۷۳	۲۳,۶۷۸,۱۵۶	۱۶,۳۷۸,۴۲۳	۱۵,۹۵۴,۸۷۱	۱۱,۴۰۴,۰۸۶	۵,۱۲۷,۸۹۵	۴,۵۳۷,۹۲۷	۲,۵۷۵,۶۲۶	م	پنتان
۳۹۶,۶۱۷,۵۱۱	۲۵۱,۷۴۲,۹۳۳	۱۷۹,۱۰۱,۱۲۵	۱۲۱,۸۱۸,۲۹۷	۱۳۶,۲۵۵,۰۵۲	۷۳,۱۸۷,۴۷۴	۵۷,۸۷۹,۶۷۸	۳۴,۷۶۹,۶۵۸	م	استایرن منومر
۱۰,۱۶۱,۶۳۶	۶,۱۶۲,۲۲۵	.	۳,۰۹۵,۱۵۳	۳,۳۸۰,۷۸۱	۱,۸۹۶,۹۱۴	۱,۳۸۴,۶۹۷	۷۱۸,۱۷۲	م	تولون
۵۴,۸۹۸	۳۴,۴۵۹	.	۲۱,۱۴۴	۱۱,۶۲۱	۱۶,۱۳۳	۶,۱۵۹	۳,۰۱۳	م	اتیل بنزن
۶۸۷,۶۹۴,۶۹۰	۴۲۳,۷۹۸,۵۶۷	۶۴۶,۱۱۵,۲۹۲	۲۴۴,۱۲۸,۹۶۹	۲۵۸,۱۳۵,۲۲۰	۲۶۳,۶۹۰,۶۶۱	۱۵۴,۲۷۶,۶۸۲	۹۵,۷۶۵,۵۴۰	م	جمع فروش داخلی
									فروش صادراتی
۳۶۹,۴۰۹,۲۰۱	۲۳۷,۰۹۵,۲۷۴		۱۶۴,۷۴۶,۸۵۵	۱۱۳,۷۴۹,۵۵۷				م	پروپان
۲۳۶,۳۱۸,۹۴۲	۱۵۳,۶۷۸,۷۷۲		۱۰۷,۰۳۱,۱۶۷	۸۰,۳۲۲,۶۴۴				م	بوتان
۱۴۰,۱۶۰	۸۷,۹۷۸		۴۵,۳۸۶	۴۰,۳۹۲				م	اتیل بنزن
۶۰۵,۸۶۸,۳۰۳	۲۹۰,۸۶۲,۰۲۴	.	۲۷۱,۸۲۳,۴۰۸	۱۹۴,۱۱۲,۵۹۳	.	.	.	م	جمع فروش صادراتی
۱,۲۹۳,۵۶۲,۹۹۳	۸۲۴,۶۶۰,۵۹۱	۶۴۶,۱۱۵,۲۹۲	۵۱۵,۹۵۲,۳۷۷	۴۵۲,۲۴۷,۸۱۳	۲۶۳,۶۹۰,۶۶۱	۱۵۴,۲۷۶,۶۸۲	۹۵,۷۶۵,۵۴۰	م	جمع کل

صنعت

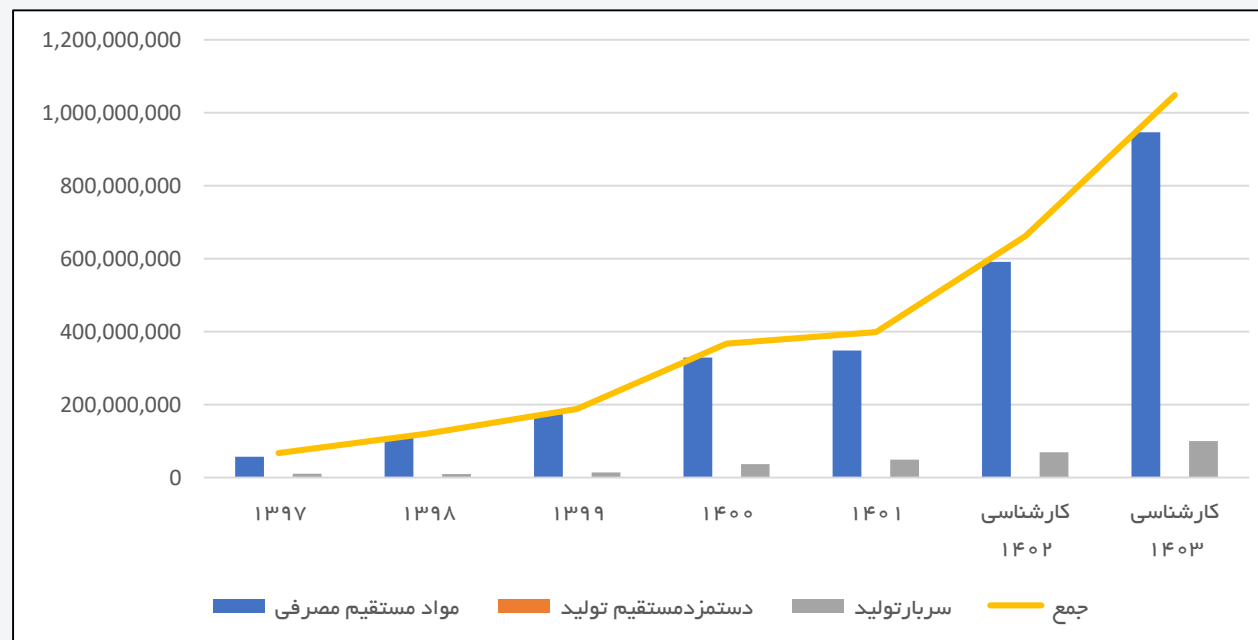
شرکت

کارشناسی
سهام



بهای تمام شده (اجزای اصلی)

کارشناسی ۱۴۰۳	کارشناسی ۱۴۰۲	بودجه ۱۴۰۲	۱۴۰۱	۱۴۰۰	۱۳۹۹	۱۳۹۸	۱۳۹۷	واحد	شرح
۹۴۶,۰۰۶,۵۲۶	۵۹۰,۹۵۱,۴۹۳	۴۱۰,۷۷۳,۸۱۰	۳۴۸,۷۰۳,۰۴۱	۳۲۹,۱۱۶,۷۷۴	۱۷۳,۵۵۷,۵۷۵	۱۱۰,۹۳۵,۳۱۳	۵۶,۸۰۲,۵۰۸	م ر	مواد مستقیم مصرفی
۱,۷۵۰,۵۳۸	۱,۴۵۸,۷۸۲	۱,۵۸۷,۵۶۶	۱,۱۲۲,۱۴۰	۷۱۴,۱۹۵	۴۰۰,۰۱۶	۳۲۱,۷۱۰	۲۱۶,۹۹۸	م ر	دستمزد مستقیم تولید
۱۰۰,۲۲۹,۲۶۸	۶۹,۳۶۳,۷۲۴	۵۳,۰۹۵,۶۲۸	۴۹,۰۰۹,۹۷۰	۳۷,۰۷۴,۹۰۰	۱۴,۰۵۱,۳۹۹	۹,۸۷۳,۳۲۵	۱۰,۶۱۰,۷۶۳	م ر	سربار تولید
۱,۰۴۷,۹۸۶,۳۲۲	۶۶۱,۷۷۳,۹۹۹	۴۶۵,۴۵۷,۰۰۴	۳۹۸,۸۳۵,۱۵۱	۳۶۶,۹۰۵,۸۶۹	۱۸۸,۰۰۸,۹۹۰	۱۲۱,۱۳۰,۳۴۸	۶۷,۶۳۰,۲۶۹	م ر	جمع
۱,۰۲۳,۰۱۱,۴۹۷	۶۴۶,۷۶۷,۴۱۸	۴۶۳,۸۶۹,۴۲۷	۴۰۱,۹۳۳,۰۹۳	۳۴۶,۰۲۰,۴۷۶	۱۸۸,۲۴۱,۵۰۷	۱۱۲,۰۸۶,۹۸۹	۶۵,۱۹۲,۸۷۳	م ر	جمع بهای تمام شده (تعدیلی)



صنعت

شرکت

کارشناسی
سهام

صورت سود و زیان (کارشناسی)

شرح	واحد	۱۳۹۷	۱۳۹۸	۱۳۹۹	۱۴۰۰	۱۴۰۱	بودجه ۱۴۰۲	کارشناسی ۱۴۰۲	کارشناسی ۱۴۰۳
درآمدهای عملیاتی	م	۹۵,۷۶۵,۵۴۰	۱۵۴,۲۷۶,۶۸۲	۲۶۳,۶۹۰,۶۶۱	۴۵۲,۲۴۷,۸۱۳	۵۱۵,۹۵۲,۳۷۷	۶۴۶,۱۱۵,۲۹۲	۸۲۴,۶۶۰,۵۹۱	۱,۲۹۳,۵۶۲,۹۹۳
بهای تمام شده درآمدهای عملیاتی	م	(۶۵,۱۹۲,۸۷۳)	(۱۱۲,۰۸۶,۹۸۹)	(۱۸۸,۲۴۱,۵۰۷)	(۳۴۶,۰۲۰,۴۷۶)	(۴۰۱,۹۳۳,۰۹۳)	(۴۶۳,۸۶۹,۴۳۷)	(۶۴۶,۷۶۷,۴۱۸)	(۱,۰۲۳,۰۱۱,۴۹۷)
سود (زیان) ناخالص	م	۳۰,۵۷۲,۶۶۷	۴۲,۱۸۹,۶۹۳	۷۵,۴۴۹,۱۵۴	۱۰۶,۲۲۷,۳۳۷	۱۱۴,۰۱۹,۲۸۴	۱۸۲,۲۴۵,۸۵۵	۱۷۷,۸۹۳,۱۷۳	۲۷۰,۵۵۱,۴۹۶
هزینههای فروش، اداری و عمومی	م	(۴,۱۶۵,۱۴۷)	(۱۰,۲۷۴,۵۰۲)	(۲۷,۲۴۲,۴۲۲)	(۳۲,۶۱۸,۵۹۱)	(۳۲,۴۸۴,۲۰۵)	(۶۲,۳۴۲,۷۴۵)	(۳۳,۸۷۳,۸۷۹)	(۵۶,۴۰۸,۵۶۵)
سایر درآمدها	م	۱۵,۵۴۹,۷۶۲	۱۱,۲۲۵,۴۷۷	۵۶,۲۳۶,۶۴۲	۶۵,۶۱۲,۴۸۲	۵۷,۶۸۰,۶۲۱	۴۹,۱۲۶,۹۹۹	۸۸,۰۱۴,۷۳۵	۱۳۴,۲۵۳,۳۴۴
سایر هزینهها	م	(۷۵۱,۵۳۹)	-	(۲۲۹,۸۳۵)	(۹۶۱,۸۱۷)	(۵,۹۶۷,۷۴۸)	-	(۵,۶۴۶,۱۲۹)	(۸,۸۵۶,۵۲۰)
سود (زیان) عملیاتی	م	۴۱,۲۰۵,۷۴۳	۴۲,۱۴۰,۶۶۸	۱۰۴,۲۱۲,۵۳۹	۱۳۸,۲۵۹,۴۱۱	۱۳۲,۲۴۷,۹۵۲	۱۶۹,۰۳۰,۱۰۹	۲۲۶,۳۸۷,۹۰۱	۳۳۹,۵۳۹,۷۵۵
هزینههای مالی	م	-	-	-	-	-	-	-	-
سایر درآمدها و هزینههای غیرعملیاتی- درآمد سرمایه‌گذارانها	م	۱۵,۵۳۹,۸۴۶	۱۹,۰۲۴,۲۰۲	۱۰,۹۱۹,۰۱۶	-	-	-	-	-
سایر درآمدها و هزینههای غیرعملیاتی- اقلام متفرقه	م	۲,۲۳۲,۰۴۹	۲,۲۹۸,۷۴۵	۷,۱۰۵,۲۶۹	۱۸,۹۴۰,۱۷۵	۱۸,۷۸۶,۳۴۷	۱۳,۱۲۷,۲۰۰	۳۲,۲۸۱,۷۸۹	۵۰,۶۳۷,۲۲۹
سود (زیان) قبل از مالیات	م	۵۸,۹۷۷,۶۳۸	۶۴,۴۶۳,۶۱۵	۱۲۲,۲۳۷,۸۲۴	۱۵۷,۱۹۹,۵۸۶	۱۵۲,۰۳۴,۲۹۹	۱۸۲,۱۵۷,۳۰۹	۲۵۸,۶۶۹,۶۸۹	۳۹۰,۱۷۶,۹۸۴
مالیات	م	-	(۴,۸۲۴,۴۳۶)	-	۳,۲۵۸,۴۱۸	(۶,۷۹۷,۲۰۱)	(۱۳,۶۶۱,۷۹۸)	(۱۱,۶۹۹,۷۹۴)	(۱۷,۹۱۷,۶۴۰)
سود (زیان) خالص	م	۵۸,۹۷۷,۶۳۸	۵۹,۶۳۹,۱۷۹	۱۲۲,۲۳۷,۸۲۴	۱۶۰,۴۵۸,۰۰۴	۱۴۵,۲۳۷,۰۹۸	۱۶۸,۴۹۵,۵۱۱	۲۴۶,۹۶۹,۸۹۵	۳۷۲,۲۵۹,۳۴۴
سرمایه	م	۶,۰۰۰,۰۰۰	۶,۰۰۰,۰۰۰	۶,۰۰۰,۰۰۰	۶,۰۰۰,۰۰۰	۶,۰۰۰,۰۰۰	۶,۰۰۰,۰۰۰	۶,۰۰۰,۰۰۰	۶,۰۰۰,۰۰۰
سود (زیان) خالص هر سهم	ریال	۹,۸۳۰	۹,۹۴۰	۲۰,۳۷۳	۲۳۷	۲۰۵	۲۵۴	۵۱۹	۷۸۲
سود هر سهم با آخرین سرمایه	ریال	۱۲۴	۱۲۵	۲۵۷	۲۳۷	۲۰۵	۲۵۴	۵۱۹	۷۸۲

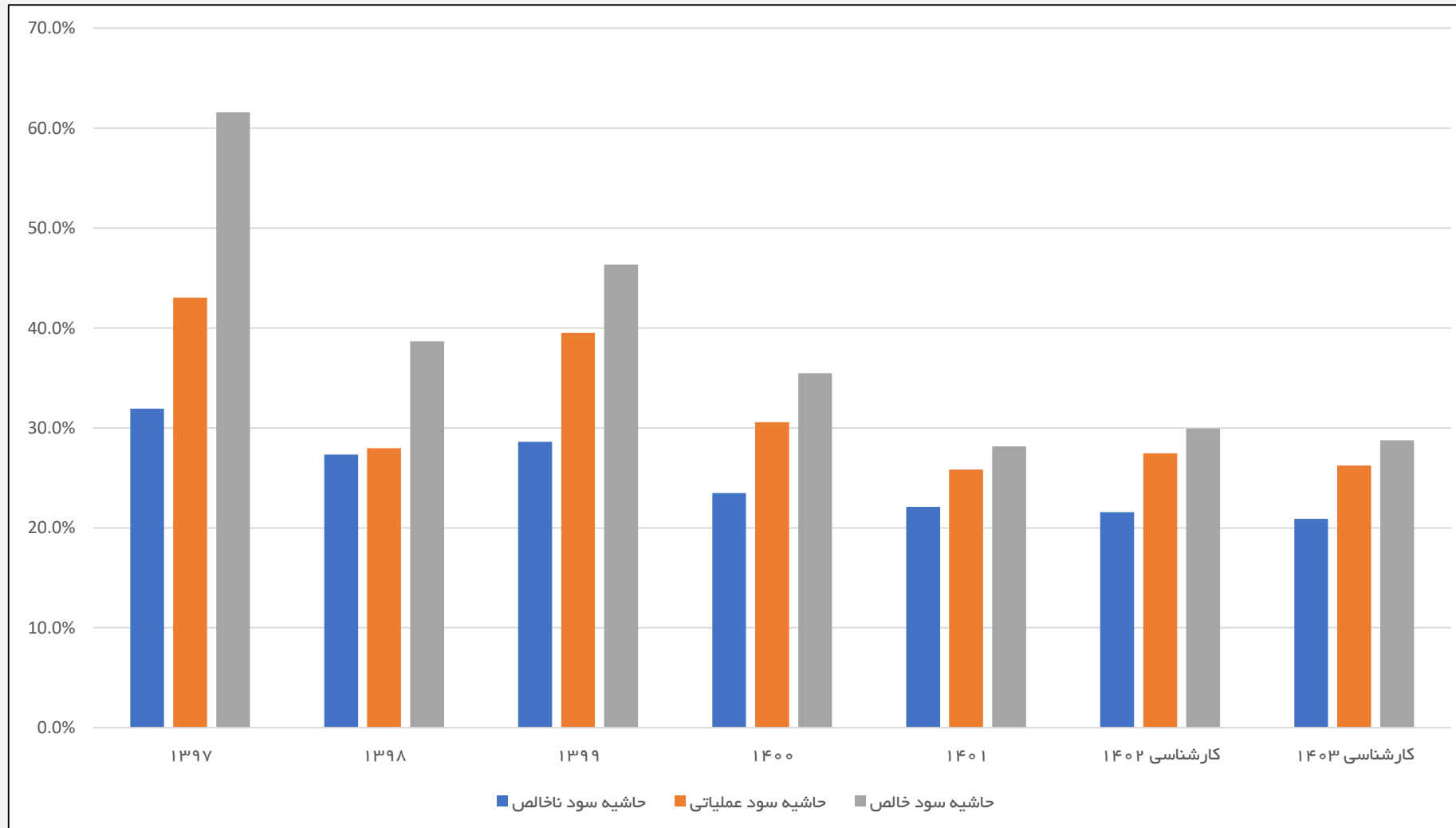
صنعت

شرکت

کارشناسی
سهم



حاشیه سود



صنعت

شرکت

کارشناسی
سهام



تحليل حساسيت

١٤٠٢										
نفث برنت (دلار)										
١٢٥	١٢٠	١١٥	١١٠	١٠٥	١٠٠	٩٠	٨٠	٧٠	٦٠	٥١٩
٤١٠	٤٠٧	٤٠٥	٤٠٣	٤٠١	٣٩٩	٣٩٤	٣٩٠	٣٨٦	٣٨١	٣٥٠,٠٠٠
٤٣٥	٤٣٣	٤٣١	٤٢٩	٤٢٦	٤٢٤	٤١٩	٤١٥	٤١٠	٤٠٦	٣٧٠,٠٠٠
٤٦١	٤٥٩	٤٥٦	٤٥٤	٤٥١	٤٤٩	٤٤٤	٤٣٩	٤٣٤	٤٣٠	٣٩٠,٠٠٠
٤٨٧	٤٨٤	٤٨٢	٤٧٩	٤٧٧	٤٧٤	٤٦٩	٤٦٤	٤٥٩	٤٥٤	٤١٠,٠٠٠
٥١٣	٥١٠	٥٠٧	٥٠٥	٥٠٢	٤٩٩	٤٩٤	٤٨٩	٤٨٣	٤٧٨	٤٣٠,٠٠٠
٥٣٨	٥٣٦	٥٣٣	٥٣٠	٥٢٧	٥٢٤	٥١٩	٥١٣	٥٠٨	٥٠٢	٤٥٠,٠٠٠
٥٦٤	٥٦١	٥٥٨	٥٥٥	٥٥٢	٥٥٠	٥٤٤	٥٣٨	٥٣٢	٥٢٦	٤٧٠,٠٠٠
٥٩٠	٥٨٧	٥٨٤	٥٨١	٥٧٨	٥٧٥	٥٦٩	٥٦٢	٥٥٦	٥٥٠	٤٩٠,٠٠٠

دلار

١٤٠٣										
نفث برنت (دلار)										
١٣٥	١٣٠	١٢٥	١٢٠	١١٥	١١٠	١٠٠	٩٠	٨٠	٧٥	٧٨٢
٦٢٣	٦٢١	٦٢٠	٦١٨	٦١٦	٦١٥	٦١١	٦٠٨	٦٠٥	٦٠٣	٥٠٠,٠٠٠
٦٩٠	٦٨٨	٦٨٦	٦٨٤	٦٨٢	٦٨١	٦٧٧	٦٧٣	٦٧٠	٦٦٨	٥٥٠,٠٠٠
٧٥٧	٧٥٥	٧٥٣	٧٥١	٧٤٩	٧٤٧	٧٤٣	٧٣٩	٧٣٥	٧٣٣	٦٠٠,٠٠٠
٨٢٣	٨٢١	٨١٩	٨١٧	٨١٥	٨١٣	٨٠٨	٨٠٤	٨٠٠	٧٩٧	٦٥٠,٠٠٠
٨٩٠	٨٨٨	٨٨٦	٨٨٣	٨٨١	٨٧٩	٨٧٤	٨٦٩	٨٦٥	٨٦٢	٧٠٠,٠٠٠
٩٥٧	٩٥٥	٩٥٢	٩٥٠	٩٤٧	٩٤٥	٩٤٠	٩٣٥	٩٣٠	٩٢٧	٧٥٠,٠٠٠
١,٠٢٤	١,٠٢١	١,٠١٩	١,٠١٦	١,٠١٣	١,٠١١	١,٠٠٥	١,٠٠٠	٩٩٥	٩٩٢	٨٠٠,٠٠٠
١,١٥٨	١,١٥٥	١,١٥٢	١,١٤٩	١,١٤٦	١,١٤٣	١,١٣٧	١,١٣١	١,١٢٥	١,١٢٢	٩٠٠,٠٠٠

دلار

صنعت

شركت

كارشناسي
سهام



تحلیل تکنیکال

در تحلیل تکنیکال نمودار پارس، یک سیکل الیوت بلند مدت قابل تشخیص است که احتمالا در ریزموج‌های موج ۳ از موج ۵ اصلی است. نقاط حمایتی و مقاومتی پیش‌رو سهم روی نمودار مشخص شده است.



صنعت

شرکت

کارشناسی
سهم



بیانیه سلب مسئولیت



شرکت سبدگردان
پیشرفت و توسعه صبا

محتوای این گزارش صرفاً جهت بررسی ارائه شده است

و

"شرکت سبدگردان پیشرفت و توسعه صبا"

هیچ گونه مسئولیتی را در قبال رفتار سرمایه گذاری افراد با اتکا بر این گزارش بر عهده نمی گیرد.

www.ptsinvest.ir

info@ptsinvest.ir

تهران، خیابان قائم مقام فراهانی

نوبش کوچه ادیب الممالک، پلاک ۱۵۷

۰۲۱ - ۸۸۵۳۴۲۳۵-۳۶