



۱۴ تیر ۱۴۰۲



اقتصادبیدار

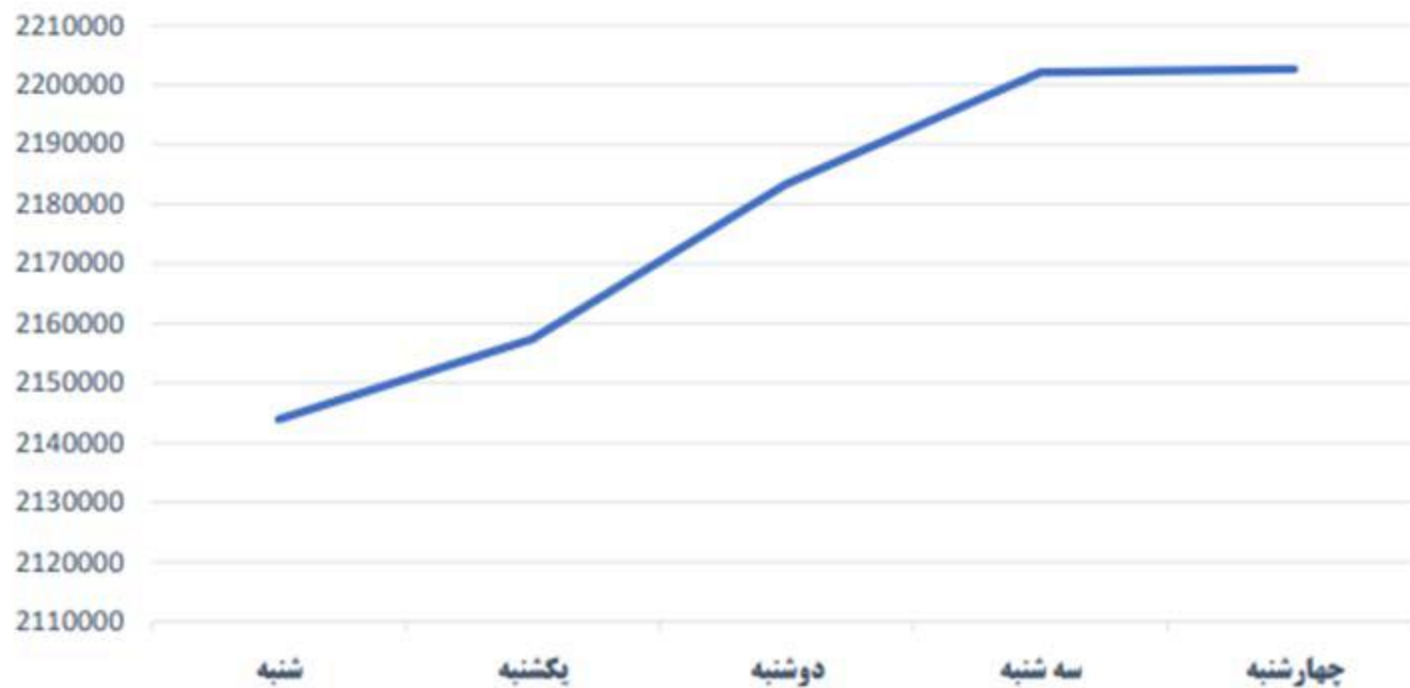
www.Ebidar.com

[in](#) [@](#) EghtesadeBidar

گزارش هفتگی تحلیل بورس

بررسی و مرور هفته‌ای که گذشت (هفته دوم تیر ماه)

تغییرات شاخص کل از ۱۰ تا ۱۴ تیر



شاخص کل ابتدای هفته در کانال دو میلیون و صد هزار واحد آغاز به کار کرد و شروع نسبتاً خوبی داشتیم شرایط بازار استیبل تر از دو هفته گذشته دنبال شد و با ورود دلار به کانال ۵۰ هزار تومان ثبات در کلیت بازار برقرار شد. در گروه انبوه سازی و املاک شرایط خیلی خوبی بود و ورود پول حقیقی در این گروه بیش از گروه‌های دیگر بود. گروه شیمیایی و دارویی هم با توجه به رشد قیمت دلار

مورد توجه سهامداران قرار گرفت. در آخر هفته دلار هم همچنان در کانال پنجاه هزار تومان و حدود ۵۰/۵۰۰ تومان معامله شد و سکه هم در آخرین روز هفته ۲۸/۹۰۰/۰۰۰ تومان را به ثبت رساند.



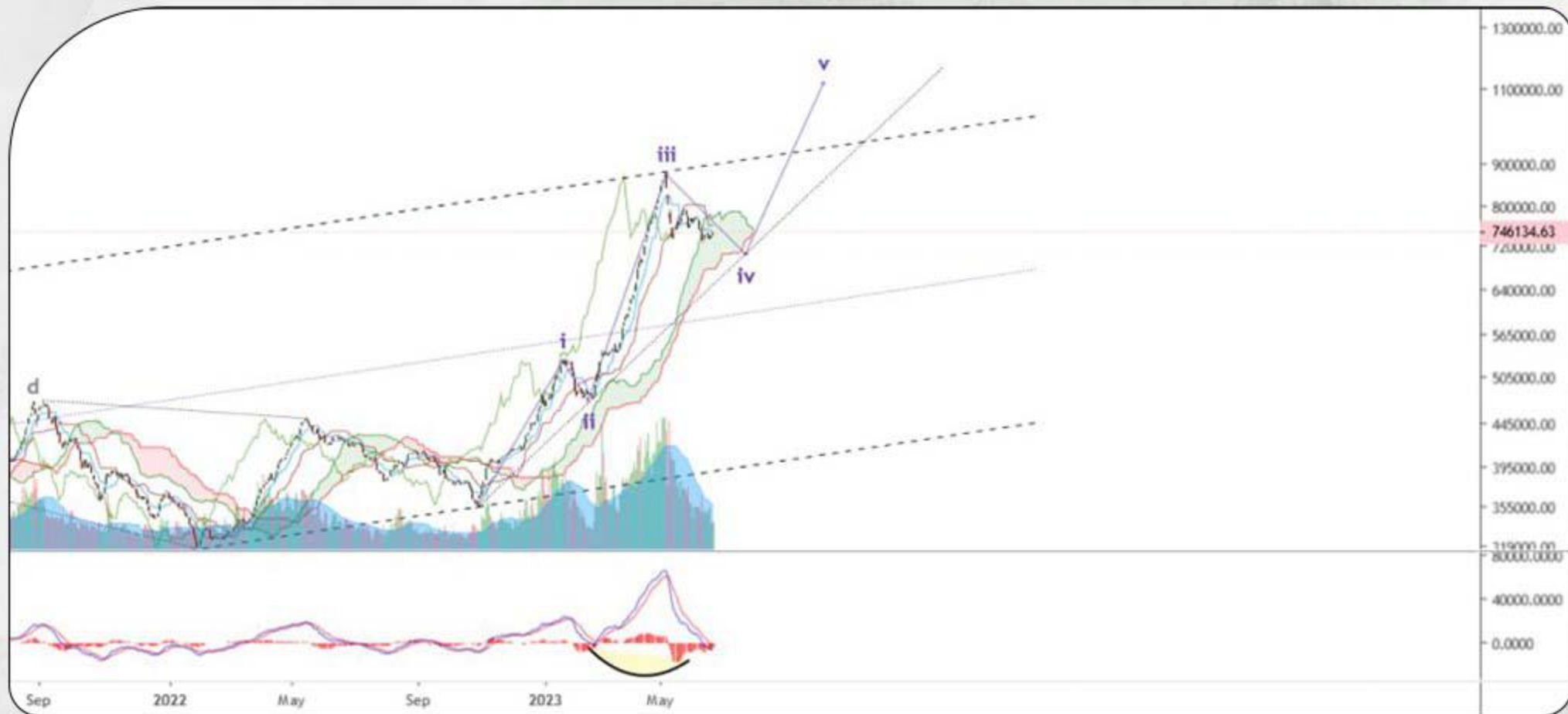
تحلیل تکنیکال شاخص کل



بررسی تحلیل تکنیکال: با تکمیل ریزموج های اصلاحی، با واکنش مثبت به محدوده حمایتی ابرکومو، در صورت تایید شکست از ضلع بالایی مثلث، خروج از ابر و شکست سقف قبلی احتمال صعود تا سطح مشخص شده در سقف کانال را دارد.



تحلیل تکنیکال شاخص هم وزن

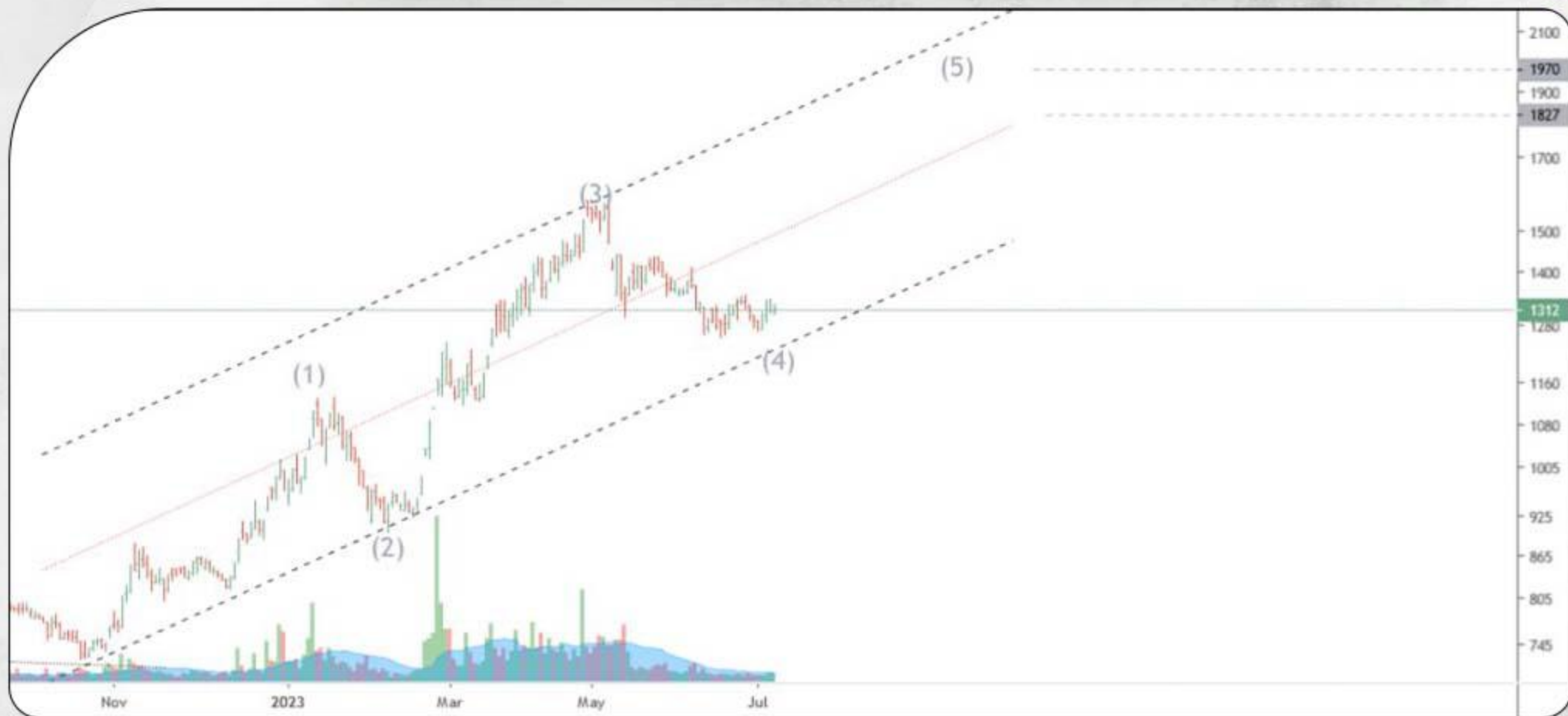


بررسی تحلیل تکنیکال : با ورود به ابر کومو و وجود ضعف در تکمیل اصلاح، توانایی رسیدن به محدوده‌های پایین‌تر را دارد و با توجه به گارد مکدی که مشکوک به تشکیل واگرایی +HD است، شاخص هم وزن به منظور تکمیل موج پنج صعودی می‌تواند تا محدوده مشخص شده صعود خود را آغاز کند.



پایان پذیره نویسی	درصد افزایش سرمایه	حاشیه سود	تاریخ افزایش سرمایه	تاریخ آخرین معامله حق تقدم	آخرین قیمت حق تقدم	آخرین قیمت سهم	بازار	نماد
۱۴۰۲/۰۶/۰۳	۱۹۸٪	۲۹.۹٪	۱۴۰۲/۰۳/۲۱	۱۴۰۲/۰۴/۱۴	۱۱.۹۸۰	۱۶.۸۶۰	فرا بورس	شساختح
۱۴۰۲/۰۵/۱۴	۱۳۷٪	۲۹.۸٪	۱۴۰۲/۰۳/۰۶	۱۴۰۲/۰۴/۱۴	۲۰.۴۹۰	۲۷.۹۰۰	بورس تهران	ویخشخ
۱۴۰۲/۰۵/۲۶	۶۳٪	۲۶.۷٪	۱۴۰۲/۰۳/۱۰	۱۴۰۲/۰۴/۱۴	۲.۶۳۰	۴.۶۰۰	فرا بورس	ولبهن
۱۴۰۲/۰۵/۲۰	۱۰۰٪	۲۴.۱٪	۱۴۰۲/۰۳/۰۷	۱۴۰۲/۰۴/۱۴	۷.۵۶۰	۱۰.۶۲۰	بورس تهران	کسعلیح

تحلیل تکنیکال نماد هفته: شستا (روزانه)



بررسی تحلیل تکنیکال : پس از صعود پرشتابی که پشت سر گذاشت، در حال حاضر در مسیر تکمیل موج چهارم اصلاحی خود می باشد و انتظار می رود در صورت عبور از سقف قبلی تا محدوده مشخص شده در سقف کانال صعودی برسد .



تحلیل بنیادی از شستا (مرکز تحلیل بنیادی)

پرتفوی بورسی شستا :

تاپیکو 126 همت (54 درصد از پورتفوی)

صبا 29 همت (12 درصد از پورتفوی)

حکشتی 24 همت (10.5 درصد از پورتفوی)

سیتا 18 همت (8 درصد از پورتفوی)

تیپیکو 13.4 همت (5.7 درصد از پورتفوی)

تاصیکو 13 همت (5.5 درصد از پورتفوی)

تاصیکوح 3.5 همت (1.5 درصد از پورتفوی)

پورتفوی غیر بورسی :

رایتل، مدیریت توسعه انرژی تامین، سرمایه گذاری صنایع عمومی تامین،

سنگ آهن مرکزی ایران، ملی نفتکش ایران، و...

قیمت سهم : 131 تومان (215 همت)

خالص ارزش دارایی ها (NAV):

خوش بینانه 260 تومان

بدبینانه 170 تومان

نسبت قیمت به ارزش سهم (p/nav):

خوش بینانه 49 درصد

بدبینانه 77 درصد



شرکت سرمایه گذاری تامین اجتماعی

سلب مسئولیت: تحلیل ها صرفاً نظر تیم تحلیل بوده و برای آموزش و ارتقای دانش، تنظیم و ارائه شده و به منزله هیچگونه سیگنال خرید یا فروش نمی باشد.



شرکت سرمایه‌گذاری تامین اجتماعی

سازمان تأمین اجتماعی بعنوان محوری ترین صندوق بیمه ای کشور و یکی از بزرگترین نهادهای بیمه ای منطقه غرب آسیا در راستای تأمین آتیه نیروی کار کشور و خانواده هایشان نیازمند برنامه ریزی دقیق اقتصادی و سرمایه گذاریهای پربازده بمنظور حفظ ارزش ذخایر بیمه شدگان و تأمین منابع لازم برای ایفای حمایت ها و تعهدات بلندمدت و کوتاه مدت خود می باشد. سازمان بین المللی تأمین اجتماعی (ISSA) در چارچوب های هدایتی خود برای پایداری صندوقهای تأمین اجتماعی توجه به موضوع سرمایه گذاری را برای تمام صندوقهای مزبور امری ضروری می داند تا این صندوق ها درگذر زمان بتوانند ارزش دارائی ها و منابع خود را حفظ و صیانت نمایند.

به همین منظور شرکت سرمایه گذاری تأمین اجتماعی (شستا) بعنوان یک مجموعه تخصصی در امر سرمایه گذاری در تاریخ 06/01/1365 بصورت یک شرکت سهامی خاص با سرمایه اولیه 20 میلیارد ریال تأسیس گردید. هدف اصلی شستا مدیریت کارآمد منابع مالی تخصیص یافته با رویکرد سودآوری و ارزش افزوده حداکثری در بازارهای سرمایه داخلی و خارجی از طریق فعالیت های تولید هدف اصلی شستا مدیریت کارآمد منابع مالی تخصیص یافته با رویکرد سودآوری و ارزش افزوده حداکثری در بازارهای سرمایه داخلی و خارجی از طریق فعالیت های تولیدی، خدماتی و بازرگانی می باشد. امروز پس از گذشت بیش از 3 دهه فعالیت مستمر، شستا به یکی از شرکت های بزرگ اقتصادی در سطح خاورمیانه تبدیل شده است و با تدوین چشم انداز و افق های آرمانی خود و برنامه ریزی استراتژیک می رود تا در آینده ای نه چندان دور به یک بنگاه اقتصادی تراز اول در سطح جهانی تبدیل شود.

ترکیب سهامداران

درصد مالکیت	سهامداران
۸۶٪	سازمان تامین اجتماعی
۲.۶۷٪	شرکت واسط مالی مهر
۱۱.۲۵٪	شناوری
۱۰۰٪	جمع

سلب مسئولیت: تحلیل ها صرفاً نظر تیم تحلیل بوده و برای آموزش و ارتقای دانش، تنظیم و ارائه شده و به منزله هیچگونه سیگنال خرید یا فروش نمی باشد.

کمترین بازدهی هفته

درصد افت	وایران
۱۵.۶ درصد	

درصد افت	سپیدار
۱۴ درصد	

درصد افت	ثفارس
۱۱.۸ درصد	

درصد افت	کتوکا
۱۰.۹ درصد	

بیشترین بازدهی هفته

درصد رشد	شتوکا
۲۸.۵ درصد	

درصد رشد	ثتران
۲۶ درصد	

درصد رشد	ونپرو
۲۴.۹ درصد	

درصد رشد	دجابر
۲۳.۷ درصد	

پیش بینی کلی از روند بازار و سهام و صنایع مورد انتظار برای رشد و نزول

شاخص کل بورس هفته را با ۲ میلیون و ۲۰۲ هزار واحد و در کانال دو میلیون و دویست هزار واحد به پایان رساند. در صورت تثبیت شاخص در بالای این محدوده میتوان امیدوار بود که این روند صعودی آغاز شده ادامه دار باشد و در مرحله اول تا سطح مقاومتی دو میلیون و پانصد هزار واحدی رشد کند. این هفته هم گروه شیمیایی با توجه به اصلاح عمیقی که داشته بنظر شرایط بهتری داشته باشد و در گروه های پالایشی با توجه به مجمع هایشان و دارویی ها با ورود پول حقیقی هفته گذشته، احتمال مورد توجه قرار گرفتن خریدارن در بازار این هفته وجود دارد.