



شرکت سبذگردان
پیشرفت و توسعه صبا

گزارش بررسی جامع شرکت پتروشیمی آریاساسول

میلااد حسینی
کارشناس تحلیل

اردیبهشت ۱۴۰۲
۰۱/P/۰۰۳۷





شرکت سبدگردان
پیشرفت و توسعه صبا

۱ صنعت

۲ شرکت

۳ کارشناسی سهام

پرمصرف ترین ماده پایه صنعت پتروشیمی در دنیا بعد از آمونیاک، اتیلن با فرمول شیمیایی C_2H_4 است. اتیلن گازی بی‌رنگ و با بوی کمی شیرین است که در حضور اکسیژن با شعله نورانی می‌سوزد. پلی‌اتیلن یک ماده پلیمری است که از واحدهای منفرد اتیلن تشکیل شده است. این هیدروکربن که دارای نسبت اتم هیدروژن به کربن دو است، به عنوان سبک‌ترین الفین محسوب می‌شود. مهم‌ترین بازار مصرف انواع پلی‌اتیلن‌ها، صنایع لاستیک و پلاستیک است. ایران با دارا بودن ذخایر گاز فراوان نسبت به رقبای خود دارای مزیت رقابتی در زمینه تولید محصولات پتروشیمی است. اتیلن و پلی‌اتیلن از محصولات اصلی در صنعت پتروشیمی بوده و بخش زیادی از بازار محصولات پلیمری را در اختیار دارند. این محصولات بخش زیادی از ظرفیت تولید محصولات پتروشیمی جهان را به خود اختصاص داده است. در حال حاضر ظرفیت تولید اتیلن در جهان ۱۸ میلیون تن بوده و پیش‌بینی می‌شود تا سال ۲۰۲۸ به ۲۵ میلیون تن در سال افزایش یابد. بازارهای این محصول به وضعیت اقتصادی و رشد کشورهای جهان به ویژه چین بستگی دارد. در حال حاضر چین و هند از بزرگترین مصرف‌کنندگان پلی‌اتیلن جهان هستند.

پلی‌اتیلن‌ها مطابق با چگالی آن‌ها، به دسته‌های گوناگونی از جمله: سنگین، سبک و سبک خطی تقسیم خواهند شد.

صنعت

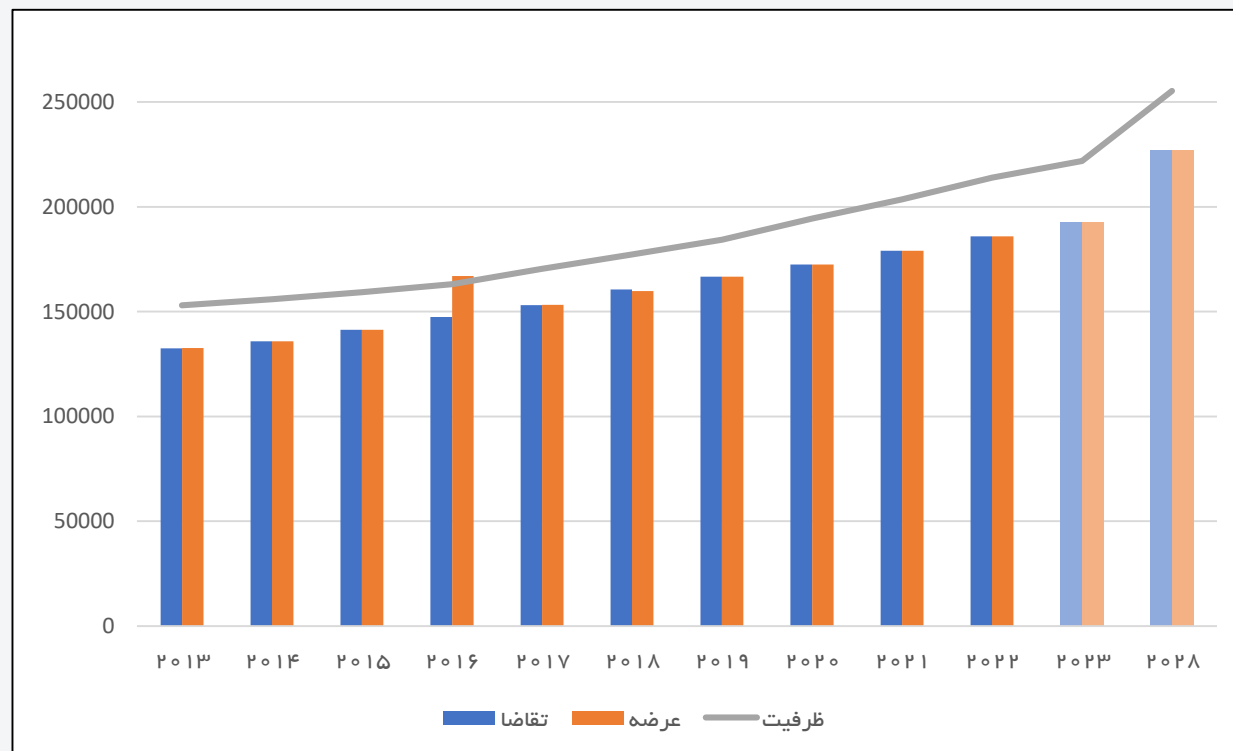
شرکت

کارشناسی
سهام





۶۱ درصد از اتیلن صرف تولید گریدهایی مختلف پلی اتیلن می شود. اتیلن اکساید با ۱۵ درصد در جایگاه دوم و محصول میانی اتیلن دی کلراید با ۱۰ درصد در مقام سوم مصرف اتیلن قرار دارد. اتیل بنزن، آلفا الفینها و سایر محصولات نیز به ترتیب با ۳ ، ۶ و ۵ درصد در جایگاههای بعدی میزان مصرف اتیلن قرار دارند.



ظرفیت کل، عرضه و تقاضا اتیلن از سال ۲۰۱۳ و پیشبینی تا سال ۲۰۲۸ (هزار تن)

در حال حاضر شرق آسیا، آمریکای شمالی، خاورمیانه و اروپای غربی بیشترین سهم را در تولید اتیلن دارا هستند.

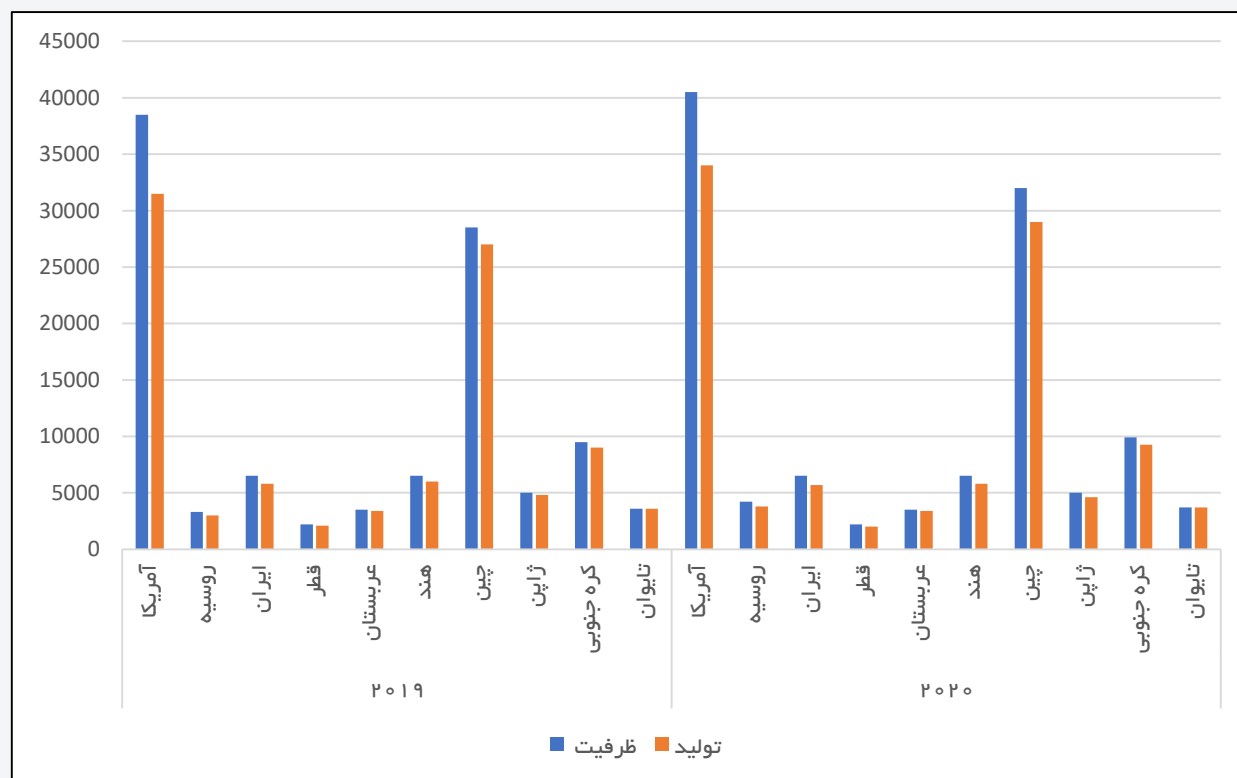
در نمودار روبرو روند تغییرات ظرفیت کل، عرضه و تقاضای اتیلن در سال‌های گذشته و پیشبینی آن تا سال ۲۰۲۸ نشان داده شده است.

در سال‌های آتی عمده افزایش در تولید و ظرفیت در مناطق آمریکای شمالی، آسیا و به‌ویژه خاورمیانه صورت می‌گیرد.

صنعت

شرکت

کارشناسی
سهام



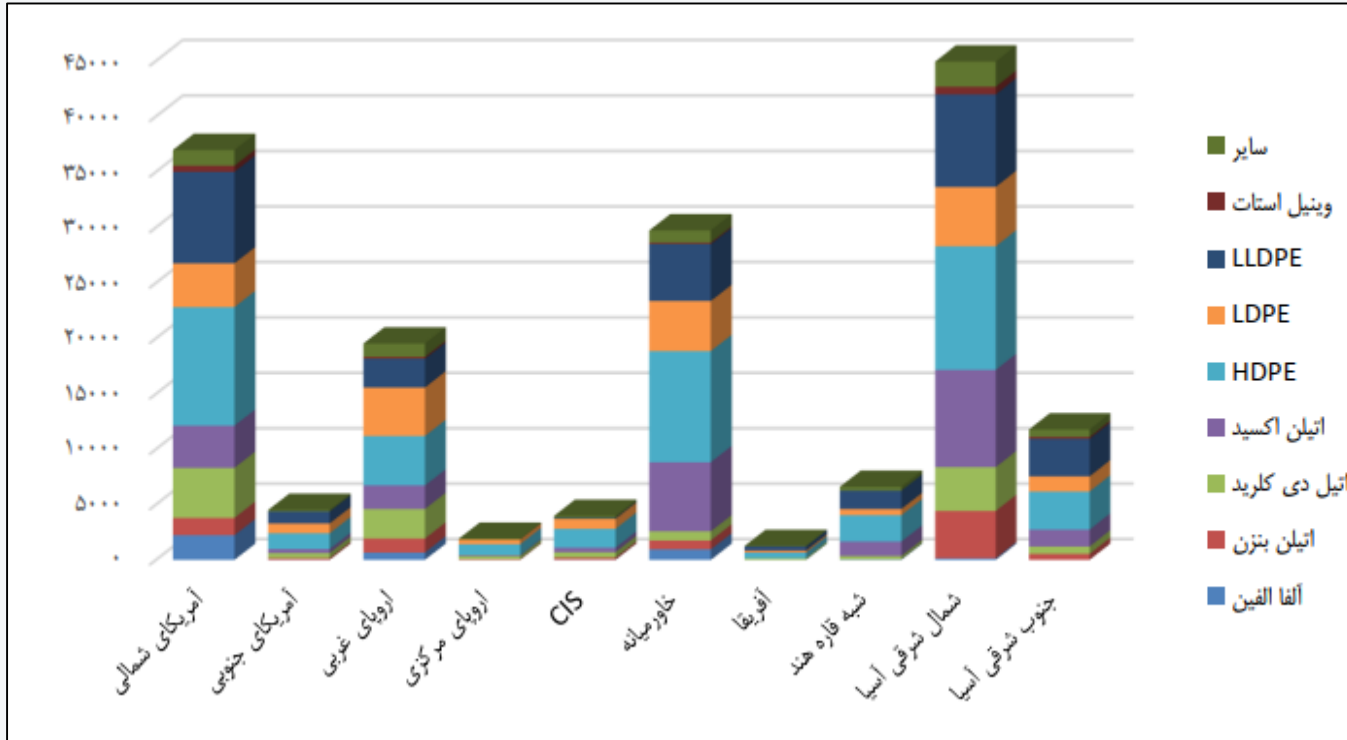
ظرفیت و مقدار تولید در کشورهای اصلی تولیدکننده اتیلن در سال‌های ۲۰۲۰ و ۲۰۱۹ (هزار تن)

توزیع خوراک واحدهای اتیلن در نقاط مختلف دنیا متفاوت است. کراکرهاي بخار در اروپای غربی و آسیا عمدتاً مبتنی بر نفتا کار می‌کنند در حالی‌که در خاورمیانه، آمریکای شمالی و روسیه به علت در دسترس بودن گاز ارزان، از شکست گاز اتان استفاده می‌شود.

صنعت

شرکت

کارشناسی
سهام



مصرف اتیلن در نقاط مختلف دنیا سال ۲۰۱۸ (هزارتن)

همانطور که در نمودار روبرو مشاهده می‌شود؛ بیشترین میزان افزایش مصرف طی پنج سال گذشته مربوط به شمال شرقی آسیا، آمریکای شمالی و خاورمیانه است.

صنعت

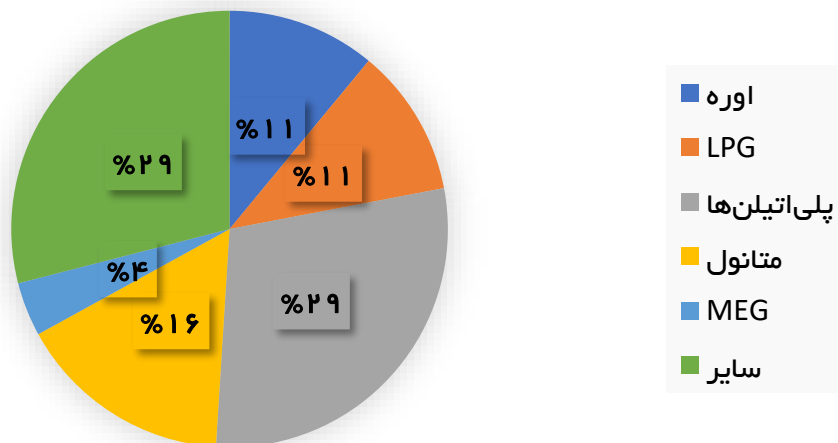
شرکت

کارشناسی
سهام

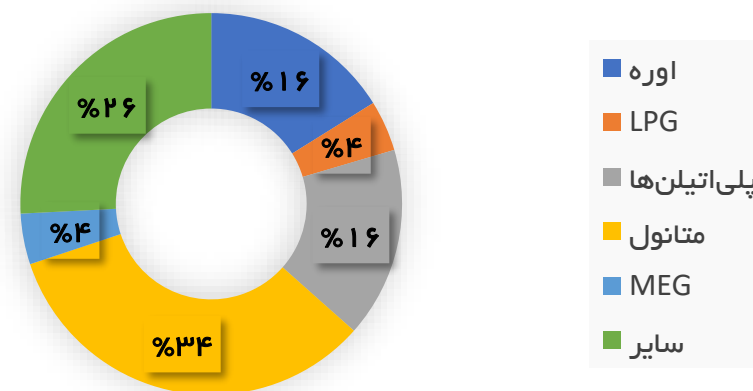
فروش محصولات پتروشیمی (۱۴۰۰)

۲۵/۵	صادرات (میلیون تن سالانه)
۱۰/۲	بازار داخل (میلیون تن سالانه)
۱۴/۸	ارزش صادرات (میلیارد دلار)
۸/۲	ارزش داخلی (میلیارد دلار)

سهم ارزش فروش محصولات پتروشیمی



سهم مقدار فروش محصولات پتروشیمی



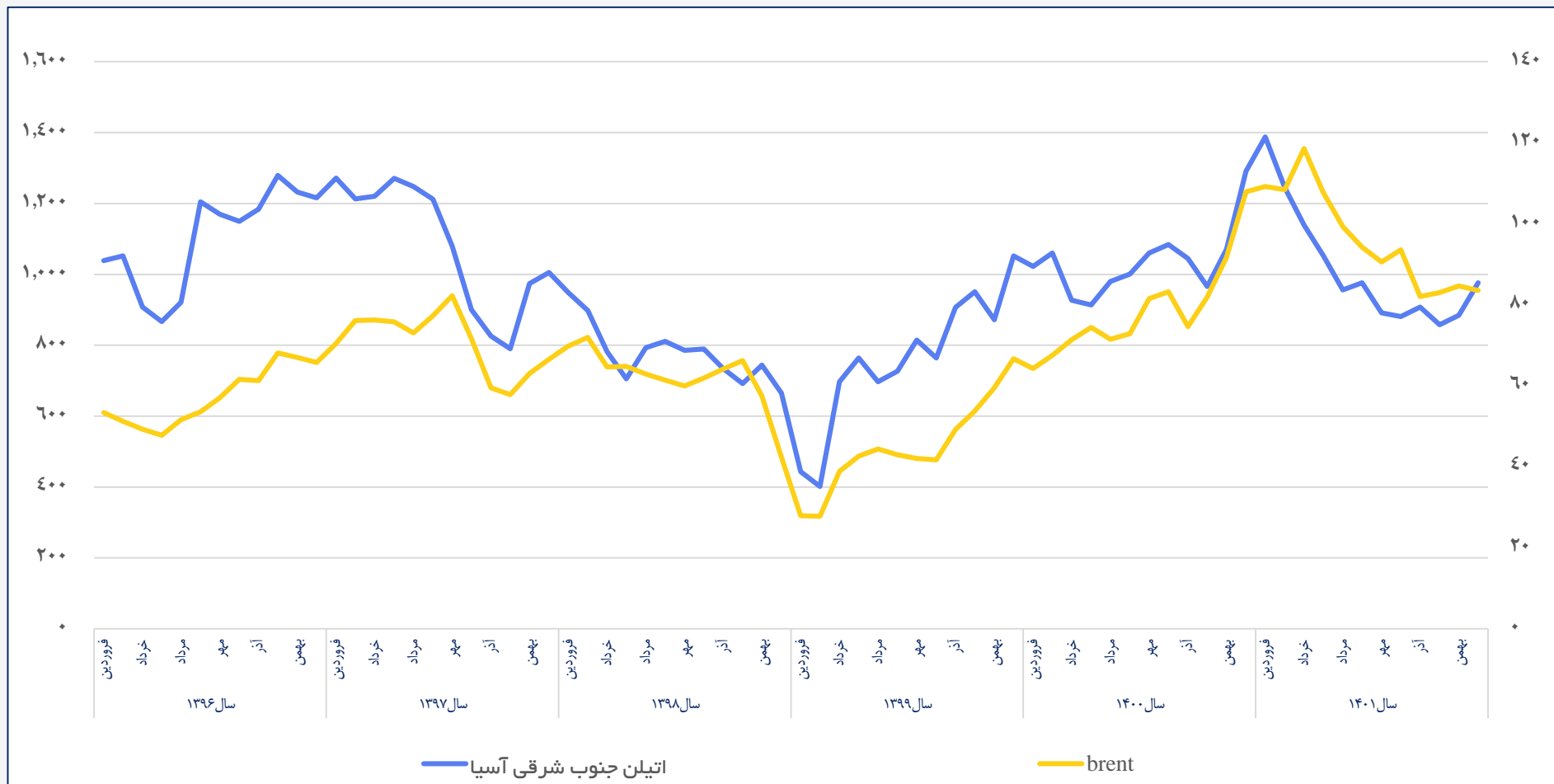
صنعت

شرکت

کارشناسی
سهم

ظرفیت و تعداد مجتمع‌های تولید پلی‌اتیلن و پیشبینی آینده

ظرفیت اسمی = ۴/۹ میلیون تن سالانه	تعداد مجتمع = ۱۵	۱۴۰۰
-	تعداد طرح = ۰	۱۴۰۱
ظرفیت اسمی = ۵ میلیون تن سالانه	تعداد طرح = ۱۵	۱۴۰۲-۱۴۰۶
ظرفیت اسمی = ۱۰ میلیون تن سالانه	تعداد طرح = ۱۰	۱۴۰۷-۱۴۱۱



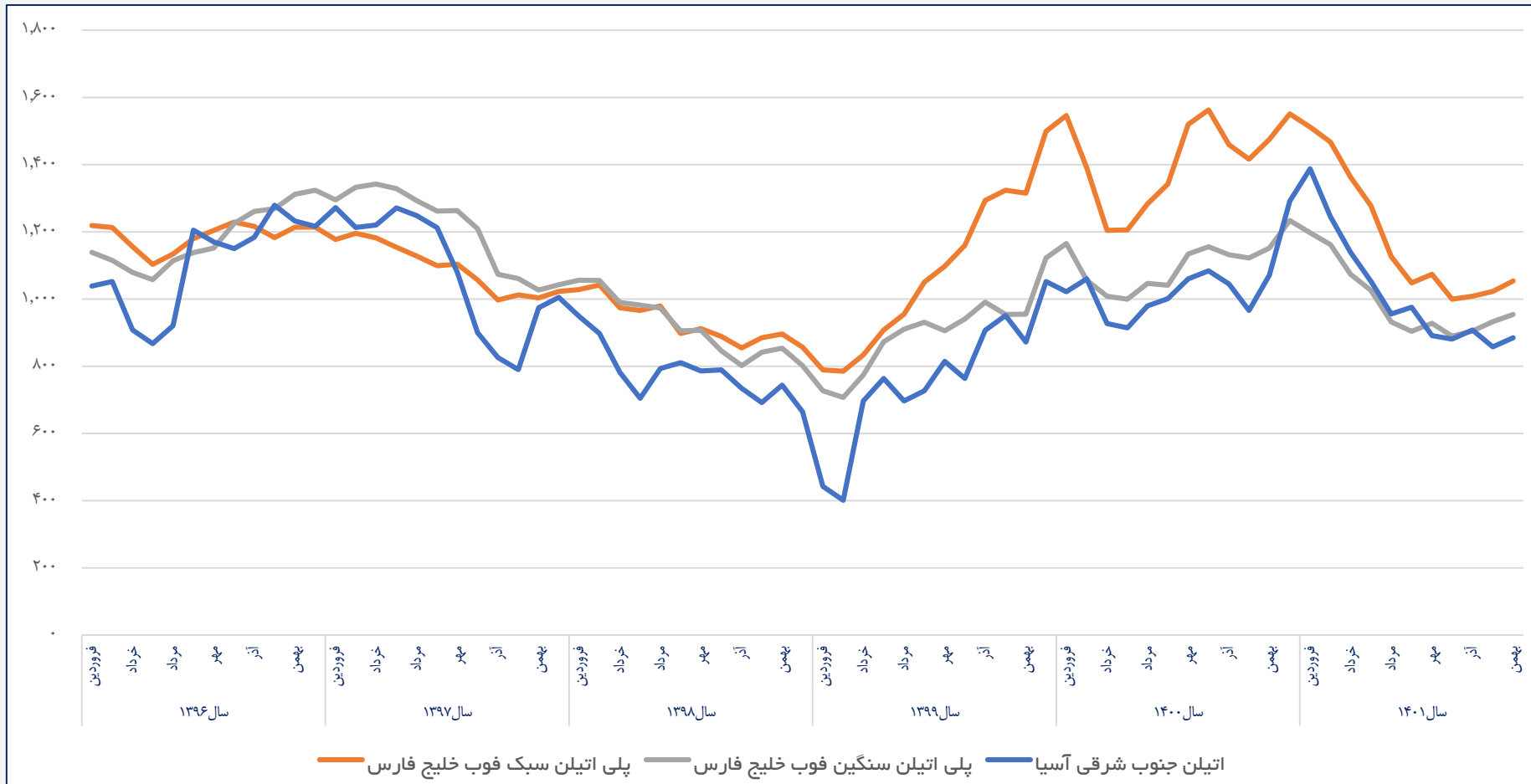
روند قیمت اتیلین و نفت برنت (دلار)

صنعت

شرکت

کارشناسی
سهام





روند قیمت اتیلن، پلی اتیلن سبک و پلی اتیلن سنگین (دلار)

صنعت

شرکت

کارشناسی
سهام

طرح الفین نهم در واقع از مجموعه طرح‌های شرکت ملی صنایع پتروشیمی ایران است که فعالیت اولیه آن تحت مدیریت شرکت پتروشیمی پارس از اوایل سال ۱۳۷۹ آغاز و در ادامه، امور مربوط به قراردادهای اجرایی و تأمین منابع مالی آن از طریق فاینانس انجام شده بود. با این حال در راستای سیاست‌های اقتصادی برنامه سوم تفاهم‌نامه‌ای بین شرکت ملی صنایع پتروشیمی و شرکت ساسول آفریقای جنوبی (شعبه آلمان) به امضاء رسید. بر مبنای آن واحد الفین و نیز دو واحد پلی‌اتیلن سبک و پلی‌اتیلن متوسط و سنگین، از شرکت پتروشیمی پارس منفک و به عنوان یک مجتمع مستقل، برای اجراء به شرکت تازه تأسیس آریاساسول واگذار شد، با این هدف که شرکت بتواند عنوان بهترین و برترین تولیدکننده پلیمر در سطح منطقه خاورمیانه را کسب کند.

شرکت در تاریخ ۱۸ اسفند ۱۳۸۱ تأسیس و در اداره ثبت شرکت‌ها و مالکیت صنعتی به ثبت رسید. به موجب صورتجلسه مجمع عمومی عادی به طور فوق‌العاده صاحبان سهام مورخ ۴ تیر ۱۳۸۵ مرکز اصلی شرکت به بندر عسلویه، منطقه ویژه اقتصادی انرژی پارس انتقال یافت و بر این اساس شرکت با شماره ۷۷۷ نزد اداره ثبت شرکت‌ها و مالکیت صنعتی شهرستان کنگان نیز به ثبت رسید. به موجب صورتجلسه مجمع عمومی فوق‌العاده مورخ ۱۳ اسفند ۱۳۹۸ شخصیت حقوقی شرکت به سهامی عام تبدیل و در تاریخ ۱۵ اسفند ۱۳۹۸ نزد سازمان بورس و اوراق بهادار ثبت گردید. همچنین، سهام شرکت در تاریخ ۷ خرداد ۱۳۹۹ در فرابورس ایران عرضه شده است.

صنعت

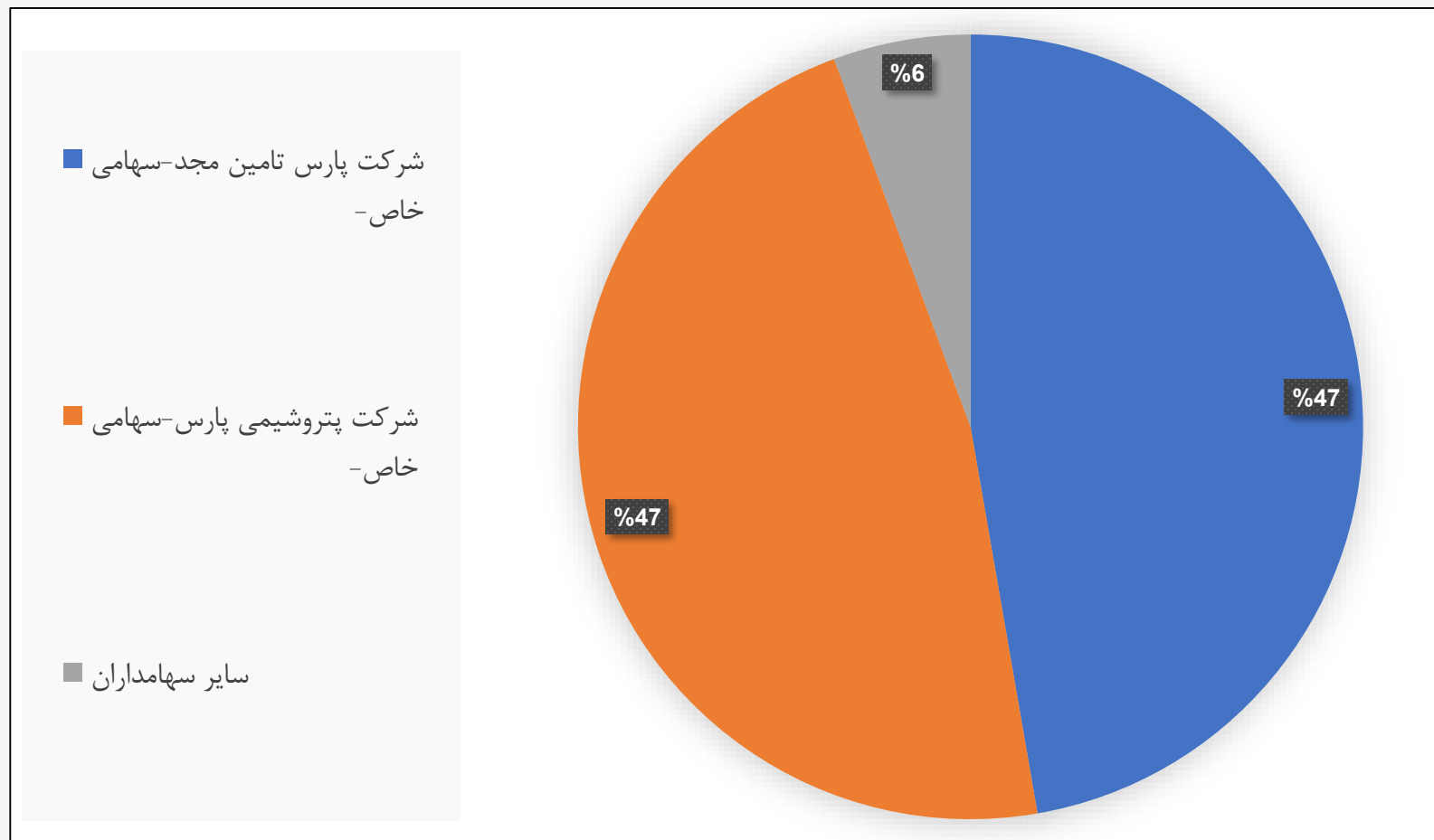
شرکت

کارشناسی
سهام



ترکیب سهامداران

سرمایه شرکت بر اساس آخرین گزارش شرکت، مبلغ ۱۳,۷۵۱,۵۲۲ میلیون ریال می باشد. نمودار زیر ترکیب سهامداران شرکت را نشان می دهد.



صنعت

شرکت

کارشناسی
سهم



تغییرات سرمایه

سرمایه شرکت طی سه مرحله افزایش سرمایه به ۱۳,۷۵۱,۵۲۲ میلیون ریال رسیده است. دو افزایش سرمایه اخیر شرکت به شرح زیر بوده است.

محل افزایش سرمایه	سرمایه جدید(میلیون ریال)	درصد افزایش سرمایه	تاریخ افزایش سرمایه
سود انباشته	۹,۱۶۷,۶۸۰	۱۰۰	۱۳۹۹/۱۰/۲۱
سود انباشته	۱۳,۷۵۱,۵۲۲	۵۰	۱۴۰۰/۱۱/۰۳

صنعت

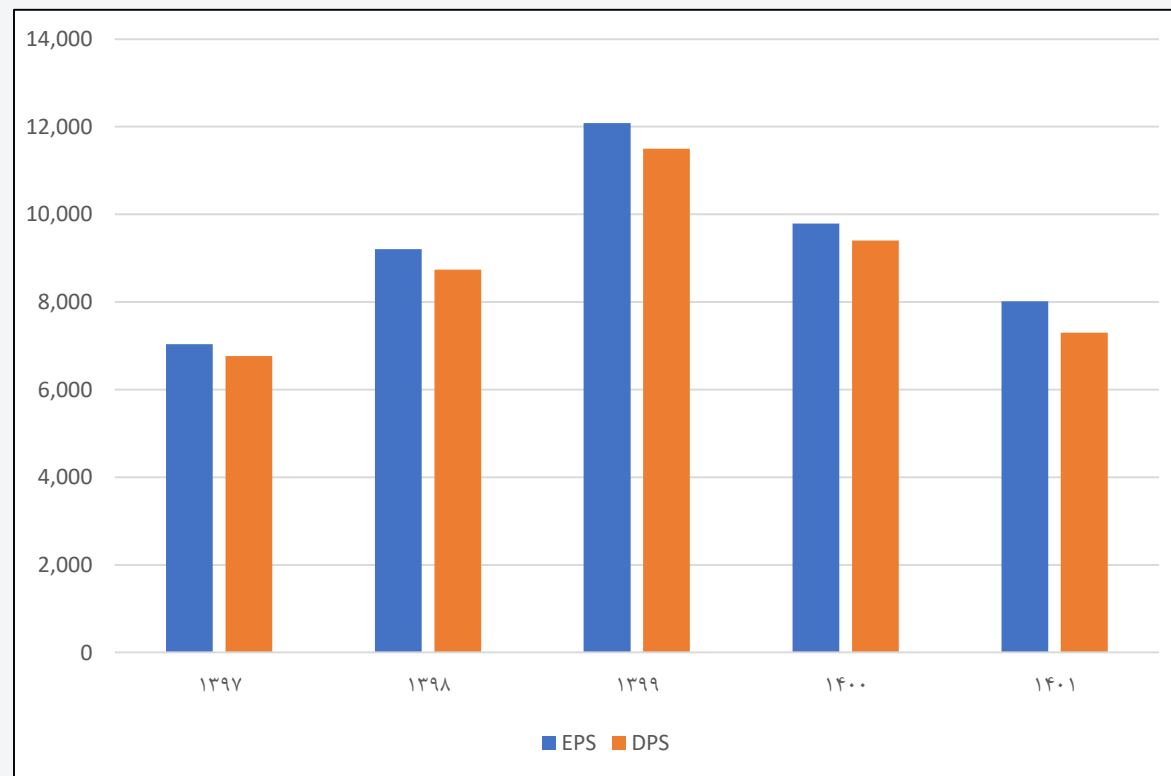
شرکت

کارشناسی
سهام



روند سودآوری و تقسیم سود

روند سودآوری و تقسیم سود شرکت پتروشیمی آریاساسول طی پنج سال گذشته در جدول ذیل ارائه شده است. میانگین درصد تقسیم سود شرکت در طی این پنج سال در حدود ۹۶ درصد است.



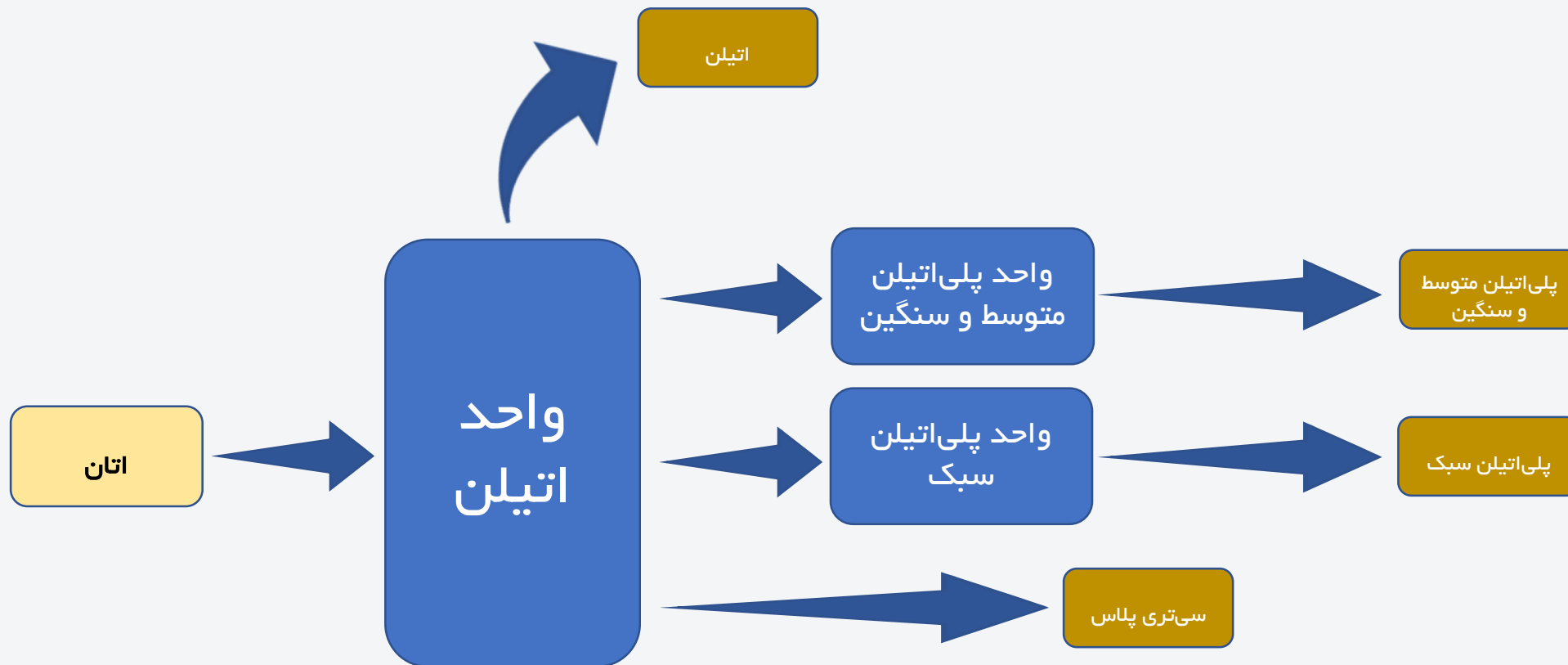
روند سودآوری و تقسیم سود شرکت

صنعت

شرکت

کارشناسی
سهام





صنعت

شرکت

کارشناسی
سهام



بازار دوم فرابورس	بازار
۱۱۴,۷۰۰	قیمت روز (۱۴۰۲/۰۱/۱۹)(ریال)
۱۳,۷۵۱,۵۲۲	سرمایه (میلیون ریال)
۱,۵۷۷,۲۹۹,۵۷۳	ارزش بازار (میلیون ریال)
۱۴.۳۱	P/E ttm
۹.۶۴	P/E forward ۱۴۰۲
۶.۳۵	P/E forward ۱۴۰۳

صنعت

شرکت

کارشناسی
سهام



بررسی صورتهای مالی (صورت سود و زیان)

شرح	واحد	۱۳۹۷	۱۳۹۸	۱۳۹۹	۱۴۰۰	۱۴۰۱
درآمدهای عملیاتی	م	۵۸,۸۳۴,۳۲۰	۸۹,۵۹۳,۷۶۹	۱۸۰,۴۵۲,۰۴۰	۲۶۵,۳۲۱,۳۳۹	۲۷۴,۴۵۵,۴۸۶
بهای تمام شده درآمدهای عملیاتی	م	(۳۰,۴۳۲,۰۷۷)	(۴۸,۴۶۶,۹۵۶)	(۸۰,۶۲۶,۹۴۹)	(۱۳۸,۰۴۲,۲۶۵)	(۱۶۶,۸۴۸,۶۹۱)
سود (زیان) ناخالص	م	۲۸,۴۰۲,۲۴۳	۴۱,۱۲۶,۸۱۳	۹۹,۸۲۵,۰۹۱	۱۲۷,۲۷۹,۰۷۴	۱۰۷,۶۰۶,۷۹۵
هزینههای فروش، اداری و عمومی	م	(۳,۳۲۵,۱۰۱)	(۵,۲۲۷,۹۲۸)	(۶,۶۰۹,۳۲۶)	(۷,۴۱۷,۴۸۷)	(۲۰,۰۲۷,۷۶۲)
سایر درآمدها	م	۷,۲۶۰,۰۱۹	۹,۱۹۷,۹۴۳	۱۶,۶۱۰,۴۴۶	۸۰۳,۰۴۷	۲۶,۰۱۶,۸۱۱
سایر هزینهها	م	(۱,۰۱۸,۲۰۹)	(۹۷۱,۸۷۱)	(۷۸۴,۴۳۸)	(۹۸۱,۶۰۵)	(۷,۰۸۶,۹۰۲)
سود (زیان) عملیاتی	م	۳۱,۳۱۸,۹۵۲	۴۴,۱۲۴,۹۵۷	۱۰۹,۰۴۱,۷۷۳	۱۱۹,۶۸۳,۰۲۹	۱۰۶,۵۰۸,۹۴۲
هزینههای مالی	م
سایر درآمدها و هزینههای غیرعملیاتی- درآمد سرمایه‌گذارانها	م	۸۸۰,۵۹۰	۱,۷۴۵,۹۵۴	۴,۱۰۵,۱۹۰	۸,۳۷۷,۴۹۶	۷,۷۴۱,۵۱۹
سایر درآمدها و هزینههای غیرعملیاتی- اقلام متفرقه	م	۱۵۸,۷۳۰	۸۰,۶۴۷	۲۰۰,۶۷۶	۴۰۳,۹۸۴	۱,۰۲۹,۵۰۵
سود (زیان) قبل از مالیات	م	۳۲,۳۵۸,۲۷۲	۴۵,۹۵۱,۵۵۸	۱۱۳,۳۴۷,۶۳۹	۱۲۸,۴۶۴,۵۰۹	۱۱۵,۲۷۹,۹۶۶
مالیات	م	(۱۱۹,۳۵۷)	(۳,۷۶۲,۴۸۱)	(۲,۵۹۰,۰۸۶)	۶,۱۷۷,۰۸۰	(۵,۰۱۹,۲۳۴)
سود (زیان) خالص	م	۳۲,۲۳۸,۹۱۵	۴۲,۱۸۹,۰۷۷	۱۱۰,۷۵۷,۵۵۳	۱۳۴,۶۴۱,۵۸۹	۱۱۰,۲۶۰,۷۳۲
سرمایه	م	۴,۵۸۳,۸۴۰	۴,۵۸۳,۸۴۰	۹,۱۶۷,۶۸۰	۱۳,۷۵۱,۵۲۰	۱۳,۷۵۱,۵۲۱
سود (زیان) خالص هر سهم	ریال	۷۰۳۳	۹۰۲۰۴	۱۲,۰۸۱	۹,۷۹۱	۸,۰۱۸
سود هر سهم با آخرین سرمایه	ریال	۲,۳۴۴	۳,۰۶۸	۸,۰۵۴	۹,۷۹۱	۸,۰۱۸
سود تقسیمی هر سهم	ریال	۶,۷۶۳	۸,۷۴۰	۱۱,۵۰۰	۹,۴۰۰	۷,۵۶۰
درصد تقسیمی سود	درصد	۹۶%	۹۵%	۹۵%	۹۶%	۹۴%
میانگین درصد سود تقسیمی		۹۵,۵۸%				

صنعت

شرکت

کارشناسی
سهم



بررسی صورت‌های مالی (صورت وضعیت مالی)

۱۴۰۱	۱۴۰۰	۱۳۹۹	۱۳۹۸	۱۳۹۷	
۱۳,۷۵۱,۵۲۰	۱۳,۷۵۱,۵۲۰	۹,۱۶۷,۶۸۰	۴,۵۸۳,۸۴۰	۴,۵۸۳,۸۴۰	سرمایه
۱۱۵,۵۰۰,۴۲۳	۱۳۴,۵۰۳,۹۷۹	۱۱۰,۳۳۲,۹۳۴	۴۴,۶۸۰,۳۶۷	۳۳,۴۹۱,۲۹۰	سود انباشته
۷۹,۰۵۴,۷۹۹	۳۵,۰۰۵,۱۹۵	۲۴,۱۹۳,۵۷۰	۲۰,۱۵۳,۶۶۰	۱۴,۸۸۸,۸۵۴	بدهی‌ها
۲۰۹,۶۸۱,۸۹۴	۱۸۴,۶۳۵,۸۴۶	۱۴۴,۶۱۰,۹۵۲	۶۹,۸۷۶,۲۵۱	۵۳,۴۲۲,۳۶۸	دارایی‌ها
۳۱,۰۹۶,۷۰۶	۳۷,۳۴۹,۲۵۱	۲۱,۵۱۵,۵۸۶	۸,۱۷۶,۹۰۲	۵,۰۲۲,۷۹۴	موجودی نقد

صنعت

شرکت

کارشناسی
سهام



مفروضات تحلیل

کارشناسی ۱۴۰۳	کارشناسی ۱۴۰۲	واحد	شرح
کلان اقتصادی			
۶۲۰,۰۰۰	۴۵۰,۰۰۰	ریال	نرخ دلار نیما
۴۰٪	۵۰٪	درصد	نرخ تورم
۲۰٪	۲۰٪	درصد	رشد دستمزد
۸٪	۸٪	درصد	نرخ مالیات
دورنمای قیمت های جهانی			
۱۰۰	۹۰	دلار	نفت برنت
۷۸۵	۷۱۸	دلار	نفتا
۱,۰۹۵	۱,۰۲۸	دلار	اتیلن cfr جنوب شرق آسیا
۱,۲۴۸	۱,۱۷۲	دلار	پلی اتیلن سبک فوب خلیج فارس
۹۹۲	۹۵۰	دلار	پلی اتیلن متوسط/سنگین فوب خلیج فارس
۳۳۱	۳۰۰	دلار	نرخ اتان
مفروضات خاص صنعت			
۵۲,۴۱۰	۲۸,۱۵۰	ریال/مترمکعب	گاز سوخت
۲۵,۲۹۸,۱۰۶	۲۵,۲۱۲,۹۲۳	ریال/مگاوات ساعت	برق
۵۰	۴۰	دلار	هزینه حمل و نقل
مفروضات خاص شرکت			
۱,۱۰۰,۰۰۰	۱,۱۰۰,۰۰۰	تن	ظرفیت اسمی تولید اتیلن
۱,۰۲۰,۰۰۰	۱,۰۰۰,۰۰۰	تن	مقدار تولید اتیلن
۳۷۵,۰۰۰	۳۷۵,۰۰۰	تن	ظرفیت اسمی تولید پلی اتیلن سبک
۳۷۰,۰۰۰	۳۶۰,۰۰۰	تن	مقدار تولید پلی اتیلن سبک
۳۷۵,۰۰۰	۳۷۵,۰۰۰	تن	ظرفیت اسمی تولید پلی اتیلن متوسط/سنگین
۳۸۰,۰۰۰	۳۷۰,۰۰۰	تن	مقدار تولید پلی اتیلن متوسط/سنگین
۹۹,۱۶۷	۹۹,۱۶۷	تن	ظرفیت اسمی تولید سی تری پلاس
۹۷,۰۰۰	۹۶,۰۰۰	تن	مقدار تولید سی تری پلاس

صنعت

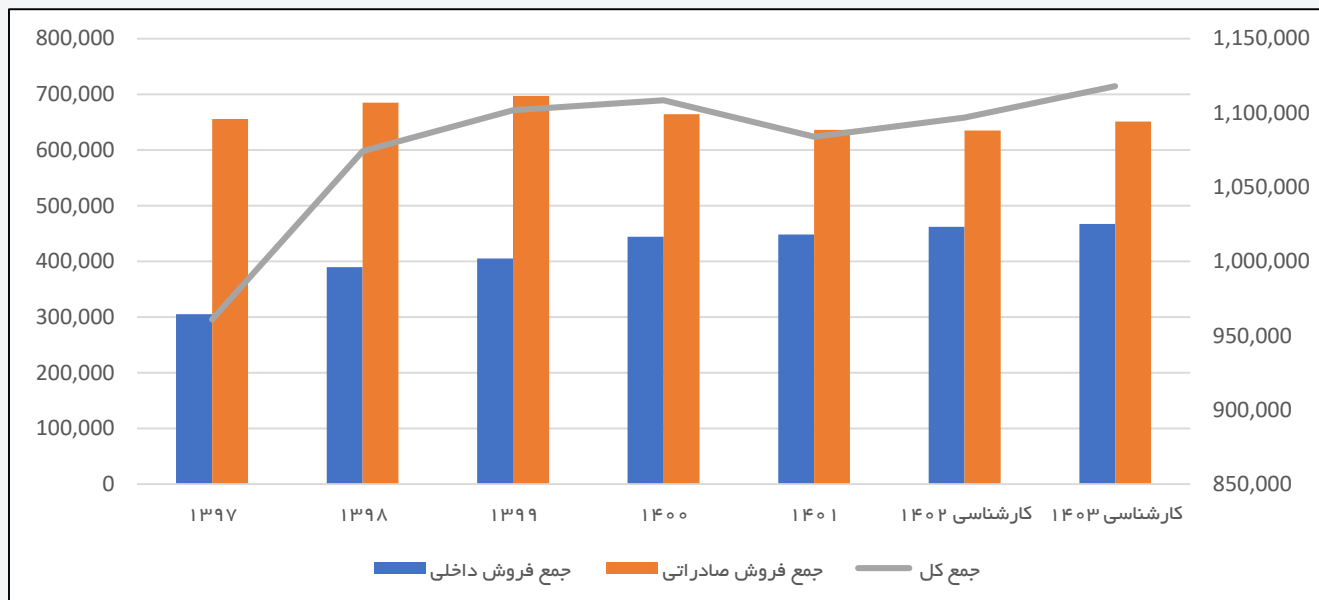
شرکت

کارشناسی
سهام



مقدار فروش

کارشناسی ۱۴۰۳	کارشناسی ۱۴۰۲	بودجه ۱۴۰۲	۱۴۰۱	۱۴۰۰	۱۳۹۹	۱۳۹۸	۱۳۹۷	واحد	فروش داخلی
۲۲۴,۳۶۹	۲۲۴,۲۰۱	۲۰۶,۳۸۰	۱۸۹,۱۵۳	۲۲۳,۷۹۱	۲۳۶,۴۶۷	۲۳۵,۶۸۹	۱۷۰,۶۴۶	تن	اتیلن
۶۷,۰۸۷	۶۵,۲۷۴	۸۱,۷۵۱	۷۶,۹۴۵	۵۹,۲۳۹	۵۶,۵۱۳	۵۸,۰۹۴	۵۲,۵۳۴	تن	پلی اتیلن سبک
۸۳,۷۷۲	۸۱,۵۶۸	۱۰۹,۰۵۰	۸۶,۹۱۵	۷۶,۳۹۴	۵۸,۹۰۶	۴۶,۲۱۴	۵۵,۲۷۹	تن	پلی اتیلن متوسط و سنگین
۹۱,۶۶۱	۹۰,۷۱۶	۱۰۳,۷۶۳	۹۵,۰۲۹	۸۴,۷۸۷	۵۳,۰۴۴	۴۹,۵۴۹	۲۶,۵۸۰	تن	سی تری پلاس
۴۶۶,۸۸۹	۴۶۱,۷۵۹	۵۰۰,۸۴۴	۴۴۸,۰۴۲	۴۴۴,۲۱۱	۴۰۴,۹۳۰	۳۸۹,۵۴۶	۳۰۵,۰۳۹	تن	جمع فروش داخلی
فروش صادراتی									
۵۳,۴۰۲	۵۳,۳۶۳	۱۲۶,۲۶۴	۸۴,۰۲۷	۱۸,۶۴۸	.	.	.	تن	اتیلن
۳۰۰,۸۵۸	۲۹۲,۷۲۷	۲۹۸,۲۴۹	۲۸۹,۱۱۱	۳۲۴,۰۳۳	۳۲۹,۶۸۵	۳۰۸,۱۷۶	۲۸۴,۲۸۴	تن	پلی اتیلن سبک
۲۹۶,۷۰۳	۲۸۸,۸۹۵	۲۶۵,۹۵۰	۲۶۲,۶۱۱	۳۲۱,۶۰۹	۳۳۵,۴۱۹	۳۳۹,۳۵۵	۲۸۸,۴۲۱	تن	پلی اتیلن متوسط و سنگین
۲۲	۲۲	.	۲۳	۲۱	۳۱,۷۸۲	۳۷,۱۶۱	۸۳,۰۰۵	تن	سی تری پلاس
۶۵۰,۹۸۶	۶۳۵,۰۰۷	۶۹۰,۴۶۳	۶۳۵,۷۷۲	۶۶۴,۳۱۱	۶۹۶,۸۸۶	۶۸۴,۶۹۲	۶۵۵,۷۱۰	تن	جمع فروش صادراتی
۱,۱۱۷,۸۷۵	۱,۰۹۶,۷۶۶	۱,۱۹۱,۳۰۷	۱,۰۸۳,۸۱۴	۱,۱۰۸,۵۲۲	۱,۱۰۱,۸۱۶	۱,۰۷۴,۲۳۸	۹۶۰,۷۴۹	تن	جمع کل



صنعت

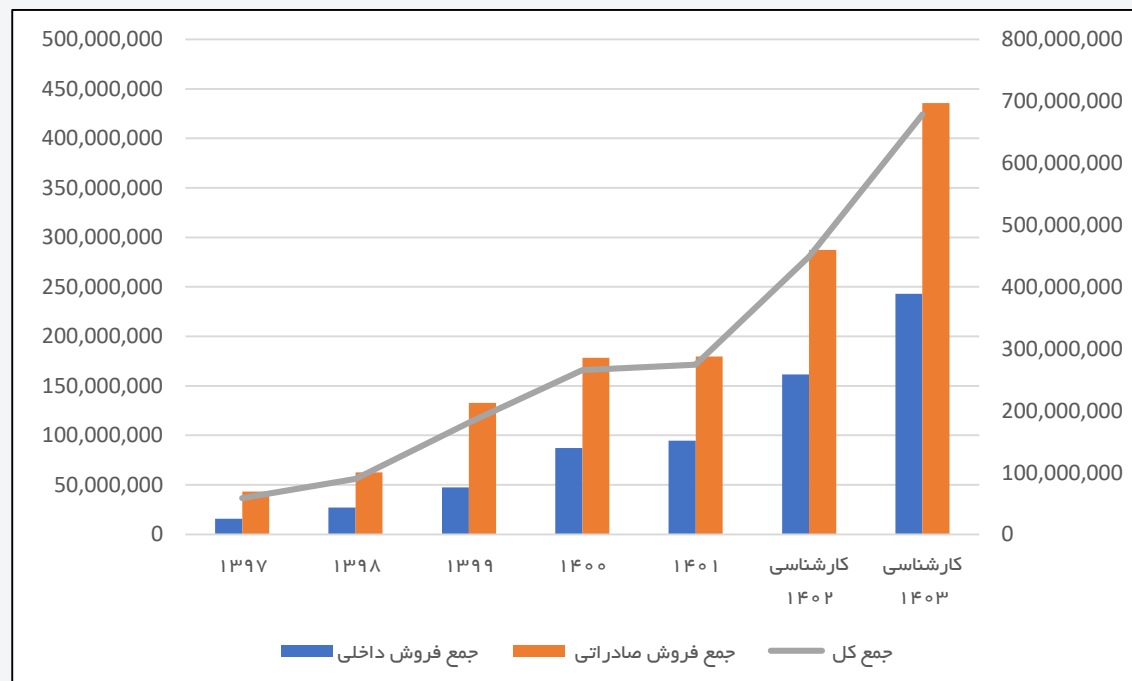
شرکت

کارشناسی
سهام



مبلغ فروش

کارشناسی ۱۴۰۳	کارشناسی ۱۴۰۲	بودجه ۱۴۰۲	۱۴۰۱	۱۴۰۰	۱۳۹۹	۱۳۹۸	۱۳۹۷	واحد	فروش داخلی
۱۱۶,۳۳۷,۴۷۳	۷۷,۹۳۷,۶۷۸	۵۴,۸۸۵,۱۴۴	۳۷,۵۸۴,۴۳۵	۴۱,۹۵۸,۵۵۰	۲۴,۷۹۰,۹۸۹	۱۵,۲۵۳,۸۵۲	۷,۵۱۶,۶۴۸	م ر	اتیلن
۴۹,۷۷۵,۰۴۰	۳۲,۵۰۴,۵۵۴	۳۵,۴۳۹,۵۰۴	۲۲,۸۱۸,۶۰۷	۱۸,۴۳۸,۴۷۰	۱۰,۱۹۴,۱۹۱	۵,۵۸۰,۶۷۴	۳,۶۰۹,۴۳۹	م ر	پلی اتیلن سبک
۵۰,۹۴۳,۳۰۹	۳۳,۹۳۵,۹۴۹	۴۱,۴۷۱,۸۶۵	۲۳,۱۳۴,۴۸۴	۱۸,۶۹۵,۴۲۰	۹,۵۵۲,۳۵۹	۴,۳۱۱,۷۹۱	۳,۹۳۶,۹۸۴	م ر	پلی اتیلن متوسط و سنگین
۲۵,۹۵۲,۴۰۲	۱۷,۲۱۹,۸۳۶	۱۵,۲۴۲,۴۰۷	۱۱,۱۲۱,۶۶۰	۷,۹۹۷,۷۳۷	۳,۰۶۱,۶۱۹	۱,۸۹۷,۳۸۷	۶۴۷,۹۴۱	م ر	سی تری پلاس
۲۴۲,۰۰۸,۲۲۲	۱۶۱,۵۹۸,۰۱۷	۱۴۷,۰۳۸,۹۲۰	۹۴,۶۵۹,۱۷۶	۸۷,۰۹۰,۱۷۷	۴۷,۵۹۹,۱۵۸	۲۷,۰۴۲,۷۰۴	۱۵,۷۱۱,۰۱۲	م ر	جمع فروش داخلی
فروش صادراتی									
۳۵,۶۷۰,۹۸۶	۲۳,۸۹۶,۹۷۶	۴۷,۹۰۴,۳۵۵	۲۲,۰۵۴,۴۵۷	۴,۳۹۷,۵۵۰	-	-	-	م ر	اتیلن
۲۲۴,۱۳۶,۲۲۶	۱۴۶,۳۶۷,۴۹۷	۱۲۳,۶۷۷,۵۴۳	۸۸,۷۹۲,۶۵۷	۹۸,۱۶۰,۴۴۶	۷۲,۵۴۶,۵۸۶	۲۹,۴۸۰,۸۷۲	۱۹,۵۲۲,۰۵۰	م ر	پلی اتیلن سبک
۱۷۵,۷۴۵,۳۹۱	۱۱۷,۰۷۳,۰۱۱	۹۹,۰۴۹,۶۲۰	۶۸,۹۴۴,۴۷۶	۷۵,۶۷۱,۰۸۱	۵۸,۶۷۶,۸۴۵	۳۱,۵۶۴,۳۹۲	۲۱,۷۱۰,۷۳۳	م ر	پلی اتیلن متوسط و سنگین
۸,۹۰۶	۵,۹۰۹	-	۴,۷۲۰	۲,۰۸۵	۱,۶۲۹,۴۵۱	۱,۵۰۴,۸۰۱	۱,۸۹۰,۵۲۵	م ر	سی تری پلاس
۴۲۵,۵۶۱,۵۰۸	۲۸۷,۲۴۲,۳۹۳	۲۷۰,۶۳۱,۵۱۸	۱۷۹,۷۹۶,۳۱۰	۱۷۸,۲۳۱,۱۶۲	۱۲۲,۸۵۲,۸۸۲	۶۲,۵۵۰,۰۶۵	۴۲,۱۲۲,۳۰۸	م ر	جمع فروش صادراتی
۶۷۸,۵۶۹,۷۳۲	۴۴۸,۹۴۱,۴۰۹	۴۱۷,۶۷۰,۴۳۸	۲۷۴,۴۵۵,۴۸۶	۲۶۵,۳۲۱,۳۳۹	۱۸۰,۴۵۲,۰۴۰	۸۹,۵۹۳,۷۶۹	۵۸,۸۳۴,۳۲۰	م ر	جمع کل



صنعت

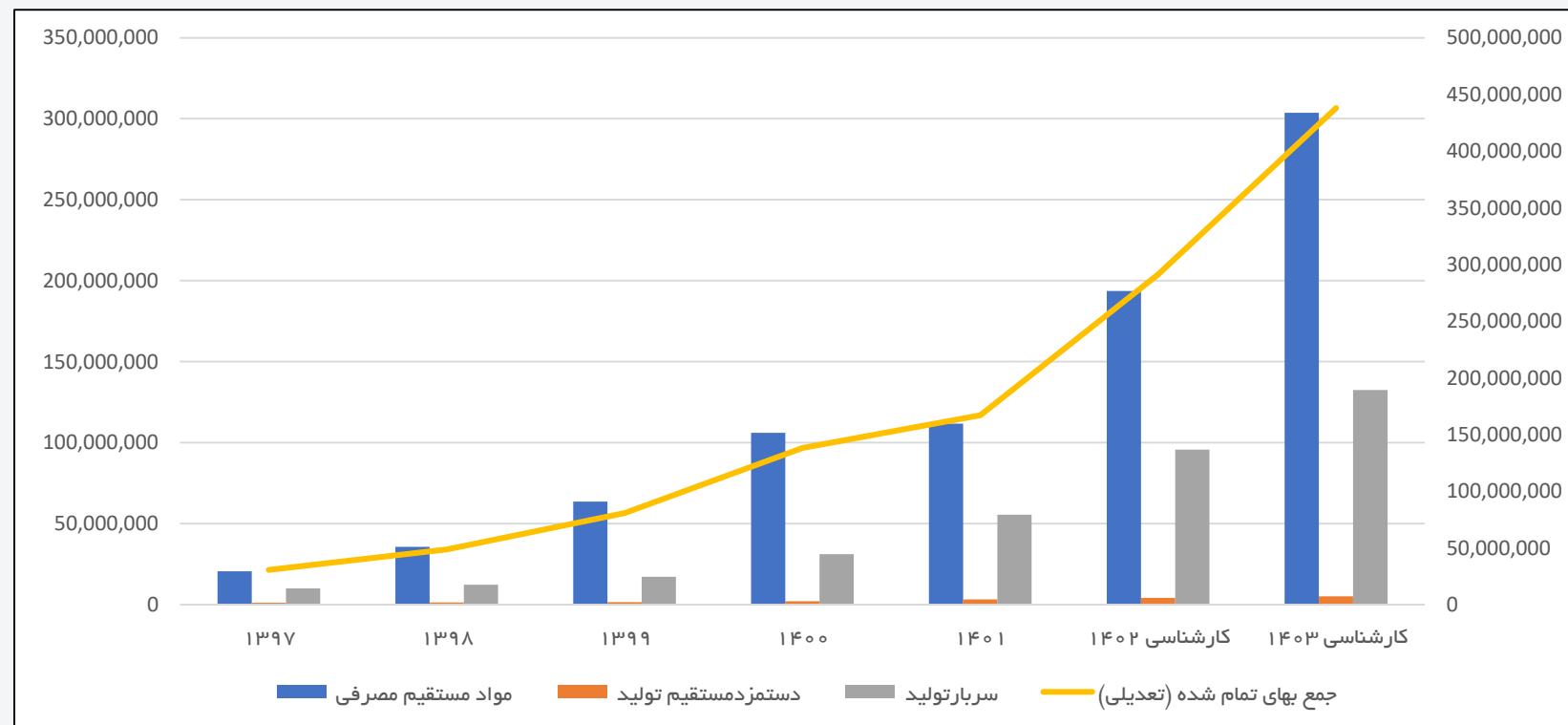
شرکت

کارشناسی
سهام



بهای تمام شده (اجزای اصلی)

کارشناسی ۱۴۰۳	کارشناسی ۱۴۰۲	بودجه ۱۴۰۲	۱۴۰۱	۱۴۰۰	۱۳۹۹	۱۳۹۸	۱۳۹۷	واحد	شرح
۳۰۳,۷۱۳,۸۵۴	۱۹۳,۶۰۴,۵۲۰	۱۶۶,۲۷۳,۴۵۵	۱۱۱,۷۱۵,۰۶۶	۱۰۶,۱۰۹,۶۵۱	۶۳,۴۴۹,۴۵۴	۳۵,۵۳۷,۷۰۵	۲۰,۴۱۰,۷۴۶	م ر	مواد مستقیم مصرفی
۴,۹۹۵,۹۰۶	۴,۱۶۳,۲۵۵	۴,۰۳۲,۷۱۲	۳,۲۰۲,۵۰۴	۱,۹۶۷,۹۳۹	۱,۴۵۸,۷۲۶	۱,۱۶۶,۵۹۲	۹۷۶,۷۵۳	م ر	دستمزد مستقیم تولید
۱۳۲,۵۰۵,۳۲۷	۹۵,۶۱۱,۹۰۳	۸۵,۳۹۹,۴۸۲	۵۵,۳۷۸,۹۸۶	۳۱,۰۴۴,۶۵۷	۱۷,۰۹۶,۵۸۷	۱۲,۱۰۷,۵۰۰	۱۰,۰۱۲,۴۵۸	م ر	سربار تولید
۴۴۱,۲۱۵,۰۸۸	۲۹۳,۳۷۹,۶۷۹	۲۵۵,۷۰۵,۶۴۹	۱۷۰,۳۹۶,۵۵۶	۱۲۹,۱۲۲,۲۴۷	۸۲,۰۰۴,۷۶۷	۴۸,۸۱۱,۷۹۷	۳۱,۳۹۹,۹۵۷	م ر	جمع
۴۳۸,۱۴۱,۵۶۱	۲۹۱,۱۹۳,۰۴۸	۲۵۴,۶۷۴,۲۷۰	۱۶۶,۸۴۸,۶۹۱	۱۲۸,۰۴۲,۲۶۵	۸۰,۶۲۶,۹۴۹	۴۸,۴۶۶,۹۵۶	۳۰,۴۳۲,۰۷۷	م ر	جمع بهای تمام شده (تعدیلی)



صنعت

شرکت

کارشناسی
سهام



صورت سود و زیان (کارشناسی)

کارشناسی ۱۴۰۳	کارشناسی ۱۴۰۲	بودجه ۱۴۰۲	۱۴۰۱	۱۴۰۰	۱۳۹۹	۱۳۹۸	۱۳۹۷	واحد	شرح
۶۷۸,۵۶۹,۷۳۲	۴۴۸,۹۴۱,۴۰۹	۴۱۷,۶۷۰,۴۳۸	۲۷۴,۴۵۵,۴۸۶	۲۶۵,۳۲۱,۳۳۹	۱۸۰,۴۵۲,۰۴۰	۸۹,۵۹۳,۷۶۹	۵۸,۸۳۴,۳۲۰	م ر	درآمدهای عملیاتی
(۴۳۸,۱۴۱,۵۶۱)	(۲۹۱,۱۹۳,۰۴۸)	(۲۵۴,۶۷۴,۲۷۰)	(۱۶۶,۸۴۸,۶۹۱)	(۱۳۸,۰۴۲,۲۶۵)	(۸۰,۶۲۶,۹۴۹)	(۴۸,۴۶۶,۹۵۶)	(۳۰,۴۳۲,۰۷۷)	م ر	بهای تمام شده درآمدهای عملیاتی
۲۴۰,۴۲۸,۱۷۰	۱۵۷,۷۴۸,۳۶۱	۱۶۲,۹۹۶,۱۶۸	۱۰۷,۶۰۶,۷۹۵	۱۲۷,۲۷۹,۰۷۴	۹۹,۸۲۵,۰۹۱	۴۱,۱۲۶,۸۱۳	۲۸,۴۰۲,۲۴۳	م ر	سود (زیان) ناخالص
(۳۷,۴۰۹,۱۷۲)	(۲۳,۹۹۶,۹۷۹)	(۳۲,۷۸۲,۱۲۲)	(۲۰,۰۲۷,۷۶۲)	(۷,۴۱۷,۴۸۷)	(۶,۶۰۹,۳۲۶)	(۵,۲۲۷,۹۲۸)	(۳,۳۲۵,۱۰۱)	م ر	هزینههای فروش، اداری و عمومی
۴۲,۹۴۶,۶۹۴	۲۸,۴۱۳,۵۱۲	۲,۰۰۰,۰۰۰	۲۶,۰۱۶,۸۱۱	۸۰۳,۰۴۷	۱۶,۶۱۰,۴۴۶	۹,۱۹۷,۹۴۳	۷,۲۶۰,۰۱۹	م ر	سایر درآمدها
(۱۰,۰۱۶,۱۵۲)	(۶,۶۲۶,۶۸۲)	-	(۷,۰۸۶,۹۰۲)	(۹۸۱,۶۰۵)	(۷۸۴,۴۳۸)	(۹۷۱,۸۷۱)	(۱,۰۱۸,۲۰۹)	م ر	سایر هزینهها
۲۳۵,۹۴۹,۵۴۰	۱۵۵,۵۳۸,۲۱۳	۱۳۲,۲۱۴,۰۴۶	۱۰۶,۵۰۸,۹۴۲	۱۱۹,۶۸۳,۰۲۹	۱۰۹,۰۴۱,۷۷۳	۴۴,۱۲۴,۹۵۷	۳۱,۳۱۸,۹۵۲	م ر	سود (زیان) عملیاتی
.	م ر	هزینههای مالی
۱۷,۳۰۶,۶۹۴	۱۱,۴۵۰,۱۰۱	۸,۰۰۰,۰۰۰	۷,۷۴۱,۵۱۹	۸,۳۷۷,۴۹۶	۴,۱۰۵,۱۹۰	۱,۷۴۵,۹۵۴	۸۸۰,۵۹۰	م ر	سایر درآمدها و هزینههای غیرعملیاتی- درآمد سرمایه‌گذاریها
۱,۷۸۹,۲۸۸	۱,۱۸۳,۷۹۲	۱۰,۶۳۲,۰۰۰	۱,۰۲۹,۵۰۵	۴۰۳,۹۸۴	۲۰۰,۶۷۶	۸۰,۶۴۷	۱۵۸,۷۳۰	م ر	سایر درآمدها و هزینههای غیرعملیاتی- اقلام متفرقه
۲۵۵,۰۴۵,۵۲۲	۱۶۸,۱۷۲,۱۰۵	۱۵۰,۸۴۶,۰۴۶	۱۱۵,۲۷۹,۹۶۶	۱۲۸,۴۶۴,۵۰۹	۱۱۳,۳۴۷,۶۳۹	۴۵,۹۵۱,۵۵۸	۳۲,۳۵۸,۲۷۲	م ر	سود (زیان) قبل از مالیات
(۶,۸۱۱,۰۹۰)	(۴,۵۱۳,۰۱۰)		(۵,۰۱۹,۲۳۴)	۶,۱۷۷,۰۸۰	(۲,۵۹۰,۰۸۶)	(۳,۷۶۲,۴۸۱)	(۱۱۹,۳۵۷)	م ر	مالیات
۲۴۸,۲۳۴,۴۳۲	۱۶۳,۶۵۹,۰۹۵	۱۵۰,۸۴۶,۰۴۶	۱۱۰,۲۶۰,۷۳۲	۱۲۴,۶۴۱,۵۸۹	۱۱۰,۷۵۷,۵۵۳	۴۲,۱۸۹,۰۷۷	۳۲,۲۳۸,۹۱۵	م ر	سود (زیان) خالص
۱۳,۷۵۱,۵۲۳	۱۳,۷۵۱,۵۲۲	۱۳,۷۵۱,۵۲۲	۱۳,۷۵۱,۵۲۱	۱۳,۷۵۱,۵۲۰	۹,۱۶۷,۶۸۰	۴,۵۸۳,۸۴۰	۴,۵۸۳,۸۴۰	م ر	سرمایه
۱۸,۰۵۱	۱۱,۹۰۱	۱۰,۹۶۹	۸,۰۱۸	۹,۷۹۱	۱۲,۰۸۱	۹,۲۰۴	۷,۰۳۳	ریال	سود (زیان) خالص هر سهم
۱۸,۰۵۱	۱۱,۹۰۱	۱۰,۹۶۹	۸,۰۱۸	۹,۷۹۱	۸,۰۵۴	۳,۰۶۸	۲,۳۴۴	ریال	سود هر سهم با آخرین سرمایه
۱۷,۲۵۳	۱۱,۳۷۵		۷,۵۶۰	۹,۴۰۰	۱۱,۵۰۰	۸,۷۴۰	۶,۷۶۳	ریال	سود تقسیمی هر سهم

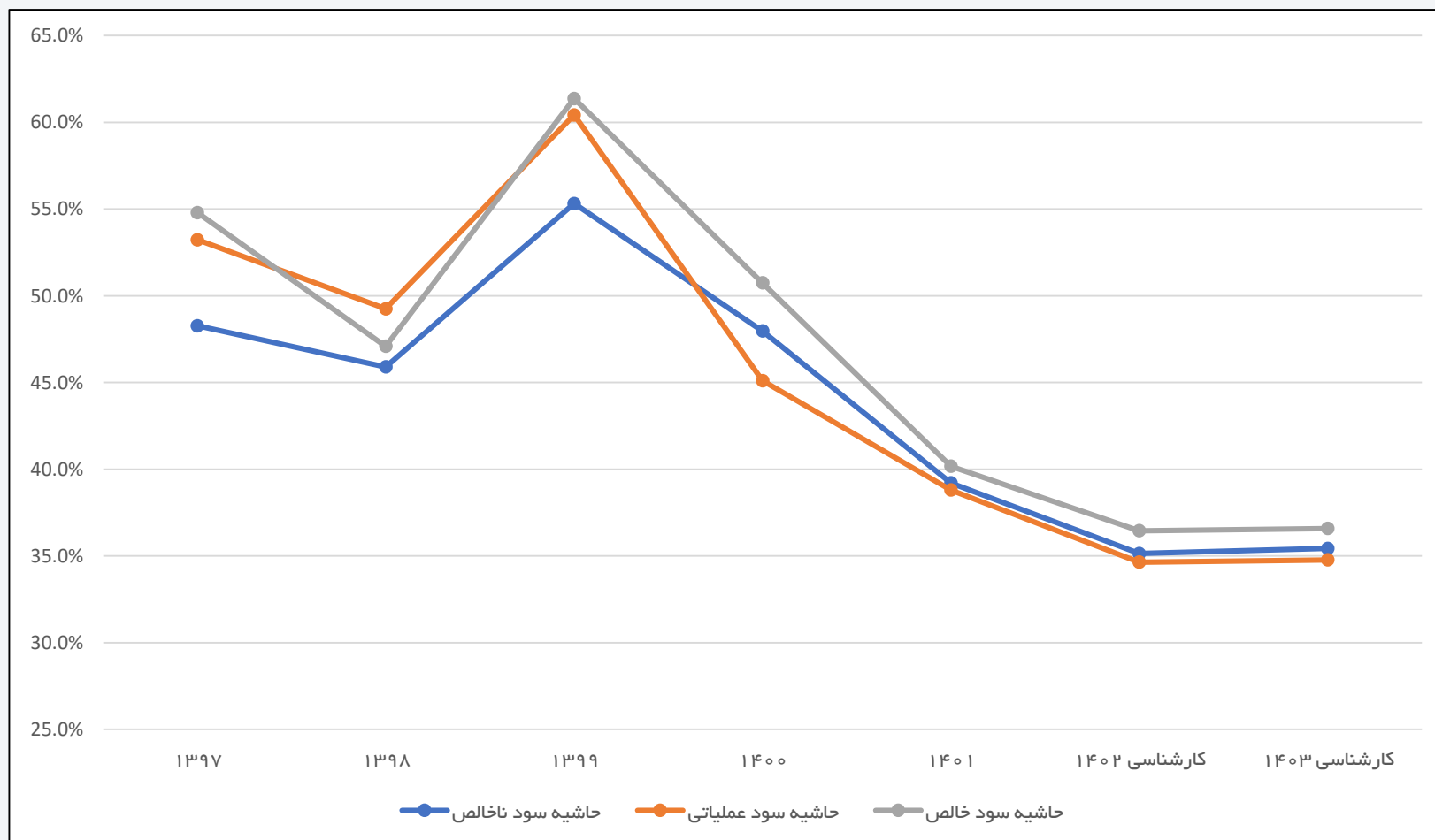
صنعت

شرکت

کارشناسی
سهم



حاشیه سود



صنعت

شرکت

کارشناسی
سهام

تحليل حساسيت

۱۴۰۲										
قيمت نفت										
۱۲۰	۱۱۰	۱۰۵	۱۰۰	۹۵	۹۰	۸۵	۸۰	۷۵	۷۰	۱۱,۹۰۱
۹,۰۰۰	۸,۵۴۲	۸,۳۱۳	۸,۰۸۴	۷,۸۵۵	۷,۶۲۶	۷,۳۹۷	۷,۱۶۸	۶,۹۳۹	۶,۷۱۰	۳۵۰,۰۰۰
۹,۹۳۴	۹,۴۵۰	۹,۲۰۸	۸,۹۶۵	۸,۷۲۳	۸,۴۸۱	۸,۲۳۹	۷,۹۹۷	۷,۷۵۵	۷,۵۱۳	۳۷۰,۰۰۰
۱۰,۸۶۷	۱۰,۳۵۷	۱۰,۱۰۲	۹,۸۴۷	۹,۵۹۱	۹,۳۳۶	۹,۰۸۱	۸,۸۲۶	۸,۵۷۱	۸,۳۱۶	۳۹۰,۰۰۰
۱۱,۸۰۰	۱۱,۲۶۴	۱۰,۹۹۶	۱۰,۷۲۸	۱۰,۴۵۹	۱۰,۱۹۱	۹,۹۲۳	۹,۶۵۵	۹,۳۸۷	۹,۱۱۹	۴۱۰,۰۰۰
۱۲,۷۳۴	۱۲,۱۷۱	۱۱,۸۹۰	۱۱,۶۰۹	۱۱,۳۲۷	۱۱,۰۴۶	۱۰,۷۶۵	۱۰,۴۸۴	۱۰,۲۰۲	۹,۹۲۱	۴۳۰,۰۰۰
۱۳,۶۶۷	۱۳,۰۷۹	۱۲,۷۸۴	۱۲,۴۹۰	۱۲,۱۹۵	۱۱,۹۰۱	۱۱,۶۰۷	۱۱,۳۱۳	۱۱,۰۱۸	۱۰,۷۲۴	۴۵۰,۰۰۰
۱۴,۶۰۱	۱۳,۹۸۶	۱۳,۶۷۸	۱۳,۳۷۱	۱۳,۰۶۴	۱۲,۷۵۶	۱۲,۴۴۹	۱۲,۱۴۱	۱۱,۸۳۴	۱۱,۵۲۷	۴۷۰,۰۰۰
۱۵,۵۳۴	۱۴,۸۹۳	۱۴,۵۷۲	۱۴,۲۵۲	۱۳,۹۳۲	۱۳,۶۱۱	۱۳,۲۹۱	۱۲,۹۷۰	۱۲,۶۵۰	۱۲,۳۲۹	۴۹۰,۰۰۰

دلار

۱۴۰۳										
قيمت نفت										
۱۲۸	۱۲۰	۱۱۳	۱۰۵	۹۸	۹۰	۸۳	۷۵	۶۸	۶۰	۱۸,۰۵۱
۱۴,۰۹۴	۱۳,۵۹۰	۱۳,۰۸۶	۱۲,۵۸۲	۱۲,۰۷۸	۱۱,۵۷۴	۱۱,۰۷۰	۱۰,۵۶۶	۱۰,۰۶۳	۹,۵۵۹	۵۰۰,۰۰۰
۱۶,۵۱۱	۱۵,۹۵۷	۱۵,۴۰۳	۱۴,۸۴۸	۱۴,۲۹۴	۱۳,۷۴۰	۱۳,۱۸۶	۱۲,۶۳۲	۱۲,۰۷۷	۱۱,۵۲۳	۵۵۰,۰۰۰
۱۸,۹۲۹	۱۸,۳۲۴	۱۷,۷۱۹	۱۷,۱۱۵	۱۶,۵۱۰	۱۵,۹۰۶	۱۵,۳۰۱	۱۴,۶۹۷	۱۴,۰۹۲	۱۳,۴۸۸	۶۰۰,۰۰۰
۲۱,۳۴۶	۲۰,۶۹۱	۲۰,۰۳۶	۱۹,۳۸۱	۱۸,۷۲۶	۱۸,۰۷۱	۱۷,۴۱۶	۱۶,۷۶۲	۱۶,۱۰۷	۱۵,۴۵۲	۶۵۰,۰۰۰
۲۳,۷۶۳	۲۳,۰۵۸	۲۲,۳۵۳	۲۱,۶۴۸	۲۰,۹۴۲	۲۰,۲۳۷	۱۹,۵۳۲	۱۸,۸۲۷	۱۸,۱۲۲	۱۷,۴۱۶	۷۰۰,۰۰۰
۲۶,۱۸۱	۲۵,۴۲۵	۲۴,۶۶۹	۲۳,۹۱۴	۲۳,۱۵۸	۲۲,۴۰۳	۲۱,۶۴۷	۲۰,۸۹۲	۲۰,۱۳۶	۱۹,۳۸۱	۷۵۰,۰۰۰
۲۸,۵۹۸	۲۷,۷۹۲	۲۶,۹۸۶	۲۶,۱۸۰	۲۵,۳۷۴	۲۴,۵۶۸	۲۳,۷۶۳	۲۲,۹۵۷	۲۲,۱۵۱	۲۱,۳۴۵	۸۰۰,۰۰۰
۳۳,۴۳۳	۳۲,۵۲۶	۳۱,۶۲۰	۳۰,۷۱۳	۲۹,۸۰۶	۲۸,۹۰۰	۲۷,۹۹۳	۲۷,۰۸۷	۲۶,۱۸۱	۲۵,۲۷۴	۹۰۰,۰۰۰

دلار

صنعت

شرکت

کارشناسی
سهام



تحليل تکنیکال

در نمودار آریا یک سیکل کامل بلند مدت الیوت قابل تشخیص است که در قالب یک کانال صعودی نیز حرکت کرده است و به محدوده مقاومتی نیز واکنش نشان داده است.



صنعت

شرکت

کارشناسی
سهام



بیانیه سلب مسئولیت



شرکت سبذگردان
پیشرفت و توسعه صبا

محتوای این گزارش صرفاً جهت بررسی ارائه شده است

و

"شرکت سبذگردان پیشرفت و توسعه صبا"

هیچ گونه مسئولیتی را در قبال رفتار سرمایه گذاری افراد با اتکا بر این گزارش بر عهده نمی گیرد.

www.ptsinvest.ir

info@ptsinvest.ir

تهران، خیابان قائم مقام فراهانی

نیش کوچه ادیب الممالک، پلاک ۱۵۷

۰۲۱ - ۸۸۵۳۴۲۳۵-۳۶