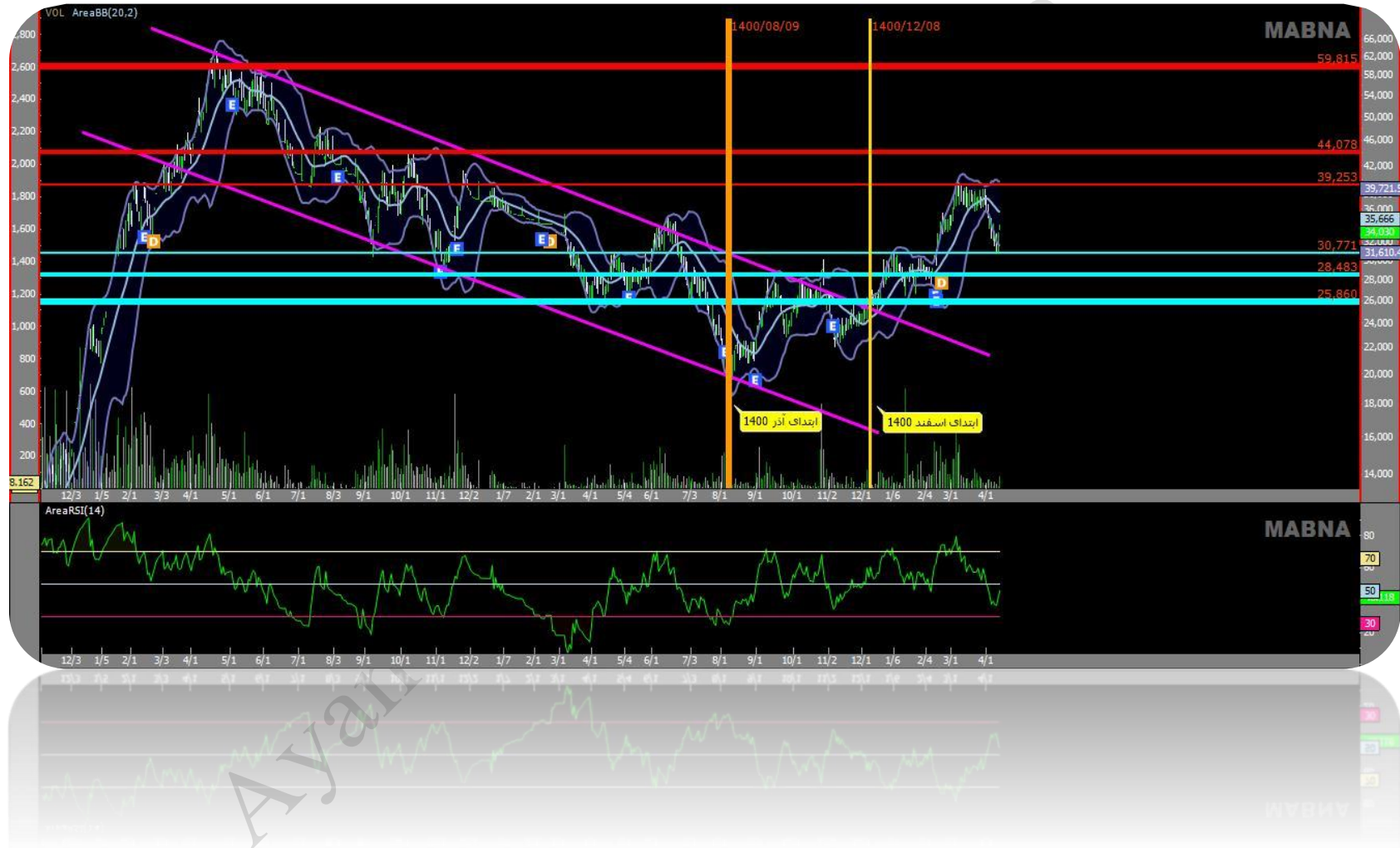


# کارگزاری بانک آینده

## تحلیل تکنیکال شرکت صنایع لاستیکی سهند (پسهند)



همانطور که در شکل بالا مشهود است؛ نمودار قیمتی سهام شرکت صنایع لاستیکی سپند پس از آنکه از ابتدای آذر ماه سال ۱۴۰۰ روند رو به رشد کوتاه مدت خود را آغاز نمود، کانال نزولی خود را در اوایل اسفند ماه سال ۱۴۰۰ شکسته و در حال حاضر نمودار قیمتی سهم در دو ناحیه حمایتی و مقاومتی ۳,۰۷۷ تومان و ۳,۹۲۵ تومان در حال نوسان است و پیش بینی می شود در صورت شکست مقاومت خود روند رو به رشد بهتری تا مقاومت های دوم و سوم بعدی یعنی ۴,۴۰۷ تومان و ۵,۹۸۱ تومان داشته باشد. اما در حال حاضر نمودار قیمتی سهم علاوه بر حمایت اول خود مطابق با تحلیل های تکنیکی صورت گرفته حمایت های دوم و سوم را روی ۲,۸۴۸ تومان و ۲,۵۸۶ تومان تجربه خواهد نمود.



## خدمات شرکت کارگزاری بسیازی آینده

امراز هویت غیر مضموری

دریافت کد بورسی به صورت آنلاین

باشگاه مشتریان

بورس کالا و انرژی

اختیار معامله

صندوق های سرمایه گذاری درآمد ثابت

صندوق گسترش فردای ایرانیان



صندوق گنجینه آینده روشن

[www.babc.ir](http://www.babc.ir)  
[info@babc.ir](mailto:info@babc.ir)  
[ayandehbrokerage](#)  
[ayandehbroker](#)

تحت نظارت سازمان  
بورس و اوراق بهادار



۰۲۱-۴۲۷۶۴۴۴۴

\*\*\*\*\*