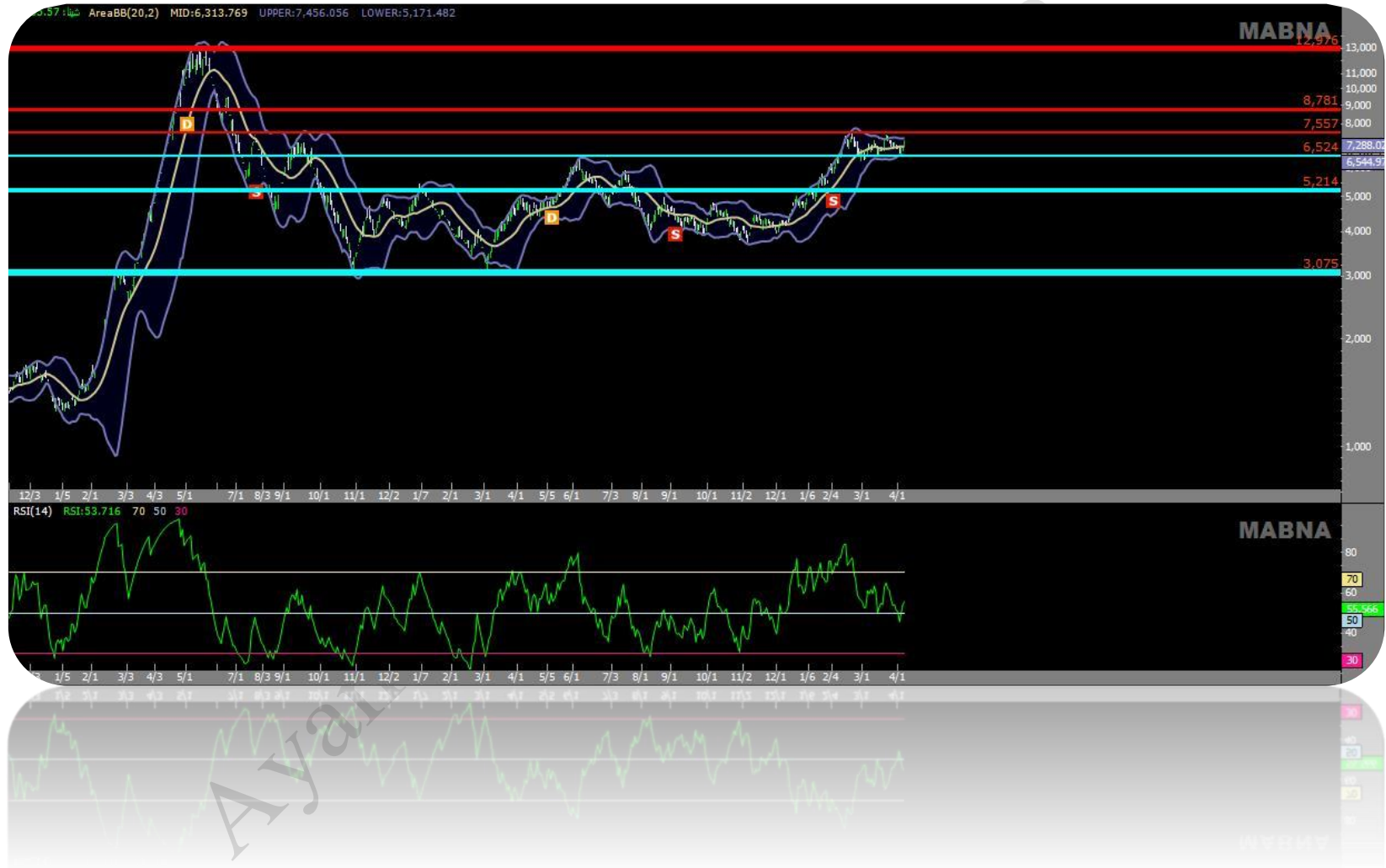


کارگزاری بانک آینده

تحلیل تکنیکال شرکت پالایش نفت اصفهان (شپنا)



همانطور که در شکل بالا مشهود است؛ نمودار قیمتی سهام شرکت پالایش نفت اصفهان از اواسط مرداد ماه سال ۱۳۹۹ در روند نزولی خود قرار گرفته و در حال حاضر از اوایل اسفند ماه سال ۱۴۰۰ روند کوتاه مدت صعودی خود را آغاز نموده است.

در حال حاضر مطابق با تحلیل های تکنیکی صورت گرفته نمودار قیمتی سهم در دو ناحیه حمایتی و مقاومتی ۶۵۲ تومان و ۷۵۵ تومان در حال نوسان است و پیش بینی می شود نمودار در صورت شکست مقاومت اول خود تا مقاومت های دوم و سوم بترتیب روی ۸۷۸ تومان و ۱.۲۹۷ تومان رشد نماید. این در حالی است که نمودار قیمتی سهم در صورت شکست ناحیه حمایتی اول خود، حمایت های دوم و سوم خود را در نواحی ۵۲۱ تومان و ۳۰۷ تومان تجربه نماید.

Ayandeh Bank Brokerage