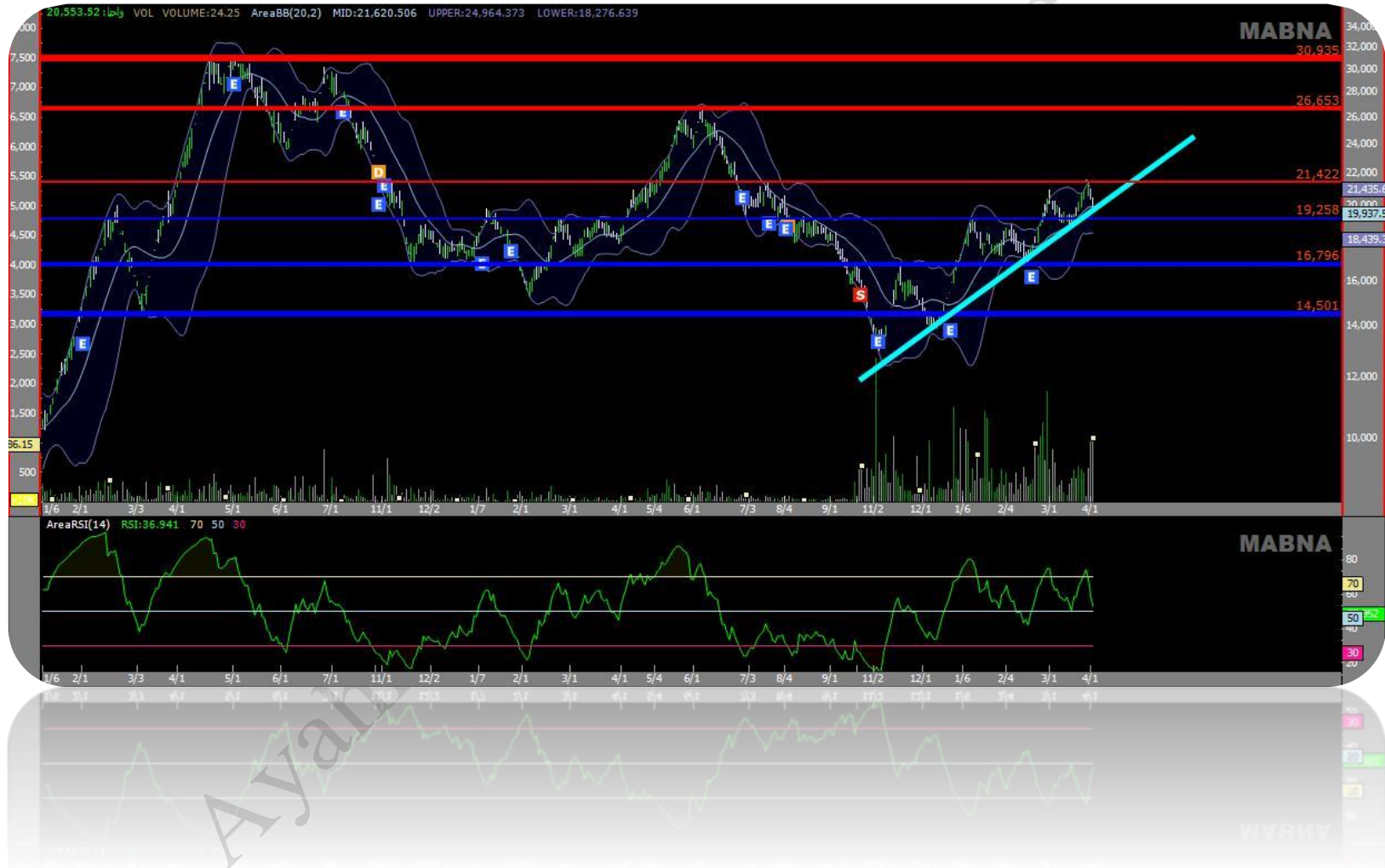


کارگزاری بانک آینده

تحلیل تکنیکال شرکت صنایع و معادن احیاء سپاهان (واحیا)



همانطور که در شکل بالا مشهود است؛ نمودار قیمتی سهام شرکت صنایع و معادن احیاء سپاهان از اوایل بهمن ماه سال ۱۴۰۰ در یک روند قدرتمند صعودی قرار گرفته است و در این روند صعودی در حال حاضر نمودار قیمتی سهم بر روی کف کانال صعودی خود قرار گرفته و پیش بینی می شود نمودار مجدداً روند صعودی خود را تا اولین ناحیه مقاومتی یعنی ۲.۱۴۲ تومان شروع نماید. این در حالی است که مطابق با تحلیل های تکنیکی انجام شده، نمودار قیمتی سهم در صورت شکست مقاومت اول می تواند تا مقاومت دوم خود یعنی ۲.۶۶۵ تومان و در صورت شکست آن تا ۳.۰۹۳ تومان رشد نماید. اما علاوه بر حمایت اولیه فعلی سهم روی ۱.۹۲۵ تومان، حمایت های دوم و سوم به ترتیب روی ۱.۶۷۹ تومان و ۱.۴۵۰ تومان قابل پیش بینی هستند.

Ayahndeh Bank Brokerage Co.