

تحلیل شرکت تکادو به همراه شرکت های فرعی آن و مقایسه آنها با کزغال و برخی هلدینگ ها و شرکت های سرمایه گذاری با پرتفوی کامودیتی محور

ارائه دهنده: فاطمه مینائی

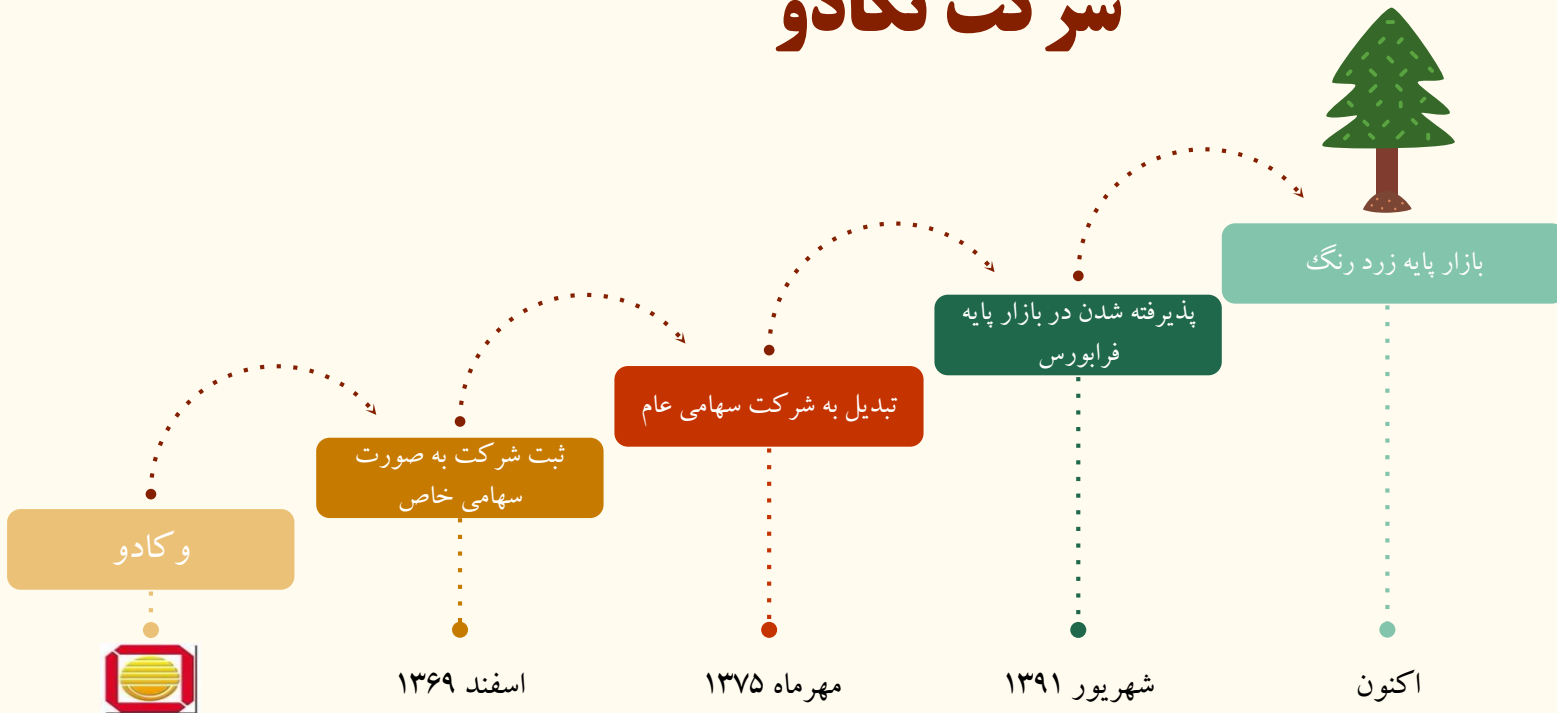


گروه خدمات بازار سرمایه آرمان آتی



۱۴۰۰/۰۸/۱۹

شرکت تکادو



سهامداران تکادو



مجتمع صنایع و معادن احیاء سپاهان %53.39



شرکت سیمکو %2.15



سرمایه گذاری فرهنگیان %1.74

%2.23

مجتمع نگین معادن احیاء

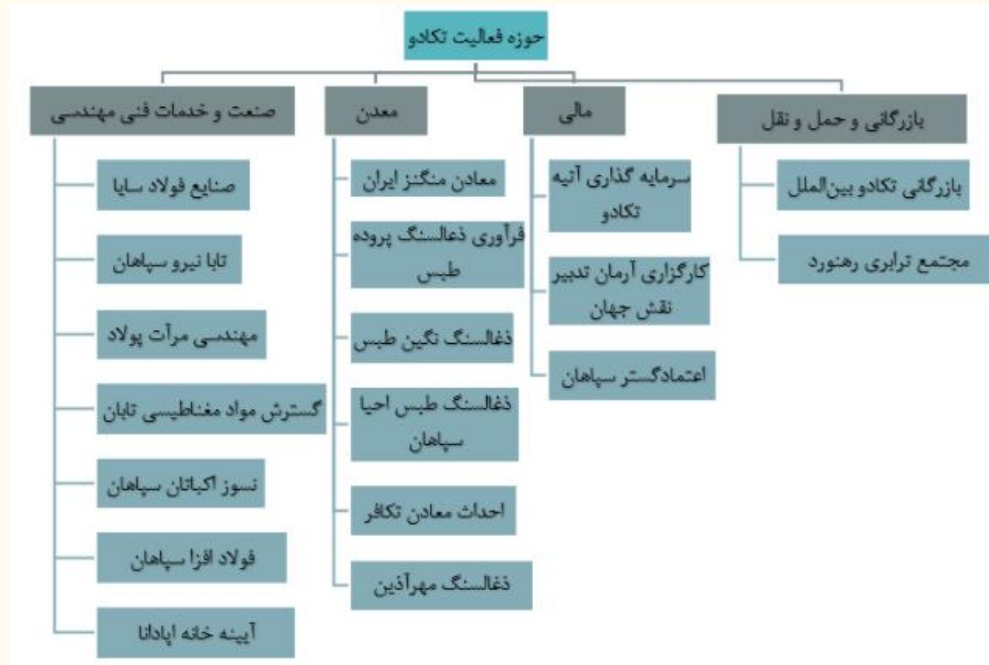


%1.74

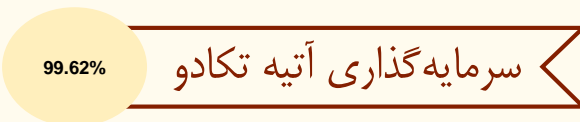
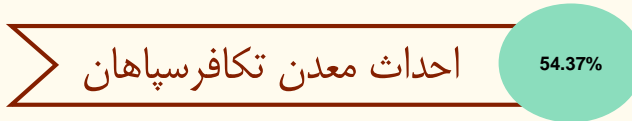
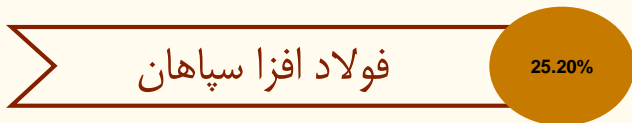
تجارت و اسکان احیاء سپاهان



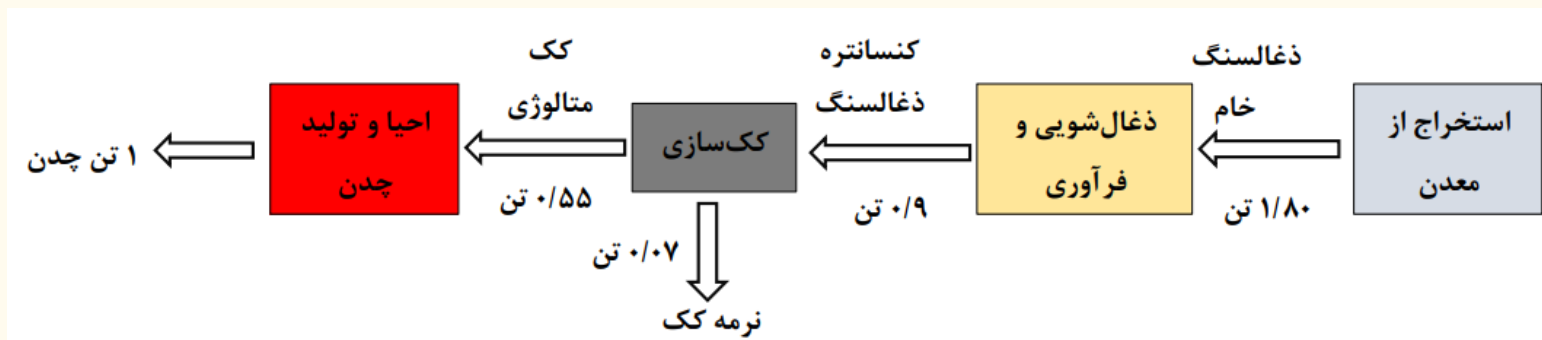
حوزه فعالیت تکادو



شرکتهای فرعی تکادو



زنجیره ارزش زغال سنگ



مقایسه‌ی نرخ‌ها

نرخ‌های داخلی

زغال سنگ خام: ۲۷۲ یوآن → ۱۲,۰۱۶,۰۰۰ ریال

زغال سنگ کک شو: ۹۰۰ یوآن → ۳۹,۷۳۲,۰۰۰ ریال

نرخ‌های جهانی

زغال سنگ حرارتی (چین): ۹۷۳ یوآن ← ۴۲,۹۵۸,۰۰۰ ریال

زغال سنگ کک شو (چین): ۲۲۶۰ یوآن ← ۹۹,۷۷۹,۰۰۰ ریال

۳.۶ برابر

۲.۵ برابر

هر یوآن ۴۴,۱۵۰ ریال است

نرخ فروش

کپور

زغال سنگ کنسانتره کک شو

نرخ پایه‌ی فروش هر تن کنسانتره براساس ۲۶.۵٪ شمش فولاد خوزستان است و می‌تواند بنا بر شرایط تشویقی تا ۳۳٪ افزایش یابد

میانگین درصد موثر نرخ فروش کپور نسبت به شمش فولاد در ۷ ماه اول سال ۱۴۰۰، ۲۸.۱٪ بوده است.

کطبس

زغال سنگ خام

نسبت به میزان تبدیل زغال سنگ خام به کنسانتره، قیمت گذاری زغال سنگ خام کک شو محاسبه می‌گردد

میانگین درصد موثر نرخ فروش کطبس نسبت به شمش فولاد در ۷ ماه اول سال ۱۴۰۰، ۸.۵٪ بوده است.

کمنگنز

نرخ پایه فروش سنگ منگنز درشت دانه با عیار ۲۳٪ معادل ۲۱ درصد و سنگ منگنز ریزدانه با عیار ۲۳٪ معادل ۱۷ درصد میانگین قیمت فروش شمش فولاد خوزستان در هر دوره ۱ ماهه است

کتابس

شرح	فروارد	۱۴۰۰/۱۲/۲۹	۱۴۰۰/۰۶/۳۱	۱۳۹۹/۱۲/۳۰
درآمدهای عملیاتی	۳,۰۴۱,۴۲۷	۲,۸۷۲,۵۰۳	۱,۳۳۹,۳۵۳	۱,۸۵۲,۸۰۹
بهای تمام شده درآمدهای عملیاتی	۱,۲۹۲,۹۸۰-	۱,۰۱۰,۷۴۲۲-	۵۳۶,۳۳۳-	۷۸۰,۳۳۸-
سود (زیان) ناخالص	۱,۷۴۸,۴۴۶	۱,۷۶۵,۰۸۱	۸۰۲,۹۹۰	۱,۰۷۲,۴۷۱
هزینه‌های فروش، اداری و عمومی	۱۳۴,۱۸۹-	۱۱۲,۳۱۶-	۵۴,۶۸۲-	۶۷,۳۲۵-
سایر درآمدها	۰	۰	۰	۰
سایر هزینه‌ها	۰	۰	۰	۰
سود (زیان) عملیاتی	۱,۶۱۴,۲۵۸	۱,۶۵۲,۷۶۶	۷۴۸,۳۰۸	۱,۰۰۵,۱۴۶
هزینه‌های مالی	۰	۰	۰	۳۴۰-
سایر درآمدها و هزینه‌های	۱۱,۳۶۹	۱۱,۳۶۹	۱۱,۳۶۹	۹,۷۱۳
سایر درآمدها و هزینه‌های غیرعملیاتی - ارقام متفرقه	۱۱,۳۶۶	۱۱,۳۶۶	۵,۶۸۳	۷۲,۳۲۵
سود (زیان) عملیات در حال تداوم قبل از مالیات	۱,۶۳۶,۹۹۳	۱,۶۷۵,۵۰۱	۷۶۵,۳۶۰	۱,۰۸۶,۸۴۴
هزینه مالیات بر درآمد	۰	۰	۱۵۳,۰۷۲-	۰
سود (زیان) خالص	۱,۶۳۶,۹۹۳	۱,۶۷۵,۵۰۱	۶۱۲,۲۸۸	۱,۰۸۶,۸۴۴
سود (زیان) خالص هر سهم - ریال	۸,۸۴۹	۹,۰۵۷	۳,۳۱۰	۵,۸۷۵
p/e	۵.۹۱	۵.۷۷	-	-
سرمایه	۱۸۵,۰۰۰	۱۸۵,۰۰۰	۱۸۵,۰۰۰	۱۸۵,۰۰۰
حاشیه سود ناخالص	%۵۷.۴۹	%۶۱.۴۵	%۵۹.۹۵	%۵۷.۸۸

شمش فخوز: ۱۴۱,۳۶۴,۰۰۰ ریال

نرخ موثر: ۸.۵٪ شمش فخوز

تعداد تولید ۱۲ ماهه اخیر شرکت

قیمت سهم
۱۴۰۰/۰۸/۱۹
۵۲,۲۶۰

زغال سنگ خام

محصول

۱۲,۰۱۵,۹۴۰ ریال (هر تن)

نرخ فروش

۲۵۳,۱۱۶ تن (یکساله)

تعداد تولید

٪۴۰

نرخ تورم

٪۶۰

تقسیم سود

کیپرور

شرح	فروارد	۱۴۰۰/۱۲/۲۹	۱۴۰۰/۰۶/۳۱	۱۳۹۹/۱۲/۳۰
درآمدهای عملیاتی	۱۰,۱۹۰,۷۲۳	۹,۷۹۸,۴۷۵	۴,۷۹۵,۶۸۲	۵,۸۲۷,۹۲۹
بهای تمام شده درآمدهای عملیاتی	۷,۳۹۰,۳۵۳-	۷,۲۱۶,۹۷۳-	۳,۵۶۶,۱۹۷-	۴,۱۵۲,۶۹۳-
سود (زیان) ناخالص	۲,۸۰۰,۳۷۰	۲,۵۸۱,۵۰۲	۱,۲۲۹,۴۸۵	۱,۶۷۵,۲۳۶
هزینه‌های فروش، اداری و عمومی	۱,۰۲۰,۲۷۰-	۹۱,۳۵۱-	۲۷,۲۹۷-	۹۴,۷۲۲-
سایر درآمدها	۰	۰	۰	۰
سایر هزینه‌ها	۰	۰	۰	۰
سود (زیان) عملیاتی	۲,۶۹۸,۱۰۰	۲,۴۹۰,۱۵۱	۱,۲۰۲,۱۸۸	۱,۵۸۰,۵۱۴
هزینه‌های مالی	۶,۲۶۳-	۱۰,۷۳۶-	۷,۶۰۵-	۱۷,۷۲۹-
سایر درآمدها و هزینه‌ها	۲۳۱,۲۵۲	۲۷۰,۸۵۵	۱۳۲,۸۴۶	۲۲۵,۴۸۵
سایر درآمدها و هزینه‌های غیرعملیاتی - ارقام متفرقه	۱۷۲	۳۳,۰۶۰-	۳۳,۲۱۷-	۲۶,۸۳۲-
سود (زیان) عملیات در حال تداوم قبل از مالیات	۲,۹۲۳,۲۶۱	۲,۷۱۷,۲۱۰	۱,۲۹۴,۲۱۲	۱,۷۶۱,۴۳۸
هزینه مالیات بر درآمد	۰	۰	۰	۰
سود (زیان) خالص	۲,۹۲۳,۲۶۱	۲,۷۱۷,۲۱۰	۱,۲۹۴,۲۱۲	۱,۷۶۱,۴۳۸
سود (زیان) خالص هر سهم - ریال	۵,۴۱۳	۵,۰۳۲	۲,۳۹۷	۳,۲۶۲
p/e	۵.۹۱	۶.۳۶	-	-
سرمایه	۵۴۰,۰۰۰	۵۴۰,۰۰۰	۵۴۰,۰۰۰	۵۴۰,۰۰۰
حاشیه سود ناخالص	%۲۷.۴۸	%۲۶.۳۵	%۲۵.۶۴	%۲۸.۷۴

شمش فخوز: ۱۴۱,۳۶۴,۰۰۰ ریال

نرخ موثر: ۲۸.۱۱٪ شمش فخوز

تعداد تولید ۱۲ ماهه اخیر شرکت

قیمت سهم

۱۴۰۰/۰۸/۱۹

۳۲,۰۰۵

زغال سنگ کنسائتره کک شو

محصول

۳۹,۷۳۲,۲۳۸ ریال (هر تن)

نرخ فروش

۲۵۶,۴۸۵ تن (یکساله)

تعداد تولید

%۴۰

نرخ تورم

%۴۳

تقسیم سود

کمنگنز

۱۳۹۹/۱۲/۳۰	۱۴۰۰/۰۶/۳۱	۱۴۰۰/۱۲/۲۹	فرووارد	شرح
۱,۸۶۶,۲۲۱	۱,۲۸۳,۴۷۸	۲,۹۸۰,۸۲۹	۳,۱۴۵,۶۸۳	درآمدهای عملیاتی
۵۲۶,۳۵۹	۴۳۹,۸۵۲	۹۳۵,۳۷۸	۱,۰۹۲,۵۸۳	بهای تمام شده درآمدهای عملیاتی
۱,۳۳۹,۸۶۲	۹۴۳,۶۲۶	۲,۰۴۵,۴۵۱	۲,۰۵۳,۱۰۰	سود (زیان) ناخالص
۷۸,۴۸۳	۶۸,۵۱۷	۱۲۶,۰۲۳	۱۵۳,۴۳۰	هزینه‌های فروش، اداری و عمومی
۴۵,۱۱۳	۰	۰	۰	سایر درآمدها
۲۵,۳۴۵	۰	۰	۰	سایر هزینه‌ها
۱,۲۸۱,۱۴۷	۸۷۵,۱۰۹	۱,۹۱۹,۴۲۸	۱,۸۹۹,۶۷۰	سود (زیان) عملیاتی
۲,۳۶۷	۴,۷۳۴	۲۷,۵۸۵	۲۷,۵۸۵	هزینه‌های مالی
۲۵۵,۸۱۷	۱۵۶,۶۰۵	۱۹۹,۰۲۰	۱۴۵,۲۱۷	سایر درآمدها و هزینه‌ها
۰	۰	۰	۰	سایر درآمدها و هزینه‌های غیرعملیاتی - اقلام متفرقه
۱,۵۳۴,۵۹۷	۱,۰۲۶,۹۸۰	۲,۰۹۰,۸۶۳	۲,۰۱۷,۳۰۲	سود (زیان) عملیات در حال تداوم قبل از مالیات
۲۱۵,۰۷۷	۱۶۳,۴۱۱	۳۵۵,۱۸۹	۳۵۱,۴۸۰	هزینه مالیات بر درآمد
۱,۳۱۹,۵۲۰	۸۶۳,۵۶۹	۱,۷۳۵,۶۷۴	۱,۶۶۵,۸۲۲	سود (زیان) خالص
۶,۵۱۹	۴,۲۶۷	۸,۵۷۵	۸,۲۳۰	سود (زیان) خالص هر سهم - ریال
-	-	۲,۹۱	۸,۲۴	p/e
۲۰۲,۴۰۰	۲۰۲,۴۰۰	۲۰۲,۴۰۰	۲۰۲,۴۰۰	سرمایه
%۷۱,۸۰	%۶۸,۲۱	%۶۸,۶۲	%۶۵,۲۷	حاشیه سود ناخالص

نرخ فروش مهرماه ۱۴۰۰

سنگ منگنز دانه بندی شده

محصول

۳۴,۳۹۸,۹۸۱ ریال (هر تن)

نرخ فروش

تعداد تولید ۱۲ ماهه اخیر شرکت

۹۱,۴۰۰ تن (یکساله)

تعداد تولید

%۴۰

نرخ تورم

قیمت سهم
۱۴۰۰/۰۸/۱۹
۶۷,۸۵۰

%۷۱

تقسیم سود

پیش‌بینی سود اصلی و کادو

سود اصلی TTM (ریال) ۲,۱۸۴ → (P/E) : ۷.۸

در جدول سود فروش سرمایه‌گذاری‌ها برای پیش‌بینی سود سال ۱۴۰۰، تنها برابر مبلغ واقعی ۳ ماهه اول شرکت (تابستان ۱۴۰۰) در نظر گرفته شده است.

فروش سرمایه‌گذاری
واقعی تابستان ۱۴۰۰

پیش‌بینی
سود اصلی ۱۴۰۰

(P/E) : ۷.۶ → ۲,۲۲۹ (ریال)

تحلیل حساسیت: در صورتی که سود فروش سرمایه‌گذاری‌ها برای پیش‌بینی سود سال ۱۴۰۰، برابر با سال مالی ۱۴۰۰/۰۳/۳۱ در نظر گرفته شود، سود تکادو به شرح زیر خواهد بود.

فروش سرمایه‌گذاری
برابر پارسال

پیش‌بینی
سود اصلی ۱۴۰۰

(P/E) : ۶.۶ → ۲,۵۷۲ (ریال)

شرح	۱۴۰۰/۰۳/۳۱	۱۴۰۰/۰۶/۳۱	۱۴۰۱/۰۳/۳۱
درآمد سود سهام	۱,۵۴۱,۵۵۵	۰	۱,۹۳۶,۴۸۱
درآمد سود تضمین شده	۲۸۷۵	۵,۵۴۲	۵,۵۴۲
سود (زیان) فروش سرمایه‌گذاری‌ها	۴۰۹,۲۹۰	۱۳۵,۷۷۶	۱۳۵,۷۷۶
سود (زیان) تغییر ارزش سرمایه‌گذاری در اوراق بهادار	۱۱۳,۹۷۴-	۰	۰
سایر درآمدهای عملیاتی	۲۶,۴۷۵	۱,۹۸۸	۱,۹۸۸
جمع درآمدهای عملیاتی	۱,۸۶۶,۲۲۱	۱۴۳,۳۰۶	۲,۰۷۹,۷۸۷
هزینه‌های فروش، اداری و عمومی	۱۹۸,۱۰۲-	۳۴,۷۶۰-	۲۷۵,۸۵۷-
سایر هزینه‌ها	۰	۰	۰
سود (زیان) عملیاتی	۱,۶۶۸,۱۱۹	۱۰۸,۵۴۶	۱,۸۰۳,۹۳۰
هزینه‌های مالی	۱۹,۳۲۲-	۱۳,۸۵۰-	۲۷,۰۵۱-
سایر درآمدها و هزینه‌های غیر عملیاتی	۴۳۲	۰	۰
سود (زیان) عملیات در حال تداوم قبل از مالیات	۱,۶۴۹,۲۲۹	۹۴,۶۹۶	۱,۷۷۶,۸۷۹
مالیات بر درآمد	۰	۰	۰
سود (زیان) خالص	۱,۶۴۹,۲۲۹	۹۴,۶۹۶	۱,۷۷۶,۸۷۹
سود (زیان) خالص هر سهم - ریال	۲,۰۶۹	۱۱۹	۲,۲۲۹
p/e	-	-	۷.۶۳
سرمایه	۷۹۷,۲۸۰	۷۹۷,۲۸۰	۷۹۷,۲۸۰

قیمت سهم
۱۴۰۰/۰۸/۱۹
۱۷,۹۹۵

پیش‌بینی سود تلفیقی و کادو

در جدول سود فروش سرمایه‌گذاری‌های شرکت تکادو برای پیش‌بینی سود سال ۱۴۰۰، تنها برابر مبلغ واقعی ۳ ماهه اول شرکت (تابستان ۱۴۰۰) در نظر گرفته شده است.

فروش سرمایه‌گذاری
واقعی تابستان ۱۴۰۰

پیش‌بینی
سود تلفیق ۱۴۰۰

(P/E): ۳.۵ → ۴۸۸۲ (ریال)

تحلیل حساسیت: در صورتی که سود فروش سرمایه‌گذاری‌ها برای پیش‌بینی سود سال ۱۴۰۱، برابر با سال مالی ۱۴۰۰/۰۳/۳۱ در نظر گرفته شود، سود تکادو به شرح زیر خواهد بود.

فروش سرمایه‌گذاری
برابر ارسال

پیش‌بینی
سود تلفیق ۱۴۰۰

(P/E): ۳.۲۵ → ۵۰۲۲۵ (ریال)

شرح	۱۴۰۱/۰۳/۳۱	۱۴۰۰/۰۳/۳۱	۱۳۹۹/۰۳/۳۱
درآمدهای عملیاتی	۱۹,۱۸۶,۵۲۸	۱۰,۷۴۶,۲۰۰	۵,۷۳۷,۸۹۳
بهای تمام شده درآمدهای عملیاتی	۱۱,۱۶۳,۸۳۳-	۴,۸۱۶,۶۶۹-	۳,۰۲۳,۹۳۷-
سود (زیان) ناخالص	۸,۰۲۲,۶۹۵	۵,۹۲۹,۵۳۱	۲,۷۱۳,۹۵۶
هزینه‌های فروش، اداری و عمومی	۹۱۰,۹۸۷-	۶۴۵,۸۱۵-	۴۴۷,۸۹۴-
سایر درآمدها	۸۲۸۰۱	۱۵۷,۲۲۷	۶۸,۵۴۱
سایر هزینه‌ها	۳۲۳,۲۳۶-	۱۰۸,۹۷۱-	۴۲,۴۶۲-
سود (زیان) عملیاتی	۶,۸۷۱,۲۷۲	۵,۳۳۱,۹۷۲	۲,۲۹۲,۱۴۱
هزینه‌های مالی	۹۹,۷۱۹-	۶۸,۱۵۲-	۷۹,۲۴۷-
سایر درآمدها و هزینه‌های غیر عملیاتی	۶۳۱,۹۶۷	۲۰,۳۶۹-	۸۴,۰۵۲
سود قبل از احتساب سهم گروه از سود شرکت‌های وابسته	۷,۴۰۳,۵۲۰	۵,۲۴۳,۴۵۱	۲,۲۹۶,۹۴۶
سهم گروه از سود شرکت‌های وابسته	۱۶۱,۴۴۱	۴۵۱,۰۲۳	۱۱۲,۲۳۸
سود قبل از مالیات	۷,۵۶۴,۹۶۱	۵,۶۹۴,۴۷۴	۲,۴۰۹,۱۸۴
هزینه مالیات بر درآمد	۴۸۲,۶۲۳-	۲۸۴,۸۲۷-	۲۶۹,۴۶۰-
سود (زیان) خالص	۷,۰۸۲,۳۳۸	۵,۴۰۹,۶۴۷	۲,۱۳۹,۷۲۴
سود قابل انتساب به مالکان شرکت اصلی	۳,۸۹۲,۰۴۹	۳,۰۲۵,۹۷۳	۱,۴۱۲,۱۶۵
سود قابل انتساب به منافع فاقد حق کنترل	۳,۱۹۰,۲۹۹	۲,۳۸۳,۶۷۴	۷۲۷,۵۵۹
سود (زیان) خالص هر سهم - ریال	۴,۸۸۲	۳,۷۹۵	۱,۷۷۱
p/e	۳.۴۸	۴.۰۸	-
سرمایه	۷۹۷,۲۸۰	۷۹۷,۲۸۰	۷۹۷,۲۸۰

قیمت سهم
۱۴۰۰/۰۸/۱۹
۱۶,۹۹۵

NAV تکادو

وکادو-تکادو (NAV) - سال مالی منتهی به ۳۱ خرداد ۱۴۰۱	
۱۹ آبان ۱۴۰۰	
۲۰,۷۶۷,۹۵۰	ارزش بازار روز پرتفوی بورسی شرکت (م.ر)
۱,۰۵۳,۹۴۵	بهای تمام شده پرتفوی داخل بورس شرکت (م.ر)
۱۹,۷۱۴,۰۰۵	ارزش افزوده روز پرتفوی بورسی شرکت (م.ر)
۷,۵۳۰,۱۸۷	ارزش بازار برآوردی پرتفوی غیر بورسی شرکت (م.ر)
۷۴۵,۰۹۶	بهای تمام شده پرتفوی خارج از بورس شرکت (م.ر)
۶,۷۸۵,۰۹۱	ارزش افزوده روز پرتفوی غیر بورسی شرکت (م.ر)
-	سود و زیان واگذاری بعد از تاریخ ترازنامه (م.ر)
۳,۱۴۳,۷۱۹	حقوق صاحبان سهام (م.ر)
-	ذخیره کاهش ارزش سرمایه گذاریها (م.ر)
۷۹۷,۲۸۰	آخرین سرمایه (م.ر)
۲۹,۶۴۲,۸۱۵	NAV روز شرکت (م.ر)
۳۷,۱۸۰	NAV روز هر سهم (ریال)
۱۶,۹۹۵	قیمت روز سهم (ریال)
%۴۵.۷۱	P/NAV روز

گزغال

شرح	۱۴۰۱/۱۲/۲۹	۱۴۰۰/۱۲/۲۹	۱۴۰۰/۰۶/۳۱	۱۳۹۹/۱۲/۳۰
درآمدهای عملیاتی	۲۴,۳۱۸,۳۷۳	۱۸,۱۰۲,۹۶۴	۷,۲۱۰,۵۸۹	۱۴,۳۰۳,۶۷۱
بهای تمام شده درآمدهای عملیاتی	-۱۲,۸۲۴,۷۰۴	-۹,۷۱۴,۶۷۵	-۴,۴۷۰,۴۶۰	-۶,۲۰۸,۷۷۵
سود (زیان) ناخالص	۱۱,۴۹۳,۶۶۸	۸,۳۸۸,۲۸۹	۲,۷۴۰,۳۲۹	۸,۰۹۴,۸۹۶
هزینه‌های فروش، اداری و عمومی	-۱۸۲,۱۷۱	-۱۳۰,۱۲۲	-۴۷,۸۵۸	-۹۳,۱۹۹
سایر درآمدها	۰	۱۸,۳۴۴	۱۸,۳۴۴	۱۹۲,۱۰۷
سایر هزینه‌ها	۰	-۳۴,۰۷۷	-۳۴,۰۷۷	-۱۶۵,۰۲۷
سود (زیان) عملیاتی	۱۱,۳۱۱,۴۹۸	۸,۲۴۲,۴۳۴	۲,۶۷۶,۷۳۸	۸,۰۲۸,۷۷۷
هزینه‌های مالی	-۷۶,۱۸۸	-۸۴,۲۰۹	-۴۶,۱۱۵	-۸۹,۰۸۲
سایر درآمدها و هزینه‌های	۰	۰	۰	۰
سایر درآمدها و هزینه‌های غیر عملیاتی - ارقام متفرقه	۵۰۷,۷۱۹	۵۰۷,۷۱۹	۴۱۶,۴۹۹	۲۸۶,۹۳۰
سود (زیان) عملیات در حال تداوم قبل از مالیات	۱۱,۷۴۳,۰۲۸	۸,۶۶۵,۹۴۴	۳,۰۴۷,۱۲۲	۸,۲۲۶,۶۲۵
هزینه مالیات بر درآمد	۰	۰	۰	۰
سود (زیان) خالص	۱۱,۷۴۳,۰۲۸	۸,۶۶۵,۹۴۴	۳,۰۴۷,۱۲۲	۸,۲۲۶,۶۲۵
سود (زیان) خالص هر سهم - ریال	۵,۸۷۲	۴,۳۳۳	۱,۵۲۴	۴,۱۱۳
p/e	۵,۵۹	۷,۵۸	-	۷,۹۸
سرمایه	۲,۰۰۰,۰۰۰	۲,۰۰۰,۰۰۰	۲,۰۰۰,۰۰۰	۲,۰۰۰,۰۰۰
حاشیه سود ناخالص	%۴۷,۲۶	%۴۶,۳۴	%۳۸,۰۰	%۵۶,۵۹

قیمت سهم
۱۴۰۰/۰۸/۱۹
۳۲,۸۲۸

شمش فخوز: ۱۴۱,۳۶۴,۰۰۰ ریال
نرخ موثر: ۲۷,۷۴٪ شمش فخوز
طرح ۴۵۰۰۰ تن در نظر گرفته شده
تولید ۱۴۰۰ به دلیل اورهال با در نظر گرفتن طرح برای ۴ ماه پایانی سال، ۵۲۰,۴۳۰ تن در نظر گرفته شد

کنساتره زغال سنگ

محصول

۳۸,۵۸۴,۵۱۸ ریال (هر تن)

نرخ فروش

۶۲۷,۷۶۷ تن (یکساله ۱۴۰۱)

تعداد تولید

٪۴۰

نرخ تورم

٪۸۹

تقسیم سود

مقایسه شرکت‌ها

قیمت سهم	P/S 1400	P/E forward	سود هر سهم فوروارد	P/E 1400	سود هر سهم ۱۴۰۰	P/E TTM	سود هر سهم TTM	سود هر سهم سال ۹۹	ارزش بازار (میلیون ریال)	سرمایه شرکت (میلیون ریال)	
۵۲,۲۶۰	۳.۳۷	۵.۹۱	۸,۸۴۹	۵.۷۷	۹,۰۵۷	۷.۴۳	۷,۰۳۰	۵,۸۷۵	۹,۶۶۸,۱۰۰	۱۸۵,۰۰۰	کطبیس
۳۲,۰۰۵	۱.۷۶	۵.۹۱	۵,۴۱۳	۶.۳۶	۵,۰۳۲	۷.۰۳	۴,۵۵۲	۳,۲۶۲	۱۷,۲۸۲,۷۰۰	۵۴۰,۰۰۰	کپور
۶۷,۸۵۰	۴.۶۱	۸.۲۴	۸,۲۳۰	۷.۹۱	۸,۵۷۵	۸.۷۷	۷,۷۳۴	۶,۵۱۹	۱۳,۷۳۲,۸۴۰	۲۰۲,۴۰۰	کمنگنز
۳۲,۸۲۸	۳.۶۳	۵.۵۹	۵,۸۷۲	۷.۵۸	۴,۳۳۳	۷.۸۹	۴,۱۵۹	۴,۱۱۳	۶۵,۶۵۶,۰۰۰	۲,۰۰۰,۰۰۰	کزغال

بررسی اجمالی هلدینگ‌ها

پایان سال مالی	سیاست تقسیم سود	بر اساس ارزش بازار		ارزش افزوده پرتفوی غیر بورسی	ارزش افزوده پرتفوی بورسی	ارزش بازار	ارزش دفتری	ارزش اسمی	نماد	صنعت	
		p/NAV	NAV								
۳۰دی	۰.۵۷	۰.۵۲	۲,۴۳۸,۵۲۷,۸۰۳	۰.۵۸	۱۱۷,۶۳۸,۹۰۴	۲,۰۸۵,۹۱۵,۲۹۳	۱,۲۶۲,۶۷۶,۲۴۱	۲۳۴,۹۷۳,۶۰۶	۹۶,۹۷۹,۷۴۲	وامید	استخراج کانه های فلزی
۲۹اسفند	۰.۴۶	۰.۵۲	۱,۷۳۰,۰۲۰,۳۰۶	۰.۵۹	۱۱۷,۷۲۳,۳۲۳	۱,۴۴۱,۳۴۹,۰۹۳	۹۰۲,۱۶۰,۰۰۰	۱۷۰,۹۴۷,۸۹۰	۸۴,۰۰۰,۰۰۰	ومعادن	
۳۰آذر	۰.۸۰	۰.۴۵	۲۳۵,۱۳۰,۷۳۵	۰.۵۲	۳۲,۴۳۳,۱۱۰	۱۷۷,۰۷۵,۰۴۳	۱۰۴,۸۸۰,۰۰۰	۲۵,۶۲۲,۵۸۲	۱۲,۰۰۰,۰۰۰	وسپه	
۳۱خرداد	۰.۳۱	۰.۵۸	۲۵۴,۶۱۷,۲۱۹	۱۷.۹۶	۲۲۹,۴۳۴,۱۱۷	۶,۷۹۲,۷۶۴	۱۴۸,۰۴۲,۰۰۰	۱۸,۳۹۰,۳۳۸	۱,۰۰۰,۰۰۰	واحیا	
۳۱اردیبهشت	۰.۷۵	۰.۵۴	۵۴۰,۹۹۵,۷۲۹	۰.۶۱	۵۶,۹۵۰,۵۰۶	۴۳۳,۸۱۱,۲۹۳	۲۹۲,۶۴۰,۰۰۰	۵۰,۱۶۳,۹۳۰	۳۱,۰۰۰,۰۰۰	تاصیکو	فلزات اساسی
۲۹اسفند	۰.۴۹	۰.۵۷	۶۲,۷۹۸,۹۶۸	۱.۲۵	۳۰,۲۹۹,۵۳۱	۲۴,۶۷۸,۳۹۵	۳۵,۷۰۵,۸۰۰	۷,۸۲۱,۰۴۲	۴,۰۳۰,۰۰۰	وتوکا	
۲۹اسفند	۰.۲۹	۰.۵۴	۴۸,۸۸۹,۷۹۶	۰.۶۵	۵,۰۹۵,۹۶۷	۳۱,۸۵۳,۲۳۴	۲۶,۳۹۲,۵۰۰	۱۱,۹۴۰,۵۹۵	۲,۵۰۰,۰۰۰	وکبهنم	
۳۱خرداد	۰.۴۷	۰.۴۶	۲۹,۶۴۲,۱۱۵	۰.۶۹	۶,۷۸۵,۰۹۱	۱۹,۷۱۴,۰۰۵	۱۳,۵۴۹,۷۷۴	۳,۱۴۳,۷۱۹	۷۹۷,۲۸۰	وکادو	استخراج زغال سنگ
۲۹اسفند	۰.۴۹	۰.۵۰	۱۱۹,۵۳۰,۲۸۹	۰.۷۱	۲۷,۱۵۳,۸۴۷	۸۲,۶۴۶,۵۵۱	۶۰,۱۷۹,۷۷۴	۹,۷۲۹,۸۹۱	۲,۴۱۳,۹۵۰	کروی	روی
۲۹اسفند	۰.۴۶	۰.۴۵	۳۱۰,۸۸۱,۶۶۷	۰.۵۰	۳۱,۴۴۶,۳۵۱	۲۲۳,۷۶۳,۷۰۵	۱۳۹,۳۶۰,۰۰۰	۵۵,۶۷۱,۶۱۱	۱۰,۰۰۰,۰۰۰	ومهان	سرمایه گذاری‌ها

مقایسه سودآوری هلدینگ‌ها

قیمت تابلو	۱۴۰۱				۱۴۰۰						۱۳۹۹				نماد	صنعت
	سود اصلی				اجماع کیان		کارشناسی									
	P/E	سود تلفیقی	P/E	سود اصلی	P/E	سود تلفیقی	P/E	سود تلفیقی	P/E	سود اصلی	P/E	سود تلفیق	P/E	سود اصلی		
۱۳,۰۲۰	۴.۱	۳,۱۷۹	۵.۱	۲,۵۷۲	۱۰.۴	۱,۲۵۰	۶.۸	۱,۹۱۹	۹.۲	۱,۴۱۴	۸.۲	۱,۵۹۵	۱۶.۴	۷۹۶	وامید	استخراج کانه‌های فلزی
۱۰,۷۴۰	-	-	-	-	۵.۷	۱,۸۷۴	۴.۶	۲,۳۲۰	۵.۹	۱,۸۲۶	۸.۵	۱,۲۷۰	۹.۵	۱,۱۲۶	ومعادن	
۸,۷۴۰	۴.۸	۱,۸۳۳	۵.۸	۱,۵۱۹	-	-	۷.۶	۱,۱۵۷	۹.۷	۸۹۷	۹.۰	۹۷۵	۹.۸	۸۹۱	وسپه	
۱۴۸,۰۴۲	-	-	-	-	۲.۴	۶۱,۹۵۶	۲.۸	۵۳,۴۹۰	۹.۴	۱۵,۷۸۰	۳.۵	۴۲,۸۶۹	۱۶.۰	۹,۲۷۲	واحیا	
۹,۴۴۰	-	-	-	-	۶.۳	۱,۵۰۲	۳.۶	۲,۶۳۱	۷.۴	۱,۲۷۱	۴.۹	۱,۹۳۹	۸.۲	۱,۱۵۱	تاصیکو	فلزات اساسی
۸,۸۶۰	-	-	-	-	۷.۷	۱,۱۵۶	۵.۳	۱,۶۸۰	۱۴.۴	۶۱۶	۳.۵	۲,۵۰۹	۹.۵	۹۳۴	وتوکا	
۱۰,۵۵۷	-	-	۶.۹	۱,۵۲۸	-	-	۹.۱	۱,۱۵۷	۹.۱	۱,۱۵۷	-	-	۷.۹	۱,۳۳۲	وکبهن	
۱۶,۹۹۵	-	-	-	-	-	-	۳.۵	۴,۸۸۲	۷.۶	۲,۲۲۹	۴.۴	۳,۸۵۴	۸.۲	۲,۰۶۹	وکادو	استخراج زغالسنگ
۲۴,۹۳۰	-	-	-	-	۶.۱	۴,۱۱۰	۳.۷	۶,۸۲۹	۷.۴	۳,۳۴۷	۴.۹	۵,۰۹۶	۹.۹	۲,۵۱۱	کروی	روی
۱۳,۹۳۶	۵.۶	۲,۵۰۸	۵.۷	۲,۴۶۶	-	-	۸.۳	۱,۶۸۳	۸.۷	۱,۶۰۸	۵.۵	۲,۵۲۱	۵.۸	۲,۳۸۸	ومهان	سرمایه گذاری‌ها

۱) از آنجایی که شرکت‌های سرمایه‌گذاری نظیر ومهان و وکبهن با یکسال تاخیر سود نقدی شرکت‌های زیرمجموعه خود را شناسایی می‌کنند، سود سال ۱۴۰۱ آنها قابلیت مقایسه بیشتری با سود سال ۱۴۰۰ هلدینگ‌هایی نظیر تاصیکو و کروی دارد.

۲) در برآورد سود شرکت‌ها، سود حاصل از فروش سرمایه‌گذاری‌ها صفر در نظر گرفته شده‌است.